

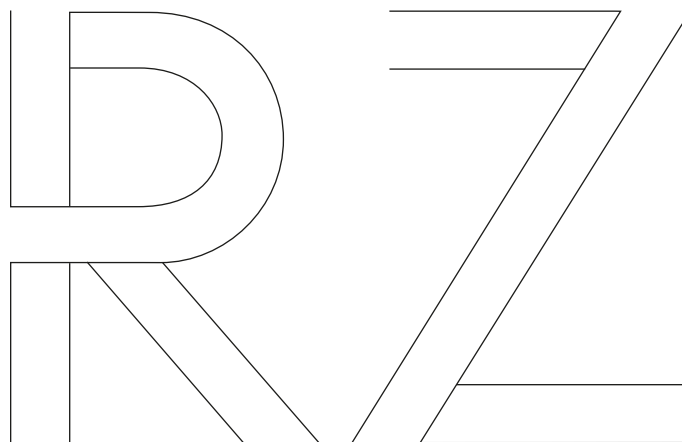


RZ

TISZTÁN ELEKTROMOS

RZ 450e & RZ 300e





A Lexusnál számos dologra lehetünk büszkék, hisz vezetői és úttörői vagyunk az elektromos luxusautók technológiai megújulásának már közel 20 éve. Több mint kétfélmillió öntöltő hibrid hajtású Lexus fut világszerte az utakon, melyek kifinomultságukkal, bizonyítottan kiváló minőségükkel és díjnyertes megbízhatóságukkal kitűnnek a tömegből.

A lenyűgöző tények mellett a Lexus számára a teljesítmény több puszta adatoknál. Ugyanúgy, ahogy az elektrifikáció is túlmutat az akkumulátorokon és motorokon. Ez egy lehetőség, hogy meghatározzunk egy újfajta vezetési élményt, mely során minden utazás magabiztosságot, kontrollt és kényelmet sugároz. Lexus modelljével, mely minden mozzanatára reagál, egy olyan élményben lehet része, mely a luxus, az autó és a vezető közötti egyedülálló kapcsolatban gyökerezik.

Próbálja ki a teljesen elektromos RZ 300e vagy RZ 450e luxus SUV modellek egyikét és rögtön tudni fogja, hogy mire gondolunk.

Lexus Electrified*.

* Az "electrified" kifejezés számos különböző hajtásláncot magában foglal, amelyek közül néhány használ benzinmotort is az elektromotor mellett. Kérjük, további információkért olvassa el a 20-21. oldalt.



01. ÉREZZE A FIGYELMET!
4 - 9. oldal

02. ÉREZZE A LUXUST!
10 - 13. oldal

03. ÉLJE ÁT AZ IZGALMAT!
14 - 17. oldal

**04. ÉREZZE A
CSATLAKOZÁST!**
18 - 19. oldal

**05. TAPASZTALJA MEG AZ
ÚTTORÓ TECHNOLÓGIÁT!**
20. oldal

06. ÉREZZE A FEJLŐDÉST!
21. oldal

07. MODELLEK
22 - 23. oldal

08. JELLEMZŐK
24 - 27. oldal

09. TECHNOLÓGIA
28 - 39. oldal

10. TARTOZÉKOK
40 - 41. oldal

11. SZÍNEK
42 - 43. oldal

12. MŰSZAKI ADATOK
44 - 45. oldal

**13. ÉREZZE A
MEGBECSÜLÉST!**
46 - 47. oldal





ÉREZZE A FIGYELMET!

“Nem elektromos autót építettünk, hanem igazi Lexust.”

TAKASHI WATANABE
A LEXUS VEZETŐ MÉRNOKE

FELVILLANYOZÓ SZEMÉLYISÉG

EGY TISZTÁN ELEKTROMOS LEXUS, AMELY KÜLÖNLEGES VEZETÉSI
ÉLMÉNYT ÉS SZEMET GYÖNYÖRKÖDTETŐ LÁTVÁNYT KÍNÁL.

Látványos megjelenésével az első dedikált, elektromos platformra fejlesztett akkumulátoros, elektromos hajtású Lexus azonnal kiténik a modern prémium SUV modellek tömegéből. Az RZ kialakítása dinamikus és elegáns, amelyet még inkább kihangsúlyozhat a kéttónusú fényezés.

IGAZI LEXUS, MINDEN SZOGBÓL

Az orsó formájú kialakításba integrált, elegáns hatást keltő LED-fényszórók a harmónia és az egység benyomását keltik. Az ultravékony lámpatestek kiemelik a nappali menetfények jellegzetes Lexus L-motívumát. A belső égésű motor nélkül a motorháztető alacsonyabb kialakítást kapott, hozzájárulva az aerodinamikus sziluetthez, amely előrevetíti a Lexus Driving Signature által kínált semmihez sem fogható vezetési élményt.

Oldalról a hosszú tengelytáv növeli a formai hatást, utalva az alacsony súlypontra és az optimális súlyeloszlásra. Az impozáns karosszériát a 20" keréktárcsák hangsúlyozzák ki. A keréktárcsák ívek díszléceinek kiemelésével egyértelművé válik, hogy egy olyan SUV modellről van szó, amely kiváló utasteret és kategóriaelső lábteret biztosít minden utas számára, miközben nem feledkezik meg a Lexus örökségéről árukladó eleganciáról sem.

ERŐTELJES HÁTSÓ KIÁLLÁS

Az autó magabiztos kiállítását tükröző hátsó rész csak további erősíti azt az érzést, hogy az RZ kényelmes utasteret és kiváló vezetési élményt kínál, míg a hátsó fénycsík emlékezteti a szemlélődőket a Lexus származására.







ÉREZZE A LUXUST!

„Az volt a célunk, hogy a világ legkényelmesebb autóját hozzuk létre.”

TAKASHI WATANABE
A LEXUS VEZETŐ MÉRNOKE

MŰVÉSZET ÉS KÉZMŰVESSÉG

AZ RZ MODERN UTASTERE MÖGÖTT TAKUMI MESTEREINK SZAKÉRTELME REJTŐZIK.

Az RZ prémium SUV belső tere betekintést nyújt a jövőbe. Az egyedi, új 'IN-EI' megvilágítás a változó fény lenyűgöző hatását közvetíti. Végigvezeti a tekintetet a modern Tazuna műszerfalkialakításon, amely esztétikus, mégis látványos, műszerei pedig a vezető látóterében helyezkednek el. A vegán anyagokból készült belső tér hasított bőr hatású ülései pedig tovább fokozzák a luxus hangulatát.

LUXUS, EMBERI ÉRTÉKEKKEL

A modern környezetben mégis ott rejlik a megnyugtató emberi érintés. A világszínvonalú minőség, amely az utastér minden részletében megtalálható, a híres „Takumi” kézműves mestereinknek köszönhető. Kezüik munkáját felfedezheti a kézzel varrott yoke kormányon, amely bár a technológiai fejlődés egyik szimbóluma, mégis az ezeréves japán tudást felhasználva készült el.

MINDEN IGÉNYNEK ELEGET TESZ

Az RZ esetében a kényelem többet jelent a finom kárpitoknál és a látványos betéteknél. Az Omotenashi ősi japán filozófiának megfelelően a középpontban a vendég igényei állnak. Mindez olyan megoldásokban tükröződik vissza, mint a panoráma üvegtető, amely egy gombnyomásra elhomályosítható - így az árnyékoló már nem szükséges, ami növeli a fejteret. Ugyanez megfigyelhető a hőszűrők jelenlétén is, amelyek úgy tartják kellemesen a belső tér hőmérsékletét, hogy közben áramot takarítanak meg.

A kényelem végigkíséri Önt az útván, emlékeztetve a Lexus Motomachi gyárában dolgozó kézműves szakembereinek tudására, akik aprólékosan megtervezték az RZ minden egyes négyzetcentiméterét az élmények jegyében. "A célunk az volt, hogy megalkossuk a világ legkényelmesebb autóját."







A VEZETÉS A MINDENE

AZ RZ IZGALMAKAT VISZ A PRÉMIUM ELEKTROMOS SUV MODELLEK VILÁGÁBA.

Az új RZ vezetési élményben sem hagy kétséget afelől, hogy igazi prémium kategóriás SUV-nek alkották meg. Dinamikus, intuitív menettulajdonságai magabiztosságot és kényelmet biztosító vezethetőséget tesznek lehetővé minden körülmények között. A lehető legjobban kihasználja az elektromos modellek előnyeit, így gyors reakciókat és kiemelkedő precizitást kínál, miközben képes természetesen maradni, amely kulcsfontosságú egy luxusautó esetében.

SEMMIHEZ SEM HASONLÍTHATÓ ELEKTROMOS TELJESÍTMÉNY

Az RZ 300e és az RZ 450e volánja mögött úgy érezheti, mintha csak Önre hangolták volna az autót. Az RZ 300e több mint 420 kilométeres* hatótávolsága mellett a karosszéria kivételes merevsége és az alacsonyabb súlypont hozzájárul az élvezetes gyorsuláshoz, a közvetlen kezelhetőséghez és a kiváló fékteljesítményhez.

z autó vezetése figyelemre méltóan kifinomult és könnyed, leplezve a Lexus tervezőinek, mérnökeinek és "Takutervezőink, mérnökeink és Takumi mestereink, amit mi úgy hívunk, hogy az elektrifikált "Lexus Driving Signature". Ön pedig ennek köszönhetően valami igazán egyedülállót tapasztalhat meg. Még a normál utakon is egy újfajta élménnyel szolgál a vezetés, vágyat ébresztve a következő kanyar vagy akár egyenes iránt.

A VEZETÉS IZGALMA

Az igazán finom viselkedés mellett az autó az izgalmos kanyarokat is magabiztosan veszi be. Míg az RZ 300e egy 150 kW-os elektromotort használ, amely az első kerekeket hajtja, addig az RZ 450e összkerekhajtású DIRECT4 rendszert tudhat magáénak, amely egy nagy teljesítményű, 150 kW-os első és 80 kW-os hátsó e-Axle motorral rendelkezik. Ez a rendszer folyamatosan képes vezérelni a hajtást az első és a hátsó tengely között bármilyen arányban, beleértve a kizárólag első- vagy hátsókerek-hajtást. A vezetés izgalmától elcsábulva könnyen megfedelkezhetünk az autó praktikusságáról. Az RZ 300e több mint 420 kilométeres*, míg az RZ 450e mintegy 400 kilométeres* hatótávolsága mellett alig több mint 30 perc alatt letudható a 10-80%-os gyorsítás, miközben az akkumulátor kiváló hatékonysággal üzemel. A volán mögött ülve azonban az RZ többről szól, mint számokról.

Ez a Lexus Electrified**, a maga legizgalmasabb formájában.

* Az elektromos hatótávra és elektromos energiafogyasztásra vonatkozó értékek ellenőrzött környezetben kerültek mérésre, az új WLTP EC 2017/1151 irányelv és kiegészítési követelményeinek megfelelően, egy európai alapfelszereltségű járművön. Az elektromos hatótáv és elektromos energiafogyasztás végső értékei minden konkrét jármű esetében a megrendelt opcionális felszereltségek figyelembe vételével számolhatók ki. Az Ön járművének elektromos hatótávolsága és elektromos energiafogyasztása eltérhetnek a mért értékektől. A vezetői viselkedés, valamint egyéb tényezők (mint például az útvonal, a forgalom, a jármű állapota, az abroncsnyomás, a beszerelt felszerelések, a terhelés, az utasok száma stb.) játszanak szerepet a jármű elektromos hatótávolságának, elektromos energiafogyasztásának meghatározásában. 20" keréktárcsákkal szerelt modell esetén 395 kilométeres hatótávolság érhető el. További információ a WLTP tesztelési eljárásról: www.lexus.eu/wltp#nedc

** Az "electrified" kifejezés számos különböző hajtásláncot magában foglal, amelyek közül néhány használ benzinmotort is az elektromotor mellett. Kérjük, további információért olvassa el a 20-21. oldalt.







DIGITÁLIS ÁTALAKULÁS

AZ RZ SZÁMTALAN FUNKCIÓJA BIZTONSÁGOSABBÁ ÉS KÉNYELMESEBBÉ TESZI AZ ÉLETET.

Az új RZ minden olyan biztonsági és csatlakozási funkciót kínál, amit a Lexustól elvárhat, és még annál is többet. Tapasztalja meg a legújabb Lexus Safety System+ rendszert, amely az intelligens védelem eddig soha nem látott szintjét nyújtja. Például a proaktív vezetési asszisztens elsőként jelenik meg kínálatunkban, és tartalmazza az legújabb és leginnovatívabb vezetési asszisztenseinket. Mindemellett az új éberség figyelő monitor felismeri, ha a sofőr álmosnak vagy zavartnak tűnik a volán mögött, és hangjelzéssel figyelmezteti, de szükség esetén lassít és meg is áll. A csomag részét képezi a továbbfejlesztett ütközést megelőző rendszer is, amely nappal már a motorkerékpárosokat is felismeri, a gyalogosokat és kerékpárosokat pedig éjszaka is.

INTELLIGENS BIZTONSÁGI TECHNOLÓGIA

A biztonságos kiszállást segítő rendszer megakadályozza, hogy a vezető vagy az utasok kinyissák az ajtót, ha hátulról érkező forgalmat, például járműveket vagy kerékpárosokat észlel. A Lexus becslései szerint ez a rendszer segíthet megelőzni az ajtónyitás okozta balesetek több mint 95 százalékát.

A LEGÚJABB MULTIMÉDIA RENDSZER

A belső térben különösen nagyméretű, 14"-os érintőképernyő jelenti az izgalmas multimédiás és kapcsolódási lehetőségek központi elemét. A kijelző tökéletesen megjeleníti az okostelefonos alkalmazásokat. A gyors és intuitív Lexus Link Multimedia révén az RZ-ben még kényelmesebb az intelligens beszédfelismerés irányítása, amely képes magyar nyelven is teljesíteni a természetes beszédparancsokat.

LEXUS LINK

A Lexus Link alkalmazás még inkább segít kihasználni az RZ-ben rejlő lehetőségeket. Amellett, hogy például ellenőrizheti az akkumulátor töltöttségi szintjét az okostelefonján, a Lexus Link csatlakoztatott szolgáltatásaival távolról vezérelheti a klímaberendezést, biztosítva, hogy az RZ belső tere optimális hőmérsékletű legyen az induláskor.





TAPASZTALJA MEG AZ ÚTTORÓ TECHNOLOGIÁT!

AZ ÁLOM VALÓRA VÁLIK

Az 1990-es években a luxusautókat nagy fogyasztású motorok jellemezték. Az ezredfordulón azonban a világ felébredt, és észrevette, hogy a károsanyag-kibocsátás csökkentésére van szükség, méghozzá a belső égésű motorok jelentőségének redukálásával. Egy új hajtáslánc-megoldás kellett, és az első prémium autómárka, amely erre az útra lépett, a Lexus volt.

Az összes fontos hibrid alkatrészt házon belül fejlesztettük és gyártottuk, így autóink tökéletesen kifinomultak, élménydúsak és hosszútávon is megbízhatóak lettek.

Két évtizeddel később a Lexus álma a károsanyag-kibocsátástól mentes luxusutazásról egy konkrét tervvé formálódott. Minden egyes elektrifikált autónkkal közelebb kerülünk a végső célunkhoz.



ÉREZZE A LENDÜLETET!

ÚTTORÓ ÉS PIACVEZETŐ A LUXUSAUTÓK ELEKTRIFIKÁCIÓJÁBAN

Az első prémium szedánunk 30 évvel ezelőtti bemutatója óta a Lexus a kivételes megjelenés, a minőség, és kifinomultság szinonimája lett. A legfontosabb azonban mégis az, hogy a Lexus egy olyan vállalat, amely sosem hátrál meg az innováció elől, és mindig az Önök igényeit priorizálja. Ennek az egyedülálló hozzáállásnak köszönhető, hogy 2005-ben megszületett a világ első prémium hibridje, az RX 400h SUV.

ÖNTÖLTŐ HIBRID, PLUG-IN HIBRID VAGY TISZTÁN ELEKTROMOS

Jelenleg a Lexus hat kiváló öntöltő hibrid* hajtású modellt kínál, és a világ útjain futó prémium hibridek többségét a Lexus emblémája díszíti. Nincs még egy luxusautómárka, amely versenyezhetne velünk a hibridek fejlesztésében, gyár tásában, háttérszolgáltatásaiban és újrahasznosításában. Öntöltő hibridjeinket sosem kell külső áramforrásból feltölteni, és mindegyikben rendelkezésre áll az elektromos hajtás (EV) üzemmód is, hogy Ön üzemanyag-fogyasztás nélkül autózhasson.

Az új "Lexus Electrified" jövőképünk első szereplőjeként 2020-ban bemutattuk a tisztán elektromos UX 300e modellt. Az elektromosítás következő állomásaként pedig az első plug-in hibrid Lexus, az NX 450h+ bővítette a kínálatot, amihez a dedikált elektromos platformra épülő RZ csatlakozik.

A „LEXUS ELECTRIFIED” A JÖVŐ

Bár a Lexus öntöltő hibrid* modelljeinek kínálata rendkívül sikeres, eszünkbe sem jut, hogy most megpihenjünk. Éppen ezért indítottuk útjára "Lexus Electrified" víziókat az LF-30 Electrified koncepcióautóval. A "Lexus Electrified" arra született, hogy új szintre emelje a vezetési élményt, méghozzá az elektromos hajtásláncok és egy kifejezetten elektromos autók számára tervezett platform segítségével. Az LF30 Electrified képében igyekeztünk betekintést adni jövőképünkbe, méghozzá a merész külsőt és a vezetőközpontú utasteret kiemelve, amelyek a "Lexus Electrified" kulcsfontjai, legyen szó tisztán elektromos, plug-in hibrid vagy öntöltő hibrid modellekről*. Az elektrifikáció terén szerzett több mint két évtizedes tapasztalattal, a mechanikus kapcsolat nélküli, steer-by-wire kormányzással és a fejlett úttartás szabályozással olyan vezetési élményt nyújt az autó, mint korábban semmi más.

* Az "öntöltő hibrid" hajtás egy benzinmotort és egy vagy több elektromotort kombinál. Tudjon meg többet: <https://www.lexus.hu/electrified/hybrid>
Az akkumulátorok a benzinmotor által és a mozgási energiák útján kerülnek töltésre.

Fedezzen fel még többet: www.lexus.eu/electrified

01. ISMERJE MEG A TISZTÁN ELEKTROMOS RZ 450e MODELLT

Az RZ az első olyan akkumulátoros elektromos Lexus, amelyet az alapoktól kezdve tisztán elektromos modellként fejlesztettünk ki. Nem egyszerűen csak egy olyan autó, amely akkumulátoros elektromos hajtást alkalmaz a hagyományos motor helyett, hanem ennél sokkal tovább megy, hogy megvalósítsa a teljesítményt és a vezetési élményt fokozó új technológiák izgalmas lehetőségeit. Az RZ 450e-nél az első és hátsó e-Axle egység, amelyek együttműködik az új DIRECT4 összkérékhajtás nyomatékszabályozásával, csak egy példa erre. A kezelhetőség és a reakciókészség alapjait egy kifejezetten az elektromos járműveknek szánt új platform biztosítja, amely kiváló karosszériamerevséget, alacsony súlypontot és hosszú tengelytávot biztosít. Az RZ 300e és az RZ 450e kiemelkedő tisztán elektromos teljesítményével segítenek a karbonsemlegesség és a fenntartható társadalom elérésében.

02. DIRECT4 ÁLTAL VEZÉRELT E-AXLE HAJTÁS

Az RZ 450e az új DIRECT4 rendszerrel lesz felszerelve: ez az exkluzív, intelligens technológia folyamatos egyensúlyt biztosít az első és a hátsó e-Axle hajtás tapadása között, ezzel csendes, hatékony és zökkenőmentes hajtóerőt garantálva. Az első e-Axle 150 kW, a hátsó pedig 80 kW teljesítménnyel rendelkezik, így 230 kW összteljesítményt biztosítva. Az eredmény pedig önmagáért beszél: a magabiztosságot nyújtó teljesítmény és az intuitív kezelhetőség erősíti a vezető és az setó közötti kapcsolatot.

03. ÚTTORÓ AKKUMULÁTORTECHNOLÓGIA

Az RZ egy 96 cellából álló lítium-ion akkumulátort használ, melynek a kapacitása 71,4 kW. Az egység pontosan az utastér alatt helyezkedik el, és a platform szerves részét képezi. Pozíciója hozzájárul az autó alacsony súlypontjához is. Az akkumulátor tartóssága kulcsfontosságú szempont volt, különös tekintettel a hosszantartó teljesítményre. Várakozások szerint az RZ akkumulátora 10 éves időtávban is megőrzi kapacitásának több mint 90 százalékát, köszönhetően azoknak az intézkedéseknek, amelyek a minőség és a teljesítmény megőrzését célozzák. Az új RZ 450e es²tében a kombinált WLTP ciklusban akár 400 kilométeres¹ hatótáv lehet elérhető.

04. GYORS AKKUMULÁTORTÖLTÉS

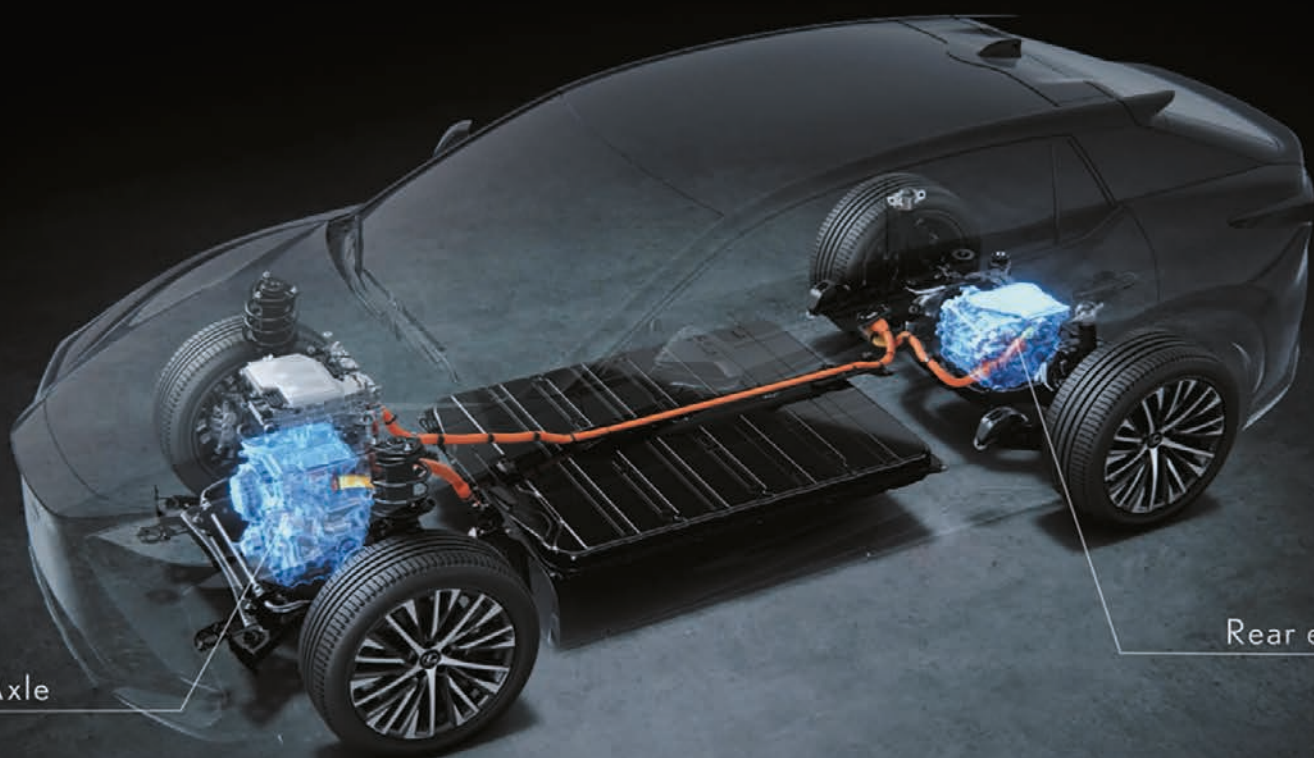
Az akkumulátor gyorsan tölthető a biztonság és az élettartam feláldozása nélkül, hiszen a 150 kW-os maximális töltési teljesítmény körülbelül 30 perc² alatt 80 százalékra tudja tölteni az egységet. Az RZ kategóriaelső hatékonysága nem csak a kiemelkedő akkumulátorminőségnek köszönhető, hiszen világszínvonalú aerodinamika és a villanymotorok is kiveszik ebből a részüket.

05. KIEMELKEDŐEN TARTÓS AKKUMULÁTOR

Az akkumulátor tartósság szempontjából iparágvezető, ráadásul kiterjesztett, akár 1 millió kilométeres akkumulátor karbantartási programunk biztosítja az állapotmegőrzést. Az RZ hatékony és hatásos fűtési rendszerrel is rendelkezik, amely optimalizálja az akkumulátor teljesítményét és hatótávolságát, még mínuszokban is.

¹ Az elektromos hatótávra és elektromos energiafogyasztásra vonatkozó értékek ellenőrzött környezetben kerültek mérésre, az új WLTP EC 2017/1151 irányelv és kiegészítései követelményeinek megfelelően, egy európai alapfelszereltségű járművön. Az elektromos hatótáv és elektromos energiafogyasztás végső értékei minden konkrét jármű esetében a megrendelt opcionális felszereltségek figyelembe vételével számolhatók ki. Az Ön járművének elektromos hatótávolsága és elektromos energiafogyasztása eltérhetnek a mért értékektől. A vezetői viselkedés, valamint egyéb tényezők (mint például az útviszonyok, a forgalom, a jármű állapota, az abroncsnyomás, a beszerelt felszerelések, a terhelés, az utasok száma stb.) játszanak szerepet a jármű elektromos hatótávolságának, elektromos energiafogyasztásának meghatározásában. 20* keréktárcsákkal szerelt modell esetén 395 kilométeres hatótávolság érhető el. További információ a WLTP tesztelési eljárásról: www.lexus.eu/wltp#nedc

² A töltés idejének mérése ellenőrzött körülmények között történt, melynek kizárólagos célja a más modellekkel való összehasonlíthatóság. A maximális töltési szint elérésének idejét a gyakorlatban számos tényező befolyásolja, mint például a külső hőmérséklet, a töltő berendezés életkora, típusa, állapota, hőmérséklete, továbbá az akkumulátorok életkora, típusa, állapota, töltöttségi szintje, hőmérséklete és a tápegység specifikációi.



Front eAxle

Rear eAxle

01. „SEAMLESS E-MOTION” FORMANYELV

A „Seamless E-motion” tervezési koncepció által ihletett frontkialakítás egyértelműen a tisztán elektromos modellek közé helyezi RZ 450e-t. A hagyományos belső égésű erőforrás nélkül a tervezők alacsonyabbra húzhatták a motorháztetőt, és csökkenthették a légbeömlő nyílások felületét. A Lexus jellegzetesen merész orsó elemét háromdimenziós formában jelenítették meg a jármű elején, ami egy új, egyszerű formát eredményez, megragadva a technológiai fejlődést, a funkciót és a teljesítményt.

02. JÁTÉK A SZÍNEKKEL

Az RZ megjelenésére nagy hatással van, hogy a hűtőrács helyén egy színre fényezett elem található, amelyet kétoldalt feketével emeltünk ki. A nagyobb tervezési szabadságnak köszönhetően sokkal határozottabb megjelenést tudtak elérni az első kerékházak íveknél, amit az opcionális kéttónusú fényezéssel még tovább lehet fokozni - ez a kontrasztot adó fekete elemek sorát a tető mellett a motorháztetőre is kiterjeszti.

03. ERŐTELJES SZILUETT, SZÉLESEBB KIÁLLÁS

Az autó lendületes hatást keltő profilja hátrafelé haladva teljeseedik ki, ezzel erőteljes sziluettet alkotva, az élesre húzott frontrész pedig erőt és dinamizmust sugall. Hátról előre haladva a hátsó rész az autó SUV kiállítását erősíti meg a kényelmes utastér és az élvezetes vezethetőség ígéretével. A hatást tovább fokozza a nagy, 2850 milliméteres tengelytávolság, amely az alacsony súlypontot és a kiváló egyensúlyt is megmutatja. A keréktárcsák alap kivételben 18", a magasabb felszereltségi szinteken pedig 20" méretben is elérhetők.

04. NÉGYRÉSZES LED FÉNYSZÓRÓK

A fényszórók az orsó formájú dizájn szerves részét képezik. Elegáns és ultravékony kialakításuk mellett extra hangsúlyt kapott a nappali menetfények jellegzetes Lexus L-motívuma, míg a fő fényszórók és az irányjelzők kevésbé szembetűnőek.

05. CSÚCSTECHNOLÓGIÁS HÁTSÓ VILÁGÍTÁS, HÁTSÓ LEXUS LOGÓ

Az RZ futurisztikus karakterét kifinomult, csúcstechnológias hátsó megjelenése hangsúlyozza. Az osztott hátsó tetőlégtelítő optikailag megnyújtja a karosszériát, és hozzájárul az autó stabilitásához is. Az RZ teljes szélességében végighúzó, hosszúkás LED fényív a Lexus új formanyelvének jellegzetessége. Az RZ esetében ez éles, minimalista kialakítást kapott, hogy az egyszerűség és a precizitás benyomását keltse, amit a szintén jellegzetességgé váló új Lexus jelvény hangsúlyoz.

06. HŐVÉDELEM, ELHOMÁLYOSÍTHATÓ PANORÁMATETŐ

Az opcionálisan elérhető futurisztikus panorámatető növeli a tér- és fényérzetet az utastérben. Üvegezése olyan bevonattal rendelkezik, amely visszaveri az infravörös sugárzást, és napsütéses napokon csökkenti a hőérzetet, miközben hideg időben segíti a meleg benntartását az utastérben. Az elhúzható árnyékoló elhagyásával súlyt takarít meg, ami javítja a kezelhetőséget, és lehetővé teszi, hogy a Lexus kínálatának eddigi legszélesebb panorámatetőjét kínálja az RZ.

07. E-LATCH

Az RZ a már jól ismert e-Latch technológiával van felszerelve, ami egy kifinomult, egyérintéses elektronikus ajtókioldó rendszer. Együttműködik az autótöltőfigyelőjével is, így biztosítva a biztonságos kiszállást segítő rendszert, amely letiltja az ajtónyitást, ha hátról érkező járműveket vagy kerékpárosokat észlel. Ez az innováció várhatóan segít megelőzni az ajtónyitásból származó balesetek 95 százalékát.

* Az "electrified" kifejezés számos különböző hajtásláncot magában foglal, amelyek közül néhány használ benzinmotort is az elektromotor mellett. Kérjük, további információért olvassa el a 20-21. oldalt.



01-02-03



04



05



06



07

01. TAZUNA VEZETŐTÉR

Az RZ vezetőtere a Tazuna koncepció merész evolúcióját képviseli, tökéletesítve és harmóniába hozva a vezető pozícióját a kormánykerék, a műszeregység, a kezelőszervek és az érintőképernyő elhelyezésével, ezzel olyan környezetet létrehozva, amelyben csak kis kéz- és szemmozgásokra van szükség a jármű irányításához. Az elvet a gyeplő finom mozgásai (Tazuna) ihlették, amellyel a lovas a lovát irányítja.

02. ERGONÓMIKUS KIALAKÍTÁS

A szélvédőre vetített vezetési információk és a 14" multimédia kijelző elrendezését is optimalizálták, a műszeregységet pedig alacsonyabbra helyezték, tovább javítva ezzel a vezető kilátását. Tervezőink letisztult és minimalista megjelenést hoztak létre kevesebb elemmel és kevesebb díszítéssel, miközben továbbra is kiváló minőségű anyagokat használtak. A középkonzolon egy új, forgótárcsás kezelőszerv található a shift-by-wire vezeték nélküli váltó-előválasztó rendszerhez, tükrözve ezzel a tervezés általános egyszerűségét.

03. „OMOTENASHI” FOGADTATÁS

Jellegzetes japán Omotenashi vendégszeretetünket mutatja az üdvözlési folyamat, amely már akkor elkezdődik, amikor közeledik az RZ-hez. Felvillan az ajtókilincsek talaj megvilágítása és a nappali menetfény, az ajtó kinyitáskor pedig a műszerfal sejjik fel. Az ajtó becsukásakor a multi-információs kijelzőn megjelenik az RZ sziluettje, és ha lenyomja a fékpedált, a start gomb elkezd lüktetni. A jármű beindítását is egy animáció kíséri képpel és hanggal egyaránt.

04. AMBIENT BELSŐ VILÁGÍTÁS

Az utasteret úgy tervezték, hogy világos és nyitott legyen, amelyet az utazás hangulatához igazodó, széles színválasztékú ambient világítás fokoz. A Lexus „Omotenashi” vendégszeretetének másik kifejeződése, a Lexus belső világítás, amely lehetővé teszi az utasok számára, hogy személyre szabják az RZ ambient világítását a 64 színből álló paletta és az In-ei fények témájának testreszabásával.

05. ÜLÉSKIALAKÍTÁS

A panorámatető alatti szabadságérzet kiegészítve a bőséges láb- és fejteret, igazán tágas utasteret eredményez. A kényelemről olyan részletek gondoskodnak, mint az első ülések kiváló kialakítása, különös tekintettel a keresztmetszeti formájára és a támaszokra. Az ülés szerkezete mélyebbre helyezi a kárpitozást, ezzel segítve az utasok jobb testtartását és a kisebb erőhatásokat. A magasabb felszereltségű modellek esetén 8 irányban elektromos állítható, deréktámasszal ellátott ülések is elérhetők. Az ülésfűtés és -szellőztetés teljesítményét is optimalizálták a mérnökök.

06. VEGÁN BŐR „ULTRASUEDE” ÜLÉSEK

Az RZ ülései ultrasuede, nem állati eredetű bőrborítással is elérhetők, ezzel tükrözve az alacsony károsanyag-kibocsátású életmódot, az etikus életvitelt és a fenntartható környezet iránt nagymértékben elhivatott vásárlók hangját.

07. AZ UTASOKAT KÖZVETLENÜL MELEGÍTŐ HŐSUGÁRZÓK

Az S-Flow rendszerbe zökkenőmentesen integrált új hősugárzó fűtőelemek térdmagasságban helyezkednek el a vezető és az első utas előtt, a kormányoszlop és a műszerfal alsó része alatt. Az ülésfűtés és a fűthető kormánykerék mellett segítik a vezető és az első utas gyorsabb felmelegedését. A panorámatetőhöz hasonlóan, amely árnyékot teremt a kabin hűtésének érdekében, a fűtőtestek energiát takarítanak meg azáltal, hogy a hőt pontosan oda irányítják, ahol arra szükség van, így csökkentve a klímaberendezés terhelését.

08. FEJLETT ZAJCSÖKKENTÉS

Az utastér kategóriaelső csendességének elérése érdekében hangszigetelt üveget kapott a szélvédő. A süllyesztett ajtólecek és a motorháztető ikerzárás rendszere tovább csökkenti az utastérben jelen lévő tolakodó zajt, míg a kerékjáratok burkolatok csökkentik a víz fröccsenése által okozott hangokat. Az RZ számos egyéb zajcsökkentő funkciója közé tartozik a folyamatos gumitömítés is a motorháztető alatt, amely korlátozza a levegő kiáramlását az első csomagteréből, de ide tartozik az A-oszlop turbulenciájának csökkentése és a habbevonat az első és középső oszlopok alján.



01. EXTRA NAGY, 14" ÉRINTŐKÉPERNYŐ

A pihentető használat érdekében tökéletesen elhelyezett, nagyfelbontású 14" érintőképernyő az egyik legnagyobb, amely elérhető a kategóriában, és olyan funkciókhoz biztosít hozzáférést, mint az audio, a navigáció vagy a klímabeállítások.

02. LEXUS LINK MULTIMÉDIA

A Lexus Link multimédia gyors és intuitív használatot biztosít a kiváló felbontású, 14" érintőképernyőn keresztül. A beépített navigációt használó Lexus Link Pro az első olyan rendszer, amely felhőalapú navigációt használ a térképek és a forgalmi adatok rendszeres frissítésére. A csatlakoztatott szolgáltatásokat és egyéb szoftvereket rendszeresen frissítik az „Over The Air” (OTA), azaz vezeték nélküli technológia segítségével, ami azt jelenti, hogy mindig a legújabb kapcsolódási élményben lesz része.

03. LEXUS HANGVEZÉRLÉS

A mesterséges intelligencia és a felhő alapú információk együttesével a Lexus hangvezérlés megkíméli Önt a gombok keresgélésétől, és lehetővé teszi, hogy teljes mértékben az útra koncentráljon. Beállíthatja a saját becenevét is, vagy olyan feladatokat adhat ki a Lexus hangvezérlésnek, hogy engedje le az egyik ablakot.

04. INTELLIGENS DIGITÁLIS KULCS*

A biztonságos és kényelmes intelligens digitális kulcsunk az összes Lexus intelligens kulcs funkciót integrálja az okostelefonján található Lexus Link + alkalmazásba, így eggyel kevesebb dolgot kell magával vinnie. A telefonját a zsebében vagy táskájában tartva is zökkenőmentesen nyithatja/zárhatja és indíthatja autóját, és akár öt ember között is megoszthatja távolról ezt a funkciót.

05. LEXUS LINK CSATLAKOZTATOTT SZOLGÁLTATÁSOK

Üdvözli Önt a Lexus Link alkalmazás, amely a csatlakozási lehetőségek új világát hozza el, megelve ezzel a különleges Omotenashi szolgáltatási élményeknek. Ezek az intelligens és személyre szabható szolgáltatások segítenek Önnek megtervezni utazásait, parkolóhelyet találni vagy akár fejleszteni hibrid vezetési stílusát. Alakítsa át az RZ-vel együtt töltött időt a következő szolgáltatások segítségével:

- **Vezetési információk:** Nyomon követheti utazásait és azok paramétereit, illetve megjelölheti üzleti útjait.
- **Saját autó keresés:** Megállapítja autója helyzetét és elvezeti hozzá.
- **Karbantartási napló:** Segít követni RZ modelljének karbantartásait.
- **Visszajelző lámpák:** Elmagyarázza a hiba jelzések jelentését, és tájékoztat az aktív hibákról.
- **Óranyal üzenetek:** Értesíti Önt, ha nyitva hagyta autójának ajtajait, ablakait, vagy elfelejtette lekapcsolni a fényszórókat.

06. LEXUS LINK CSATLAKOZÁSI LEHETŐSÉGEK MODELLJÉHEZ

A zökkenőmentes elektrifikált** autózás érdekében, okostelefonján nyomon követheti az RZ modelljének töltöttségi szintjét és hatótávolságát. Amennyiben előfizet a Lexus töltési megoldások szolgáltatásra, a Lexus Link Európa-szerte megmutatja a töltőpontok helyét, elérhetőségét, töltési sebességét és árazását. Mindemellett pedig a következő szolgáltatásokat is kínálja:

- A töltés ütemezése és irányítása távolról.
- Hozzáférés egy kiterjedt európai nyilvános töltőhálózathoz.
- Töltőpontok elérhetősége, töltési sebessége és árazása.

07. LEXUS LINK LEXUS LINK OKOS SZOLGÁLTATÁSOK

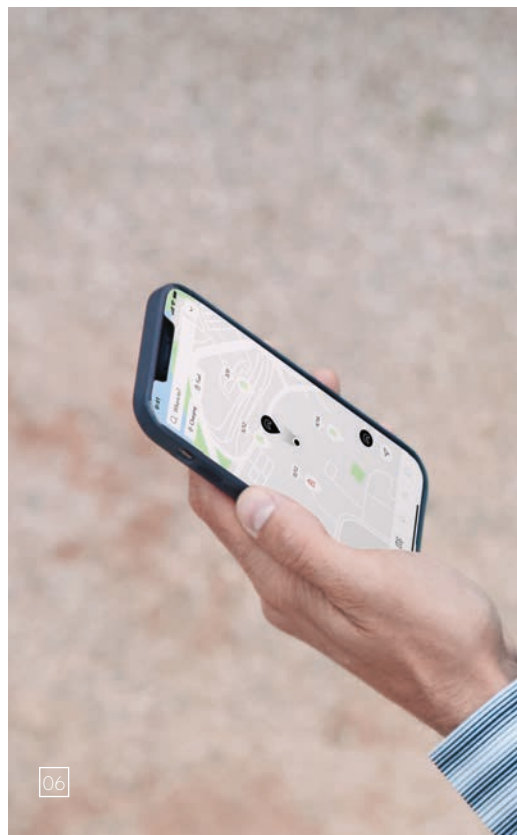
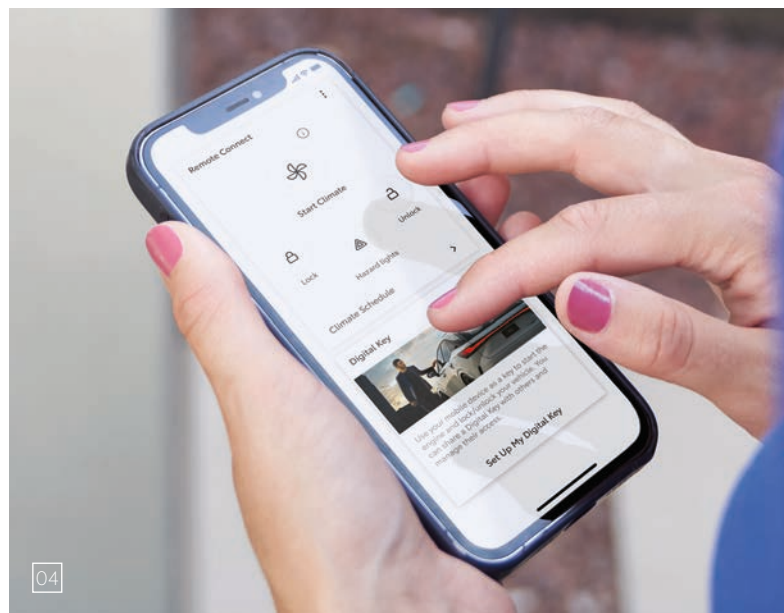
Tulajdonosként 10 évig élvezheti ingyenesen a Lexus Link Csatlakoztatott Szolgáltatás csomagot. A Lexus Link Okos Szolgáltatás csomag szintén díjmentes az autó vásárlásától számított első négy évben, majd utána az előfizetés megújítható. A csomag a következő főbb szolgáltatásokat

- Felhő alapú navigáció és hangvezérlés.
- Közúti események és valós idejű forgalmi információk.
- Utcai és egyéb parkolóhelyek elérhetősége.
- Távvezérelt nyitás/zárás.
- Távvezérelt vészvillogó aktiválás.
- Klíma távvezérlés: Az RZ távirányítású klímavezérlést is kínál, beleértve a kormányfűtést, ülésfűtést és az utastér hőmérsékletének beállítását

* Az intelligens digitális kulcs funkció bevezetése 2024-ben várható. A funkciók elérhetősége és a jármű specifikációja változhat a különböző modellváltozatok, felszereltségi szintek és a piaci elérhetőség függvényében.

Az intelligens digitális kulcs motorindító funkciója nem működik, ha a járműve egyéb indításgátlóval van felszerelve, és ha az indításgátló kulcsa nincs a járműben.

** Az "elektrifikált" kifejezés számos különböző hajtásláncot magában foglal, amelyek közül néhány használ benzinmotort is az elektromotor mellett. Kérjük, további információért olvassa el a 20-21. oldalt.



01. HANGMÉRNOKI MEGOLDÁSOK / AKTÍV HANGSZABÁLYOZÁS

Bár az RZ elektromos hajtáslánca kevesebb zajt bocsát ki, éppen emiatt könnyebben észlelhetőbbé teszi a külső környezet hangjait. Az RZ mérnökei és tervezői prioritásként kezelték az utastér megfelelő csendességének biztosítását. Ez magában foglalta az aktív hangszabályozás továbbfejlesztett változatának alkalmazását is, amely immár az autó hangszóróit használja olyan hangok előállítására, amelyek érzelmi kapcsolatot ébresztenek az autó és a vezető között.

02. 10 HANGSZÓRÓS PRÉMIUM AUDIORENDSZER

A 10 hangszórós prémium audiorendszer minden verzióban az alapfelszereltség részét képezi. FM RDS tunerrel, digitális audio műsorszórással és Bluetooth-kapcsolattal is rendelkezik, illetve az első ajtóknban lévő nagyobb hangszóróknak köszönhetően tisztább hangminőséget kínál.

03. 13 HANGSZÓRÓS MARK LEVINSON® AUDIORENDSZER

Az RZ új, 13 hangszórós Mark Levinson® Premium Surround audiorendszerét az utastér akusztikai tulajdonságaihoz szabták. A 224 milliméteres mélynyomóval és az 1800 wattos erősítővel 12 csatornán keresztül szórja a hangot, így az MP3 digitális tömörítésben elveszett hangokat pótló Clari-Fi™ funkció segítségével digitális házimozzi élményt képes létrehozni.

04. OKOSTELEFONOS CSATLAKOZÁS / VEZETÉK NÉLKÜLI TÖLTÉS / USB CSATLAKOZÓK

Az Android Auto® vagy a vezeték nélküli Apple CarPlay® rendszerrel az új RZ 14" multimédiás érintőképernyőjén könnyedén megjelenítheti és elérheti okostelefonja számos alkalmazását. A töltéshez egy vezeték nélküli töltőtálcá áll rendelkezésre, amely a korábbiaknál 50 százalékkal gyorsabb töltést kínál. Az utasok kényelmét öt USB csatlakozó biztosítja az utastérben, három a középső konzol elülső részén és kettő a hátulján.

05. MULTI-INFORMÁCIÓS KIJELEZŐ

A műszeregységben helyet kapó 7", színes TFT (vékonyfilm-transzisztor) kijelző minden fontos információt megjelenít az Őn számára, beleértve a biztonsági figyelmeztetéseket és a navigáció utasításait is. A még teljesebb élmény érdekében a kijelző a képi világát és a megjelenített információkat is hozzáigazítja az aktuális vezetési üzemmódokhoz.

06. KÜLÖNÖSEN SZÉLES, 10" SZÉLVÉDŐRE VETÍTETT VEZETÉSI INFORMÁCIÓK

A jármű adatait színesben vetíti ki közvetlenül a szélvédőre. A nagyobb, 10" head-up display többek között a navigációs rendszer utasításait, a biztonsági asszisztensek állapotát, a jármű adatait és az audiorendszer beállításait is Őn elé varázsolja, így nem kell levennie a tekintetét az útról. Az érintőfelületes kormánykeréknek köszönhetően a használata zökkenőmentes.



01. HARMADIK GENERÁCIÓS LEXUS SAFETY SYSTEM +

Az RZ a Lexus Safety System + legújabb, harmadik generációja által felvonultatott fejlett, aktív biztonsági és vezetőtámogató rendszerek előnyeit élvezve, amelyeket a balesetveszély még hatékonyabb felismerése érdekében továbbfejlesztettünk és további funkciókkal láttunk el. Az RZ modellben újabb megoldások mutatkoztak be, mint a proaktív vezetési asszisztens kormányráségítéssel és az új éberség figyelő monitor, amely érzékeli a vezető fáradtságának vagy figyelmetlenségének jeleit. Ezenkívül a proaktív vezetési asszisztens az elülső kamerát használja a kanyar szögének meghatározására, és beállítja a kormányzási erőt, amikor közeledik a kanyar.

02. TOVÁBBFEJLESZTETT ÜTKÖZÉST MEGELŐZŐ BIZTONSÁGI RENDSZER

A motorkerékpárok nappali észlelése mellett a továbbfejlesztett Lexus ütközést megelőző biztonsági rendszere még több lehetséges baleset elkerülését teszi lehetővé, például balra/jobbra kanyarodáskor. Felismeri az ütközés kockázatát a szembejövő forgalommal vagy az átkelő gyalogosokkal, amikor egy kereszteződésben kanyarodik az autó. Az ütközések elkerülésének esélyét fokozza a vészhelyzeti kormányzássegítő asszisztens is.

03. ADAPTÍV SEBESSÉGTARTÓ AUTOMATIKA

A rendszer egy milliméteres hullámhosszú radar és egy kamera segítségével érzékeli a Lexus előtt haladó járművet, és megfelelő követési távolságot tart. Ha az elöl haladó jármű megáll, a rendszer az RZ modellt is állóra fékezi. Ha az említett jármű elindul, az RZ is elindul vele együtt. A rendszer korán észleli az elé kerülő járműveket, a sáv- és nyomtartó rendszerrel együtt dolgozva pedig automatikusan csökkenti a sebességet. Az adaptív sebességtartó automatika attól is védelmet biztosít, hogy a sávon kívül haladó lassabb járművekkel összeütközzön.

04. VÉSZHELYZETI KORMÁNYZÁSSEGÍTŐ ASSZISZTENS

Ha az autó előtt haladó gyalogos, kerékpáros, motorkerékpáros vagy autós nagyon közel van, az új RZ vészhelyzeti kormányzássegítő asszisztense támogatja a kikerülő manővert, hogy javítsa az autó stabilitását és megakadályozza a véletlen sávelhagyást. A vezető által működtetett normál vészhelyzeti kormányzási asszisztenshez képest az aktív támogatással rendelkező rendszer zökkenőmentesen és automatikusan működik, amikor csak szükséges.

05. PROAKTÍV VEZETÉSI ASSZISZTENS

Az akadályfelismerő asszisztenssel ellátott proaktív vezetési asszisztens képes működtetni a fékeket és a kormánykereket, hogy segítse a vezetőt elkerülni a gyalogosokat, a kerékpárosokat és a parkoló járműveket. A lassítási asszisztens egyenletes lassulást biztosít, ha egy kanyarhoz, vagy az elöl haladó járműhöz közeledve felengedi a gázpedált. A kormányzási asszisztens pedig segít a vezetőnek abban, hogy ne térjen ki a forgalmi sávról. Érzékeli az egyenes haladást és a kanyarokat is, és beállítja a kormányráségítés erejét a megfelelő kormánymozdulatok elősegítése érdekében.

06. SÁV- ÉS NYOMTARTÓ RENDSZER

A továbbfejlesztett sávartó asszisztens a sáv közepén tartja az RZ-t a „természetes sávkövetés” funkció segítségével, és a rendszer segítséget nyújt a kanyarokban is. Képes akár nagyobb sebességgel is bevenni ezeket, illetve csökkenti a sebességet is szükség esetén.

07. ELSŐ KERESZTIRÁNYÚ FORGALOMRA FIGYELMEZTETŐ RENDSZER

A rendszer segít biztonságosabbá tenni a vezetést a keresztezésekben azáltal, hogy észleli a balról vagy jobbról közeledő járműveket, amelyek esetleg el vannak rejtve a holttérben, és figyelmezteti a vezetőt a szélvédőre vetített vezetési információ és a központi multimédia kijelzőn keresztül.

08. KITERJESZTETT BIZTONSÁGI CSOMAG / SÁVVÁLTÁST TÁMOGATÓ ASSZISZTENS

A Lexus Safety System+ mellett az új RZ alapfelszereltségként egy kiterjesztett biztonsági csomagot is tartalmaz. Ebbe tartozik bele a sáv váltást támogató asszisztens (LCA), amely a vezető által aktivált automatikus sáv váltást biztosítja az autópályán, valamint az első keresztirányú forgalomfigyelő rendszer, amely radarfigyeléssel figyelmezteti a vezetőt a két oldalról közeledő forgalomra.

09. ADAPTÍV TÁVFÉNY-VEZÉRLÉS

A Luxury felszereltségű változatok esetén kínált adaptív távfény-vezérlés megakadályozza, hogy az új RZ 450e elvakítsa a többi közlekedőt. A fényszórókban található független LED chipek engedélyezés, illetve letiltás segítségével képesek pontosan szabályozni a megvilágított területet.

10. JELZŐTÁBLA FELISMERŐ RENDSZER

A továbbfejlesztett közlekedési tábla felismerő rendszer (RSA) felismeri a közlekedési táblákat, és jelzi ezeket a vezető számára a multiinformációs kijelzőn. Amikor a rendszer kapcsolódik az adaptív sebességtartó automatikához, akkor az autó automatikusan csökkenti a sebességét a jelzőtábla felismerő rendszer által észlelt sebességkorlátozások szerint.

LEXUS SAFETY SYSTEM +

01

02

03

04

05

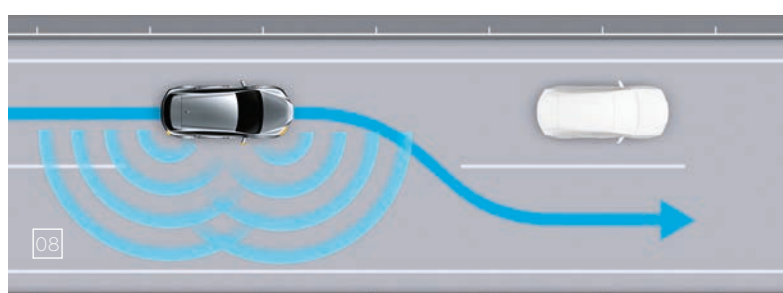
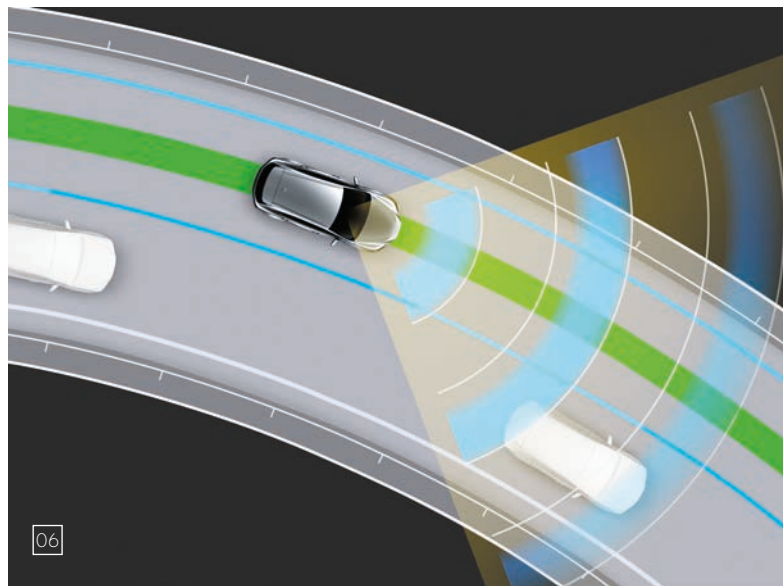
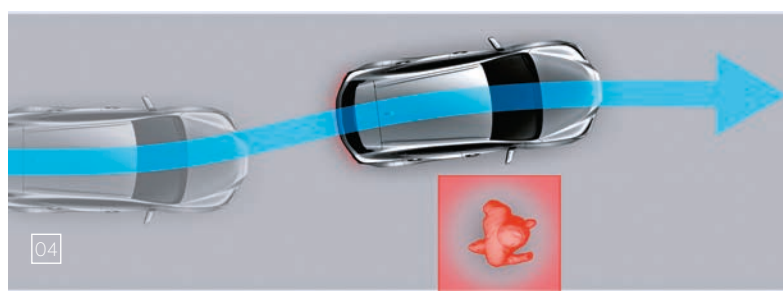
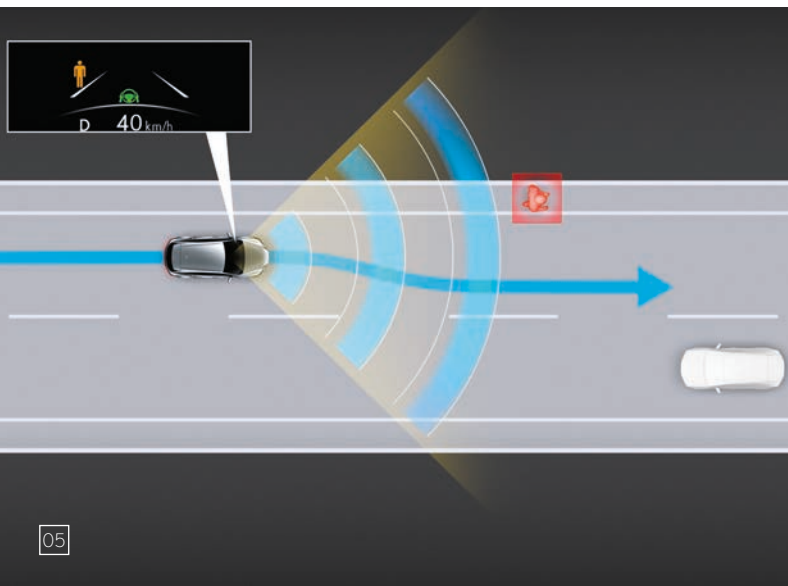
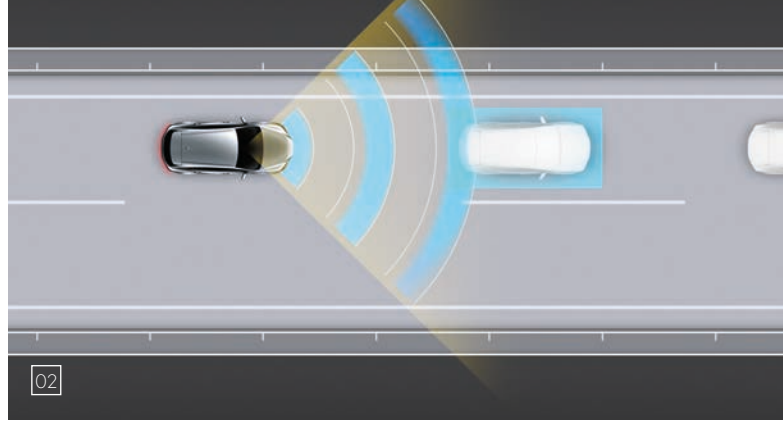
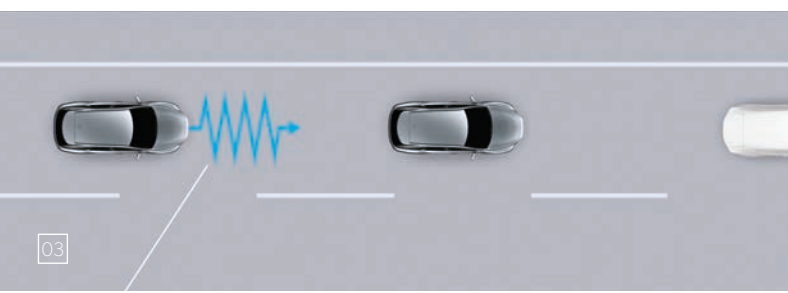
06

07

08

09

10



01. LÉGSZÁKOK

A kiemelkedően erős utascellában fejlett légszákok támogatják az autóban helyet foglalók védelmét: kétlépcsős légszák és térdlégszák a vezető számára, egylépcsős légszák az első utas számára, középső légszák, amely csökkenti a vezető és az első utas ütközését, oldallégszák az első üléseknél és függőnylégszák, melyek mindkét oldalon végigfutnak az utastéren, középső légszák a vezető és az utas között.

02. OSTORCSAPÁS EFFEKTUST CSÖKKENTŐ ÜLÉSEK

Az első üléseket úgy tervezték, hogy minimálisra csökkentsék az ostorcsapás effektus okozta nyakmozgást, amikor hátulról nekimennek az autónak. A megerősített üléskeretek lehetővé teszik, hogy a törzs belesüllyedjen az üléstámlába, míg a fejtámla elhelyezése hatékonyabban támasztja meg a fejet.

03. ÉBERSÉG FIGYELŐ MONITOR

A éberség figyelő monitor az RZ kormánya fölé szerelt kamerával folyamatosan ellenőrzi a vezető állapotát. A rendszer képes lelassítani vagy megállítani az autót, ha a vezető nem reagál a riasztásokra.

04. DIGITÁLIS PANORÁMA MONITOR

A kis helyeken való könnyebb manőverezés érdekében, a digitális panoráma monitor 360 fokos élőképet közvetít az autó környezetéről és előre rögzített képet az autó alatti körülményekről. Ezenkívül egy virtuális háromdimenziós képet is létrehoz az RZ-től, amelynek köszönhetően olyan, mintha felülről láthatnánk az autót. Mindeközben a képernyőn segítséget nyújt a manőverek befejezéséhez a következő funkciók által:

- Az oldaltávolság nézet segítségével figyelheti a rendelkezésre álló teret, amikor egy keskeny úton halad el egy másik jármű mellett.
- A kanyarodási nézet segít elkerülni a padkákat kanyarodáskor.
- Az első keresztirányú forgalomfigyelő rendszer figyelmeztet a közeledő autókra, és az autó elejénél és oldalánál feltűnő akadályokra.
- Az ütközést megelőző rendszer és a parkolást támogató fékrendszer figyelmeztet az esetleges ütközésekre, és amennyiben szükséges, be is avatkozik.
- Az RZ alatti nézet segít, ha elhagyná az aszfaltot.

05. DIGITÁLIS BELSŐ VISSZAPILLANTÓ TÜKÖR

A digitális belső visszapillantó tükör az autó hátulján elhelyezett kamera képét jeleníti meg. A második generációs rendszer világosabb előlappal, szélesebb látókörrel és csökkentett vakfoltokkal rendelkezik. Ezen kívül tökéletes kilátást biztosít, még akkor is, ha a hátsó üléseken ülnek vagy rosszak az időjárási és látási viszonyok.

06. HOLTÉRFIGYELŐ RENDSZER

A holtérfigyelő rendszer jelzi a szomszédos sávokban elhaladó járműveket - akár az autó mögötti 60 méteres tartományban. Amennyiben a vezető az irányjelzővel jelzi, hogy sávot szeretne váltani, de a holtérbe érkezik egy autó, egy vészjelzés tűnik fel az adott oldali külső tükörben.

07. HÁTSÓ KERESZTIRÁNYÚ FORGALOMRA FIGYELMEZTETŐ RENDSZER

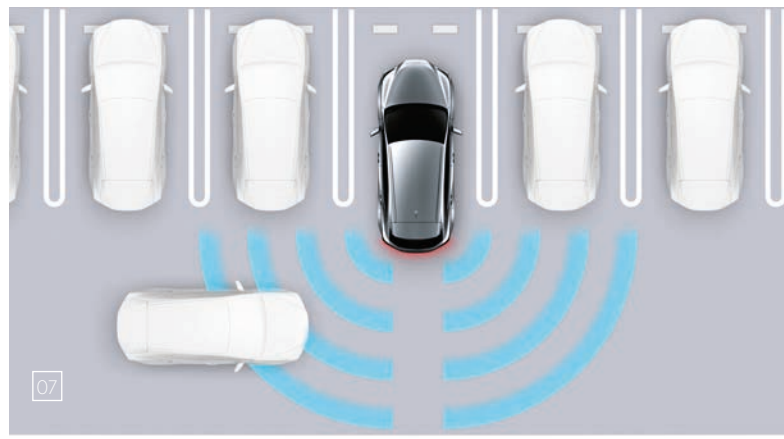
Ez a biztonsági rendszer segít elkerülni az alacsony sebességű, tolatáskor előforduló ütközéseket. A rendszer figyel az RZ mögötti területet és csökkenti a sebességet amennyiben úgy értékeli, hogy ütközés történhet. Szükség esetén a rendszer hangjelzéssel, valamint a 14" érintőképernyőn és a külső visszapillantó tükrökön feltűnő vészjelzéssel figyelmezteti Önt, és akár a féket is aktiválja.

08. FEJLETT PARKOLÓRENDSZER TÁVIRÁNYÍTÁSÚ PARKOLÁS FUNKCIÓVAL

Nyugalmát egy új, fejlett vezetéstámogató funkció fokozza tovább. Az újgenerációs parkolórendszer a távirányítású parkolás funkcióval képes egy gombnyomásra önállóan leparkolni az RZ-t. Mindezt a környezet felmérésével teszi meg, ezen felül képes elraktározni az Ön által rendszeresen használt parkolóhelyeket.

09. BIZTONSÁGOS KISZÁLLÁST SEGÍTŐ RENDSZER

Az RZ e-Latch elektronikus ajtózársz rendszerrel van kiegészítve a holtérfigyelő rendszerrel is, így létrehozva a biztonságos kiszállást segítő rendszert, amely figyel a hátulról érkező autókra vagy kerékpárosokra, és szükség esetén megakadályozza az ajtó(k) nyitását. A Lexus szerint ezzel 95 százalékkal csökkenti a rendszer az ajtónyitással összefüggésbe hozható balesetek kockázatát.



01. EXTRÉM ERŐS E-TNGA PLATFORM

Az RZ új platformjának minősége és tulajdonságai jelentik a Lexus Driving Signature megtestesülésének alapját. Az e-TNGA platform hihetetlenül erős, az akkumulátoregység pedig a vázba, az utastér alá van integrálva. Ez segítette, hogy a súlypont alacsonyabbra kerülhessen jobb egyensúlyt, kezelhetőséget és reakciókat biztosítva. Az RZ konstrukciójában nagy szilárdságú anyagokat és fémeket használnak, fejlett építési folyamatokkal, amelyek az elemek egymáshoz kapcsolásával kivételes szilárdságot biztosítanak, miközben csökkentik a súlyt. Ez segíti a precíz kezelhetőséget, reakciókat és a menetkényelmet.

Mérnökeink fejlett aerodinamikai tulajdonságokkal vértették fel az új tulajdonságot, hogy biztosítsák az új RZ világszínvonalú teljesítményét:

- Az első légáramlást elfojtja a autó, ezzel zökkenőmentes áramlást biztosítva
- Az első lökhárító aerodinamikai elemei növelik a hatékonyságot és a hatótávolságot
- A motortér légáramlását a hűtőrács nyílásai szabályozzák
- A légebeömlők lamellái szabályozzák a légáramlást a hatékonyság és a hatótávolság növelése érdekében
- A karosszéria sík felületei és a hátsó légterelő hozzájárulnak a fokozott stabilitáshoz
- A padlólemez alatti légáramlást a domborulatokkal ellátott elülső burkolat szabályozza, illetve a teljes padlólemez csökkenti az autó alatti légellenállást
- A hátsó bordák növelik a hatékonyságot és a hatótávolságot, illetve hozzájárulnak a vezetési élményhez
- A hátsó szélvédő szöge, a hátsó ajtó alakja, a hátsó lámpa alakja, a lökhárító oldalai és a hátsó légterelő hozzájárulnak a hatékonysághoz, a hatótávolság növeléséhez és a stabilitáshoz

02. VEZETÉSI ÜZEMMÓD VÁLASZTÓ / RANGE ÜZEMMÓD

Az autó hatótávolságának maximalizálása érdekében az RZ vezetési módjai között szerepel egy új Range mód is. Ez az ECO üzemmód energiatakarékos teljesítményére épít, és tovább módosítja a járműbeállításokat, például a sebesség- vagy klímazabályozási korlátozásokat. Ennek a fókuszált beállításnak köszönhetően, beleértve az optimalizált járműtömeget, akkumulátor-teljesítményt és teljesítményt, az RZ célfogyasztása 18" keréktárcsák esetén 16,8 kWh/100 km*, amely szegmensén belül az egyik leghatékonyabb elektromos modellé teszi.

03. ELEKTROMOS E-AXLE

A Lexus e-Axle egy kompakt, moduláris egység, amely egy motorból, egy hajtóműből és egy elektronikus vezérlőegységből áll, és a hajtott kerekek között helyezkedik el. Az RZ 450e esetében az első és a hátsó tengelyeknél is van egy ilyen egység, ezzel támogatva a DIRECT4 összkerékajtási rendszert, amely garantálja a jármű megfelelő stabilitását, tapadását és teljesítményleadását, mindig az adott körülményekhez igazodva. A két e-Axle egység csendes, hatékony és precíz teljesítményleadást biztosít. Az első elektromotor 204 lóerőt (150 kW), a hátsó pedig 109 lóerőt (80 kW) képes leadni, az összteljesítmény így 313 lóerő (230 kW). Kompakt méreteik hozzájárulnak az autó kiváló tulajdonságaihoz is: helyet spórolnak az utas- és csomagterében, illetve megkönnyítik az akkumulátor elhelyezését.

04. RZ 450e DIRECT4 HAJTÁSVEZÉRLÉS

Az RZ 450e megkapta a két e-Axle egység segítségével kialakított Lexus DIRECT4 összkerékajtási rendszert. A DIRECT4 egy exkluzív Lexus technológia, egy intelligens rendszer, amely folyamatos egyensúlyt és tapadást tart fenn mind a négy keréknél, és mindezt természetesen automatikusan, észrevétlenül elosztva a kerekek között a hajtóerőt. A végeredmény pedig kiváló teljesítmény, stabil irányíthatóság és intuitív kezelhetőség, amely erősíti az autó és a vezetője közötti kapcsolatot.

A forgatónyomaték aránya 0-ról 100, vagy 100-ról 0 százalékra ezredmásodpercek alatt változtatható elöl és hátul egyaránt - ezzel bármelyik mechanikus rendszernél gyorsabb tud lenni a DIRECT4. Az út és a kormány közötti jobb kommunikációval az új rendszer a kormányreakciókat is tovább javítja.

05. ÚJ ELSŐ ÉS HÁTSÓ FELÜGGESZTÉS

Az RZ első felfüggesztése egy újonnan kifejlesztett MacPherson rugóstag típusú rendszerből áll, amely kiváló lineáris érzékenységet biztosít a kormányzási beavatkozásokra. A Lexus-első „frekvenciareaktív lengéscsillapító” dugattyú jobb menetkényelmet, kezelhetőséget és stabilitást biztosít. Hátul az újonnan kifejlesztett, kettős keresztlengőkaros felfüggesztés biztosítja a legmagasabb szintű stabilitást és reakciókészséget. Mérnökeink egy bevált felfüggesztést választottak, hogy megbirkózzanak elektromos autók rendkívül dinamikus gyorsulásával, miközben maximalizálják a Lexus márkára jellemző kényelmet.

* Az elektromos hatótávra és elektromos energiafogyasztásra vonatkozó értékek ellenőrzött környezetben kerültek mérésre, az új WLTP EC 2017/1151 irányelv és kiegészítései követelményeinek megfelelően, egy európai alapfelszereltségű járművön. Az elektromos hatótáv és elektromos energiafogyasztás végső értékei minden konkrét jármű esetében a megrendelt opcionális felszereltségek figyelembe vételével számolhatók ki. Az On járművének elektromos hatótávolsága és elektromos energiafogyasztása eltérhetnek a mért értékektől. A vezetői viselkedés, valamint egyéb tényezők (mint például az útviszonyok, a forgalom, a jármű állapota, az abroncsnyomás, a beszerelt felszerelések, a terhelés, az utasok száma stb.) játszanak szerepet a jármű elektromos hatótávolságának, elektromos energiafogyasztásának meghatározásában. 20" keréktárcsákkal szerelt modell esetén 395 kilométeres hatótávolság érhető el. További információ a WLTP tesztelési eljárásról: www.lexus.eu/wltp#nedc

01



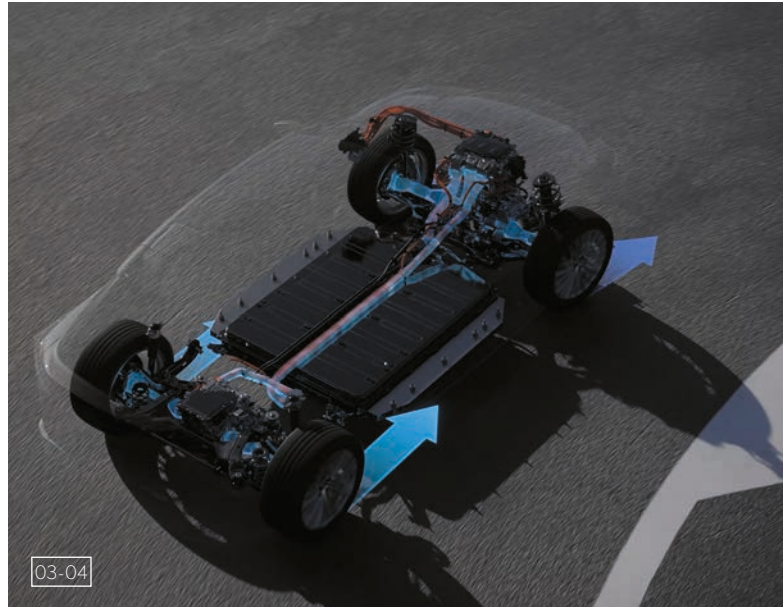
01



02



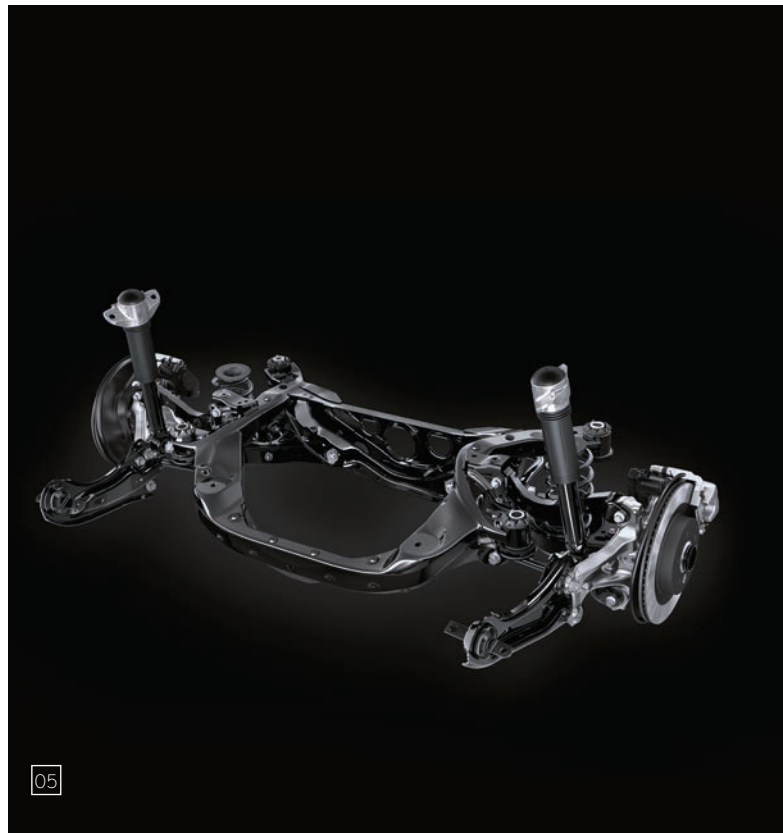
03-04



05



05



01. LEXUS HOMECHARGE

Az otthoni töltési megoldás egyszerűvé és kényelmessé teszi a Lexus RZ töltését. Az elegáns töltő teljesen összekapcsolódik a Lexus Link+ alkalmazással és Lexusával, így bárhol is legyen, kézben tarthatja az irányítást.

Lehetővé teszi mindazt, amit egy online töltőtől elvárhat (felhasználók kezelése, távoli töltés, töltési ütemezés nyomon követése stb.) Emellett lehetővé teszi az intelligens töltést is: beállíthat egy adott töltöttségi szintet, az adottfelhasználási hely napi áramtarifáit dinamikusan* követő töltési ütemezést készíthet, vagy a töltést csúcsidőn kívüli órákra időzítheti, ezáltal csökkentve energiaköltségeit.

A Lexus HomeCharge többféle változatban kapható, hogy megfeleljen az Ön igényeinek, akár egyfázisú, akár háromfázisú, akár 4G-kapcsolattal, akár anélkül.

02. TOLTÓKÁBEL

Ennek a kábelnek a segítségével töltheti autóját nyilvános töltőhöz való csatlakoztatáskor.

03. TOLTÓKÁBEL TÁSKA

Ez a praktikus tároló táská megőrzi a töltőkábel állapotát és megakadályozza, hogy az szabadon csúszkálva a csomagtérből összegabalyodjon.

04. LEXUS KESZTYŰ ÉS KENDŐ

Mindig rendelkezésére áll annak érdekében, hogy ne kelljen összekoszolnia a kezét amikor éppen a töltőkábelt használja, vagy megtankolja autóját. A kendővel tisztára és szárazra törölheti a töltőkábelt, míg a kesztyű megvédi a kezét a szennyeződésektől és lehetővé teszi az üzemanyag töltőpisztoly biztonságos és higiénikus kezelését.

* Az elérhetőségtől és az Ön áramszolgáltatóval kötött szerződésétől függően.



01



02



03



04



01. KÜLSŐ PRAKTIKUS KIEGÉSZÍTŐK

Leszerelhető vonóhorog: A függőlegesen levehető vonóhorog erős korróziógátló felülettel rendelkezik, és úgy tervezték, hogy a vonófejet bármikor kedve szerint könnyedén felhelyezhesse és eltávolíthassa.

Kereszttartók - kerékpártartó: Autója gyári tetősínjeivel használható. A keresztrudak a sínekre rögzülnek, és biztonságos alapot képeznek számos speciális tartozék, például kerékpártartó szállításához. Ez a zárható, könnyű tartó speciális bilincsekkel rögzíti mind a kerékpár kerekeit, mind a vázat.

02. VÉDELMI KIEGÉSZÍTŐK

Textil szőnyegek: A luxuskivitelű, fekete szőnyegek hangszigetelő velúrból készülnek, és tökéletesen illenek a helyükre. A vezetőoldalon kettős rögzítés akadályozza meg, hogy a szőnyeg elcsússzon.

Csomagtér szőnyeg: Úgy alakították ki, hogy illeszkedjen jármű csomagtartójához, és védelmet nyújtson a szennyeződések és a folyadékok ellen. Speciális csúszásgátló felületi mintázatot kapott, amely segít megállítani a csomagok csúszkálását.

Védőfóliák (kombinált kép) Kőfelverődés, UV-sugarak, sózás, repülő rovarok - járművének fényezése folyamatosan támadásnak van kitéve, ami ronthatja megjelenését és csökkentheti járműve értékét. Mostantól megőrizheti az újkori megjelenését a fényezésvédő fóliákkal. Alkalmazásukkor gyakorlatilag láthatatlanok, maximális, hosszan tartó védelmet nyújtanak, és a jármű legsérülékenyebb részein is elérhetők.

Hátsó üléstámla védő: Megvédi a hátsó ülés háttámláját a szennyeződésektől és a kiömlő folyadékoktól, amikor lehatja az üléstámlákat hosszabb tárgyak szállítása érdekében. A texturált felület megakadályozza a tárgyak elmozdulását és elcsúszását.

03. STÍLUS CSOMAG

18" könnyűfém keréktárcsa: a fényes fekete felület és a mutatós, 5 küllős kialakítás összetéveszthetetlen, kifinomult városi megjelenést kölcsönöz.

Prémium padlószőnyegek (textil + bőr): stílusos textil és bőr padlószőnyegek az autó padlójának megbízható védelméhez. A biztonsági rögzítések a helyén tartják a vezetőoldali szőnyeget.

Megvilágított küszöbdíszléc: a Lexus küszöbvetétei stílusos megjelenést biztosítanak, miközben védik az ajtóküszöb fényezését is. Szálcsiszolt alumínium felületüket a finom logómegvilágítás emeli ki.



01



02



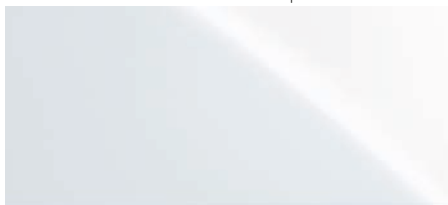
03



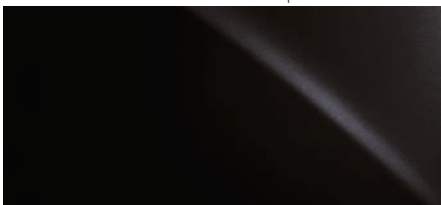


SZÍNEK | KÜLSŐ

KRISTÁLYFEHÉR | 085



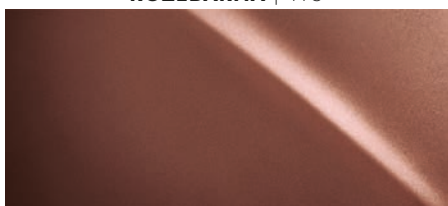
GRAFIT FEKETE | 223



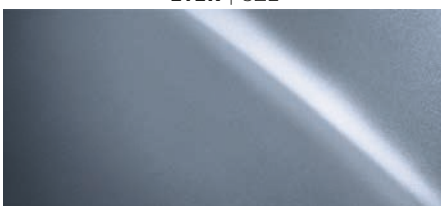
PLATINA | 1L2



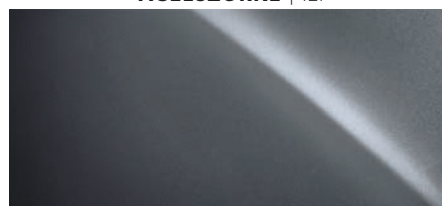
ROZÉBARNA | 4Y5



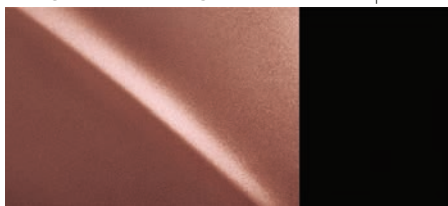
ÉTER | 8Z2



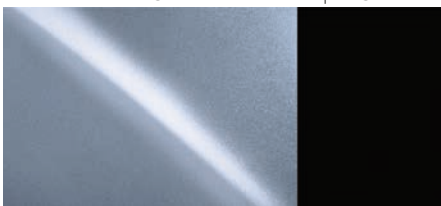
ACÉLSZÜRKE | 1L1



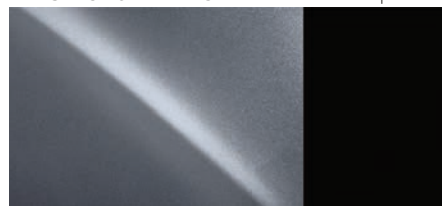
ROZÉBARNA / GRAFIT FEKETE* | 2YF



ÉTER / GRAFIT FEKETE* | 2YG



ACÉLSZÜRKE / GRAFIT FEKETE* | 2YH



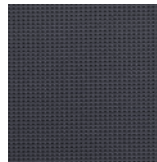
* A grafit fekete alapszín. A kéttónusú fényezések opcionálisan elérhetők a Luxury felszereltségi szinteken. A Elegance felszereltségi szinten nem elérhetők.

Megjegyzés: a nyomtatás sajátosságai miatt a kiadványban látható színárnyalatok kissé eltérhetnek a fényezés valóságos színétől.



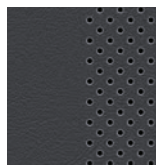
SZÍNEK | UTASTÉR

SZOVET¹



Kagylóezüst

SZINTETIKUS BŐR²



Kagylóezüst



Mogyoróbarna



Viharszürke

ULTRASUEDE^{®3}



Kagylóezüst



Mogyoróbarna



Viharszürke

¹ Elegance felszereltségi szintnél a szövet ülésborítás az alapfelszereltség része.

² Az Prestige felszereltségi szintnél a szintetikus bőr ülésborítás az alapfelszereltség része.

³ A Luxury felszereltségi szintnél az Ultrasuede[®] ülésborítás az alapfelszereltség része.

MŰSZAKI ADATOK

ELEKTROMOS RENDSZER	RZ 300e	RZ 450e
Motorok típusa	Állandó mágneses váltóáramú szinkronmotor	Állandó mágneses váltóáramú szinkronmotor
Max. teljesítmény (LE) első/hátsó	204 / –	204 / 109
Max. teljesítmény (kW) első/hátsó	150 / –	150 / 80
Max. forgatónyomaték (Nm) első/hátsó	266 / –	266 / 169
Váltó	Egyfokozatú	Egyfokozatú
Hajtás	Elsőkerék-hajtás	DIRECT4
OSSZTELJESÍTMÉNY¹		
Összteljesítmény (LE)	204	313
Összteljesítmény (kW)	150	230
TOLTÉS²		
Akkumulátor típusa	Lítium-ion	Lítium-ion
Akkumulátor kapacitása (kWh)	71,4	71,4
Maximum AC töltési teljesítmény ² (kW)	11	11
0 - 80% AC töltési idő ³ (óra:perc)	6:30	07:00
Maximum DC töltési teljesítmény ⁴ (kW)	150	150
5 - 80% DC töltési idő ³ (óra:perc)	0:30	00:30
TELJESÍTMÉNY		
Végsebesség (km/óra)	160	160
Gyorsulás 0-100 km/óra (mp)	8,0	5,3
HATÓTÁVOLSÁG⁵ (km)		
Kombinált	480 - 419	395 - 440
ELEKTROMOS FOGYASZTÁS⁵ (kWh/100km)		
Kombinált	14,9 - 17,0	16,8 - 18,7
CO₂-KIBOCSÁTÁS⁵ (g/km)		
Kombinált	0	0
TOMEGEK (kg)		
Legnagyobb megengedett össztömeg	2520	2640
Önsúly ⁶	1980 - 1995 / 2000 - 2020 / 2010 - 2030 / 2025 - 2040 / 2000 - 2015	2080 - 2095 / 2100 - 2120 / 2110 - 2130 / 2125 - 2140 / 2100 - 2115
TÉRFOGATOK		
Csomagtér befogadó képessége - hátsó üléstámlák felhajtva, a tetőig pakolva ⁷ (l)	586	586
Csomagtér befogadó képessége - hátsó üléstámlák ledöntve, a tetőig pakolva ⁷ (l)	1515	1515
Vontatókapacitás fékezetlen utánfutóval ⁸ (kg)	750	750
Vontatókapacitás fékezett utánfutóval ⁸ (kg)	750	750

¹ Az elektromotorok kombinált értéke

² 11 kW teljesítményű töltéshez egy 16 A áramerősségű három fázisú AC töltő szükséges. A maximális töltési teljesítmény ettől az értéktől alacsonyabb lehet azon tényezők ellenére is, hogy AC töltési állomáson AC kábellel történik a töltés, mivel az energiaellátás függvényében változhat.

³ Ellenőrzött körülmények között végrehajtott töltés eredményeképp meghatározott érték, melynek modellek közötti összehasonlítás a célja. A teljes töltéshez szükséges időt számos faktor befolyásolja, többek között az akkumulátor életkora, típusa, állapota, és hőmérséklete, illetve a töltőoszlop életkora, típusa, állapota, és hőmérséklete valamint a környezet hőmérséklete. A DC töltés ideje az alacsony energiaszintet jelző lámpa felvillanásától a 80%-os töltöttségi szint elérése közötti időtartam alapján kerül megállapításra.

⁴ 150 kW teljesítményű DC töltéshez egy CCS2 szabványnak megfelelő, legalább 150 kW maximális teljesítmény (400 A) leadására képes töltő szükséges.

⁵ Az elektromos hatótávra és elektromos energiafogyasztásra vonatkozó értékek ellenőrzött környezetben kerültek mérésre, az új WLTP EC 2017/1151 irányelv és kiegészítései követelményeinek megfelelően, egy európai alapfelszereltségű járművön. Az elektromos hatótáv és elektromos energiafogyasztás végső értékei minden konkrét jármű esetében a megrendelt opcionális felszereltségek figyelembe vételével számolhatók ki. Az 'On' járművének elektromos hatótávolsága és elektromos energiafogyasztása eltérhetnek a mért értékektől. A vezetői viselkedés, valamint egyéb tényezők (mint például az útviszonyok, a forgalom, a jármű állapota, az abroncsnyomás, a beszerelt felszerelések, a terhelés, az utasok száma stb.) játszanak szerepet a jármű elektromos hatótávolságának, elektromos energiafogyasztásának meghatározásában. További információ a WLTP tesztelési eljárásról: www.lexus.eu/wltp#nedc

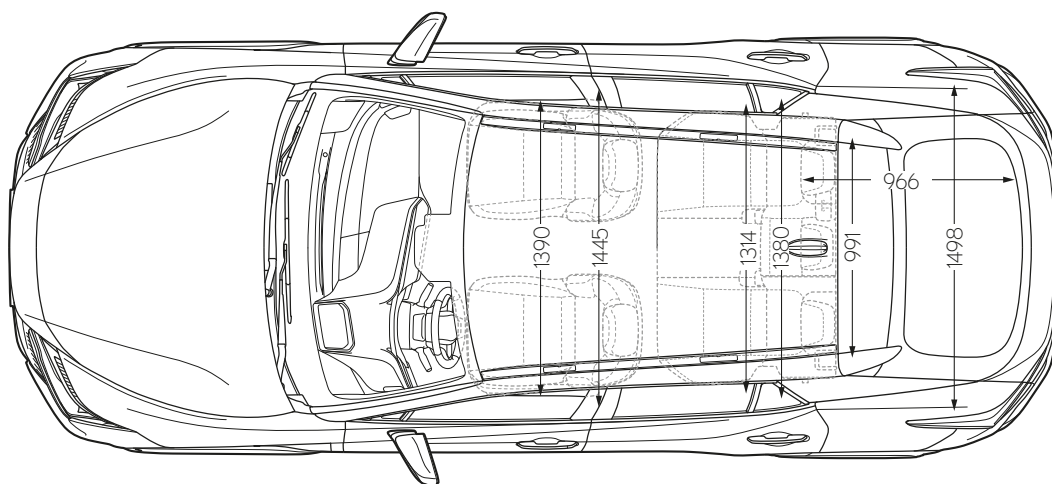
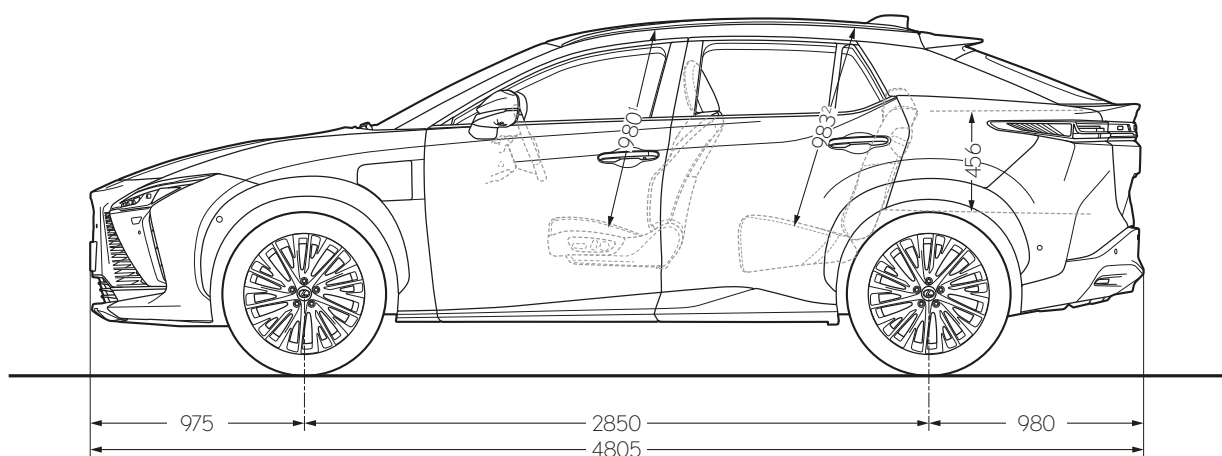
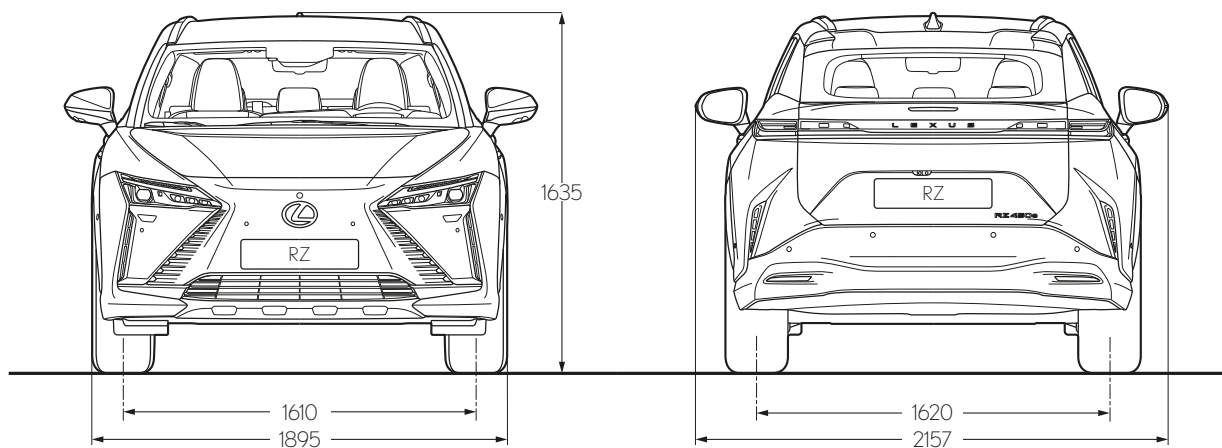
⁶ Az önsúly felszereltségenként és kerék méretekenként változik. Az első feltüntetett számpár az Elegance, a második a 18" keréktárcsákkal szerelt Prestige, a harmadik a 20" keréktárcsákkal szerelt Prestige, a negyedik a vontatókapacitással rendelkező Luxury, míg az utolsó a vontatókapacitással nem rendelkező Luxury felszereltségre vonatkozik.

⁷ A csomagter térfogatójának számítása a VDA módszer szerint történt. Az összes feltüntetett adat tartalmazza a csomagter padló alatti rekeszének maximális kapacitását is. A padló alatti rekesz maximális kapacitása bizonyos országokban eltérő lehet.

⁸ A vontatási kapacitás nem tartalmazza alapfelszereltségként a vonóhorgot vagy más vontatóberendezést.

További műszaki adatok, beleértve az esetleges frissítéseket, a www.lexus.hu oldalon találhatók.

MŰSZAKI ADATOK



¹ A feltüntetett érték standard tetővel szerelt modellre vonatkozik. Panorámatetővel szerelt modell esetén az érték 1013.

² A feltüntetett érték standard tetővel szerelt modellre vonatkozik. Panorámatetővel szerelt modell esetén az érték 1008.

Megjegyzés: a fenti méretadatok milliméterben vannak megadva.

LEGYEN A VENDÉGÜNK!

A VENDÉGSZERETET ÓSI JAPÁN FILOZÓFIÁJA HATÁROZZA MEG MINDAZT, AHOGYAN ÜGYFELEINKRŐL GONDOSKODUNK

A japán nyelvben 'vendégszeretetet és udvarias kiszolgálást' jelentő Omotenashi jóval több a kiváló szolgáltatásnál; ez egy ősrégi szemlélet, amelynek lényege a vendég kívánságainak teljesítése - még azelőtt, hogy azok egyáltalán megfogalmazódnának benne. Az Omotenashi meghatározza, hogyan tervezzük és építjük meg autóinkat, ahogy azt is, ahogyan Önnel, a Lexus-tulajdonossal törődünk. Nemcsak az eladáskor, hanem autója teljes élettartama alatt. Azt szeretnénk, hogy valahányszor kapcsolatba kerül velünk, érezze, mennyire sokra becsüljük. Hogy többet jelent számunkra egy ügyfélnél.

Magánszemélyként vagy flottavásárlóként egyaránt megtapasztalja az Omotenashit, amikor ellátogat márkakereskedéseinkbe. Barátságos munkatársaink olyan szívélyesen fogadják Önt, mintha a saját otthonukban látnák vendégül. A hívogató hangulatú és minden igényt kielégítő Lexus Lounge várókban üdítővel olthatja szomját, elolvashatja a legfrissebb híreket, böngészhet az interneten, vagy zavartalanul végezheti a munkáját. Eközben a Lexus szakemberei a legnagyobb hatékonysággal és precizitással dolgoznak az autóján, hogy Ön a lehető legrövidebb időn belül újra a volán mögé ülhessen

LEXUS PÉNZÜGYI MEGOLDÁSOK

A Lexus rugalmas pénzügyi megoldásaival minden eddiginél egyszerűbb egy Lexus használata és gondozása, legyen szó akár a finanszírozásról, a biztosításról, a karbantartásról vagy a gumiabroncsokról.

A Lexus nem csak az autói miatt különleges. Mindent, amit teszünk, áthat egy filozófia, ami testet ölt az autó birtoklásának élményében, és amitől Ön mindig különlegesnek érezheti magát. Különlegesnek, mint egy nagyra becsült vendég.



FEDEZZEN FEL MÉG TÖBBET ONLINE!

Tudjon meg többet az új RZ modellről, és akár foglaljon is le egy autót online. Szánjon időt arra, hogy kiderítse, melyik felszereltségi szint felel meg leginkább az Ön életmódjának, ismerje meg világszínvonalú szolgáltatási és pénzügyi kínálatunkat, és iratkozzon fel rendszeres hírlevelünkre. Ha érdeklí, hogy milyen érzés vezetni az új RZ-t, akkor online is lefoglalhat egy időpontot teszttvezetésre a helyi Lexus márkakereskedőnél.

<http://www.lexus.hu/rz>

© 2024 A Lexus Europe* fenntartja a jogot, hogy a műszaki jellemzők és a felszereltség bármely részletét előzetes bejelentés nélkül megváltoztassa. A felszereltség és a műszaki jellemzők a helyi igények és előírások függvényében is változhatnak. A Magyarországon érvényes változatokról a hivatalos Lexus Márkakereskedések adnak tájékoztatást.

Figyelem: a katalógusban megjelenő modellek és műszaki jellemzőik eltérhetnek a Magyarországon kapható modellektől és azok felszereltségétől. A kiadványban megjelenő színárnyalatok kissé eltérhetnek a fényezés valóságos színétől.

További információkért látogasson el honlapunkra a www.lexus.hu címen.

A Lexus nagy jelentőséget tulajdonít a környezet védelmének. Számos lépést teszünk azért, hogy járműveink egész élettartamuk alatt - a tervezéstől a gyártáson, forgalmazáson és értékesítésen át a mindennapi használatig - minimális hatást gyakoroljanak a környezetre. Márkakereskedője készséggel nyújt felvilágosítást a gépkocsi hasznos élettartamán túli hasznosítására vonatkozó előírásokról.

* A Lexus Europe a Toyota Motor Europe NV/SA csoport tagja.

A publikáció Európában készült 2024-ben