

ÚJ PEUGEOT PARTNER



PEUGEOT



ÚJ PEUGEOT PARTNER 2019-BEN AZ ÉV HASZONJÁRMŰVE⁽¹⁾



A Peugeot Partner kínálatában, szegmensben világhírnévűként megjelenik a teljesen új vezetési élményt nyújtó PEUGEOT i-Cockpit®. A díjat odaítélő zsűri figyelmét két egyedülálló újítás is felkeltette: a rakomány biztonságos szállítását garantáló túlterhelésjelző⁽²⁾ és a holtterek belátására speciális kamerákat alkalmazó Surround Rear Vision rendszer.

EGYBŐL DÍJNYERTES

Minden egyes szakma képviselője meg fogja találni a hatékony munkavégzésre leginkább alkalmas konfigurációt, például a minden körülmények között strapabíró Grip változatot vagy a sok időt utazással töltő ügyfeleknek készült Asphalt verziót. Az új Peugeot Partner garantáltan növeli a vállalkozó kedvet, és arra tanít, hogy semmi sem lehetetlen.

⁽¹⁾ Az International Van Of The Year (az Év Kishaszonjároműve) díjat 1992-ben alapították. Zsűrijében 25 független szakújságíró és magazinszerkesztő foglal helyet szerte Európából, akik kifejezetten a kishaszonjároművek specialistáinak tekinthetők

⁽²⁾ 2019 második negyedétől



A Peugeot-t kezdettől fogva a minőség és az innováció fémjelezte francia ipari hagyományok útján jár. Napjainkban még inkább arra törekszik, hogy olyan elegáns formatervezésű autókat alkosson, amelyek a vezetés élményen túl, az összes érzékszervet inspirálják.

Éppen ezért az ergonómiától, a felhasznált anyagokon át, a modern technológiáig, a legapróbb részleteket is az intuitív, élményszerű vezetés kívánalmainak rendeli alá.

- 06 Grip és Asphalt változat
- 10 Peugeot-Cockpit®
- 16 Rakodás
- 22 Csatlakoztatott technológia
- 26 Biztonság

- 30 Menettulajdonságok
- 34 Motorkínálat
- 36 Méretek
- 38 Személyre szabhatóság
- 40 Tartozékok



TETTRE KÉSZEN

A Grip változat nehéz terepen és olyan helyzetekben ideális, amikor hosszú, nehéz rakományt és egyben három személyt kell szállítani.



MAGASAN AZ ÚT FELETT

Ezt az alpból strapabíró változatot a megemelt hasmagasság, a Mud & Snow gumibroncsokkal szerelt nagy kerekek, a motorvédő lemez és az Advanced Grip Control⁽¹⁾ teszik különlegessé.

⁽¹⁾a Grip Control rendszerhez kapcsolódó, lejtmenet-szabályozóval is kiegészülő új funkció meredek lejtőn is tökéletes uralmat biztosít a gépjármű felett



HA SOKAT VAN ÚTON

Az új Peugeot Partner Asphalt változata azoknak készült, akik sokat vannak úton, és elsősorban kényelemre és biztonságra vágnak.



MÁS SZEMSZÖGBŐL

Az Asphalt változaton szériában kínált újdonság, a Surround Rear Vision kamerarendszer jóvoltából jóval kevesebb a holttér.

A close-up, low-angle shot of the driver's side of a Peugeot car's interior. The focus is on the steering wheel, which features the Peugeot lion logo on the center hub. Behind the wheel, the instrument cluster is visible, showing a speedometer and a digital display with red numbers. To the right, a large infotainment screen displays a music player interface with a blue album cover and playback controls. The dashboard and center console are dark-colored with a textured finish. The lighting is soft and natural, suggesting an outdoor setting during the day.

PEUGEOT i-COCKPIT®.



PEUGEOT I-COCKPIT® DEBÜTÁLÁSA EGY HASZONGÉPJÁRMŰBEN

A Peugeot i-Cockpit® nem csak egy újabb szolgáltatás: ergonomikus kialakításánál fogva az ösztönös vezetés élményét nyújtja, és a kényelem és biztonság záloga is egyben.



MINDVÉGIG AZ ÚTON TARTHATJA A SZEMÉT

A Peugeot i-COCKPIT® alapelemei a stabilabb fogású, jobb kormányozhatóságot biztosító kisméretű kormány, a magasra helyezett műszeregység, mely a legfontosabb adatokat közvetlenül a vezető látómezejében jeleníti meg, és a műszerfal közepén elhelyezett és a vezető felé fordított 8" kapacitív érintőképernyő⁽¹⁾, melyről közvetlenül vezérelhetők a legfontosabb funkciók.

⁽¹⁾ változattól függően széria, opció vagy nem rendelhető

A MUNKAVÉGZÉS ÚJ MÓDJA

Élvezze a haszongépjárművek szegmensében egyedülálló kényelmet és a sajátos életstílust, melyet a mintegy második irodaként működő új Peugeot Partner biztosít.

Használja ki, hogy a Multiflex üléspadon⁽¹⁾ három személy is utazhat vagy vegye igénybe a középső ülés lehajtható háttámlájába beépített, tetszőleges irányba fordítható íróasztalkát⁽¹⁾.

Az utastér különböző pontjain kialakított ötletes tárolókban valamennyi munkaeszközét kényelmesen el tudja helyezni.



⁽¹⁾ változattól függően széria, opció vagy nem rendelhető felszereltség



RAKODÁS

MOSTANTÓL EGYEDÜL IS MENNI FOG

A jelentős rakodókapacitással és hasznos térfogattal rendelkező új Peugeot Partner túlterheléscsökkentővel⁽¹⁾ is fel van szerelve. A rendkívül innovatív fedélzeti technológia jóvoltából a gépjármű terhelésének mérése a motor indításakor automatikusan történik, és az engedélyezett érték túllépésére a műszerfalon megjelenő üzenet figyelmeztet.

A mérés a gépjármű álló helyzetében, a rakodótérben elhelyezett gomb megnyomásával is kezdeményezhető.

A berendezés a biztonság záloga: a túlterhelés megakadályozásával kiküszöbölhetők a gépjármű megváltozott viselkedéséből adódó olyan problémák, mint a defekt,

a gumiabroncsok idő előtti kopása vagy a megnövekedett fogyasztás.

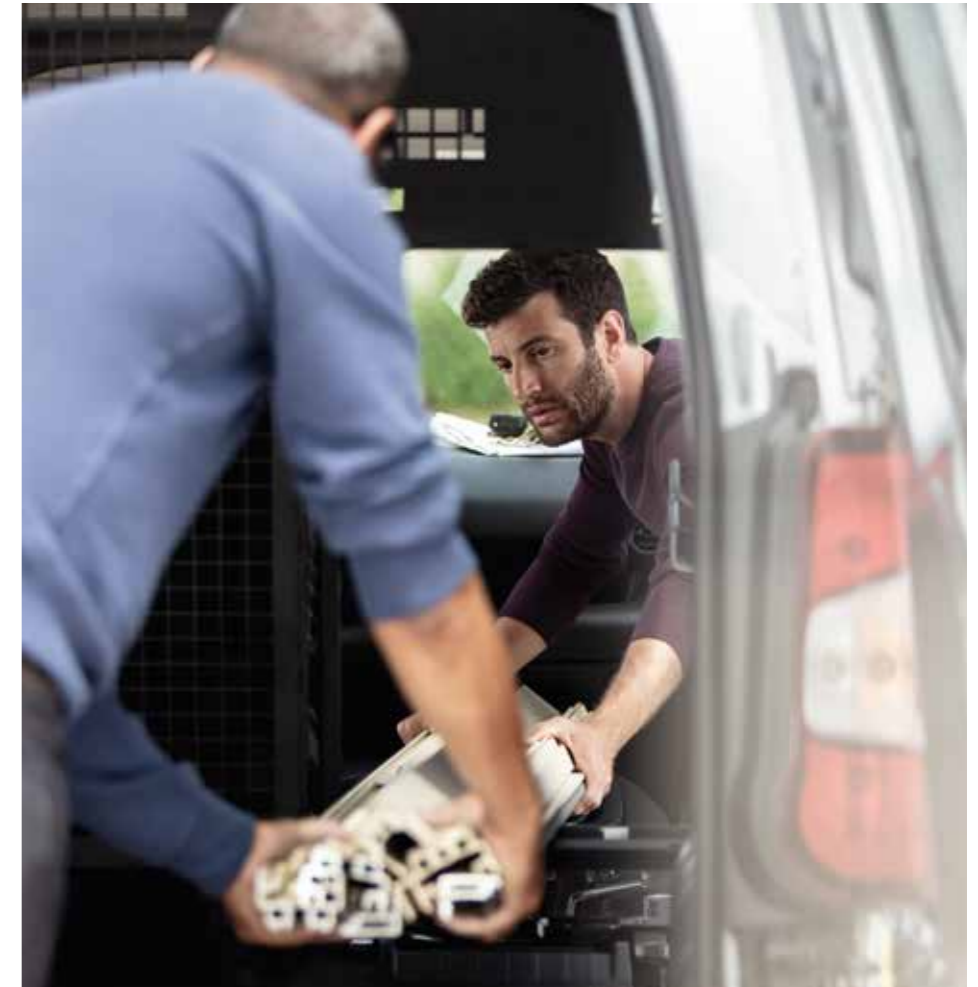
A kishaszongépjárművek piacán eddig teljesen ismeretlen túlterheléscsökkentő az új Peugeot Partnernél opcionálisan rendelhető.

A Multiflex üléspadon⁽²⁾ 3 személy is utazhat, de a szélső ülés háttámlájának lehajtásával a hasznos hosszúság, ülőlapjának felhajtásával pedig a hasznos térfogat növelésére is lehetőség nyílik.



⁽¹⁾ 2019 második negyedétől

⁽²⁾ változattól függően elérhető széria vagy opciós felszerelés



Menet közben kötelező az előírt védőhuzat használata, különben a rakomány egy része elmozdulhat és a hosszú tárgyak szállításakor használt nyíláson keresztül a vezetőnek ütközhet.

A VARIÁLHATÓSÁG DICSÉRETE

Az új Peugeot Partner hosszú változata most először gyárilag kialakított duplakabinos⁽¹⁾ verzióban is rendelkezésre áll, így akár 5 személy befogadására is alkalmas.

Az új Peugeot Riftertől örökölt kényelmes üléspad rekordméretű térdteret biztosít.

A szegmensben egyedülálló módon a raktér növelése érdekében a második sor teljes egészében elrejtethető, az első utasülés lehajtásával pedig akár 3,44 m hosszú tárgyak is kényelmesen szállíthatók. A hasznos térfogat ebben az esetben a kialakításról függően 1,8 m³ és 4 m³ között mozog.



MARADJON KAPCSOLATBAN!

SZÁMOS CSATLAKOZTATÁSI LEHETŐSÉG

A konnektivitást a vezető felé fordított, kézre álló nagy 8" érintőképernyő⁽¹⁾ biztosítja, melyhez két USB-port, egy Jack csatlakozó, Bluetooth kapcsolat és egy indukciós okostelefon-töltő⁽²⁾ tartozik. A rendszer a Mirror Link®, Apple Carplay™, illetve Android Auto™ protokollal kompatibilis Mirror Screen⁽²⁾ funkcióval is kiegészül.



⁽¹⁾ változattól függően opció, széria vagy nem rendelhető felszerelés

⁽²⁾ kizárólag az Android Auto, az Apple CarPlay™ vagy MirrorLink® támogatású alkalmazások működnek majd a jármű leállított állapotában, illetve menet közben (az alkalmazástól függően). Menet közben az érintett alkalmazások egyes funkcióit letiltja a rendszer. Az Ön okostelefonján ingyenesen elérhető egyes tartalmakhoz elő kell fizetni a megfelelő Android Auto, Apple CarPlay™ vagy MirrorLink® alkalmazásokra. A Mirror Screen funkció az Android Auto (androidos telefon esetén), az Apple CarPlay™ (iOS rendszerű okostelefon esetén) vagy a MirrorLink® (MirrorLink®-kompatibilis okostelefon esetén) technológia jóvoltából működik, amennyiben Ön internet-hozzáférést is tartalmazó telefon-előfizetéssel rendelkezik.



SURROUND REAR VISION⁽¹⁾ TÖKÉLETESEN BELÁTHATÓ KÖRNYEZET

A Surround Rear Vision névre hallgató innovatív rendszernek köszönhetően megszűnik a régi dilemma, hogy a rakomány épségét vagy a láthatóságot részesítsük-e előnyben. Ez az értékes vezetéssegítő funkció a gépjármű külső környezetéről nyújt tájékoztatást, és a gépjármű minden pontján optimális láthatóságot biztosít, ami jelentősen megkönnyíti a vezetést és a manőverezést.

Az új Peugeot Partnert két kamerával szerelték fel: az egyiket az utasoldali visszapillantó tükör talpába, a másikat a lemezelt hátsó ajtó felső részébe építették be. A rendszer a következő területek megjelenítését teszi lehetővé:

- jobb oldali kamera az oldalnézeti képpel a holtér kiküszöbölését,
- tolatókamera a hátulnézeti képpel a gépkocsi mögött húzódó terület megjelenítését és a manőverek megkönnyítését.

A rendszer a kamerák által közvetített képet a közvetlen környezet jobb láthatósága, a gyorsabb reakció idő és a fokozott biztonság érdekében a belső visszapillantó tükör helyén található képernyőn jeleníti meg.



⁽¹⁾ változattól függően széria, opciós felszerelés vagy nem rendelhető



MINDENNAPI SZÖVETSÉGESEI

A számtalan vezetéssegítő funkció között olyan berendezéseket találunk, mint a könnyebb és biztonságosabb be- és kiszállást, illetve közlekedést biztosító szabad kezes nyitó- és indítórendszer⁽¹⁾, az indítást és a parkolást megkönnyítő elektromos rögzítőfék⁽²⁾ vagy a nehéz terepen ideális, lejtmenet-szabályozóval kiegészülő Grip Control⁽²⁾.

További vezetéstámogató funkciók a szélvédőn elhelyezett többfunkciós kamera, mely többek között az adaptív tempomat⁽¹⁾ működésében játszik szerepet, az Active Safety Break⁽¹⁾, a sávtartó asszisztens⁽¹⁾, a sebességkorlátozás-felismerő rendszer sebességajánlással⁽¹⁾ és a távolságifény-asszisztens⁽¹⁾.

KIVÁLÓAN KORMÁNYOZHATÓ

Az új Peugeot Partner a márka legfrissebb modelljeiről ismert EMP2 platformra épült. A jól bevált padlólemez rövidebb túlnyúlásokat és manőverezésnél ideális kisebb fordulókört tett lehetővé: a járdaszegélyek közötti fordulási kör átmérője sztenderd változatnál mindössze 10,82 m, a hosszú változatnál 11,43 m.

A hasznos teher változattól függően – sztenderd és hosszú változat esetén egyaránt – 650 kg⁽¹⁾ és 1000 kg⁽¹⁾ között mozog, és ezzel a kategória egyik legjobbja.



⁽¹⁾ információ adat

A HATÉKONYSÁG MINTAKÉPE





BlueHDi 100 – 5 sebességű manuális váltóval

Fogyasztás városon belül (l/100 km)	4,6– 4,9
CO ₂ -kibocsátás (g/km)	119–128
Fogyasztás városon kívül (l/100 km)	4,0–4,3
CO ₂ -kibocsátás (g/km)	104–113
Fogyasztás vegyes ciklusban (l/100 km)	4,2–4,6
CO ₂ -kibocsátás (g/km)	109–119

PureTech 110 S&S – 6 sebességű manuális váltóval¹

Fogyasztás városon belül (l/100 km)	6,1–7,0
CO ₂ -kibocsátás (g/km)	139–160
Fogyasztás városon kívül (l/100 km)	4,9–5,2
CO ₂ -kibocsátás (g/km)	111–119
Fogyasztás vegyes ciklusban (l/100 km)	5,4–5,9
CO ₂ -kibocsátás (g/km)	122–134

A feltüntetett üzemanyag-fogyasztási és CO₂-kibocsátási adatok az NEDC szabályozás szerint kerültek meghatározásra (715/2007 és 692/2008/EK rendeletek aktuális verziói), ami lehetővé teszi az egyes gépjárművek összehasonlítását.

HATÉKONY, TAKARÉKOS MOTOROK

A gépjármű felépítését érintő változások és a tömeg csökkentése egyaránt nagy szerepet játszottak az üzemanyag-fogyasztás és a CO₂-kibocsátás csökkentésében. A modellhez kínált kiváló hatékonyságú motorok a legújabb Euro 6d-TEMP normáknak is megfelelnek.

A benzines erőforrások között két 1.2 PureTech motort találunk: PureTech 130 LE S&S 8 fokozatú EAT8 automata sebességváltóval és PureTech 110 LE S&S 6 fokozatú kézi váltóval (2019 júniustól lesznek rendelhetőek).

A PureTech motorok a részecskékibocsátás csökkentése érdekében benzines részecskeszűrővel vannak ellátva.

¹⁾ WLTP PureTech 110 S&S Euro 6.2; ; Fogyasztás: 5,551–8,540 l/100km; Vegyes CO₂: 150,02–169,01 g/km



AUTOMATIKUSAN JÓ FOKOZATBAN

A dízelek között háromféle teljesítmény közül lehet választani:

BlueHDi 130 LE S&S (Euro 6.2 motorok) 6 fokozatú kézi vagy 8 fokozatú EAT8* automata sebességváltóval, BlueHDi 100 LE S&S (Euro 6.1 motorok) 5 fokozatú kézi váltóval és BlueHDi 75 LE (Euro 6.1 motorok) 5 fokozatú kézi váltóval.

Valamennyi dízelmotor FAP-szűrővel és SCR (Selective catalytic reduction) rendszerrel kerül forgalomba. Ezzel a technológiával már a motor indításakor megkezdődik a szennyezésmentesítés, és FAP-adalékra sincs szükség.

* EAT8: Efficient Automatic Transmission 8 Speed – új 8 fokozatú automata sebességváltó, mely kizárólag a BlueHDi 130 S&S motorhoz kérhető

Fogyasztás városon belül: 4,5–4,7 l/100 km – CO₂-kibocsátás városon belül: 119–123 g/km

Fogyasztás városon kívül: 4,1–4,4 l/100 km – CO₂-kibocsátás városon kívül: 109–112 g/km

Fogyasztás vegyes ciklusban: 4,3–4,6 l/100 km – CO₂-kibocsátás vegyes ciklusban: 113–120 g/km

A feltüntetett üzemanyag-fogyasztási és CO₂-kibocsátási adatok az NEDC szabályozás szerint kerültek meghatározásra (715/2007 és 692/2008/EK rendeletek aktuális verziói), ami lehetővé teszi az egyes gépjárművek összehasonlítását.

WLTP BlueHDi 130 LE S&S Euro 6.2; Fogyasztás: 4,822–7,127 l/100 km; Vegyes CO₂: 112,74–125,9 g/km



A HATÉKONYABB MUNKAÉGZÉST SZOLGÁLÓ MÉRETEK

Az új Peugeot Partner tervezésekor maximálisan figyelembe vettük a céges ügyfelek funkcionalitásra vonatkozó alapvető elvárásait.

A A sztenderd L1 változat 4,40 m hosszú, amelyhez 1,81 m – Multiflex üléspad esetén 3,09 m – hasznos hosszúság tartozik.

A változattól függően 3,30 m³–3,80 m³ térfogatú raktér két EUR raklap befogadására képes.

A 4,75 méteres (+35 cm) hosszú változatnál a hasznos hosszúság 2,16 m (Multiflex üléspad esetén 3,44 m), a raktérfogat pedig modellváltozattól függően 3,90 m³ és 4,40 m³ között mozog.

A hasznos teher – sztenderd és hosszú sziluett esetén egyaránt – 650 kg és 1000⁽¹⁾ kg között van.

⁽¹⁾ változattól függően

Multiflex üléspaddal

Sztenderd változat (L1)



Hosszított változat (L2)



Duplakabinos furgon*

Két ülésorral



Lehajtott második ülésorral



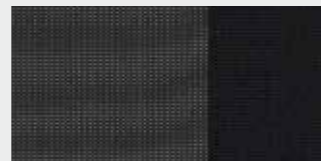
Lehajtott utasoldali üléssel és második ülésorral



MINŐSÉGI RÉSZLETEK

Már csak az utolsó simítások vannak hátra:
új Peugeot Partner gépkocsijához 8 karosszériaszín⁽¹⁾
és 5 keréktárcsa, illetve dísztárcsa⁽¹⁾ közül választhat.

⁽¹⁾ változattól függően széria-, opciós vagy nem rendelhető felszerelés



Curitiba szövet



Fehér Banquise



Szürke Artense



Szürke Platinium



Fekete Onyx



Piros Ardent



Homok Szürke



Mélykék



Réz Cuprite



15"-os acél felni



15"-os MILFORD dísztárcsa



16"-os acél felni



16"-os RAKIURA dísztárcsa




16"-os TARANAKI alumínium keréktárcsa

TARTOZÉKBÓL IS VÁLASSZA A PEUGEOT MINŐSÉGET!

Az igényeinek és elvárásainak megfelelően választott új Peugeot Partner hű társa lesz a mindennapokban. Ha Peugeot tartozékokkal szereli fel, még kellemesebb, a tevékenységének még inkább megfelelő és vállalkozásának presztízsét növelő munkaeszköze tehet szert. Fedezze fel a Peugeot által kínált tartozékokat, és bátran szabja személyre gépjárművét!

1. Alumínium tetőcsomagtartó STANDARD változathoz
2. Prémium fa belső védőborítás
3. Fényvisszaverő csíkok
4. Csőszállító box
5. Műanyag belső védőborítás
6. Gumiszőnyegek



PARTNER	BlueHDi 75		BlueHDi 100 S&S						BlueHDi 130 S&S				BlueHDi 130 S&S				
	Furgon L1		Furgon L1 650		Furgon L1 1000			Furgon L2			Furgon L1		Furgon L2		Furgon L1	Furgon L2	
	Pro		Pro		Pro			Pro			Grip		Grip				
		Premium		Premium Asphalt			Premium Asphalt			Premium Asphalt		Premium Asphalt		Premium Asphalt	Premium Asphalt	Premium Asphalt	
																	
MOTOR																	
Hengerűrtartalom (cm³)	1560		1560						1499								
Hengerek/szelepek száma	4/16		4/8						4/16								
Max. teljesítmény kW (Le) / fordulát/perc	55 (75) / 3500		73 (99) / 3750						96 (131) / 3750								
Maximális nyomaték (Nm) / fordulát/perc	230/1750		254/1750						300/1750								
Furat és löket (mm)	75 x 88,3		75 x 88,3						75 x 84,8								
Üzemanyag ellátás	Dízel – magasnyomású turbófeltöltő direkt befecskendezéssel		Dízel – magasnyomású turbófeltöltő direkt befecskendezéssel						Dízel – magasnyomású turbófeltöltő direkt befecskendezéssel								
Kibocsátási norma	Euro 6.1		Euro 6.1						Euro 6.2								
Stop&Start rendszer	NINCS		VAN						VAN								
NYOMATÉKVÁLTÓ																	
Típus	manuális		manuális						manuális				automata				
Áttételek száma	5		5						6				8				
TELJESÍTMÉNY																	
Max. sebesség (km/h)	152		166		165	163	165	165	165	163	165	181	183	181	183	181	181
Gyorsulás 0-100 km/h (csak vezető)	15,7		13,9		14,1	15,8	14,1	15,5	15,9	15,5	12,3	12,1	12,4	12,2	12,9	13	
FOGYASZTÁS NEDC* (l/100 km)																	
Városi	4,8	4,9	4,6	4,6	4,7	4,6	4,6	4,9	4,6	5	4,9	5	4,9	4,5	4,5		
Országúti	3,9	4,1	4	4	4	4	4,1	4,3	4,1	4,2	4,1	4,2	4,1	4,1	4,2		
Vegyes	4,3	4,4	4,2	4,2	4,3	4,2	4,3	4,6	4,3	4,5	4,4	4,5	4,4	4,3	4,3		
CO ₂ vegyes	111	114	109	109	111	109	112	119	112	119	119	119	119	113	113		
FOGYASZTÁS WLTP** (l/100 km)																	
Legkisebb tömegű variáns (VL)																	
alacsony									5,96				6,145				
közepes									5,014				5,25				
magas									4,822				4,893				
extra magas									6,352				6,528				
Vegyes									5,555				5,713				
CO ₂ vegyes (g/km)									115,82				112,74				
Legnagyobb tömegű variáns (VH)																	
alacsony									6,603				7,268				
közepes									5,986				6,209				
magas									5,517				5,682				
extra magas									7,033				7,127				
vegyes									6,295				6,514				
CO ₂ vegyes (g/km)									125,9				121,43				
TÖMEGADATOK 2/3 SZEMÉLY (kg)																	
Össztömeg	1970/2000		1975/2000		2340/2370	2370	2340/2370	2350/2370	2370	2350/2370	2390	2370/2390	2400	2370/2390	2380	2370	
Min. saját tömeg ¹ (opciók és vezetők nélkül)	1303/1319		1307/1320		1320	1320	1320	1395/1416	1430	1395/1416	1403	1368/1389	1430	1368/1389	1380	1430	
Max. hasznos terhelhetőség (indikatív) ²	667/681		668/680		1020/1050	1050	1020/1050	955/954	940	955/954	987	1002/1001	970	1002/1001	1000	n.a.	
Össz guruló tömeg	2970/3000		3175/3200		3190/3220	3220	3190/3220	3200/3220	3220	3200/3220	3590	3570/3590	3600	3570/3590	3380	3370	
Fékezett utánfutó max. tömege	600		600		600	600	600	600	600	600	600	600	600	600	600	600	
Fékezett utánfutó max. tömege súlyelosztással az össztömeg függvényében	1000		1200			850	850	850	850	850	1200	1200	1200	1200	1000	10000	
Vanóhorg terhelhetőség	74		74		74	74	74	74	74	74	74	74	74	74	74	74	
GUMIABRONCS MÉRET	195/65 R15		195/65 R15		205/60 R16	215/65 R16	205/60 R16	205/60 R16	215/65 R16	205/60 R16	215/65R16	205/60 R16	215/65R16	205/60 R16	205/60 R16	205/60 R16	
ÜZEMANYAGTARTÁLY (liter)	kb. 50																
ADBLUE TARTÁLY (liter)	17																

^[1] A Minimum saját tömeg az európai alap specifikációból kiinduló érték, amely a vezető tömegét nem tartalmazza. A minimum saját tömögbe beleszámít a kötelező feltöltött folyadékok (hűtővíz, olaj, stb.), pótkerék és 90%-os feltöltöttségű üzemanyagtartály. Az opciók, felszereltség függvényében nő.

^[2] A hasznos terhelhetőség az össztömeg és a minimum saját tömeg különbségét jelenti. A menetkész tömeg pontosabb értéket ad az autó tömegéről és ezáltal a tényleges hasznos terhelhetőségről.

^[3] A táblázatban szereplő adatok tájékoztató jellegűek, előfordulhat, hogy már nem aktuálisak vagy elírást tartalmaznak, ezekért a P Automobil Import Kft. -nek nem áll módjában felelősséget vállalni. A P Automobil Import Kft. minden változtatás jogát fenntartja, beleértve a modellváltozatok, felszerelések, technikai adatok, és egyéb közölt adatok – előzetes értesítés nélkül történő – teljeskörű megváltoztatásának jogát is. Bővebb tájékoztatásért kérjük, vegye fel a kapcsolatot a Peugeotmárkakereskedői hálózattal.

^[4] NEDC eljárás szerint meghatározott adatok. A fogyasztási és menetteljesítmény adatok az adott motorizációhoz elérhető legkisebb széria kerék méretre vonatkoznak, ultra alacsony gördülési ellenállású gumiabroncs esetén. Opcionális kerékméretek esetén az adatok eltérhetnek.

^[5] A közölt fogyasztási és CO2 emissziós értékek megfelelnek a WLTP eljárásnak (EU 2017/948 ajánlás). 2018. szeptember 1-től a gépjárművek típusjóváhagyása a könnyű gépjárművek számára világszinten egységesített teszteseti eljárás szerint történik (WLTP), ami egy új, valószínűbb teszteseti eljárás a fogyasztás és a CO2-kibocsátás meghatározására. Ez a WLTP eljárás helyettesíti a korábban használt Uj Európai Vezetési Ciklus (NEDC) elnevezésű teszteseti eljárást. Mivel a teszteseti valószínűbb körülmények között történik, a WLTP szerint mért fogyasztási és a CO2 emissziós értékek számos esetben magasabbak az NEDC eljárás szerint mért adatoknál. A fogyasztási és CO2-kibocsátási adatok eltértek lehetnek az autók felszereltségének, az opcióknak és az alkalmazott gumiabroncs típusnak megfelelően. További információkért forduljon Márkakereskedőjéhez.

HÁLÓZAT ÉS SZOLGÁLTATÁS

Egy autó eladása a kulcs átadásával nem érhet véget. Az autózás kényelmét és biztonságát a márkakereskedő és az autó tulajdonosa közötti kölcsönös bizalom teheti teljessé. Az alábbiakban tájékoztatást kaphat azokról a szolgáltatásokról és előnyökről, amelyek Önt mint Peugeot-tulajdonost megilletik, és ezáltal az autózást még élvezetesebbé és biztonságosabbá teszik Ön és utasai számára. A Peugeot kiépített hálózatának köszönhetően Magyarországon mindenütt talál márkaszervizeket*, ahol szakemberek várják Önt, és készséggel állnak rendelkezésére.

* A Peugeot márkakereskedések és márkaszervizek mindenkori aktuális listáját megtalálhatja weboldalunkon: www.peugeot.hu

AZ ÖN NYUGALMA ÉS ÖRÖME ÉRDEKÉBEN

Peugeot Garancia[®]

A szerződéses garancia 2 évre szól

a Peugeot járművek esetében, kilométerkorlátozás nélkül.

Az átrozdósodás elleni garancia

személygépjárműveknél 12 évre, tehergépjárműveknél 5 évre szól.

A PSA, a termékek megbízható, tartós

működése érdekében, az 1,2 EB Turbo és 1,6 EP Turbo motorokkal szerelt járművek

esetén az alábbi karbantartási

intervallumokat írja elő:

A jelzett típusú motorokkal szerelt

járműveket minden esetben az európai

fokozott igénybevételre vonatkozó

karbantartási intervallum (eltelt idő vagy megtett kilométer) alapján kell kezelni:

• 1,2 EB Turbo esetén: 15.000 km vagy 1 év

futásteljesítményenkénti karbantartás

• 1,6 EP Turbo esetén: 20.000 km vagy 1 év

futásteljesítményenkénti karbantartás

Amennyiben az előírt szervizintervallumot

elmulasztja, úgy a mulasztással okozott

műszaki meghibásodok esetén a gépkocsi

elveszti a garanciát a mulasztás miatt

meghibásodott alkatrészek tekintetében.

Természetesen a fokozott igénybevétel

önmagában, valamint a fokozott

igénybevételű használatra vonatkozó

karbantartási periódusok elmulasztása

önmagában nem befolyásolja a gépjármű

jótállását. Így a garancia változatlanul

megmarad azon meghibásodások

esetében, amelyek nem az előírt

szervizintervallumok elmulasztása

következményeként merülnek fel.

A karbantartásról és a garanciáról

a www.peugeot.hu oldalon a Peugeot

részletes tájékoztatást nyújt Önnek.

Így részletes információt talál arra

vonatkozóan, hogy mi is a fokozott

igénybevétel, és ennek esetén milyen

szükséges intervallumonként javasolt

a Peugeot gépjárművét szervizeltetni,

illetőleg milyen műszaki

következményekkel járhat, amennyiben

a tájékoztatóban javasolt

szervizintervallumokat nem tartja be.

Peugeot Főnix hűségprogram

A Peugeot Főnix hűségprogrammal

a hűséges Peugeot-tulajdonosoknak

kívánunk kedvezni. Minél idősebb

Peugeot gépjárműve, annál előnyösebb

karbantartási munkáját, tartozék- és

alkatrészkezelvményt biztosítunk

Önnek márkaszervizeinkben.

Tehát Ön annál kevesebbet fizet, minél

idősebb Peugeot-val jár! Részletek és

regisztráció weboldalunkon: www.peugeot.

hu/fonix.

Peugeot Assistance

Peugeot-tulajdonosként a nap 24 órájában,

a hét minden napján igénybe veheti a

Peugeot Assistance szolgáltatásait.

Ha útközben váratlanul műszaki

meghibásodást észlel, és ennek esetén

szükséges intervallumonként javasolt

a Peugeot gépjárművét szervizeltetni,

illetőleg milyen műszaki

következményekkel járhat, amennyiben

a tájékoztatóban javasolt

szervizintervallumokat nem tartja be.

A karbantartást megkönnyítő termékek,

biztonsági és audiófelszerelések...

Több mint 10 000 Peugeot-specifikus

termék közül választhat!

Termékajánló Peugeot-tulajdonosoknak

Peugeot-tulajdonosként a nap 24 órájában,

a hét minden napján igénybe veheti a

Peugeot Assistance szolgáltatásait.

Ha útközben váratlanul műszaki

meghibásodást észlel, és ennek esetén

szükséges intervallumonként javasolt

a Peugeot gépjárművét szervizeltetni,

illetőleg milyen műszaki

következményekkel járhat, amennyiben

a tájékoztatóban javasolt

szervizintervallumokat nem tartja be.

A karbantartást megkönnyítő termékek,

biztonsági és audiófelszerelések...

Több mint 10 000 Peugeot-specifikus

termék közül választhat!

Peugeot Service

Márkaszerviz-hálózatunkban

a Peugeot-szabványok szigorú

előírásainak betartásával dolgoznak.

Ezek a szabványok kizárólag

a Peugeot által tesztelt és engedélyezett

beépítését engedélyezik, valamint

szigorú technikai felkészültséget

és magas szintű műszaki szaktudást

követelnek meg a márkaszerviz dolgozóitól.

Peugeot Boutique

A Peugeot Boutique-ban az

Automobiles Peugeot által kifejlesztett

meghibásodást észlel, és ennek esetén

szükséges intervallumonként javasolt

a Peugeot gépjárművét szervizeltetni,

illetőleg milyen műszaki

következményekkel járhat, amennyiben

a tájékoztatóban javasolt

szervizintervallumokat nem tartja be.

A karbantartást megkönnyítő termékek,

biztonsági és audiófelszerelések...

Több mint 10 000 Peugeot-specifikus

termék közül választhat!

Peugeot Főnix hűségprogram

A Peugeot Főnix hűségprogrammal

a hűséges Peugeot-tulajdonosoknak

Peugeot-tulajdonosként a nap 24 órájában,

a hét minden napján igénybe veheti a

Peugeot Assistance szolgáltatásait.

Ha útközben váratlanul műszaki

meghibásodást észlel, és ennek esetén

szükséges intervallumonként javasolt

a Peugeot gépjárművét szervizeltetni,

illetőleg milyen műszaki

Nyomdai gondozás: PIXELGRAF
MÁRK/DPS-Partner – 2019_01

A PEUGEOT A TOTAL-T AJÁNLIJA

www.peugeot.hu



Bélyegző helye

