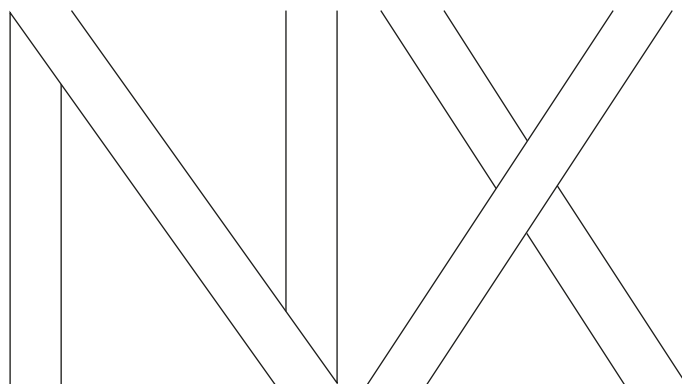




AZ ÚJ LEXUS NX

ÖNTÖLTŐ HIBRID ÉS PLUG-IN HIBRID

 **LEXUS**
EXPERIENCE AMAZING



A Lexusnál számos dologra lehetünk büszkék, hisz vezetői és úttörői vagyunk a luxusautók technológiai megújulásának. Több mint kétmillió öntöltő hibrid hajtású Lexus fut világszerte az utakon, melyek kifinomultságukkal, bizonyítottan kiváló minőségükkel és díjnyertes megbízhatóságukkal kitűnnek a tömegből. Az innovációra különleges lehetőségként tekintünk, melynek köszönhetően a vezetés újfajta élményét kívánjuk bemutatni.

Mindig az élményeket helyezzük az első helyre és arra koncentrálnunk, hogy milyen érzéseket ébresztünk ügyfeleinkben. Töltsön el néhány percet az NX 350h öntöltő hibrid, vagy az NX 450h+ plug-in hibrid volánja mögött, és Ön is megtapasztalja a Lexus által kínált különleges és egyedi élményt!

Lexus Electrified.



01. ÉLJE ÁT MÉG INKÁBB A KIFINOMULTSÁGOT!

04-05. Oldal



02. TAPASZTALJA MEG AZ ÚJ IZGALMAKAT!

06-09. Oldal



03. ÉREZZE A LUXUST!

10-13. Oldal



04. ÉLJE MEG A PÉLDÁTLAN NYUGALMAT!

14-15. Oldal



05. ÉLJE ÁT MÉG INKÁBB A KAPCSOLÓDÁST!

16-17. Oldal



06. ÉLJE ÁT AZ ÚTTORÓ TECHNOLÓGIÁT!

18-23. Oldal



07. MODELLEK

24-27. Oldal



08. JELLEMZŐK

28-31. Oldal



09. TECHNOLÓGIA

32-40. Oldal



10. TARTOZÉKOK

41-43. Oldal



11. SZÍNEK

44-47. Oldal



12. MŰSZAKI ADATOK

48-49. Oldal



13. ÉLJE ÁT A MEGBECSÜLÉST!

50-51. Oldal

FORMABONTÓ MEGJELENÉS

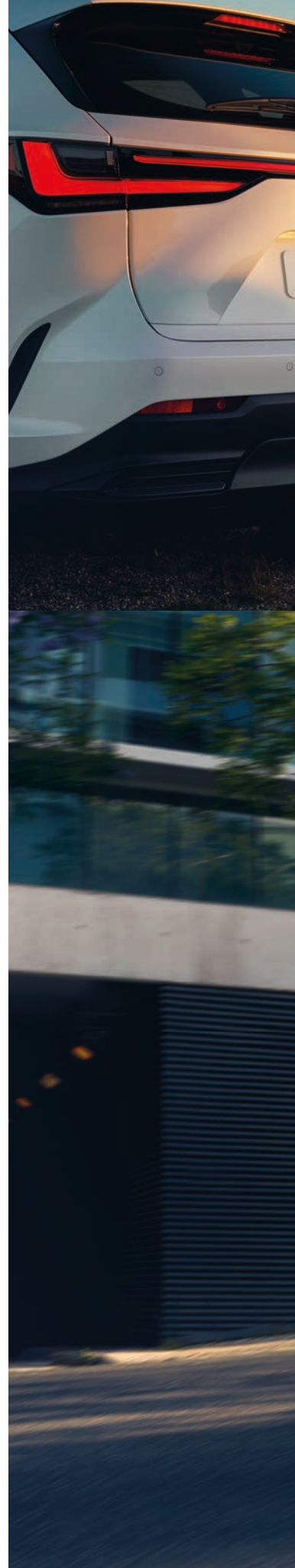
**A LENYÜGÖZŐ KÜLSŐ ÉS BELSŐ MINDEN
EDDIGINÉL VONZÓBBÁ TESZI A VADONATÚJ
NX MODELLT**

Már az első találkozáskor átélheti azt a fajta izgalmat, amit az új NX nyújt. A Lexus védjegyévé vált jellegzetes, részletgazdag hűtőrács és a szélesedő hátsó ívek tökéletesen kiemelik az autó merész és gyönyörű vonalait, melyek következtetni engednek az autó belső értékeire is. Az összképet a kombinált hátsó lámpatestek és az új, 20" keréktárcsák teszik teljessé. Akár az otthonunk előtt parkolva, akár utazás közben rápillantva, az NX állandó és töretlen magabiztosságot sugároz.

FUNKCIONÁLIS SZÉPSÉG, MELYET A FEJLETT TECHNOLÓGIA ÉS A DIVAT IHLETETT. Az NX külső megjelenését a dinamizmus, a fejlett technológiában rejlő innováció és az időtálló divat harmóniája jellemzi, mely új fejezetet nyit a Lexus formatervezői világában. A három alkotóelem kifinomultsága túlmutat a tradicionális formai megoldásokon, mivel tervezőink és mérnökeink együttműködése egy precíz és aerodinamikailag is első osztályú autó megalkotását eredményezte. Ezt nevezzük "funkcionális szépségnek".

EGYEDÜLÁLLÓ TAZUNA VEZETŐTÉR 14" ÉRINTŐKÉPERNYŐVEL
A tazuna vezetőtérnek köszönhetően az újdonságok sora az utastérbe tekintve sem ér véget. A Lexus LF-30 koncepcióautó filozófiájából kiindulva egy vezetőközpontú formaterv született, melynek részeként minden kulcsfontosságú kezelőszervet a vezető közvetlen környezetében helyeztünk el. Eközben a kategóriaelső, 14" nagyfelbontású érintőkijelző a belső tér modern és innovatív karakterisztikáját emeli ki.

Foglaljon helyet akár a vezetőülésben, akár az utasülések egyikében, és éljen át többet minden pillanatban!







TAPASZTALJA MEG AZ ÚJ IZGALMAKAT!

“Az emberközpontú formaterv annyit tesz, hogy minden részlet a vezető érzéseire fókuszál, így ösztönösen tudja irányítani az autót, amely magától értetődő mozgással válaszol.”

Takeaki Kato
Az NX vezető mérnöke



ÚJRAÉRTELMEZETT HIBRID TELJESÍTMÉNY

DINAMIKUS HIBRID ÉS PLUG-IN HIBRID
HAJTÁSLÁNCOK: EZEK KÜLÖNBÖZTETIK MEG AZ NX-
ET MÁS SUV MODELLEKTŐL

A legfejlettebb Lexus plug-in és öntöltő hibrid hajtású NX modellek gazdaságosabbak és környezetbarátabbak, mint a hagyományos belső égésű motorokkal szerelt hasonló méretű SUV modellek. A prémium autók elektromosítása terén szerzett 15 éves tapasztalatunkat felhasználva alkottuk meg az új NX 350h-t, ami még nagyobb teljesítményt és még jobb gyorsulást biztosít, emellett a kategória legkörnyezetbarátabb modellje. Az akár 98 kilométeres tisztán elektromos városi hatótávon kívül a 309 lóerős teljesítmény és a kiváló gyorsulás is egyedivé teszi. A kategóriaelső hibrid hatékonyság nem kíván kompromisszumot sem csomagteret, sem hatótávot tekintve. Az új NX újraértelmezi a plug-in hibrid hajtásláncot.

ÚJ, MEGERŐSÍTETT KAROSSZÉRIA ÉS ALACSONYABB TÖMEGKÖZÉPPONT

Az új NX-ben helyet foglalva a vezetőt azonnal áthatja az erő és a dinamizmus nyújtotta magabiztosság. Vezessen útja autópályákon, szerpentíneken vagy városokon keresztül, az úttal és az autóval való kapcsolatát tökéletesen áthatja majd a kiemelkedően csendes utastér. Gyorsításkor, fékezéskor és kanyarodáskor is egyaránt érezheti a hajtáslánc és a kiemelkedően precíz kormányzás összjátékát. Az új NX újdonságai a kényelem és a dinamizmus közötti egyensúly érzetét nyújtják Önnek, melyet a lenyűgöző F SPORT felszereltség markáns megjelenése képes tovább fokozni.









ÉREZZE A LUXUST!

A MESTERMUNKA OTTHONA

AZ ÚJ NX GYÖNYÖRŰEN KIDOLGOZOTT UTASTERE A VEZETŐT ÉS AZ UTASOKAT IS EGYARÁNT ELKÁPRÁZTATJA

Az új NX már indulás előtt a luxus érzését kínálja. Amikor az NX érzékeli, hogy Ön közeledik, az ajtókilincsek elkezdnek világítani, mellyel segítséget nyújthatnak a beszállást nehezítő körülmények (például pocsolyák) ellen. Beszálláskor az autó üdvözlí Önt, a 64 árnyalatot kínáló hangulatvilágítással pedig minden pillanatban kedvére való környezetet varázsolhat az utastérbe. Az új NX belső terének minden részletét az Omotenashi, a japán vendégszeretet filozófiája hatja át. Ennek középpontjában a vendég kívánságainak teljesítése áll, mégpedig azelőtt, hogy azok egyáltalán megfogalmazódnának benne.

EGYEDÜLÁLLÓ VEZETŐTÉR. A Tazuna koncepciónak köszönhetően mindig a vezető és az út van a középpontban. Emellett az ajtóbetétek elegáns megmunkálása, az ülések kényelme tovább emelik a vezetőtér hangulatát. Az ott uralkodó kivételes csendet csupán az új multimédia rendszernek adott hangutasítások törik meg.

ELSŐOSZTÁLYÚ UTAZÁS. Az új NX kényelme és helykínálata egy igazi prémium lounge hangulatát adja át Önnek. Ezen felül páratlan koncertélményt biztosít az alapfelszereltség részeként kínált 10 hangszórós audiorendszer, vagy az egyes felszereltségekhez választható 17 hangszórós Mark Levinson® Premium Surround audiorendszer.* A hangszórók elhelyezkedése az NX kiváló akusztikájával párosítva, igazi koncertélményt varázsolnak autójába. Az utazás tökéletességét az S-Flow klímavezérlés teszi teljessé, mely érzékeli, hogy az utasok hol foglalnak helyet, és ezek figyelembevételével határozza meg az optimális klímabeállításokat.

A szinte hangtalan hibrid hajtásláncnak köszönhetően mindig a Lexustól elvárt pihentető környezetben juthat el úticéljához.

* Kizárólag az NX 350h modell esetében érhető el felszereltségtől függően.







LEXUS

21.5

80 40



INNOVATÍV BIZTONSÁGI FELSZERELTSÉG

AZ ÚJ NX BIZTONSÁGI RENDSZEREI A MAGABIZTOSSÁG KÜLÖNLEGES ÉRZÉSÉT NYÚJTJÁK

Az új 14" érintőképernyő, a navigáció, valamint a vezetési információkat szélvédőre vetítő head-up display szemmel láthatóan bizonyítják, hogy az NX rengeteg technológiai vívmányt rejt. Emellett az autó láthatatlanul vigyáz a vezetőre és az utasokra, például az alapfelszereltség részeként kínálja azt a biztonsági csomagot, amely a prémium SUV-k kategóriájában a legmagasabb szintű biztonságot nyújtja.

MEGNYUGTATÓ BIZTONSÁG. Az utazás biztonsága - ami a Lexus modellek egyik kiemelkedő értéke - új szintre lépett a NX modellel. Legyen szó városban vagy autópályán haladásról, nappali vagy éjszakai viszonyokról, kereszteződésről, kanyarról vagy éppen sávváltásról, a rendszer minden helyzetben támogatja Önt, ezzel új fejezetet nyitva a balesetek megelőzésében. Például a továbbfejlesztett Ütközést megelőző biztonsági rendszer (PCS) immár a motorosokat is fel tudja ismerni nappali körülmények között, a gyalogosokat pedig sötétben is érzékeli. Az elsőként, az NX modellben bemutatkozó e-Latch és a biztonságos kiszállást segítő rendszer, a holtérfigyelő rendszerrel együtt dolgozva automatikusan megakadályozzák az ajtók nyitását, amennyiben hátulról érkező forgalmat észlelnek.

Szűk helyeken történő manőverezéshez a digitális panoráma monitor 360°-os élőképe és az NX virtuális, háromdimenziós megjelenítése nyújt segítséget, melyeknek köszönhetően olyan, mintha felülről is látnánk az autót. Nehezen járható utakon egy kamera segítségével a jármű alá is betekinthetünk, így ezen körülmények sem okozhatnak gondot. Mindeközben a digitális belső visszapillantó tükör még a rossz időjárási viszonyok esetén is tiszta képet mutat.

MEGKONNYÍTI AZ MINDENNAPJAIT. Nyugalmát egy új, fejlett vezetéstámogató funkció fokozza tovább. A fejlett parkolórendszer és a távirányítású parkolás segítségével, egy gombnyomással leparkolhatja autóját. Az új NX képes felmérni a környezetét és elraktározni az Ön által gyakran használt parkolóhelyeket is. A távirányítású parkolás funkciónak köszönhetően akár okostelefonja segítségével is leparkolhatja autóját.

Bárhová is tartson, mindig biztonságot nyújthat Önnek az a tudat, hogy az úton a legújabb technológiai megoldások támogatják.

ÜDVÖZLI ÖNT A LEXUS LINK

A MULTIMÉDIA VILÁGA ÉS AZ ÁTTORÓ KAPCSOLÓDÁSI LEHETŐSÉGEK SZÁMTALAN MÓDON SZÍNESÍTIK ÉLETÉT

Az új NX túlmutat a lenyűgöző üléseken. A luxus nyugalmat is jelent, amit az a tudat biztosít, hogy mindig időben, a lehető legélvezetesebb módon, stresszmentes környezetben érhet oda úticéljához. Többek között az audiorendszer, a navigációs rendszer és az online szolgáltatások biztosítják, hogy minden utazása egy új élmény legyen.

Üdvözöljük a Lexus Link világában, melyet az Omotenashi filozófiánknak megfelelően alkottunk meg, ezzel új fejezetet nyitva a multimédia és a kapcsolódás terén! A kategória legnagyobb, 14" érintőképernyője, a fejlett hangfelismerés és az okostelefon-integráció segítségével, a Lexus Link Multimedia gyors és könnyen kezelhető felhasználói élményt biztosít. Mindeközben a Lexus Link alkalmazás lehetővé teszi, hogy megszervezze utazásait vagy fejlessze hibrid vezetési stílusát okostelefonján keresztül.

Alakítsa át mindennapjait az új NX-szel!





ÚJ MÉRCÉT ÁLLÍT A KAPCSOLÓDÁSI LEHETŐSÉGEK TERÉN.

Az intelligens Lexus Link alkalmazás már az alapfelszereltség részeként számos szolgáltatást kínál. A vezetési információk funkció segítségével nyomon követheti minden utazását, külön választva az üzleti útjait. A "Saját autó keresés" funkció visszavezeti autójához. Értesítéseket kaphat, ha nyitva felejtett egy ablakot, vagy nem kapcsolta le a világítást. Akár otthona melegéből is aktiválhatja a szélvédők leolvasztását, előre beállíthatja kívánt hőmérsékletet, bekapcsolhatja a vészvillogót vagy zárhatja és nyithatja autóját. A prémium kapcsolódási csomaggal még többet kaphat, ilyen például a Lexus Prémium navigáció, a hangutasítások, a valós idejű forgalmi információk, illetve a parkolási lehetőségek megjelenítése. Végül, de nem utolsó sorban a Lexus palettáján elsőként a távirányítású parkolás funkció is elérhető lett, mellyel okostelefonja segítségével, akár az autóból kiszállva parkolhatja le az új NX modelljét.

A LEGTOBBET HOZZA KI A PLUG-IN HIBRID ÉLMÉNYBŐL.

A tisztán elektromos üzemmód lehető leghatékonyabb kihasználása érdekében, okostelefonjáról nyomon követheti a Lexus NX 450h+ plug-in hibrid töltöttségi szintjét és hatótávolságát. A Lexus Link Multimedia az érintőképernyőn Európában telepített töltőket. A Lexus Link alkalmazás az adott töltőoszlopok elérhetőségéről, töltési sebességéről és áráiról is szolgáltat információkat Önnek. A könnyebb átláthatóság érdekében havi összesítés is készül a töltéseiről.

ÚJ, 14" ÉRINTŐKÉPERNYŐ.

Az új NX Lexus Link Multimedia rendszerét a felhasználói élmények, a kivételes sebesség és a könnyű kezelhetőség célkitűzéseivel terveztük meg. A rendszer középpontjában a kategória egyik legnagyobb, 14" érintőképernyője foglal helyet, mely precízen megtervezett pozicionálásával megkönnyíti a kezelhetőségét. A navigáció, az audio és a klíma kezelése mellett, a kedvenc okostelefonos alkalmazásait is képes megjeleníteni a kijelzőn az Android Auto® és a vezeték nélküli Apple CarPlay® segítségével.

LEXUS HANGVEZÉRLÉS.

A mesterséges intelligencia és az online információk összjátékán alapuló a Lexus hangvezérlésnek köszönhetően Önnek már csak az útra kell koncentrálnia. Az újonnan kifejlesztett rendszer képes megérteni a köznyelvet és az általános kijelentések kontextusát is. Sőt, mi több, még azt is felismeri, hogy melyik utas szólította meg. Anélkül, hogy le kellene vennie a kezét a kormányról, a Lexus hangvezérlés több mint 100 különböző formában kínál lehetőséget arra, hogy olyan funkciókat kezeljen, mint a telefon, a navigáció, az audio, a klíma, az ülések vagy éppen az online információk elérése.

A magyar nyelvű eléréssel kapcsolatban keresse márkakereskedéseinket!



AZ ÁLOM VALÓRA VÁLIK

Az 1990-es években a luxusautókat nagy fogyasztású motorok jellemezték. Az ezredfordulón azonban a világ felébredt, és észrevette, hogy a károsanyag-kibocsátás csökkentésére van szükség, méghozzá a belső égésű motorok jelentőségének redukálásával. Egy új hajtáslánc-megoldás kellett, és az első prémium autómárka, amely erre az útra lépett, a Lexus volt.

Az összes fontos hibrid alkatrészt házon belül fejlesztettük és gyártottuk, így autóink tökéletesen kifinomultak, élménydúsak és hosszútávon is megbízhatóak lettek.

Két évtizeddel később a Lexus álma a károsanyag-kibocsátástól mentes luxusutazásról egy konkrét tervvé formálódott. Minden egyes elektromosított autónkkal közelebb kerülünk a végső célunkhoz.



ÚTTORÓ ÉS PIACVEZETŐ A LUXUSAUTÓK ELEKTROMOSÍTÁSÁBAN. Az első prémium szedánunk 30 évvel ezelőtti bemutatója óta a Lexus a kivételes megjelenés, a minőség, és kifinomultság szinonimája lett. A legfontosabb azonban mégis az, hogy a Lexus egy olyan vállalat, amely sosem hátrál meg az innováció elől, és mindig az Önök igényeit priorizálja. Ennek az egyedülálló hozzáállásnak köszönhető, hogy 2005-ben megszületett a világ első prémium hibridje - az RX 400h SUV.

ÖNTÖLTŐ HIBRID, PLUG-IN HIBRID VAGY TISZTÁN ELEKTROMOS. Jelenleg a Lexus hat kiváló öntöltő hibrid hajtású modellt kínál, és a világ útjain futó prémium hibridek többségét a Lexus emblémája díszíti. Nincs még egy luxusautó-márka, amely versenyezhetne velünk a hibridek fejlesztésében, gyártásában, háttérzolgáltatásaiban és újrahajtásában. Öntöltő hibridjeinket sosem kell külső áramforrásból feltölteni, és mindegyikben rendelkezésre áll az elektromos hajtás (EV) üzemmód is, hogy Ön üzemanyag-fogyasztás nélkül, nulla károsanyag-kibocsátással autózhasson.

Az új "Lexus Electrified" jövőképünk első szereplőjeként 2020-ban bemutattuk a tisztán elektromos UX 300e modellt, az elektromosítás következő állomásaként pedig az első plug-in hibrid Lexus, az NX 450h+ bővítette a kínálatot, amit a jövőben egy új, kifejezetten elektromos autók számára tervezett platformmal fejlesztünk majd tovább.

A "LEXUS ELECTRIFIED" A JOVŐ. Bár a Lexus öntöltő hibrid modelljeinek kínálata rendkívül sikeres, eszünkbe sem jut, hogy most megpihenjünk. 2021-ben az LF-Z Electrified koncepcióautóval egy új fejezetet nyitottunk az elektromos autózás világában. A Lexus "Élje át a pillanatot!" mottóját szem előtt tartva, a modell kiváló vezetési élményt kínál, méghozzá az innovatív technológiák és egy elektromos autók számára kifejlesztett platform segítségével. A lenyűgöző dinamizmust az akkumulátor, az elektromotorok és a DIRECT4 összerékhajtás precíz összehangolásával értük el.

Ez pedig csak a kezdet, ugyanis 2025-re 10 új plug-in hibrid, öntöltő hibrid és tisztán elektromos modell bemutatását tervezzük, melyeket az LF-Z tanulmány inspirált.





LEGYEN MÉG KÖRNYEZETTUDATOSABB

A LEXUS ÉS A TECHNOLÓGIA

ÉREZZE A VILÁG LEGFEJLETTEBB HIBRID TECHNOLÓGIÁJÁNAK EREJÉT!

MI AZ A LEXUS ÖNTÖLTŐ HIBRID?

A kiemelkedően finom járású benzinmotort és az egy vagy több elektromotort párosító Lexus öntöltő hibridek mindig is a mércét jelentették a prémium autók világában. Az Ön kényelme érdekében a Lexus hibridek magukat töltik lassítás és fékezés közben, így nem kell aggódnia a hálózati töltés, vagy az akkumulátor hatótávolsága miatt. Csak dőljön hátra, és élvezze az erőt és irányítást; mindezt annak tudatában, hogy autója takarékosabb és jóval kevesebb károsanyagot bocsát ki, mint a hagyományos erőforrással szerelt autók.

MI AZ A LEXUS PLUG-IN HIBRID?

Az úttörő Lexus plug-in hibrid technológiánknak köszönhetően, elektromos üzemmódban akár 76 kilométeres (vegyes ciklusban, városi használatban akár 98 kilométeres) tisztán elektromos, károsanyag-kibocsátás nélküli hatótáv áll rendelkezésére. Az akkumulátor lemerülését követően a Lexus verhetetlen hatékonyságú öntöltő hibrid hajtáslánca veszi át a plug-in hibrid hajtás helyét, mely alacsony üzemanyag-fogyasztást és károsanyag-kibocsátást biztosít az utazásának hosszától függetlenül.

MIÉRT FONTOS AZ ELEKTROMOS HAJTÁSOK BEVEZETÉSE?

Az üvegházhatású gázok mérséklése érdekében, és hogy célunkat elérve nulla emissziójú vállalattá váljunk, létfontosságúnak tartjuk az autók villamosítását. A világ legelső hibrid hajtású luxusautója, az RX 400h bemutatása óta a Lexus mindent megtesz azért, hogy a környezetbarát öntöltő hibridek széles körben elterjedjenek. Amellett, hogy csökkentjük autóink károsanyagkibocsátását, 2050-re azt is el szeretnénk érni, hogy a Lexus-gyárak nulla CO₂-emisszióval és minimális vízfelhasználással működjenek.

MILYEN ÉRZÉS EGY LEXUS HIBRID TULAJDONOSÁNAK LENNI?

Mindent megteszünk azért, hogy a Lexus hibrideket ugyanolyan élvezet legyen vezetni, mint birtokolni. Európa útjait jelenleg mintegy 400.000 Lexus hibrid rója, amelyek egytől egyig ultramodern japán üzemünkben készültek, olyan minőségi előírások alapján, amelyeket világszerte rengeteg megbízhatósági díjjal jutalmaztak. Ugyanakkor autóink nemcsak hihetetlenül kiegyensúlyozottan és megbízhatóan működnek, hanem fenntartási költségük is alacsony - az alacsony fogyasztás mellett a fékek, a gumik és más alkatrészek kevésbé kopnak, köszönhetően az energiavisszanyerő fékezésnek és a fejlett teljesítményvezérlő rendszereknek.

Tudjon meg többet: <https://www.lexus.hu/hybrid/>



108 km

Charging



Time to Full Charge 2 h 30 min
Hold  ×

Dőljön hátra, és élvezze azt a páratlanul kifinomult élményt, amelyet a benzinmotor és az elektromotorok zseniális összjátéka biztosít a Lexus öntöltő hibrid rendszerben!



EMISSZIÓ NÉLKÜLI HALADÁS ALACSONY SEBESSÉGNÉL

Elinduláskor és az alacsonyabb sebességtartományokban az NX 350h hajtásáról az erős első elektromotor (és az összkerékhajtású változatok esetén a hátsó elektromotor is) gondoskodik. Ilyenkor az autó szinte teljesen hangtalanul, üzemanyag-fogyasztás és károsanyag-kibocsátás nélkül halad.

ÁLLANDÓ TEMPÓNÁL SZINTE HANGTALAN SUHANÁS

A Lexus öntöltő hibridek vezetése pihentető és könnyed érzés. Magasabb sebességtartományokban a kiemelkedően csendes 2,5 literes benzinmotor halkan kapcsolódik be a hajtásba, és ha szükség van rá, az elektromotor is rásegít - összkerékhajtás esetén mind a két elektromotor. Amikor a motor optimális fordulatszámon dolgozik, akkor a fel nem használt energiát az autó az akkumulátor töltésére használja fel. Az alacsony károsanyag-kibocsátás és fogyasztás mellett a benzinmotor és az elektromotor(ok) szinte tökéletes összhangja adja azt a kivételes vezetési élményt, ami meghatározza az NX 350h karakterét.



ERŐTELJES, EGYENLETES GYORSULÁS

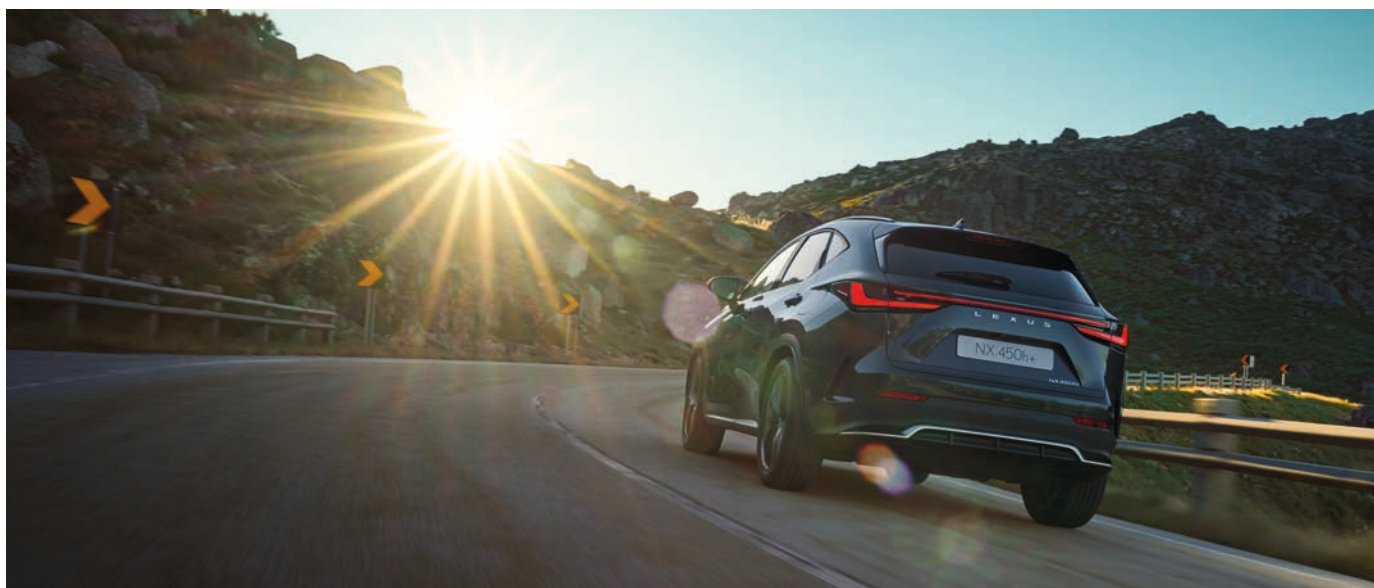
A Lexus öntöltő hibrideinek vezetése igazi élmény. Dinamikus gyorsítás során az NX 2.5 literes benzinmotorja mellett az elektromotor is azonnal bekapcsolódik a hajtásba - az összkerékhajtású verzió esetén mindkét elektromotor -, és az erőforrások együttese kiváló nyomatókat biztosít a tempó lendület és egyenletes fokozásához.

ENERGIA-VISSZANYERŐ FÉKEZÉS, NINCS SZÜKSÉG TÖLTÉSRE

Lassulásnál, egyenletes tempójú haladásnál és megállásnál a benzinmotor csendben kikapcsol, megszüntetve a károsanyag-kibocsátást. Ha Ön fékez, vagy leveszi lábát a gázpedálról, az energia-visszanyerő fékrendszer hasznosítja a mozgási energiát, mely más autókban ilyenkor kárba vész. Az NX 350h ezt az energiát elektromos árammá alakítja, és az akkumulátorban tárolja azzal az energiával együtt, amely magasabb sebességtartományokban vált feleslegessé.



Az új Lexus plug-in hibrid hajtásláncunk kombinálja a negyedik generációs Lexus öntöltő hibrid rendszer és az elektromos autó (EV) technológiájának előnyeit. A "plusz jel" az NX 450h+ névben az autó kiemelkedően erős lítium-ion akkumulátorára és nagy, tisztán elektromos hatótávolságára utal.



69 - 76 KILOMÉTERES TISZTÁN ELEKTROMOS HATÓTÁV

Az NX 450h+ négy beállítással rendelkező üzemmód-választója biztosítja, hogy utazásai mindig zökkenőmentesek és élvezetesebbek legyenek. Az EV üzemmód teljes mértékben kiaknázza az akkumulátor képességeit, ezzel 76 kilométeres (vegyes ciklusban, városi használatban akár 98 kilométeres) tisztán elektromos hatótávot biztosít. A fejlett, 18,1 kWh kapacitású lítium-ion akkumulátor közel hangtalan és károsanyag-kibocsátás nélküli utazást biztosít akár 135 km/órás sebességnél is.

GYORSÍTÁS IGÉNY SZERINT

Auto EV/Hibrid üzemmódban a benzimmotor a gázadás mértékének megfelelően kapcsolódik be a hajtásba. Ilyenkor az autó gyorsan és egyenletesen fokozza a tempót, és akár 6,3 másodperc alatt képes elérni a 100 km/órás sebességet.

KÉTMILLIÓ HIBRID TAPASZTALATÁVAL A HÁTUNK MÖGÖTT

A negyedik generációs Lexus öntöltő hibrid technológiájának köszönhetően, amikor EV vagy Auto EV/Hibrid üzemmódban lecsökken az akkumulátor töltöttsége, akkor a rendszer automatikusan a kiemelkedően hatékony Hibrid beállításra kapcsol.



TÖLTÉS MENET KÖZBEN

Amennyiben azonnal szüksége lenne az akkumulátor töltésére - például egy későbbi, károsanyag-kibocsátás mentes övezetbe való behajtáshoz -, a Battery Charging üzemmóddal lehetősége nyílik erre.



TÖLTÉS OTTHON VAGY NYILVÁNOS HÁLÓZATON

A maximális elektromos hatótávolság és teljesítmény elérése érdekében töltse fel az akkumulátort otthoni Lexus töltőjével vagy egy nyilvános töltőponton! A Lexus Link alkalmazás Európa-szerte megmutatja Önnek a nyilvános töltők helyét, elérhetőségét és árát is.

A VADONATÚJ NX 350h

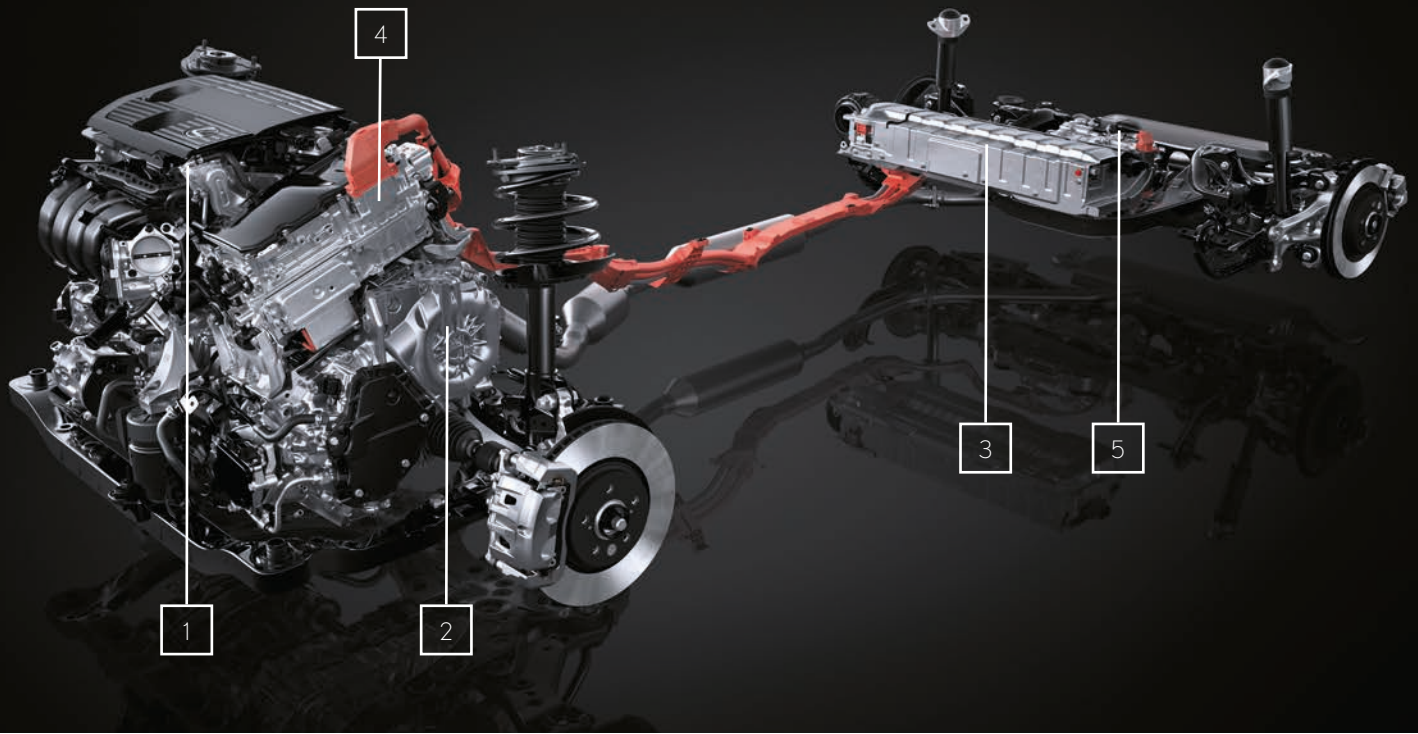
Az NX 350h minden forgalmi szituációban önbizalmat ad, köszönhetően a 2,5 literes benzinmotor és az elektromotor(ok) erejét egyesítő Lexus öntöltő hibrid hajtásláncnak. Az erőforrás 25 százalékkal nagyobb teljesítményt és 15 százalékkal jobb gyorsulást kínál, mint a korábbi NX. Ráadásul, mivel a rendszer menet közben, kiguruláskor és fékezéskor is tölti önmagát, mindig figyelemreméltó hatótáv áll rendelkezésre.



A VADONATÚJ LEXUS NX 450h+

Az NX 450h+ Lexus plug-in hibrid új szintre emeli a kompromisszummentes elektromos autózást. A rendszer 309 lóerőt kínál, amelyhez páratlan csend és mindössze 20 g/km károsanyag-kibocsátás társul. A kiváló gyosulást kínáló, nagy kapacitású plug-in hibrid rendszerben a 2,5 literes benzinmotort egy elektromotorral és egy 18,1 kWh-s lítium-ion akkumulátorral kombináltuk. A kategóriaelső, vegyes ciklusban akár 76 kilométeres, (városi használatban akár 98 kilométeres,) tisztán elektromos hatótáv mellett, az NX 450h+ akár 135 km/órás sebességet is el tud érni EV üzemmódban.





NX 350h | ÖNTÖLTŐ HIBRID

01. 2,5 LITERES BENZINMOTOR

Az NX 350h vadonatúj 2,5 literes benzinmotorja jelentős előrelépést hozott az előző generációhoz képest, hiszen elérte a világ élmezőnyébe tartozó 41 százalékos termikus hatásfokot. Az új erőforrás is Atkinson-ciklusú, többlyukú D-4S közvetlen és közvetett üzemanyag-befecskendezést és elektromos VVT-iE egységet kapott a szívórendszer. A legfontosabb azonban a 18 százalékkal, 127 g/kilométerre csökkentett széndioxid-kibocsátás, amely mellé 192 lóerős maximális teljesítményt vonultat fel az egység.

02. PRECÍZ VÁLTÓMŰ

Az egyenletes hajtás érdekében az első elektromotor, a generátor és a teljesítményelosztó mechanizmus egy közös, kifinomult hibrid váltóműben kapott helyet. A motor/generátor többtengelyes elrendezésének köszönhetően kiemelkedően kisméretű egység kategóriaelső hatékonyságot, csendes működést és teljesítményt kínál.

03. LÍTIUM-ION AKKUMULÁTOR

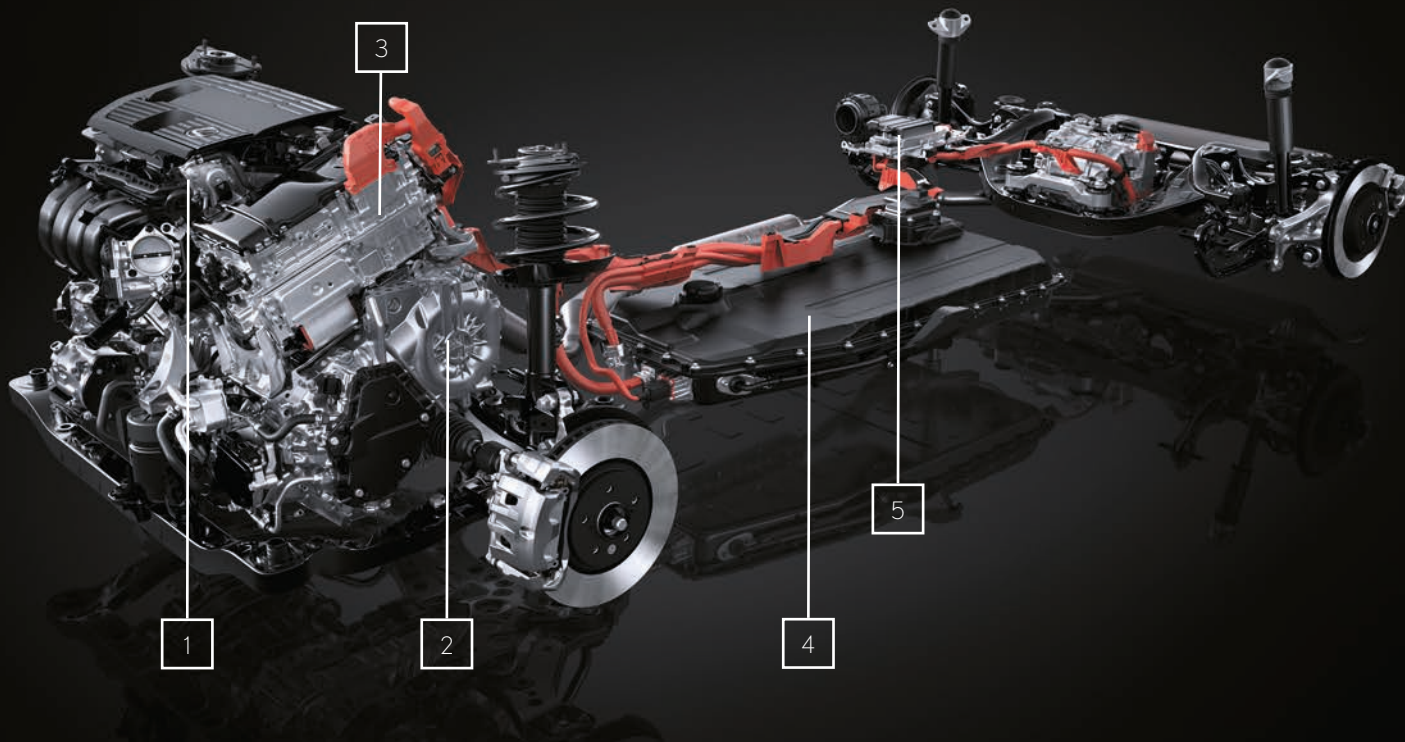
Az NX 350h modellhez újonnan kifejlesztett, hátsó ülések alatt elhelyezkedő nagyteljesítményű lítium-ion akkumulátor egyaránt tágas utasteret, és kiváló vezetési élményt kínál. Míg könnyű lítium-ion cellái javítják a töltési teljesítményt, mérnökeink a méretét és hűtőrendszerét is optimalizálták.

04. TELJESÍTMÉNYVEZÉRLŐ EGYSÉG (PCU)

Közvetlenül a váltó fölött elhelyezve, a kompakt PCU alacsony orrkialakítást tett lehetővé, mely javítja az aerodinamikát és csökkenti az üzemanyag-fogyasztást. Mindeközben az áramköri lap méretének csökkentéséből származó kompakt dimenziók és alacsony tömeg redukálják a teljesítményvesztéseget és javítják a hűtés hatékonyságát.

05. E-FOUR

Az NX 350h és NX 450h+ modellekhez is elérhető E-Four elektromos összerékhajtást továbbfejlesztettük, így az 54 lóerős hátsó elektromotor folyamatosan működésben van, mellyel nagyobb nyomatókat és jobb tapadást biztosít.



NX 450h+ | PLUG-IN HIBRID

01. 2,5 LITERES BENZINMOTOR

Az NX 450h+ ugyanazt a kiváló, 41 százalékos termikus hatásfokával a világ élmezőnyébe tartozó 2,5 literes benzinmotort kapta, amit az NX 350h. Ráadásul plug-in hibrid mivoltának köszönhetően a teljes széndioxid-kibocsátás hihetetlenül alacsony, mindössze 20 g/km.

02. PRECÍZ VÁLTÓMŰ

Az NX 450h+ hibrid váltóműve a kategória legalacsonyabb fogyasztását és egyik legélvezetesebb vezetési élményét biztosítja. A kiemelkedően pontos váltómű és a 182 lóerős motor/generátor az első kerekek hajtásán felül, elektromosságot termelnek fékezés, gázadás és kigurulás közben.

03. TELJESÍTMÉNYVEZÉRLŐ EGYSÉG (PCU)

Az új PCU-t a nagykapacitású lítium-ion akkumulátorhoz alakítottuk ki. A hátsó ülések alatti DC/DC átalakítóhoz egy boost konvertert is hozzákapcsoltunk, így a teljesítmény jelentősebb, míg a mérete kisebb lett. Az alacsony orrkialakítás érdekében közvetlenül a váltó fölé helyezett nyolcrétegű szerkezetben foglalnak helyet a plug-in hibrid rendszer vezérléséhez szükséges áramkörök.

04. LÍTIUM-ION AKKUMULÁTOR

A tágas utastér és az 520 literes csomagtér elérése érdekében a 18,1 kWh-s lítium ion akkumulátort az utascella alatti padlóba került elhelyezésre. Az új akkumulátorcsomag 96 nagy kapacitású lítium-ion akkumulátorcellát tartalmaz, ezzel elérve a kategóriaelső, 76 kilométeres kombinált hatótávot EV üzemmódban.

05. AKKUMULÁTOR HŰTŐ- ÉS FŰTŐRENDSZER

A Lexus mérnökei egy kifinomult akkumulátor hűtőrendszert terveztek az NX 450h+ modellhez. A vízhűtéses rendszereknél biztonságosabb, kisebb méretű és könnyebb hűtőközeg lehűti az akkumulátort, ezáltal javítja a teljesítményt, a hatékonyságot és az akkumulátor élettartamát. Mivel hideg időben csökkenhet a hatótávolság, így az akkumulátorok alatt elektromos fűtőelemek is megtalálhatóak.

06. AC TÖLTŐPORT

Az autó jobb oldalán található AC töltőcsatlakozó mellett az NX 450h+ modellhez egy 6,6 kW maximális teljesítményű töltőkábel is jár.



01



02



03



04



05



06

01. JELLEGZETES, 18" SÖTÉTSZÜRKE KONNYŰFÉM KERÉKTÁRCSÁK

A sötétszürke metál fényezéssel és csiszolt részletekkel ellátott jellegzetes, 5 duplaküllös könnyűfém keréktárcsák magabiztos megjelenést biztosítanak az NX számára.

02. DISZKRÉT 20" SÖTÉTSZÜRKE KONNYŰFÉM KERÉKTÁRCSÁK

A diszkrét sötétszürke metál fényezés tökéletesen egészíti ki az új merész, 5 duplaküllös, 20" keréktárcsákat.

03. LENYŰGOZÓ 20" SÖTÉTSZÜRKE KONNYŰFÉM KERÉKTÁRCSÁK

A Luxury szint esetén alapfelszereltségként járó 5 küllős keréktárcsák sötétszürke metál fényezése és csiszolt felületei összetéveszthetetlené teszik az új NX amúgy is egyedi külsejét.

04. ÚJ JELLEGZETES HŰTŐRÁCS

A legújabb NX esetében a tervezőink elkötelezettek voltak egy új, erőt sugárzó megjelenés megalkotása mellett. Így alkották meg a még dinamikusabb hűtőrácsot, integrált kerettel. A súlycsökkentés mellett az új megoldás az autó sportos megjelenését is kihangsúlyozza. A magával ragadó eredmény eléréséhez a hálómintát U-alakú elemekből alakították ki. Végül, de nem utolsó sorban a hűtőrács függőleges kialakítása, a hármás légbeömlővel kombinálva, fokozza a hűtés hatékonyságát.

05. E-LATCH

A japán Shoji ajtók kecsessége ihlette az új NX E-Latch ajtónyitó rendszerét, amely csupán egy egyszerű, könnyed mozdulatot kíván az ajtók nyitásához.

06. ELEKTROMOS CSOMAGTÉRAJTÓ (LÁBBAL NYITHATÓ)

A gyorsan mozgó és reagáló, távirányítóval is működtethető csomagtérajtó magabiztosságot kölcsönöz, főleg mikor kezeiben csomagok vannak. Amennyiben a kulcs a zsebében vagy a táskájában van, egyszerűen csak a hátsó lökhárító alá kell helyezni a lábát, és a csomagtérajtó automatikusan kinyílik vagy becsukódik.



07



08



09/10



11



12

07. BI-LED / NAPPALI MENETFÉNY

A gyönyörűen kidolgozott lámpatestek ötvözik az L-alakot formázó nappali menetfényt és a Bi-LED egységet, ezzel az egyszerű formák ellenére is határozott kiállást biztosít.

08. QUAD LED FÉNYSZÓRÓK / NAPPALI MENETFÉNY

A lenyűgöző, Quad LED fényszórók fekete keretet kaptak, melyek letisztult megjelenést eredményeznek. A fénytesteket a Lexus jellegzetes L-alakú nappali menetfényei emelik ki.

09. KOMBINÁLT HÁTSÓ LÁMPATEST

Hátul a Lexus új jellegzetessége látható: az összefüggő fénycsík és a L-alakú helyzetjelzők az autó teljes szélességében végighúzódnak

10. ÚJ LEXUS LOGÓ

Az újratervezett, autó hátuljának közepén elhelyezett LEXUS logó modern és könnyen felismerhető megjelenést ad az újdonságnak, míg a típusfelirat a jobb alsó sarokba került.

11. NAPFÉNYTETŐ

Az elektronikusan billenthető és csúsztatható napfénytető a szabadság, a tágas tér és a fényesség érzését nyújtja.

12. PANORÁMATETŐ

A tetősínnel együtt elérhető lenyűgöző panorámatető már nyitható is. Az utastérben extra fejteret és napfényt biztosító megoldás egy elektromosan működő árnyékolóval van ellátva, mellyel kívül tartja az égető napsugarakat.



01/02



03



04

01. TAZUNA VEZETŐTÉR

Az elsőként az LF-30 tanulmányban leleplezett lenyűgöző Tazuna koncepció az új NX utasterében is bemutatkozik. Az NX új vezetőterét úgy alkották meg, hogy fokozza a vezetési élményt azzal, hogy az Őn számára a lehető legközvetlenebb kapcsolatot biztosítja az úttal a kormánykeréken keresztül. Hasonlóan ahhoz, ahogyan a lovas kapcsolódik lovához a vezetőszáron keresztül - ezt jelenti a japán Tazuna kifejezés.

02. ERGONOMIKUS KIALAKÍTÁS

Noha a vezetőteréi elemei közül kiemelkedik a 14" érintőképernyő, rendkívüli fontossággal bír, hogy a koncentráció középpontjában mindig az út legyen. Ezt szem előtt tartva a Lexus tervezői közel tökéletes ergonómiát hoztak létre, melynek részeként minden kezelőszerv úgy lett elhelyezve, hogy a lehető legkevésbé zavarja meg a vezetőt. A gyakran használt funkciók, mint például a hangerőállítás, hőmérsékletszabályzás és a szélvédő-jégtelenítő mind fizikai kapcsolókat kaptak. A nagyobb fókusz elérése érdekében a vezetéshez kapcsolódó funkciók, mint az indítógomb, és az üzemmódválasztó a sofőr köré lettek elhelyezve.

03. LEXUS OMOTENASHI VENDÉGSZERETET

Amint kinyitja a vezetőoldali ajtót, az NX műszeregysége az autó sziluettje mellett név szerint üdvözlí Önt. Amikor lenyomja a fékpedált, az indítógomb finoman pulzálni kezd, majd a vezetőterét különböző grafikák és hangok együttesével életre kel, míg a head-up display és a 14" érintőképernyő az útra irányítják figyelmét. Üdvözlí Önt az új NX!

04. AMBIENT BELSŐ VILÁGÍTÁS

Az új Lexus ambient belső világítás funkciójának köszönhetően az NX 64 árnyalatot tartalmazó hangulatvilágítását a saját kedvére szabhatja. Az L-finesse filozófiánkat alapul véve a Lexus belső tervezői 14 szint fejlesztettek ki, amelyek a gyönyörű természeti jelenségek látványa által ébresztett érzéseket hivatottak felidézni. Ezen árnyalatok célja, hogy biztosítsák az omotenashi vendégszeretetet a következő témákon keresztül:

- Gyógyulás: Nyugodt árnyalatok teremtenek gyógyító környezetet, amelyben a természet zöldje, valamint az élet ereje és dinamizmusa munkálkodik.
- Pihenés: Meleg árnyalatok teremtenek pihentető környezetet, amely tele van életerővel és együtt rezonál a napfény erejével és a föld szívverésével.
- Éberség: Fehér tónusok teremtenek éberséget fokozó környezetet, mely a nappali fényt idézve ébreszti fel az elmét.
- Koncentráció: Misztikus hűvös árnyalatok teremtenek olyan környezetet az elme számára, amelyben könnyebb koncentrálni - mindez az idő múlásának és a természet átmeneti állapotainak felidézésével.
- Izgalom: A tűz különböző színei teremtenek izgalmas környezetet a vezető számára, megidézve a lángok számtalan lenyűgöző árnyalatát.



05



07



06



08

05. ÚJONNAN TERVEZETT ÜLÉSEK

Az új NX első üléseit annak érdekében terveztük újra, hogy első osztályú hozzáférhetőséget és állíthatóságot, valamint kiváló kényelmet biztosítsanak, melyet tovább fokoz az ülésfűtés és ülészellőztetés. A derék ergonomikus megtámasztása érdekében az ülések oldalain egy homorú felület került kialakításra, ezzel csökkentve a könyökök érintését a kormány, a váltókar vagy a kezelőszervek használatakor. Végül, de nem utolsó sorban az ülések oldalának alacsonyra tervezése, a lehető legkényelmesebb ki- és beszállás érdekében.

06. VARIÁLHATÓ TÉR

A praktikus, 60/40 arányban dönthető hátsó üléstámlák az NX alapfelszereltségének részei. Ennek köszönhetően könnyedén bővíthető a csomagter, ha kerékpárt vagy esetleg szőrfdeszkát szállítana. Az összes hátsó üléstámlát lehajtva nagyobb méretű tárgyak szállítása is lehetővé válik.

07. S-FLOW KLÍMAVEZÉRLÉS

Az S-Flow klímavezérlés a külső időjárási viszonyokat is figyelembe véve intelligensen szabályozza az utastér hőmérsékletét, így nemcsak kimagasló kényelmet kínál minden utas számára, hanem az üzemanyag-fogyasztást is csökkenti.

08. ÚJONNAN MEGFORMÁLT KORMÁNYKERÉK

Mivel a kormánykerék és a váltókar jelentősen befolyásolhatja a vezetési élményt, ezért a tervezők és a Lexus Takumi mesterek összedolgoztak, hogy tökéletesítsék ezeket. A kormánykerék esetében annak formájára és keresztmetszetére különös hangsúlyt fektettek, hogy kiváló tapintást és fokozott stabilitást biztosítsanak. A hüvelykujjartókat és az érintésérzékeny kapcsolókat is átalakították.



01



02



03



04



05



06

01. LEXUS LINK MULTIMEDIA

A megnövelt felbontással rendelkező 9,8" (Lexus Link Connect felhőalapú navigációval) és 14" (Lexus Link Pro beépített hibrid navigációval) érintőképernyők használata könnyebb és gyorsabb lett, ráadásul a Lexus Link Multimedia az első olyan rendszer a maga kategóriájában, amely rendszeresen frissülő térképekkel és forgalmi információkkal ellátott, felhő alapú navigációt kínál.

02. NAGYFELBONTÁSÚ, 14" ÉRINTŐKÉPERNYŐ

A pihentető használat érdekében tökéletesen elhelyezett, nagyfelbontású 14" érintőképernyő az egyik legnagyobb, amely elérhető a kategóriában, és olyan funkciókhoz biztosít hozzáférést, mint az audio, a navigáció vagy a klímabeállítások.

03. LEXUS HANGVEZÉRLÉS

A mesterséges intelligencia és a felhő alapú információk együttesével a Lexus hangvezérlés megkíméli Önt a gombok keresgélésétől, és lehetővé teszi, hogy teljes mértékben az útra koncentráljon. Az újonnan kifejlesztett "Szia Lexus" hangvezérlés megérti a köznyelvet és az olyan kijelentések kontextusát, mint a "Fázom". Sőt, mi több, még azt is felismeri, hogy melyik utas szólította meg. Beállíthatja a saját becenevét is, vagy olyan feladatokat adhat ki a Lexus hangvezérlésnek, hogy engedje le az egyik ablakot.

04. ONLINE SZOLGÁLTATÁSOK

A vezetési élmény fokozása érdekében olyan webes szolgáltatásokat biztosítunk, mint az online forgalmi információk, az utcai és az egyéb parkolási lehetőségek valós idejű elérhetősége, az időjárás-előrejelzések vagy éppen a böngésző.

05. "OVER-THE-AIR" FRISSÍTÉSEK

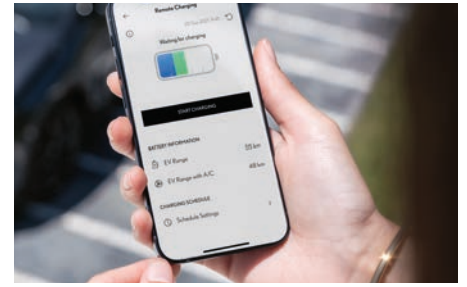
A csatlakoztatott szolgáltatások és egyéb szoftverek rendszeresen frissülnek az NX modellekben, méghozzá az "Over-The-Air" (OTA) technológiának köszönhetően. Mindez azt jelenti, hogy a legújabb funkciók mindig elérhetőek lesznek az Ön számára.

06. OKOSTELEFON-INTEGRÁCIÓ

Az Android Auto® és a vezeték nélküli Apple CarPlay® alkalmazással az NX 9,8" vagy 14" központi kijelzőjén megjelenítheti és kezelheti több okostelefon-alkalmazását.



07



08



09

07. LEXUS LINK CSATLAKOZTATOTT SZOLGÁLTATÁSOK¹

Üdvözlí Önt a Lexus Link alkalmazás, amely a csatlakozási lehetőségek új világát hozza el, megfelelően ezzel a különleges Omotenashi szolgáltatási élményeknek. Ezek az intelligens és személyre szabható szolgáltatások segítenek Önnek megtervezni utazásait, parkolóhelyet találni vagy akár fejleszteni hibrid vezetési stílusát. Alakítsa át az NX-szel együtt töltött időt a következő szolgáltatások segítségével:

- Vezetési információk: Nyomon követi az utazásait és a vezetési stílusát, illetve rögzíti üzleti útjait.
- Hibrid vezetési tréner: Segít, hogy még hatékonyabban tudja vezetni NX modelljét.
- Saját autó keresés: Megállapítja a Lexusa helyzetét és elvezeti hozzá.
- Hibajelzések: Segít beazonosítani és értelmezni minden hibajelzést, és hogy mit kell tennie ezekben az esetekben.
- Jármű állapota: Értesíti Önt, ha nyitva hagyta autójának ablakait, vagy elfelejtette lekapcsolni a fényszórókat. Ellenőrizheti azt is, hogy autója zárva van-e.
- Akkumulátor ór: Nyomon követi autója 12 Voltos akkumulátorának töltöttségi szintjét.
- Távirányítás funkció: Távirányítással, akár otthona kényelméből jégmentesítheti a szélvédőjét, aktiválhatja a vészjelzést vagy nyithatja és zárhatja NX modelljét.

08. LEXUS LINK CSATLAKOZTATOTT SZOLGÁLTATÁSOK AZ NX 450h+ MODELLEHEZ¹

A zökkenőmentes elektromos autózás érdekében, okostelefonján nyomon követheti az NX 450h+ modelljének töltöttségi szintjét és hatótávolságát. Amennyiben előfizet a Lexus töltési megoldások szolgáltatásra, a Lexus Link Európa-szerte megmutatja a töltőpontok helyét, elérhetőségét, töltési sebességét és árazását. Mindemellett pedig a következő szolgáltatásokat is kínálja:

- A töltés ütemezése és irányítása távolról.

09. LEXUS LINK LEXUS LINK OKOS SZOLGÁLTATÁSOK¹

NX tulajdonosként 10 évig élvezheti az alap Lexus Link Csatlakoztatott Szolgáltatás csomagot. A Lexus Link Okos Szolgáltatás csomag szintén díjmentes az autó vásárlásától számított első négy évben, majd utána előfizetéses rendszerben megújítható. A következő innovatív szolgáltatásokat tartalmazza:

- Felhő alapú navigáció és hangvezérlés.
- Közúti események és valós idejű forgalmi információk.
- Utcai és egyéb parkolóhelyek elérhetősége.
- Távirányítású légkondicionálás: Minden NX modell kínál távirányítást a klímához, a kormányfűtéshez, az ülésfűtéshez és a hőmérséklet beállításához.

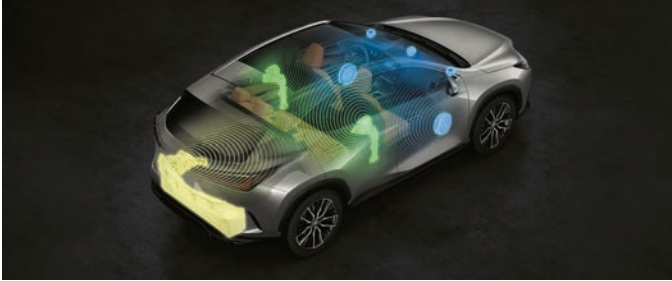
¹ Az itt leírt szolgáltatások nem minden országban érhetőek el egységesen, esetleg későbbi időpontban válnak majd elérhetővé. Kérjük, keresse fel hivatalos Lexus Márkakereskedőjét, ahol részletes tájékoztatással tudnak szolgálni a Magyarországon jelenleg elérhető funkciókról!



01



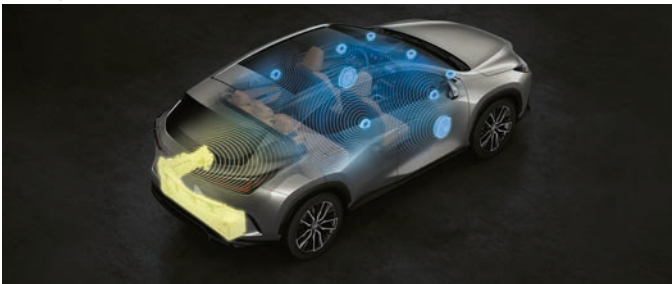
04



02



05



03



06

01. AZ UTASTÉR AKUSZTIKAI TERVEZÉSE

Az NX közel hangtalan utastere tökéletesen kialakított környezetet biztosít a Lexus egyedi hangzásának megtapasztalásához. Ez a hangzás Jiro Yoshida jazz zenész és zenei producer, illetve a Takumi mesterek közös munkájának eredménye.

02. 10 HANGSZÓRÓS PRÉMIUM AUDIORENSZER

A 10 hangszórós prémium audiorenszer minden NX alapfelszereltségét képezi. Ennek része a digitális rádióvétel és a Bluetooth kapcsolódási lehetőség, míg az első ajtóknál lévő nagyobb hangszóróknak köszönhetően még jobb hangminőséget kínál.

03. 17 HANGSZÓRÓS MARK LEVINSON® AUDIORENSZER

Az NX 350h Luxury és F SPORT modellváltozatokhoz elérhető új, 17 hangszórós Mark Levinson® Premium Surround audiorenszer teljes mértékben az NX akusztikai tulajdonságaihoz lett szabva. Páratlan, 7.1 csatornás digitális házimozsi-élményt nyújt a Clari-Fi™ segítségével, mely helyreállítja az MP3 digitális tömörítés során elvesztett hangokat. A jobb hangzás érdekében a nagy, 25 cm-es hátsó mélysugárzó egy 20 literes rekeszben van elrejtve a csomagtér alatt, akárcsak egy otthoni hifi-rendszer hangszórója.

04. MULTI-INFORMÁCIÓS KIJELEZŐ

Ez a 7" TFT (vékonyfilmes-tranzisztor) kijelző a műszeregység fő elemei között lett elhelyezve, és minden fontos információt megjelenít az Őn számára, beleértve a biztonsági figyelmeztetéseket és a navigáció utasításait is. A még teljesebb élmény érdekében a kijelző a képi világát és a megjelenített információkat is hozzáigazítja a Normál, az Eco és a Sport üzemmódokhoz.

05. KÜLÖNÖSEN SZÉLES, 10" HEAD-UP DISPLAY

A jármű adatait színesben vetíti ki közvetlenül a szélvédőre. A nagyobb, 10" head-up display többek között a navigációs rendszer utasításait, a biztonsági asszisztensek állapotát, a jármű adatait és az audiorenszer beállításait is Őn elé varázsolja, így nem kell levennie a tekintetét az útról. Az érintőfelületes kormánykeréknek köszönhetően a használata zökkenőmentes.

06. VEZETÉK NÉLKÜLI TÖLTŐ / 4 DB USB CSATLAKOZÓ

A kompatibilis okostelefonokat és egyéb elektronikai eszközöket az indukciós elven működő, vezeték nélküli akkumulátortöltő segítségével is töltheti. A korábbiaknál 50 százalékkal gyorsabb rendszer kényelmes hozzáférést biztosít, és alatta egy praktikus tárolórekesz is található. Az eszközök töltése és csatlakoztatása érdekében az NX négy USB-aljzattal rendelkezik (elől egy A-típusú és egy C-típusú, hátul pedig két C-típusú csatlakozó található).



10:47

LTE

Back

Like Sugar Radio

Jungle Boogie
Kool & The Gang · Wild And Peaceful

Rock Steady
Aretha Franklin · Young, Gifted and Black

The Ghetto
Donny Hathaway · Everything Is Everything

It's My House - 12" Remix

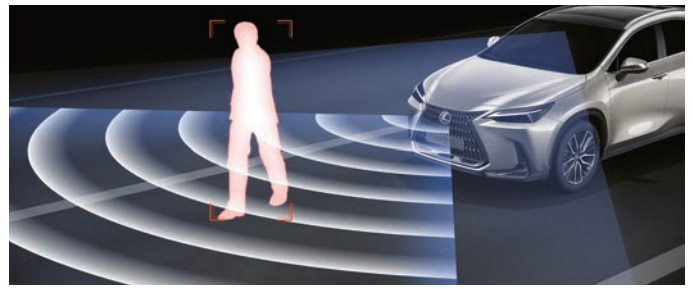
A/C

21

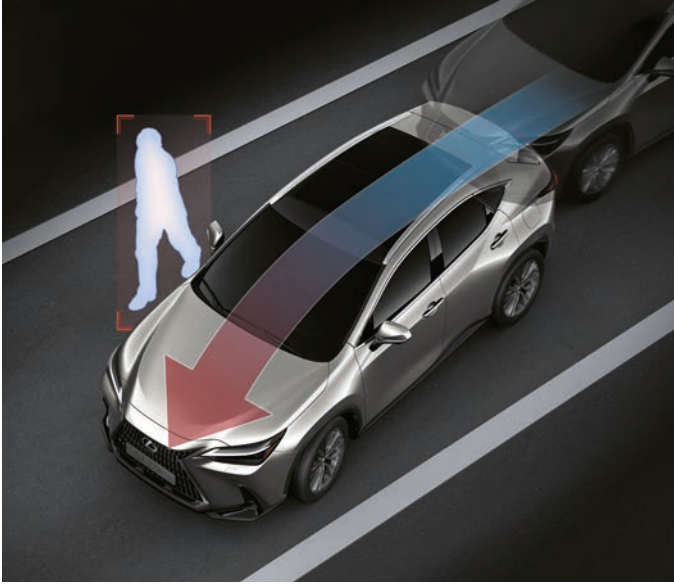
90



01



02



04



03



05

01. LEXUS SAFETY SYSTEM +

A vadonatúj NX modellek a legújabb Lexus Safety System + rendszerrel vannak felszerelve, amely gyorsabb, 36 százalékkal több baleseti eshetőséget fed le és természetesebb használatot biztosít. A rendszer a következő funkciókat kínálja:

02. ÜTKÖZÉST MEGELŐZŐ BIZTONSÁGI RENDSZER

Amellett, hogy a kerékpárosokat nappal, a gyalogosokat pedig éjszaka is észlelte, a legújabb ütközést megelőző rendszer immár sötétben is észleli a biciklistákat, és segít megelőzni az ütközéseket a kereszteződésekben, a szembejövő járművekkel és a gyalogosokkal. Amennyiben a rendszer úgy észleli, hogy az ütközés esélye nagy, a fékek automatikusan működésbe lépnek, hogy ezzel is támogassák a baleset elkerülését, vagy csökkentsék a károkat annak bekövetkezése esetén.

03. VÉSZHELYZETI KORMÁNYZÁSSEGÍTŐ ASSZISZTENS

Amikor egy gyalogos autó útjába kerül, az új NX vészhelyzeti kormányzássegítő asszisztense segít a manőverezésben, hogy megelőzze a véletlen sávhagyást és az autó stabilitásának elvesztését.

04. ADAPTÍV SEBESSÉGTARTÓ AUTOMATIKA

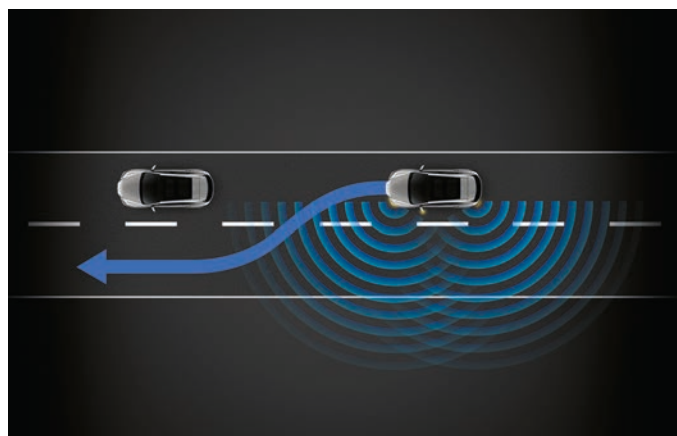
A rendszer egy milliméteres hullámhosszú radar és egy kamera segítségével érzékeli a Lexus előtt haladó járművet, és megfelelő követési távolságot tart. Ha az elől haladó jármű megáll, a rendszer az NX-et is állóra fékezi. Ha az említett jármű elindul, az NX is elindul vele együtt. A rendszer mostantól korábban észleli az elé vágó járműveket, és automatikusan csökkenti a sebességet a kanyarokban. A dinamikus radarvezérlésű sebességtartó automatika attól is védelmet biztosít, hogy a sávon kívül haladó lassabb járművekkel összeütközzön. Amennyiben egy lassabb jármű mögött halad, a rendszer azonnal elkezd gyorsítani, amint az irányjelzővel jelzi előzési szándékát. Amikor egy olyan sávba vált, ahol egy lassabb jármű halad a rendszer már korábban elkezd lassítani.

05. KÖZLEKEDÉSI TÁBLA FELISMERŐ RENDSZER

A továbbfejlesztett jelzőtábla-felismerő rendszer (RSA) felismeri a közlekedési táblákat valamint a toptáblákat, és jelzi ezeket a vezető számára a multi-információs kijelzőn. Amikor a rendszer kapcsolódik a dinamikus radarvezérlésű sebességtartó automatikához, akkor az autó automatikusan csökkenti a sebességét a jelzőtábla-felismerő rendszer által észlelt sebességhatárolások szerint.



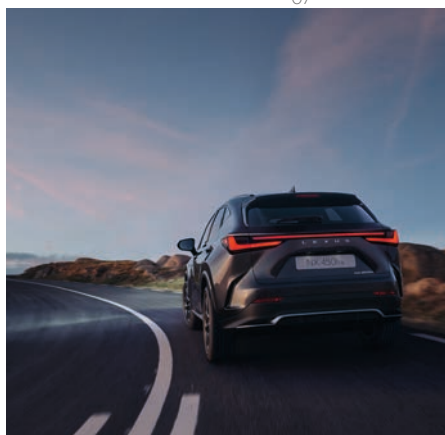
06



07



08



09



10

06. ÚJGENERÁCIÓS SÁV- ÉS NYOMTARTÓ RENDSZER

A továbbfejlesztett sávkövető asszisztens a sáv közepén tartja az NX-et a "sávközpontosítás" és a "természetes sávkövetés" funkciók segítségével. A tökéletesített kanyarkezelésnek köszönhetően a rendszer segítséget nyújt a kanyarokban is.

07. SÁVVÁLTÁST TÁMOGATÓ ASSZISZTENS

Ez az új funkció a dinamikus radarvezérlésű sebességtartó automatika használatával autópályán képes önálló sávváltásra, amennyiben az irányjelzővel megmutatjuk, hogy merre szeretnénk menni. A környezetet folyamatosan figyelve a rendszer irányítja a kormányzást, a gázadást és a fékezést is.

08. ELSŐ KERESZTIRÁNYÚ FORGALOMRA FIGYELMEZTETŐ RENDSZER

A rendszer azzal segíti a biztonságos közlekedést, hogy a kereszteződésekben felismeri a jobbról vagy balról közeledő járműveket, amelyek esetleg a holttérben tartózkodnak, és figyelmezteti a vezetőt a szélvédőre kivetített vezetési információkon és a központi multimédiás képernyőn keresztül.

09. AUTOMATIKUS TÁVFÉNY-VEZÉRLÉS

Az automatikus távfény-vezérlés érzékeli a közeledő járműveket és automatikusan lekapcsolja a távolsági fényszórót, ezzel csökkentve a kockázatát a más vezetők elvakításából származó baleseteknek, miközben biztosítja, hogy Ön mindig az útra tudjon koncentrálni.

10. ADAPTÍV TÁVFÉNY-VEZÉRLÉS

Az F SPORT és a Luxury modellváltozatokban elérhető adaptív távfény-vezérlés szintén megelőzi a többi járművezető elvakítását. A különálló LED vezérlők a fényszórókban lehetővé teszik a fénycsóvák precíz irányítását, így csupán a megfelelő helyeken lekapcsolva a távolsági fényt.



01



03



02



04

01. 8 LÉGZSÁK

A kiemelkedően erős utastérben nyolc fejlett légszák is támogatja az autóban helyet foglalók védelmét: kétlépcsős légszák és térdlégszák a vezető számára, egylépcsős légszák az első utas számára, középső légszák, amely csökkenti a vezető és az első utas ütközését, oldallégszákok az első üléseknél és függönylégszákok, melyek mindkét oldalon végigfutnak az utastéren.

02. DIGITÁLIS PANORÁMA MONITOR

A kis helyeken való könnyebb manőverezés érdekében, a digitális panoráma monitor 360 fokos élőképet közvetít az autó környezetéről és előre rögzített képet az autó alatti körülményekről. Ezenkívül egy virtuális háromdimenziós képet is létrehoz az NX-ről, amelynek köszönhetően olyan, mintha felülről láthatnánk az autót. Mindeközben a képernyőn segítséget nyújt a manőverek befejezéséhez a következő funkciók által:

- Az oldaltávolság nézet segítségével figyelheti a rendelkezésre álló teret, amikor egy keskeny úton halad el egy másik jármű mellett.
- A kanyarodási nézet segít elkerülni a padkákat kanyarodáskor.
- Az első keresztirányú forgalomfigyelő rendszer figyelmeztet a közeledő autókra, és az autó elejénél és oldalánál feltűnő akadályokra.
- Az ütközést megelőző rendszer és a parkolást támogató fékrendszer figyelmeztet az esetleges ütközésekre, és amennyiben szükséges, be is avatkozik.
- Az NX alatti nézet segít, ha elhagyná az aszfaltot.

03. OSTORCSAPÁS-NYAKSÉRÜLÉS ENYHÍTŐ ÜLÉSEK

Az első üléseket úgy tervezték, hogy a lehető legkisebbre csökkentsék az ostorcsapás-effektus által okozott nyaksérüléseket. A megerősített üléskeretek lehetővé teszik a törzs üléstámlába süllyedését, míg a fejtámla elhelyezése hatékonyabban támogatja a fejet.

04. DIGITÁLIS BELSŐ VISSZAPILLANTÓ TÜKÖR

A digitális belső visszapillantó tükör az autó hátulján elhelyezett kamera képét jeleníti meg. A második generációs rendszer világosabb előlappal, szélesebb látókörrel és csökkentett vakfoltokkal rendelkezik. Ezen kívül tökéletes kilátást biztosít, még akkor is, ha a hátsó üléseken ülnek vagy rosszak az időjárási és látási viszonyok.



05



08

05. HOLTÉRFIGYELŐ RENDSZER

A holtérfigyelő rendszer jelzi a külső visszapillantó tükrökben esetleg nem látható, szomszédos sávokban elhaladó járműveket - akár az NX mögötti 60 méteres tartományban. Amennyiben a vezető az irányjelzővel jelzi, hogy sávot szeretne váltani, de a holt térbe érkezik egy autó, egy vészjelzés tűnik fel az adott oldali külső tükrőben.

06. AUTOMATIKUS HÁTSÓ VÉSZJELZŐK

Amennyiben a holtérfigyelő nagy sebességnél egy azonos sávban, hátulról érkező járművet érzékel, és úgy ítéli meg, hogy ütközés is előfordulhat, a rendszer megpróbálja figyelmeztetni a másik jármű vezetőjét a vészjelzők körülbelül két másodpercig tartó aktiválásával.

07. HÁTSÓ KERESZTIRÁNYÚ FORGALOMFIGYELŐ

A hátsó keresztirányú forgalomfigyelő segít elkerülni az alacsony sebességű, tolatáskor előforduló ütközéseket. A rendszer figyeli az NX mögötti területet és csökkenti a sebességet amennyiben úgy értékeli, hogy ütközés történhet. Szükség esetén a rendszer hangjelzéssel, valamint a 14" érintőképernyőn és a külső visszapillantó tükrökön feltűnő vészjelzéssel figyelmezteti Önt. Amennyiben nem reagál a jelzésekre, a rendszer a féket is aktiválja.



06



07



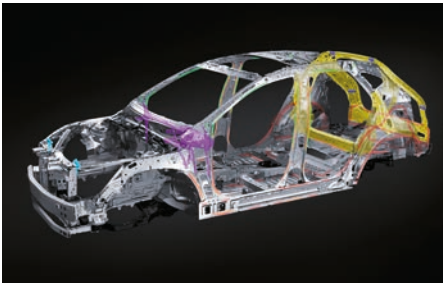
09

08. BIZTONSÁGOS KISZÁLLÁST SEGÍTŐ RENDSZER

A biztonságos kiszállást segítő rendszer a holtérfigyelő rendszerrel együttműködve figyeli a hátulról érkező autót vagy kerékpárosokat, és szükség esetén megakadályozza az ajtó(k) nyitását, ezzel 95 százalékkal csökkentve az ajtónyitással összefüggésbe hozható balesetek kockázatát.

09. ÚJGENERÁCIÓS PARKOLÓRENDSZER TÁVIRÁNYÍTÁSÚ PARKOLÁS FUNKCIÓVAL

Nyugalmát egy új, fejlett vezetéstámogató funkció fokozza tovább. Az új generációs parkolórendszer a távirányítású parkolás funkcióval képes egy gombnyomásra önállóan leparkolni az NX-ét. Mindezt a környezet felmérésével teszi meg, ezen felül képes elraktározni az Ön által többször használt parkolóhelyeket. A Lexus kínálatában először, a távirányítású parkolás funkciónak köszönhetően akár kizárólag okostelefonja segítségével is leparkolhatja autóját. Sikeres kiváló irányíthatóságot elérni, ezzel biztosítva az egyszerű használatot és a biztonságos parkolást. Parkolóhelyről való induláskor a rendszer gyorsan bekapcsol, ezáltal csökkentve a zavaró várakozási időt.



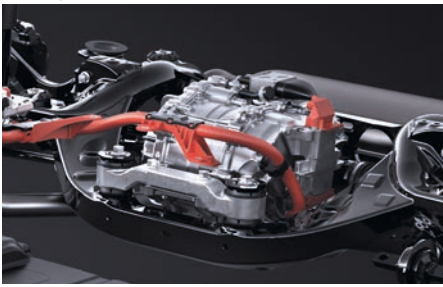
01



02



03



04



05



06

01. RENDKÍVÜL ERŐS ÚJ PLATFORM

A méltán elismert Global Architecture K platformra épülve, az NX számos ponton változott, beleértve a továbbfejlesztett tapadást és reakciókat. A szélesebb nyomtáv és az alacsonyabb tömegközéppont az autó kiváló stabilitásában és irányíthatóságában mutatkozik meg. A kifinomultság növelése és az alulkormányozottság csökkentése érdekében a Lexus mérnökei lézeres csavarhegesztést, ragasztókötetést, tetőerősítéseket, ikerzáras motorháztetőt és nagy szakítószilárdságú acélt alkalmaztak. A tömegcsökkentés érdekében, a motorháztető és a légterelő esetében alumíniumot használtak. Végül, de nem utolsósorban, a Lexus tesztpilótái számtalan kört tettek meg a vadonatúj Shimoyama tesztpályán, hogy finomhangolják az új NX kormányzását és a fékeket.

02. ÜZEMMÓDVÁLASZTÓ

A kormány közelében elhelyezett üzemmódválasztó segítségével, Ön választhat az Eco, a Normal és a Sport beállítások közül, ezzel maximalizálva az autó hatékonyságát, dinamizmusát vagy éppen kifinomultságát. Az Eco és a Normal üzemmódok mellett az NX F SPORT egy Sport S+ programot is kínál.

03. FEJLETT AERODINAMIKA

Az új NX kiváló aerodinamikával rendelkezik, köszönhetően a szinte teljesen lapos padlólemeznek és a széleskörű szélcsatornás tesztelésnek. A légáramlás finomítása érdekében, a Lexus tervezői és mérnökei számos munkáórát áldoztak az első lökhárító alsó légterelőjének, a kerékjáratok ívek légáramlásának, az autó oldalsó formáinak és a hátsó lökhárító alsó részeinek tökéletesítésére. Az eredmény pedig magáért beszél: még jobb járműstabilitás kisebb légellenállás és kevesebb zaj mellett. A főtervező Suga-san ezt hívja "funkcionális szépségnek".

04. E-FOUR ÖSSZKERÉKHAJTÁS

Az összkerékhajtású modellekhez elérhető E-FOUR zökkenőmentes teljesítményt és magabiztos tapadást a városi körülményekből kilépve is. Az innovatív E-FOUR rendszer egy 54 lóerős elektromotort kínál a hátsó tengelyhez kapcsolva, mely igény esetén azonnali bekapcsolódik a hajtásba.

05. FÉKPEDÁL KIALAKÍTÁS

A fékpedál kialakításának megváltoztatásával a vezető talpa még nagyobb felületen érintkezik a pedállal. A vibrációkat is sikerült csökkenteni, ezzel fokozva a stabilitás érzését fékezés közben.

06. HEGYMENET ELINDULÁST SEGÍTŐ RENDSZER

A hegymenet elindulást segítő rendszer az emelkedőkön való elinduláskor behúzza hagyja a fékeket, ezzel megakadályozva az autó visszagurulását. Mindemellett a csúszós felületeken is minimálisra csökkenti a kerekek kipörgésének valószínűségét.



01



02



03



04



05

01. 22 KW-OS ALAP GYORSTOLTÓ, TOLTÓKÁBELLEL

Kategóriájának egyik legkisebb méretű képviselőjeként, a 22 kW-os belépő szintű gyorsoltó egy beépített töltőkábelrel és Type 2-es aljzattal rendelkezik, mely otthoni és a félig nyilvános töltéshez is alkalmas. Köszönhetően a rendkívül kis méreteinek, tökéletes megoldást nyújt beltéri vagy kültéri elektromos töltésre.

02. 22 KW-OS CSATLAKOZTATOTT FALITOLTÓ

Egy Type 2-es csatlakozóval felszerelve, a 22 kW-os csatlakoztatott falitöltő egy intelligens töltési megoldást kínál az otthoni és a félig nyilvános felhasználáshoz. LAN, WiFi és opcionálisan LTE elérésre is képes, a beépített RFID modulnak köszönhetően pedig gyors és biztonságos hozzáférést biztosít. A csatlakoztatott falitöltő főegységként is használható és igény esetén több töltőpontot is nyújthat.

03. GYORSTOLTÓ KÁBEL

Ennek a kábelnek a segítségével töltheti autóját nyilvános töltőhöz való csatlakoztatáskor. A töltőkábel elérhető 5; 7,5 és 10 méteres változatban.

04. LEXUS TOLTÓKÁBEL TÁSKA

Ez a praktikus tároló táská megőrzi a töltőkábel állapotát és megakadályozza, hogy az szabadon csúszkálva a csomagterében összegabalyodjon.

05. LEXUS ELECTRIFIED KESZTYŰ ÉS KENDŐ

A Lexus kesztyű és törölkendő készlet mindig rendelkezésére áll annak érdekében, hogy ne kelljen összekoszolnia a kezét, amikor éppen a töltőkábelt használja, vagy épp megtankolja autóját. A kendővel tisztára és szárazra törölheti a töltőkábelt, míg a kesztyű megvédi a kezét a szennyeződésektől és lehetővé teszi az üzemanyag töltőpisztoly biztonságos és higiénikus kezelését. A készlet tárolására egy praktikus táská szolgál.



01



02



03



03



03

01. NX KRÓM CSOMAG

Magával ragadó króm részleteket biztosít az első lökhárítón. A kontúros oldalsó küszöbök tökéletesen illeszkednek az autó formáihoz, és erőteljes, alacsony profilt biztosítanak az új NX-nek. A hátsó króm részletek pedig kifinomultságot sugároznak.

02. NX SUV CSOMAG

A stílus az első, bármennyire is apró részletekről legyen szó. Vegyük például az első és hátsó lökhárító toldatokat, melyek ideális kombinációját nyújtják a stílusos megjelenésnek és a védelemnek. Erősítik a prémium megjelenést, miközben megvédik az érzékeny első és hátsó területeket a karcoktól. A csomagban található oldalfellépő robusztusságával igazi terepjárós kinézetet kölcsönöz autójának.

03. NX VÉDELMI CSOMAG

Őrizze meg Lexus NX modelljét a lehető legjobb állapotban a kifejezetten a mindennapos ütődések, karcok és szennyeződések ellen védő kiegészítőkkel:

- A hátsó lökhárító védőfóliája egy kemény, átlátszó, öntapadó fólia, amely segít megvédeni a hátsó lökhárító fényezését az apró karcoktól és sérülésektől, amelyeket jellemzően a csomagtartóba való be- vagy kipakolásakor keletkeznek.
- Az autó elejét menetközben, az útról felverődő tárgyaktól folyamatos behatások érik, amik megsérthetik az autó fényezését. Ez ellen nyújt védelmet a motorháztetőre tehető kőfelverődés védő.
- Az ajtóra helyezett oldalsó védő csíkok mellett, hogy sportos kinézetet kölcsönöznek az autónak, megvédik azt a párhuzamos parkolásnál előforduló rányitásoktól.



04



06



07



08



09



10

04. LESZERELHETŐ VONÓHOROG

A függőlegesen levehető vonóhorog erős korróziógátló felülettel rendelkezik, és úgy tervezték, hogy a vonófejet bármikor kedve szerint könnyedén felhelyezhesse és eltávolíthassa.

05. TETŐCSOMAGTARTÓ KERESZTRÚD

Az alumínium kereszttartók extra teherbírást biztosítanak, és a Lexus gyorsrögzítő rendszerével vannak szerelve, tehát akár egyéb kiegészítővel is kombinálhatók.

06. TETŐCSOMAGTARTÓ / SÍLÉCTARTÓ

Könnyen használható síléctartó 4 pár sílécnek vagy 2 snowboardnak. A felszereléseit biztonságosan rögzítheti két gumiprofil közé.

07. LEXUS FEDÉLZETI KAMERA

Egy fedélzeti kamera védelmet és támogatást nyújthat Ön és családja számára utazás közben. Felvételt és videós bizonyítékot kínálhat egy esetleges baleset esetén, és támogathatja Önt, ha valaki hamis vagy tisztességtelen igényeket támasztana Önrel szemben.

08. VÉDŐFÓLIÁK

A Lexus fényezést védő fóliái tartós, hosszantartó védelmet biztosítanak a mindennapos károk ellen autójának legérzékenyebb pontján. A teljesen átlátszó védőfóliák gyakorlatilag nem is látszódnak, miután felhelyezik őket a fényezésre.

09. 18" KÖNNYŰFÉM KERÉKTÁRCSÁK

A merész 10 küllős formák és a csiszolt felület igazi egyéniséggé teszi autója megjelenését. Akárcsak az összes Lexus keréktárcsát, ezt is precízen tervezték meg az optimális vezetési egyensúly és a tartósság érdekében.

10. 20" KÖNNYŰFÉM KERÉKTÁRCSÁK

A fekete csiszolt felület és a dinamikus, 15 küllős forma összetéveszthetetlen városi kifinomultságot sugároz.



A SZÍNEK VILÁGA

**A LEXUS EGYEDÜLÁLLÓ ELJÁRÁSA OLYAN FÉNYLŐ SZÍNEKET EREDMÉNYEZ,
MELYEK REAGÁLNAK A FÉNYVISZONYOK VÁLTOZÁSÁRA**

A Lexus tervezői felismerték, hogy az autók színe érzelmi hatásokat vált ki. Ez a magyarázat arra, hogy miért nem egyszerű színekkel dolgoznak, hanem megtervezik a saját árnyalataikat, amely folyamat két évig is eltarthat. Tulajdonképpen ugyanolyan alapos figyelmet fordítanak a fényezésre, mint a Lexusok formatervére, hiszen az a színek által válik teljessé.

A Lexus-színpaletta összesen mintegy 30 egyedi árnyalatot tartalmaz. Ezek az árnyalatok több száz próbálkozás után születnek meg egy olyan folyamat során, amely képzett látást és a kromogenika mesteri ismeretét igényli. Utóbbi a pigmentek és a színösszetevők tudománya.

A tervezők a tesztpaneleket az autók idomaihoz igazítva hajlítják meg, majd vizsgálják mesterséges fényben, napfényben és árnyékban - mindezt az év különböző hónapjaiban. Szakértő szemikkel tökéletesen választják ki az egyes modellekhez illő színeket. Az új NX esetében például a Titánium árnyalat tökéletesen hangsúlyozza a prémium kategóriás SUV merész formáit.

Ezután következik a szín végleges fejlesztésének, majd felhordásának a feladata, mely a labortechnikusoknál kezdődik, és fényezőknél fejeződik be, akik hibátlanul és egységesen viszik fel a rétegeket. Ezt követően az ellenőrzés folyamata zajlik le, ahol RGB világítás segítségével akár a 0,5 milliméteres eltéréseket is képesek észrevenni, mindezt ráadásul gépi segítség nélkül.

A Lexus egy olyan folyamatot fejlesztett ki, mely során öt rétegnyi festék kerül az autóra, ezzel olyan mélységet és csillogást biztosítva, amely a hagyományos fényezéssel nem lenne elérhető. A rétegek között kézi nedves csiszolást alkalmaznak a Takumi mesterek, hogy biztosan ne legyenek foltok a friss felületeken.

Még a laikus szemek számára is feltűnő, hogy a fényezés mennyire egységes és csillogó. Elég csupán rápillantani, ahogyan a különböző fényviszonyok között megváltoznak a színek.

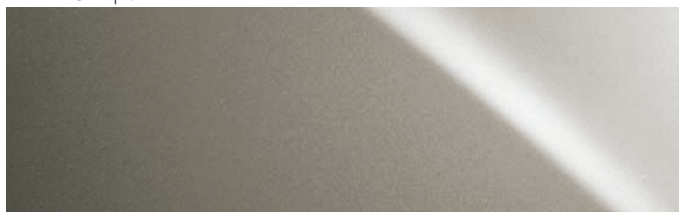
F SPORT FEHÉR | 083¹



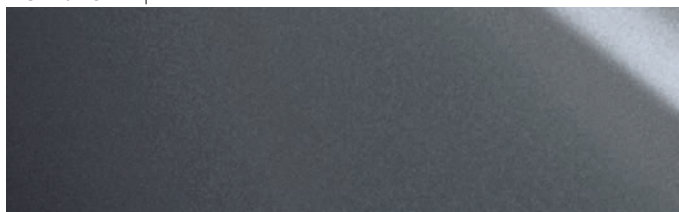
KRISTÁLYFEHÉR | 085²



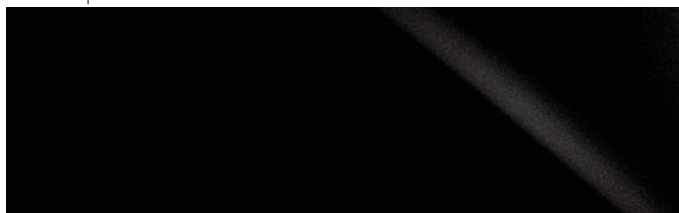
TITÁNIUM | 1J7



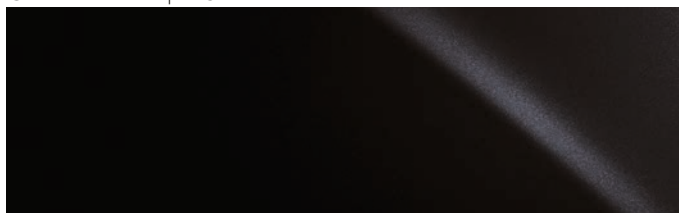
ACÉLSZÜRKE | 1L1



FEKETE | 212³



GRAFIT FEKETE | 223



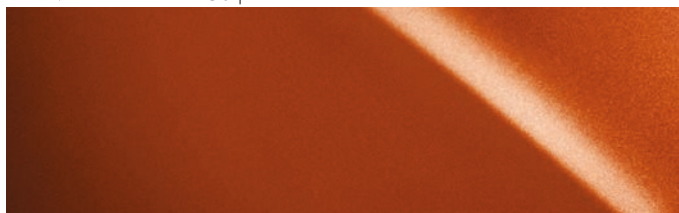
TŰZPIROS | 3T2³



KHAKI | 6X4



NAPVIHAR NARANCS | 4Y1



ÉGSZÍNKÉK | 8Y6



ZAFÍRKÉK | 8X1¹



¹ Kizárólag az F SPORT felszereltségekhez rendelhető.

² Nem rendelhető az F SPORT felszereltségekhez.

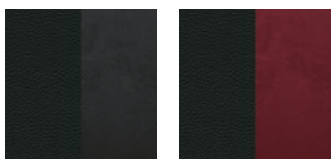
³ Alapszín

Megjegyzés: a nyomtatás sajátosságai miatt a kiadványban látható színárnyalatok kissé eltérhetnek a fényezés valóságos színétől.



SZÍNEK | UTASTÉR

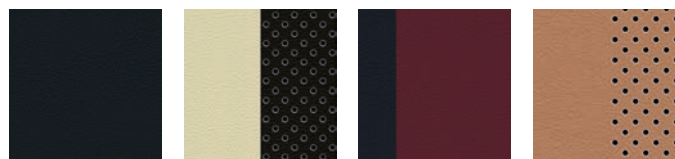
SZOVET ULÉSBORÍTÁS¹



Fekete

Sötét rózsza

TAHARA SZINTETIKUS BŐR ULÉSBORÍTÁS²



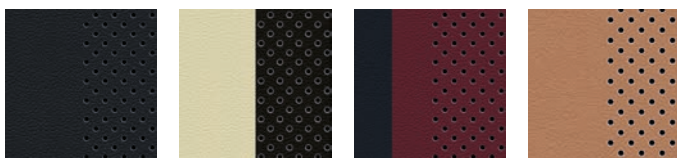
Fekete

Fekete és krémszín

Sötét rózsza

Mogyoróbarna

BŐR ULÉSBORÍTÁS³



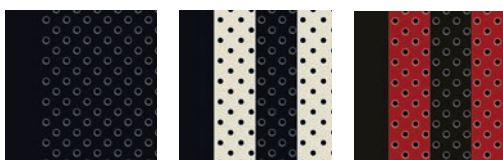
Fekete

Fekete és krémszín

Sötét rózsza

Mogyoróbarna

F SPORT BŐR ULÉSBORÍTÁS⁴



Fekete

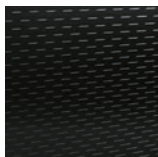
Fehér

Lángoló vörös



SZÍNEK | UTASTÉR

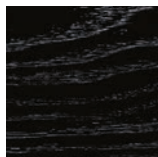
BETÉTEK⁵



Mikro pontozott

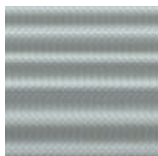


3D fekete prizma



Fekete diófa

F SPORT BETÉT⁶



Alumínium

¹ A szövet ülésborítás alapfelszereltség az Elegance modellváltozatokban.

² A Tahara szintetikus bőr ülésborítás alapfelszereltség a Special Edition és a Prestige modellváltozatokban.

³ A Bőr ülésborítás alapfelszereltség a Luxury modellváltozatokban.

⁴ Az egyedi F SPORT bőr ülésborítás kizárólag az F SPORT modellváltozathoz érhető el.

⁵ A Mikro pontozott betét alapfelszereltség az Elegance modellváltozatokban. A 3D fekete prizma betét alapfelszereltség a Special Edition és a Prestige modellváltozatokban.

⁶ A Fekete diófa betét alapfelszereltség a Luxury modellváltozatban.

⁶ Az alumínium betét alapfelszereltség az F SPORT modellváltozatban.

A hivatalos Lexus Márkakeszedeje érdeklődés esetén szívesen nyújt segítséget Önnek.

MŰSZAKI ADATOK

MOTOR	NX 350h AWD (FWD)	NX 450h+ AWD
Hengerűrtartalom (cm ³)	2487	2487
Hengerek / Szelepek	L4 / 16	L4 / 16
Maximális teljesítmény (DIN LE @ 1/perc)	190 @ 6000	185 @ 6000
Maximum teljesítmény (kW @ 1/perc)	140 @ 6000	136 @ 6000
Maximális nyomaték (Nm @ 1/perc)	239 @ 4300 - 4500	227 @ 3200 - 3700
ELEKTROMOTOR		
TÍPUSA	Állandó mágneses, váltakozó áramú szinkronmotor	Állandó mágneses, váltakozó áramú szinkronmotor
Max. teljesítmény (DIN LE) - elől/hátul	182 / 54 (182 / -)	182 / 54
Max. teljesítmény (kW) - elől/hátul	134 / 40 (134 / -)	134 / 40
Max. nyomaték (Nm) - elől/hátul	270 / 121 (270 / -)	270 / 121
SEBESSÉGVÁLTÓ		
Típus	Elektronikus vezérlésű fokozatmentes váltómű	Elektronikus vezérlésű fokozatmentes váltómű
Hajtásmód	E-FOUR (Elsőkerék-hajtás)	E-FOUR
ÖSSZESÍTETT RENDSZERTELESI TÍPUS¹		
Összesített teljesítmény (DIN LE)	244	309
Összesített teljesítmény (kW)	179	227
TÖLTÉS		
Akkumulátor típusa	Lítium-ion	Lítium-ion
Akkumulátor kapacitása (kWh)	n/a	18,1
Max. AC töltési teljesítmény (kW)	-	6,6
Becsült 0 - 100% AC töltési idő	-	2 óra 30 perc - 9 óra
TELESI TÍPUS		
Végsebesség (km/óra)	200	200
Elektromos végsebesség (km/óra)	125	135
Gyorsulás 0-100 km/óra (mp)	7,7 (8,7)	6,3
ÜZEMANYAG-FOGYASZTÁS² (l/100 km)		
Kombinált	5,9 - 6,4 (5,6 - 5,9)	0,9 - 1,1
CO₂-KIBOCSÁTÁS² (g/km)		
Kombinált	133 - 146 (127 - 133)	20 - 26
ELEKTROMOS HATÓTÁV² (km)		
Kombinált	-	69-76
Városi	-	89-98
EMISSZIÓS BESOROLÁS		
Euro Class	Euro 6d-ISC-FCM	Euro 6d-ISC-FCM
TÖMEGEK (kg)		
Megengedett legnagyobb össztömeg	2380 (2320)	2540
Saját tömeg (min. - max.)	1790 - 1870 (1730 - 1810)	1990 - 2050
TÉRFOGATOK³		
Csomagtér befogadó képessége (l)	549 / 554	549 / 554
Üzemanyagtartály térfogata (l)	55	55
Vontatási kapacitás fékezetlen utánfutóval (kg)	750	750
Vontatási kapacitás fékezett utánfutóval (kg)	1500	1500

A felsorolt adatok előzetes, becsült értékek, melyek előzetes értesítés nélkül változhatnak.

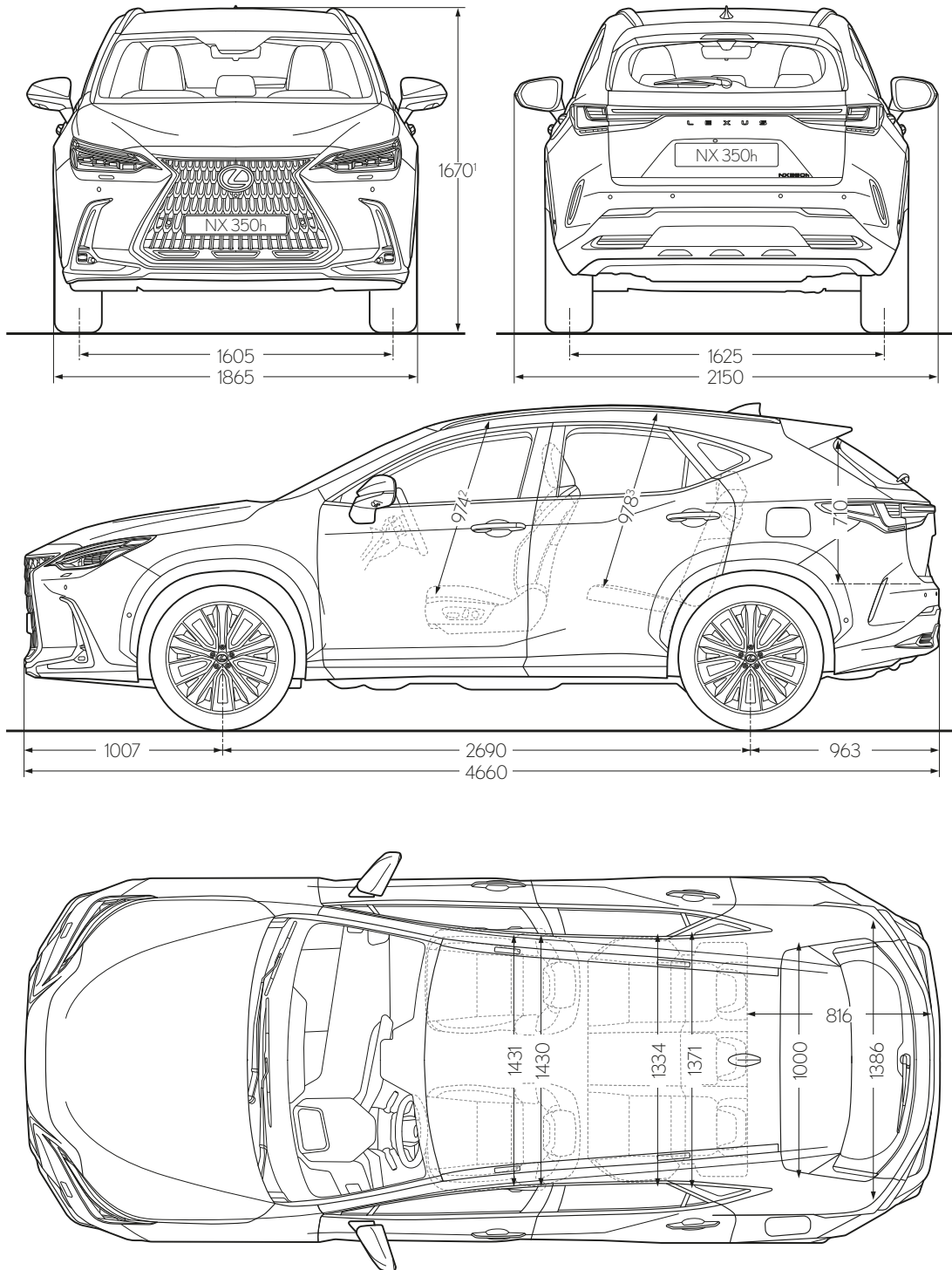
¹ A benzinmotor és az elektromotor kombinált értéke.

² Az elektromos hatótávra, az elektromos energiára, az üzemanyag-fogyasztásra és CO₂-kibocsátásra vonatkozó érték ellenőrzött környezetben került mérésre, az új WLTP EC 2017/1151 irányelv és kiegészítései követelményeinek megfelelően, egy európai alaplímitű járműn. Az elektromos hatótáv, az elektromos energia, az üzemanyag-fogyasztás és CO₂-kibocsátás végső értékei minden konkrét jármű esetében a megrendelt opcionális felszereltséget figyelembe vételel számolhatók ki. Az Ön járművének elektromos hatótávolsága, elektromos energiája, üzemanyag-fogyasztása és CO₂-értékei eltérhetnek a mért értékektől. A vezetői viselkedés, valamint egyéb tényezők (mint például az útvonalok, a forgalom, a jármű állapota, az abroncsnyomás, a beszerelt felszerelések, a terhelés, az utasok száma stb.) játszanak szerepet a jármű elektromos hatótávolságának, elektromos energiájának, üzemanyag-fogyasztásának és CO₂-kibocsátásának meghatározásában. További információ a WLTP teszteseti eljárásról: www.lexus.eu/wltp#nedc

³ A csomagtér befogadó képességét a VDA szabvány szerint mértük.

Megjegyzés: A további műszaki adatok (beleértve a frissítéseket is) a www.lexus.hu honlapon található.

MŰSZAKI ADATOK



¹ 20" könnyűfém keréktárcsával felszerelt NX modellekre vonatkozó adat. 18" keréktárcsa esetében az érték 1660.

² Standard tetővel szerelt modellre vonatkozó adat. Napfénytetővel a belmagasság 942. Panorámatető esetén a belmagasság 943.

³ Standard tetővel szerelt modellre vonatkozó adat. Napfénytetővel a belmagasság 968. Panorámatető esetén a belmagasság 949.

Megjegyzés: az itt ábrázolt/közölt méretek milliméterben értendők.

LEGYEN A VENDÉGÜNK!

A VENDÉGSZERETET ŐSI JAPÁN FILOZÓFIÁJA HATÁROZZA MEG MINDAZT, AHOGYAN ÜGYFELEINKRŐL GONDOSKODUNK

A japán nyelvben 'vendégszeretetet és udvarias kiszolgálást' jelentő Omotenashi jóval több a kiváló szolgáltatásnál; ez egy ősrégi szemlélet, amelynek lényege a vendég kívánságainak teljesítése - még azelőtt, hogy azok egyáltalán megfogalmazódnának benne. Az Omotenashi meghatározza, hogyan tervezzük és építjük meg autóinkat, ahogy azt is, ahogyan Önnel, a Lexus-tulajdonossal törődünk. Nemcsak az eladáskor, hanem autója teljes élettartama alatt. Azt szeretnénk, hogy valahányszor kapcsolatba kerül velünk, érezze, mennyire sokra becsüljük. Hogy többet jelent számunkra egy ügyfélnél.

Magánszemélyként vagy flottavásárlóként egyaránt megtapasztalja az Omotenashit, amikor ellátogat márkakereskedéseinkbe. Barátságos munkatársaink olyan szívélyesen fogadják Önt, mintha a saját otthonukban látnák vendégül. A hívogató hangulatú és minden igényt kielégítő Lexus Lounge várókban üdítővel olthatja szomját, elolvashatja a legfrissebb híreket, böngészhet az interneten, vagy zavartalanul végezheti a munkáját. Eközben a Lexus szakemberei a legnagyobb hatékonysággal és precizitással dolgoznak az autóján, hogy Ön a lehető legrövidebb időn belül újra a volán mögé ülhessen

LEXUS PRÉMIUM HIBRID GARANCIA. Akár az öntöltő hibrid, akár plug-in modellt választ, díjmentesen biztosítjuk autója mellé a 10 év vagy 200 000 kilométerre szóló prémium hibrid garanciát a gyári garancián felül.

LEXUS PÉNZÜGYI MEGOLDÁSOK. A Lexus rugalmas pénzügyi megoldásaival minden eddiginél egyszerűbb egy Lexus használata és gondozása, legyen szó akár a finanszírozásról, a biztosításról, a karbantartásról vagy a gumiabroncsokról.

A Lexus nem csak az autói miatt különleges. Mindent, amit teszünk, áthat egy filozófia, ami tetet ölt az autó birtoklásának élményében, és amitől Ön mindig különlegesnek érezheti magát. Különlegesnek, mint egy nagyra becsült vendég.





**ÊTES-VOUS OUVERT À
CE QUI VOUS SURPRENDRA ?**
Photo: © Getty Images / Contrasto

VOUS CONCERNE-T-IL ?

PROFIL	PROFIL	PROFIL
1. PROFIL 1	2. PROFIL 2	3. PROFIL 3
4. PROFIL 4	5. PROFIL 5	6. PROFIL 6
7. PROFIL 7	8. PROFIL 8	9. PROFIL 9
10. PROFIL 10	11. PROFIL 11	12. PROFIL 12
13. PROFIL 13	14. PROFIL 14	15. PROFIL 15
16. PROFIL 16	17. PROFIL 17	18. PROFIL 18
19. PROFIL 19	20. PROFIL 20	21. PROFIL 21
22. PROFIL 22	23. PROFIL 23	24. PROFIL 24
25. PROFIL 25	26. PROFIL 26	27. PROFIL 27
28. PROFIL 28	29. PROFIL 29	30. PROFIL 30

LENS



FEDEZZEN FEL MÉG TÖBBET ONLINE!

Fedezze fel online az új NX 350h és NX 450h+ modelleket! Honlapunkon könnyedén megismerheti és megtalálhatja az életstílusához leginkább illő felszerelési szintet, emellett pedig világszínvonalú szolgáltatásainkról és finanszírozási ajánlatainkról is tájékozódhat. Ha pedig szeretné megtapasztalni, milyen érzés az új NX volánja mögött ülni, jelentkezzen teszttvezetésre Lexus márkakereskedőjénél!

<https://www.lexus.hu/car-models/all-new-nx/>



© 2022 A Lexus Europe* fenntartja a jogot, hogy a műszaki jellemzők és a felszerelés bármely részletét előzetes bejelentés nélkül megváltoztassa. A felszerelés és a műszaki jellemzők a helyi igények és előírások függvényében is változhatnak. A Magyarországon érvényes változatokról a hivatalos Lexus márkakereskedések adnak tájékoztatást.

Figyelem: a katalógusban megjelenő modellek és műszaki jellemzőik eltérhetnek a Magyarországon kapható modellektől és azok felszereltségétől. A kiadványban megjelenő színárnyalatok kissé eltérhetnek a fényezés valóságos színétől.

További információért látogasson el honlapunkra a www.lexus.hu címen.

A Lexus nagy jelentőséget tulajdonít a környezet védelmének. Számos lépést teszünk azért, hogy járműveink egész élettartamuk alatt - a tervezéstől a gyártáson, forgalmazáson és értékesítésen át a mindennapi használatig - minimális hatást gyakoroljanak a környezetre. Márkakereskedője készséggel nyújt felvilágosítást a gépkocsi hasznos élettartamán túli hasznosítására vonatkozó előírásokról.

* A Lexus Europe a Toyota Motor Europe NV/SA csoport tagja.

A nyomtatás Európában készült 2022 februárjában