

OPEL VIVARO ELECTRIC /

OPEL GARANCIA

5 ÉV

200 000 KM

Megtervezem az autóm



GONDOLKODJ NAGYBAN!

MÁR NETTÓ

8 990 000 FT-TÓL

4 000 000 FT ÁLLAMI
TÁMOGATÁSSAL

Opel Vivaro Electric M furgon, alap teherbírás Vivaro Elektromos motor (100 kW / 136 LE) 50 kWh, már nettó 12 990 000 Ft-tól. Árlista érvényessége: 2024. február 1-től visszavonásig, vagy új árlista publikálásáig. Az állami támogatás a "Közúti elektromos jármű beszerzés támogatása vállalkozásoknak RRF-10.10.1-24" című pályázati kiíráshoz kapcsolódó támogatás elnyerése esetén értendő. Az állami támogatás részletei a <https://www.palyazat.gov.hu/> linken elérhetők el. Részletek az [opel.hu](https://www.opel.hu) oldalon.



O P E L



5 ÉV VAGY 200 000 KM GARANCIA



Opel FLEXCARE

Az 5 év vagy 200 000 km-es garanciális javítások a szakképzett és Opel technológiákat alkalmazó Opel márkaszervizekben történnek, eredeti Opel gyári alkatrészek felhasználásával. A garancia tartalmazza az ingyenes Országúti Segélyszolgálatot is, mellyel vagy helyben megoldják a felmerülő problémát, vagy ingyenesen bevontatják a járművet egy hivatalos Opel Márkaszervizbe Európa több mint 40 országában.

/ további részletek: www.opel.hu/kiterjesztettgarancia



Opel Vivaro Electric - Modellek

Vivaro Electric - normál teherbírás		M furgon (közepes)		L furgon (hosszú)	
		Bruttó listaár Nettó listaár	Nettó kedvezményes ár	Bruttó listaár Nettó listaár	Nettó kedvezményes ár
Motor					
Elektromos motor 100 kW/136 LE	50 kWh-os akkumulátorral	19 875 500 15 650 000	12 990 000	20 383 500 16 050 000	13 330 000
Elektromos motor 100 kW/136 LE	75 kWh-os akkumulátorral	22 796 500 17 950 000	14 900 000	23 304 500 18 350 000	15 240 000

Vivaro Electric - normál teherbírás		M duplakabinos furgon (közepes)		L duplakabinos furgon (hosszú)	
		Bruttó listaár Nettó listaár	Nettó kedvezményes ár	Bruttó listaár Nettó listaár	Nettó kedvezményes ár
Motor					
Elektromos motor 100 kW/136 LE	50 kWh-os akkumulátorral	21 272 500 16 750 000	13 910 000	21 780 500 17 150 000	14 240 000
Elektromos motor 100 kW/136 LE	75 kWh-os akkumulátorral	24 193 500 19 050 000	15 820 000	24 701 500 19 450 000	16 150 000

Vivaro Electric - megnövelt teherbírás		M padlólemez alváz (közepes)	
		Bruttó listaár Nettó listaár	Nettó kedvezményes ár
Motor			
Elektromos motor 100 kW/136 LE	50 kWh-os akkumulátorral	19 748 500 15 550 000	12 910 000

Vivaro Electric - normál teherbírás		M padlólemez alváz (közepes)	
		Bruttó listaár Nettó listaár	Nettó kedvezményes ár
Motor			
Elektromos motor 100 kW/136 LE	75 kWh-os akkumulátorral	22 415 500 17 650 000	14 650 000

Opel Vivaro Electric - Rendelhető felszerelések

Opció csomagok	M furgon	L furgon	M duplakabinos furgon	L duplakabinos furgon	M padlólemez alváz	Ár (Ft)	
						Bruttó	Nettó
Alap terhelhetőség (alapfelszereltség furgon és duplakabinos furgon modellek esetén, alapfelszereltség 75 kWh padlólemez alváz modellek esetén)	S	S	S	S	S		
<i>DCZ01</i>							
Megnövelt terhelhetőség (kizárólag 50 kWh furgon vagy 50 kWh duplakabinos furgon modellek esetén, alapfelszereltség 50 kWh padlólemez alváz modellek esetén)	O	O	O	O	S	330 200	260 000
<i>DCZ02</i>							
Vezetéstámogató csomag (Fűthető kormánykerék nem elérhető D4204 Elektromos mellékajtás (400 V) esetén) Adaptív sebességtartó Stop&Go funkcióval, fűthető, bőrborítású, multifunkcionális kormánykerék, váltófülkevel, 10" HD színes digitális fedélzeti kijelző, 10" HD érintőképernyő, Apple CarPlay és Android Auto telefonkivetítés, Bluetooth-csatlakozás, digitális rádióvevő (AM, FM, DAB, DAB+, DMB), vezeték nélküli frissítések, segélyhívás, 2 db USB-C típusú csatlakozó, Paladium dekor a műszerfalon, hővédő üvegezés a szélvédőn	O	O	O	O	-	533 400	420 000
<i>DZVKT</i>							
Parkolás csomag 1 180 fokos tolatókamera, 10" HD színes digitális fedélzeti kijelző, 10" HD érintőképernyő, Apple CarPlay és Android Auto telefonkivetítés, Bluetooth-csatlakozás, digitális rádióvevő (AM, FM, DAB, DAB+, DMB), vezeték nélküli frissítések, segélyhívás, 2 db USB-C típusú csatlakozó, Paladium dekor a műszerfalon	O	O	O	O	-	431 800	340 000
<i>DWYAX</i>							
Parkolás csomag 2 Parkolóradar elől, oldalvédő, holtterfigyelő, 180 fokos tolatókamera, 10" HD színes digitális fedélzeti kijelző, 10" HD érintőképernyő, Apple CarPlay és Android Auto telefonkivetítés, Bluetooth-csatlakozás, digitális rádióvevő (AM, FM, DAB, DAB+, DMB), vezeték nélküli frissítések, segélyhívás, 2 db USB-C típusú csatlakozó, Paladium dekor a műszerfalon, ködfényszórók, elektromosan állítható és behajtható, fűthető külső tükrök, 12 V áramforrás a raktérben	O	O	O	O	-	609 600	480 000
<i>DWYAY</i>							
Parkolás csomag 3 (nem elérhető a következők esetén: DVI01 Fix ablakok a második és harmadik sorban, mindkét oldalon / Üvegezett hátsó ajtók (DWO05 / DWO06 / DWO07)) Érintőképernyőbe épített digitális visszapillantó tükör, parkolóradar elől, oldalvédő, holtterfigyelő, 180 fokos tolatókamera, 10" HD színes digitális fedélzeti kijelző, 10" HD érintőképernyő, Apple CarPlay és Android Auto telefonkivetítés, Bluetooth-csatlakozás, digitális rádióvevő (AM, FM, DAB, DAB+, DMB), vezeték nélküli frissítések, segélyhívás, 2 db USB-C típusú csatlakozó, Paladium dekor a műszerfalon, ködfényszórók, elektromosan állítható és behajtható, fűthető külső tükrök, 12 V áramforrás a raktérben	O	O	O	O	-	723 900	570 000
<i>DWYAZ</i>							
Parkolás csomag 4 180 fokos tolatókamera, 10" HD színes digitális fedélzeti kijelző, 10" HD érintőképernyő, navigáció, Apple CarPlay és Android Auto telefonkivetítés, Bluetooth-csatlakozás, digitális rádióvevő (AM, FM, DAB, DAB+, DMB), vezeték nélküli frissítések, segélyhívás, 2 db USB-C típusú csatlakozó, Paladium dekor a műszerfalon, ködfényszórók, elektromosan állítható és behajtható, fűthető külső tükrök, 12 V áramforrás a raktérben	O	O	O	O	-	711 200	560 000
<i>GJ6RZ</i>							
Parkolás csomag 5 Parkolóradar elől, oldalvédő, holtterfigyelő, 180 fokos tolatókamera, 10" HD színes digitális fedélzeti kijelző, 10" HD érintőképernyő, navigáció, Apple CarPlay és Android Auto telefonkivetítés, Bluetooth-csatlakozás, digitális rádióvevő (AM, FM, DAB, DAB+, DMB), vezeték nélküli frissítések, segélyhívás, 2 db USB-C típusú csatlakozó, Paladium dekor a műszerfalon, ködfényszórók, elektromosan állítható és behajtható, fűthető külső tükrök, 12 V áramforrás a raktérben	O	O	-	-	-	876 300	690 000
<i>GJ6SO</i>							
Parkolás csomag 6 (nem elérhető a következők esetén: DVI01 Fix ablakok a második és harmadik sorban, mindkét oldalon / Üvegezett hátsó ajtók (DWO05 / DWO06 / DWO07)) Érintőképernyőbe épített digitális visszapillantó tükör, parkolóradar elől, oldalvédő, holtterfigyelő, 180 fokos tolatókamera, 10" HD színes digitális fedélzeti kijelző, 10" HD érintőképernyő, navigáció, Apple CarPlay és Android Auto telefonkivetítés, Bluetooth-csatlakozás, digitális rádióvevő (AM, FM, DAB, DAB+, DMB), vezeték nélküli frissítések, segélyhívás, 2 db USB-C típusú csatlakozó, Paladium dekor a műszerfalon, ködfényszórók, elektromosan állítható és behajtható, fűthető külső tükrök, 12 V áramforrás a raktérben	O	O	-	-	-	990 600	780 000
<i>GJ6S1</i>							
Ultimate csomag (M) Full LED fényszórók, LED nappali menetfény, Multimedia Pro infotainment, 10" HD színes digitális fedélzeti kijelző, 10" HD érintőképernyő, Apple CarPlay és Android Auto telefonkivetítés, Bluetooth-csatlakozás, digitális rádióvevő (AM, FM, DAB, DAB+, DMB), vezeték nélküli frissítések, segélyhívás, 2 db USB-C típusú csatlakozó, Paladium dekor a műszerfalon, fényezett első és hátsó lökhárító a karosszéria színében, külső tükörborítás a karosszéria színében, külső kilincsborítás a karosszéria színében, oldalvédő elemek Karbon fekete színben, ködfényszórók, elektromosan állítható és behajtható, fűthető külső tükrök, 12 V áramforrás a raktérben, 17" acél keréktárcsák, fekete (215/60 R17)	O	-	O	-	-	723 900	570 000
<i>GJ6J7</i>							

"S" = Standard "O"=Rendelhető "-" = Nem elérhető

Opel Vivaro Electric - Rendelhető felszerelések

Opciók csomagok		M furgon	L furgon	M duplakabinos furgon	L duplakabinos furgon	M padlólemez alváz	Ár (Ft)	
							Bruttó	Nettó
Ultimate csomag (L)								723 900
Full LED fényszórók, LED nappali menetfény, Multimedia Pro infotainment, 10" HD színes digitális fedélzeti kijelző, 10" HD érintőképernyő, Apple CarPlay és Android Auto telefonkivetítés, Bluetooth-csatlakozás, digitális rádióvevő (AM, FM, DAB, DAB+, DMB), vezeték nélküli frissítések, segélyhívás, 2 db USB-C típusú csatlakozó, Paladium dekor a műszerfalon, fényezett első és félig fényezett hátsó lökhárító a karosszéria színében, külső tükörborítás a karosszéria színében, külső kilincsborítás a karosszéria színében, oldaldvédő elemek Karbon fekete színben, ködfényszórók, elektromosan állítható és behajtható és behajtható, fűthető külső tükrök, 12 V áramforrás a raktérben, 17" acél keréktárcsák, fekete (215/60 R17)		-	0	-	0	-		570 000
	GJ6J9							
Megjelenés csomag (M) (Külső tükörborítás a karosszéria színében, kivéve Parkolás csomagok (DWYAZ / GJ6S1) esetén; alapfelszereltség GJ6J7 Ultimate csomag (M) esetén)								330 200
Fényezett első és hátsó lökhárító a karosszéria színében, külső tükörborítás a karosszéria színében, külső kilincsborítás a karosszéria színében, oldaldvédő elemek Karbon fekete színben, ködfényszórók, elektromosan állítható és behajtható, fűthető külső tükrök, 12 V áramforrás a raktérben, 17" acél keréktárcsák, fekete (215/60 R17)		0	-	0	-	-		260 000
	DPD22							
Megjelenés csomag (L) (Külső tükörborítás a karosszéria színében, kivéve Parkolás csomagok (DWYAZ / GJ6S1) esetén; alapfelszereltség GJ6J9 Ultimate csomag (L) esetén)								330 200
Fényezett első és félig fényezett hátsó lökhárító a karosszéria színében, külső tükörborítás a karosszéria színében, külső kilincsborítás a karosszéria színében, oldaldvédő elemek Karbon fekete színben, ködfényszórók, elektromosan állítható és behajtható, fűthető külső tükrök, 12 V áramforrás a raktérben, 17" acél keréktárcsák, fekete (215/60 R17)		-	0	-	0	-		260 000
	DPD69							
Külső felszerelések		M furgon	L furgon	M duplakabinos furgon	L duplakabinos furgon	M padlólemez alváz	Ár (Ft)	
							Bruttó	Nettó
Tolójátó jobb oldalon		S	S	S	S	-		
	DWZ04							
Tolójátó mindkét oldalon		O	O	O	O	-	292 100	230 000
	DWZ07							
Fix ablak a második sorban, mindkét oldalon							88 900	70 000
Enyhén sötétített ablakok (30%) a második sorban		O	O	-	-	-		
	DVG07							
Fix ablak a második sorban, mindkét oldalon				S	S		330 200	260 000
Sötétített hátsó ablakok (70%) a második sorban		O	O	S	S	-		
	DVD09							
Fix ablak a második sorban, mindkét oldalon							165 100	130 000
Extra sötétített hátsó ablakok (90%) a második sorban		O	O	-	-	-		
	DVD18							
Fix ablakok a második és harmadik sorban, mindkét oldalon (nem elérhető a következők esetén: DGB38 Fa raktérpadló-, oldalfal-, és kerékjárat-borítás csúszásgátló bevonattal, alumínium peremvédőkkel / Parkolás csomagok (DWYAZ / GJ6S1))							330 200	260 000
Enyhén sötétített ablakok (30%) a második és harmadik sorban, kétszárnyú hátsó ajtó, fix ablakkal, lemezelt válaszfal ablakkal, visszapiillantó tükrök		O	O	-	-	-		
	DVI01							
Fix ablakok a második és harmadik sorban, mindkét oldalon (nem elérhető a következők esetén: DGB38 Fa raktérpadló-, oldalfal-, és kerékjárat-borítás csúszásgátló bevonattal, alumínium peremvédőkkel esetén)				O	O		330 200	260 000
Sötétített ablakok (70%) a második és harmadik sorban, kétszárnyú hátsó ajtó, fix ablakkal, lemezelt válaszfal ablakkal, visszapiillantó tükrök		-	-	O	O	-		
	DVD18							
Kétszárnyú hátsó ajtó, lemezelt		S	S	S	S			
	DW001							
Kétszárnyú hátsó ajtó, fix ablakkal (alapfelszereltség DVI01 Fix ablakok a második és harmadik sorban, mindkét oldalon esetén; nem elérhető Parkolás csomagok (DWYAZ / GJ6S1) esetén)							215 900	170 000
Lemezelt válaszfal ablakkal, visszapiillantó tükrök		O	O	-	-	-		
	DW005							
Felfelé nyíló hátsó ajtó, fix ablakkal (nem elérhető Parkolás csomagok (DWYAZ / GJ6S1) esetén)							215 900	170 000
Lemezelt válaszfal ablakkal, visszapiillantó tükrök		O	O	-	-	-		
	DW006							
Felfelé nyíló hátsó ajtó, nyitható ablakkal (nem elérhető Parkolás csomagok (DWYAZ / GJ6S1) esetén)							292 100	230 000
Lemezelt válaszfal ablakkal, visszapiillantó tükrök		O	O	-	-	-		
	DW007							
Kétszárnyú hátsó ajtó, fix ablakkal		-	-	O	O	-	215 900	170 000
	DW005							
Felfelé nyíló hátsó ajtó, fix ablakkal		-	-	O	O	-	215 900	170 000
	DW006							
Felfelé nyíló hátsó ajtó, nyitható ablakkal		-	-	O	O	-	292 100	230 000
	DW007							

"S" = Standard "O" = Rendelhető "-" = Nem elérhető

Opel Vivaro Electric - Rendelhető felszerelések

Külső felszerelések		M furgon	L furgon	M duplakabinos furgon	L duplakabinos furgon	M padlílemez alváz	Ár (Ft)
							Bruttó Nettó
Kilátás csomag Esőérzékelő, automatikus fényszórókapcsolás <i>DNB08</i>	S	S	S	S	S		
Halogén fényszórók Nappali menetfény <i>DLA09</i>	S	S	S	S	S		
Full LED fényszórók (alapfelszereltség Ultimate csomagok (GJ6J7 / GJ6J9) esetén) LED nappali menetfény <i>DLA10</i>	O	O	O	O	-	292 100	230 000
Ködfényszórók (alapfelszereltség a következők esetén: Parkolás csomagok (DWYAY / DWYAZ / GJ6RZ / GJ6S0 / GJ6S1) / Ultimate csomagok (GJ6J7 / GJ6J9) / Megjelenés csomagok (DPD22 / DPD69) / DYD01 Komfort csomag / DZJA9 Multimedia Navi Pro infotainment) Elektromosan állítható és behajtható, fűthető külső tükrök, 12 V áramforrás a raktérben <i>DPR06</i>	O	O	O	O	O	114 300	90 000
Belső felszerelések		M furgon	L furgon	M duplakabinos furgon	L duplakabinos furgon	M padlílemez alváz	Ár (Ft)
							Bruttó Nettó
Curitiba szövetkárpit <i>CMFT</i>	S	S	S	S	S		
6 irányban állítható vezetőülés Deréktámasz a vezetőülésen, kartámasz a vezetőülésen, dupla utasülés tárolóval <i>DWAAF</i>	S	S	S	S	S		
6 irányban állítható vezetőülés (nem elérhető furgon modelleken D4204 Elektromos mellékajtás (400 V) esetén) Deréktámasz a vezetőülésen, kartámasz a vezetőülésen, 4 irányban állítható utasülés, kartámasz az utasülésen <i>DWAAS</i>	O	O	O	O	O	0	0
6 irányban állítható vezetőülés (nem elérhető D4204 Elektromos mellékajtás (400 V) esetén) Deréktámasz a vezetőülésen, kartámasz a vezetőülésen, dupla utasülés, FlexCargo felhajtható dupla utasülés tárolóval <i>DWAAT</i>	O	O	-	-	-	292 100	230 000
Fűthető első ülések (Fűthető kormánykerék nem elérhető D4204 Elektromos mellékajtás (400 V) esetén) Fűthető, bőrborítású, multifunkcionális kormánykerék, oldal- és függőnylégzsákok az első sorban <i>DNA01</i>	O	O	-	-	O	279 400	220 000
Fűthető első ülések Fűthető, bőrborítású, multifunkcionális kormánykerék <i>DNA01</i>	-	-	O	O	-	190 500	150 000
Elektromosan állítható, fűthető külső tükrök <i>DHU03</i>	S	S	S	S	S		
Elektromos rögzítőfék <i>DFH05</i>	S	S	S	S	S		
Komfort csomag (Fűthető kormánykerék nem elérhető D4204 Elektromos mellékajtás esetén) Kulcs nélküli nyitás és indítás, fűthető, bőrborítású, multifunkcionális kormánykerék, váltófülekkel, kétzónás automata légkondicionáló, vezeték nélküli telefontöltő, ködfényszórók, elektromosan állítható és behajtható, fűthető külső tükrök, zárható középső tároló a műszerfal tetején, zárható alsó kesztyűtartó, külső kilincsborítás a karosszéria színében, két darab, három gombos távirányító, 12 V áramforrás a raktérben, hővédő üvegezés a szélvédőn <i>DYD01</i>	O	O	O	O	-	444 500	350 000
LED raktérvilágítás <i>DFC56</i>	O	O	-	-	-	76 200	60 000
Lemezelt válaszfal <i>DPX01</i>	S	S	-	-	-		
Lemezelt, hangszigetelt válaszfal ablakkal <i>DPX37</i>	O	O	-	-	-	152 400	120 000
Lemezelt válaszfal ablakkal a második sor mögött Háromszemélyes, fix második ülésor ISOFIX csatlakozással, két kartámasz, kivehető tároló a bal és a középső ülés alatt <i>DCA07</i>	-	-	S	S	-		
Visszapillantó tükör <i>DRL02</i>	-	-	S	S	-		
Fa raktérpadló-borítás csúszásgátló bevonattal, alumínium peremvédőkkel <i>DGB33</i>	O	O	O	O	-	292 100	230 000
Fa raktérpadló-, oldalfal-, és kerékjárat-borítás csúszásgátló bevonattal, alumínium peremvédőkkel <i>DGB38</i>	O	O	O	O	-	406 400	320 000
Légkondicionáló <i>DRE01</i>	S	S	S	S	S		
Megerősített elektromos rendszer BSG-TC elektromos interfész átalakításokhoz, vonóhorog-előkészítés <i>DBQ01</i>	O	O	O	O	S	215 900	170 000

"S" = Standard "O" = Rendelhető "-" = Nem elérhető

Opel Vivaro Electric - Rendelhető felszerelések

Belső felszerelések	M furgon	L furgon	M duplakabinos furgon	L duplakabinos furgon	M padlólemez alváz	Ár (Ft)
						Bruttó Nettó
Elektromos mellékhajtás (400 V) (nem elérhető a következők esetén: DZVKT Vezetéstámogató csomag / 6 irányban állítható vezetőülések (DWAAS / DWAAT) / DNA01 Fűthető első ülések / DYD01 Komfort csomag)	O	O	-	-	-	292 100 230 000
D4204						
12 V áramforrás a kesztyűtartóban	S	S	S	S	S	
DES03						
Bőrhátasú, multifunkcionális kormánykerék Váltókapcsolók a kormánykerék mögött	S	S	S	S	S	
DVH01						
Zárható felső kesztyűtartó Nyitott alsó kesztyűtartó, nyitott középső tároló a műszerfal tetején, 2 db pohártartó a műszerfal jobb és bal oldalán	S	S	S	S	S	
DRB31						
Technológia és infotainment	M furgon	L furgon	M duplakabinos furgon	L duplakabinos furgon	M padlólemez alváz	Ár (Ft)
						Bruttó Nettó
Rádió 5" monokróm érintőképernyő, monokróm fedélzeti kijelző, Bluetooth és USB-csatlakozás, digitális rádióvevő (AM, FM, DAB, DAB+, DMB)	S	S	S	S	S	
DZJA3						
Multimedia Pro infotainment (alapfelszereltség a következők esetén: Parkolás csomagok (DWYAX / DWYAY / DWYAZ) / DZVKT Vezetéstámogató csomag / Ultimate csomagok (GJ6J7 / GJ6J9)) 10" HD színes digitális fedélzeti kijelző, 10" HD érintőképernyő, Apple CarPlay és Android Auto telefonkivetítés, Bluetooth-csatlakozás, digitális rádióvevő (AM, FM, DAB, DAB+, DMB), vezeték nélküli frissítések, segélyhívás, 2 db USB-C típusú csatlakozó, Paladium dekor a műszerfalon, ködfényszórók, elektromosan állítható és behajtható, fűthető külső tükrök, 12 V áramforrás a raktérben	(S)	(S)	(S)	(S)	(S)	
DZJA6						
Multimedia Navi Pro infotainment (alapfelszereltség Parkolás csomagok (GJ6RZ / GJ6SO / GJ6S1) esetén) 10" HD színes digitális fedélzeti kijelző, 10" HD érintőképernyő, navigáció, Apple CarPlay és Android Auto telefonkivetítés, Bluetooth-csatlakozás, digitális rádióvevő (AM, FM, DAB, DAB+, DMB), vezeték nélküli frissítések, segélyhívás, 2 db USB-C típusú csatlakozó, Paladium dekor a műszerfalon, ködfényszórók, elektromosan állítható és behajtható, fűthető külső tükrök, 12 V áramforrás a raktérben	O	O	O	O	-	584 200 460 000
DZJA9						
Multimedia Navi Pro infotainment 10" HD színes digitális fedélzeti kijelző, 10" HD érintőképernyő, navigáció, Apple CarPlay és Android Auto telefonkivetítés, Bluetooth-csatlakozás, digitális rádióvevő (AM, FM, DAB, DAB+, DMB), vezeték nélküli frissítések, segélyhívás, 2 db USB-C típusú csatlakozó, Paladium dekor a műszerfalon, ködfényszórók, elektromosan állítható és behajtható, fűthető külső tükrök, 12 V áramforrás a raktérben	-	-	-	-	O	584 200 460 000
DZJA9						
OpelConnect okosautó-rendszer	S	S	S	S	S	
DYR22						
Választható vezetési mód (Eco, Normal, Power)	S	S	S	S	S	
DN803						
3 féle regeneratív fékezési mód (Enyhe, Közepes, Erős)	S	S	S	S	S	
7,4 kW teljesítményű, egyfázisú fedélzeti töltőegység Mode 3 típusú töltőkébel (6 méter, 7,4 kW, 1x32A)	S	-	S	-	S	
DLZ02						
7,4 kW teljesítményű, egyfázisú fedélzeti töltőegység Mode 3 típusú töltőkébel (7 méter, 22 kW, 3x32A)	-	S	-	S	-	
DLZ02						
11 kW teljesítményű, háromfázisú fedélzeti töltőegység Mode 3 típusú töltőkébel (7 méter, 22 kW, 3x32A)	O	O	O	O	O	215 900 170 000
DLZ04						

"S" = Standard "O"=Rendelhető "-" = Nem elérhető

Opel Vivaro Electric - Rendelhető felszerelések

Biztonság és vezetéstámogató rendszerek		M furgon	L furgon	M duplakabinos furgon	L duplakabinos furgon	M padlólemez alváz	Ár (Ft)
							Bruttó Nettó
Vezető és utasoldali légzsák	DNN01	S	S	S	S	S	
Oldal- és függönylégzsákok az első sorban (Furgon és padlólemez alváz modelleken alapfelszereltség DNA01 Fűthető első ülések esetén)	DNF26	-	-	S	S	-	
ESP és visszagurulás-gátló	DUF01	S	S	S	S	S	
Indirekt abroncsnyomás-ellenőrző rendszer	DUE05	S	S	S	S	S	
Sebességtartó sebességkorlátozóval	DRG31	S	S	S	S	S	
Parkolóradar hátul	DWYAV	S	S	S	S	-	
Biztonsági csomag Aktív sávtartó, automatikus vészfékezés, ráfutásos ütközésre figyelmeztetés, fáradtságjelző, jelzőtábla-felismerés, Intelligens sebességtartó, automatikus távolsági fényszórók	DZVKR	S	S	S	S	S	
Két behajtható kulcs	DJA12	S	S	S	S	S	
Kiegészítők		M furgon	L furgon	M duplakabinos furgon	L duplakabinos furgon	M padlólemez alváz	Ár (Ft)
							Bruttó Nettó
Kerékjavító készlet	DLV02	S	S	S	S	S	
Teljes méretű pótkerék	DRS03	O	O	O	O	O	114 300 90 000

"S" = Standard "O"=Rendelhető "-" = Nem elérhető

Opel Vivaro Electric - Rendelhető felszerelések

Rendelhető színek

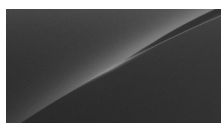
Alap fényezés



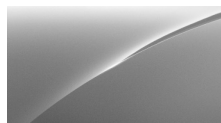
Kaolin fehér

0 Ft

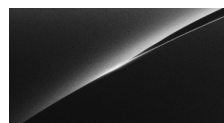
Metálfényezés



Merkur szürke



Kontrast szürke



Karbon fekete

br. 292 100 Ft / net. 230 000 Ft

Rendelhető keréktárcsák

Furgon / Duplakabinos furgon / Padlólemezes alváz



16'' acél keréktárcsák,
szürke

alapfelszereltség



17'' acél keréktárcsák,
fekete, teljes méretű
dísztrácsákkal

(alapfelszereltség a
következők esetén:
Megjelenés csomag
(DPD22 / DPD69))



17'' könnyűfém
keréktárcsák, ezüst

br. 355 600 Ft /
net. 280 000 Ft

(M padlólemezes alváz
esetén nem elérhető)

Opel Vivaro & Zafira Life - Tartozékok

Gyári alap tartozékok



Első sárfogó készlet

25 500 Ft



Hátsó sárfogó készlet

25 500 Ft



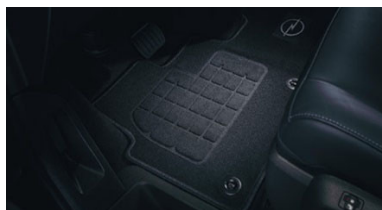
Első alumínium hatású Opel küszöbborítás Zafira-hoz

18 500 Ft



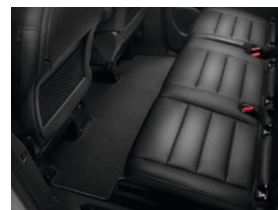
Monoblokk első gumiszőnyeg Vivaro-hoz / Négyévszakos első szőnyeg Vivaro-hoz / Zafira-hoz

26 000 Ft / 39 000 Ft / 22 000 Ft



Szövet első szőnyeg Vivaro-hoz / Zafira-hoz

26 000 Ft / 34 000



Második sor szövet szőnyeg, az első és hátsó ülés-konfiguráció függvényében

26 000 Ft vagy 29 000 Ft

Harmadik sor szövet szőnyeg Zafira-hoz, 2 fajta a második ülésor konfigurációja szerint:

26 000 Ft / 26 000 Ft

Szállítási megoldások



Keresztirányú alumínium tetőrúd (2 rúddal 100 kg teherbírás, 3 rúddal 150 kg)

85 000 Ft / darab



Alumínium tetőcsomagtartó L1 járműhosszhoz, 140kg teherbírás

541 000 Ft



Acél tetőcsomagtartó L1 járműhosszhoz, 135kg teherbírás

462 000 Ft

Alumínium tetőcsomagtartó L2 járműhosszhoz, 170kg teherbírás

587 000 Ft

Acél tetőcsomagtartó L2 járműhosszhoz, 170kg teherbírás

472 000 Ft

Alumínium tetőcsomagtartó L3 járműhosszhoz, 170kg teherbírás

621 000 Ft

Acél tetőcsomagtartó L3 járműhosszhoz, 170kg teherbírás

498 000 Ft



Hátsó ajtóra felszerelt rakodólétra

110 000 Ft

A feltüntetett tartozék bruttó ügyfél árak tájékoztató jellegűek, és nem minősülnek ajánlattételnek. A felszerelést igénylő Opel gyári tartozékok árai már tartalmazzák a szerelési munkadíjat is. További tartozékokról, pl. vonóhorogról érdeklődjön az Opel márkakereskedésekben. Az Opel tartozékokra 2 év jótállás érvényes.

ELEKTROMOS TÖLTŐBERENDEZÉSEK OPEL GÉPJÁRMŰVE SZÁMÁRA



ELEKTROMOS, ILLETVE PLUG-IN HIBRID AUTÓJÁHOZ HÁZHOZ VISSZÜK AZ ENERGIAELLÁTÁST. VÁLASSZON AZ AUTÓTÖLTŐK ÉS A HOZZÁJUK KAPCSOLÓDÓ SZOLGÁLTATÁSOK KÖZÜL!

AUTÓTÖLTŐK CSALÁDI HÁZAKBA, MUNKAHELYEKRE, CÉGES TELEPHELYEKRE

Bármilyen helyszínen is tervez töltőállomást létesíteni, ideális megoldást kínálunk az Ön személyes igényeihez igazodva.

Elektromos vagy plug-in hibrid Opeljéhez válassza otthonába a beépített töltőkábellel rendelkező 22 kW-os Stilo fali autótöltőt.



Több autó esetén Opel flottájához válassza a 2x22 kW-os Wallbox-Duo vagy Vertica Duo töltőket, melyek a helyszín energiaellátására szabottan kínálnak hatékony megoldást. A rendszerek hiteles méréssel, RFID-azonosítással, illetve életvédelmi eszközökkel kerülnek beépítésre.

SZOLGÁLTATÁSOK

Az előzetes felméréstől a tervezésen át a karbantartásig minden munkafolyamatban számíthat műszaki csapatunk magas színvonalú és szakszerű segítségére.



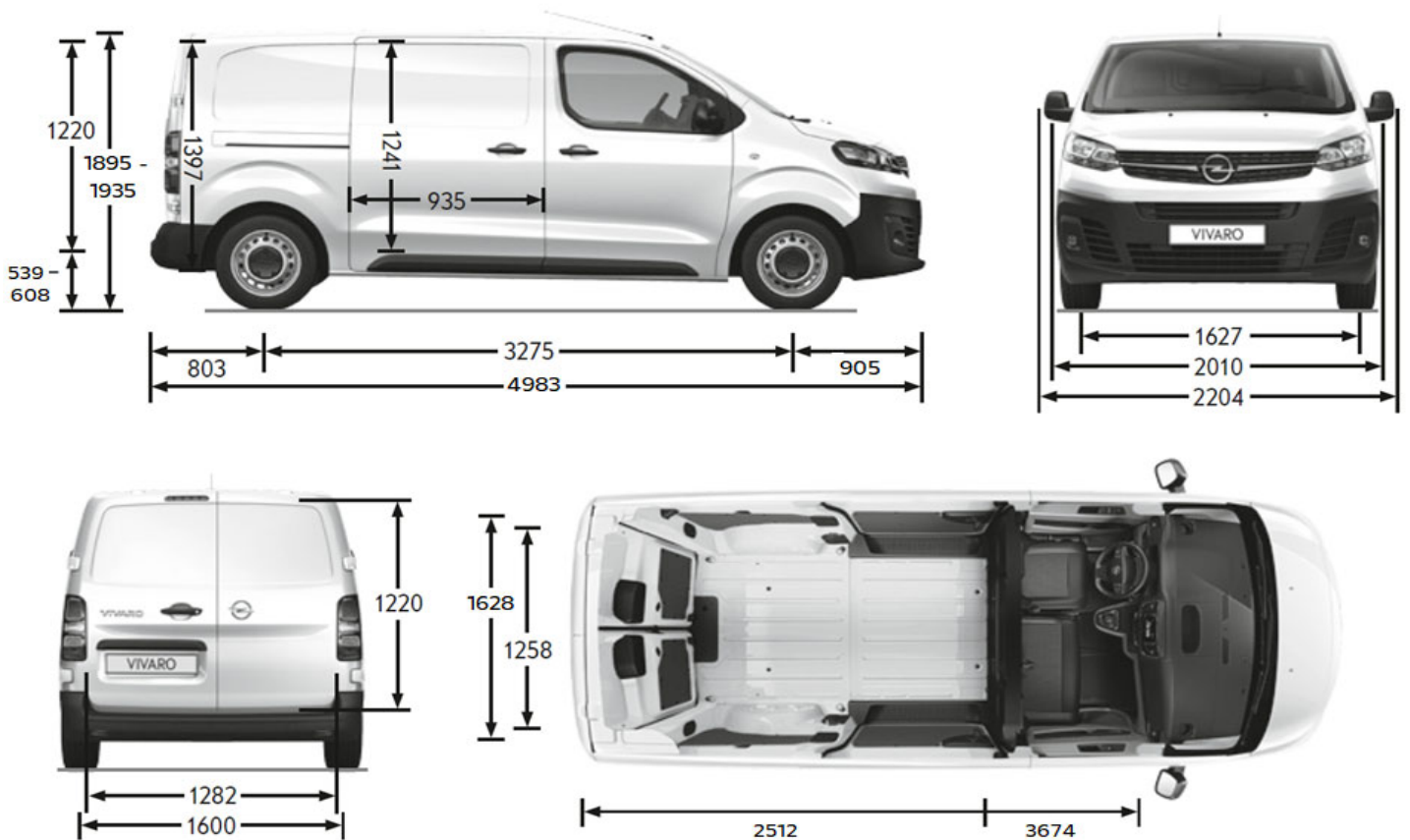
Az Opel Márkakereskedések felméri és rögzítik az igényeket, partnerünk, az ALTE-GO műszaki csapata pedig ingyenesen megvizsgálja elektromos hálózatát. Javaslatot teszünk az optimális kiépítésre és a szükséges bővítésre, megrendelés esetén pedig kiépítjük a védelmet, telepítjük, illetve üzembe helyezzük az elektromos töltőberendezést. Az ALTE-GO vállalja a töltőberendezések üzemeltetését, karbantartását, az esetleges hibaelhárításokat, cégeknél a töltések mérését, illetve riportját is.

BRUTTÓ ÁRAK	STILO	WALLBOX DUO	VERTICA DUO
TÖLTŐBERENDEZÉS	419 900 Ft	999 900 Ft	1 999 900 Ft
TELEPÍTÉS	299 900 Ft	220 000 Ft – 290 000 Ft	
ÉVES KARBANTARTÁS	30 000 Ft	60 000 Ft / 120 000 Ft*	

*Távoli menedzsment szolgáltatást is tartalmaz.

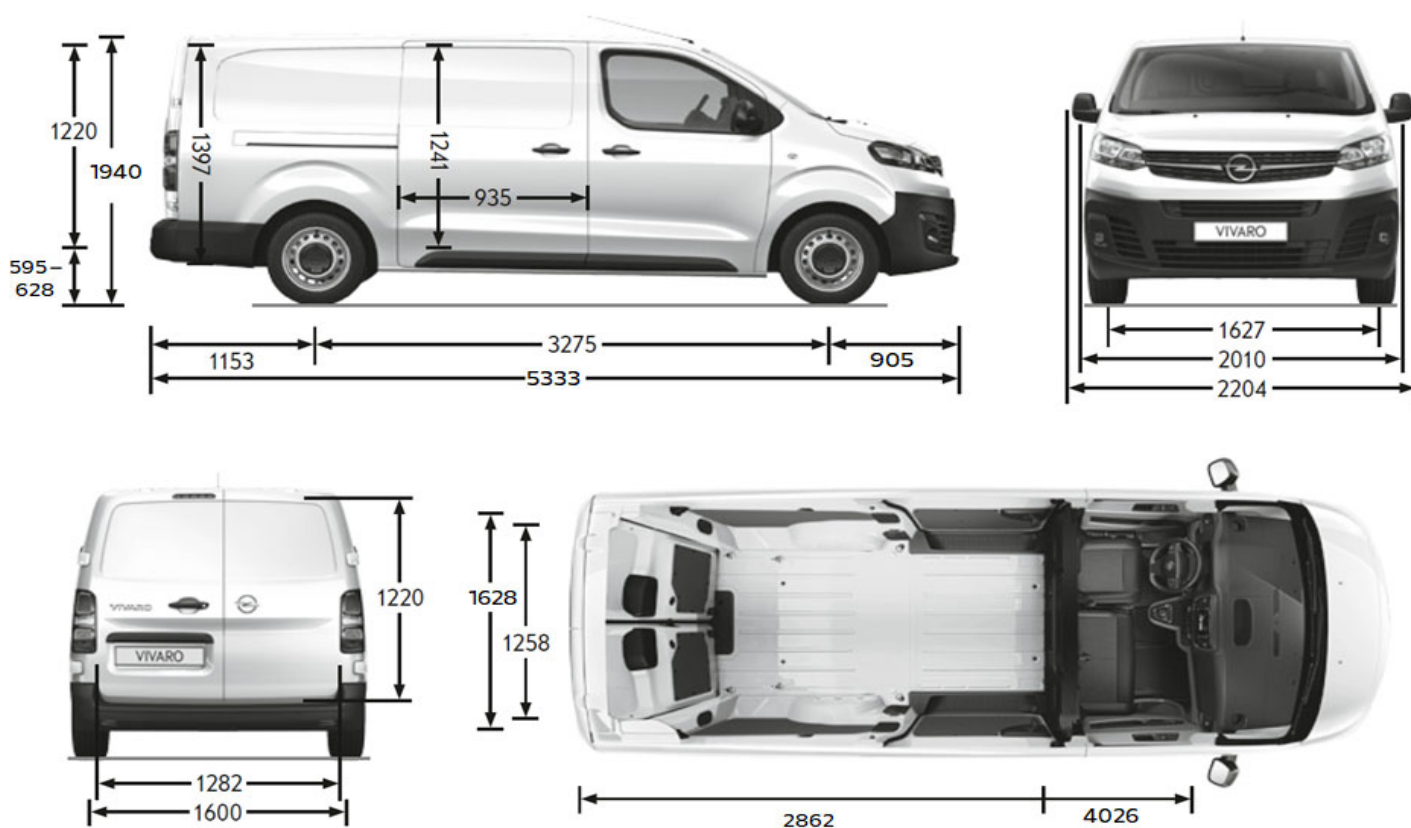
Opel Vivaro Electric - Műszaki adatok

Általános tulajdonságok		Általános tulajdonságok	
Külső méretek (mm)	M furgon	Raktér méretek (mm)	M furgon
Magasság / megnövelt teherbírással / emelt hasmagassággal	1895 / 1930 / 1935	Raktér hosszúság	2512
Hosszúság	4983	Raktér hosszúság FlexCargo funkcióval	3674
Tengelytáv	3275	Raktér hosszúsága középmagasságban	2185
Szélesség (külső tükrökkel/behajtott tükrökkel)	2204 / 2010	Maximális raktér magasság	1397
Nyomtáv (elől/hátul)	1627 / 1600	Maximális raktér szélesség az oldalfalak között	1628
Hasmagasság	150	Maximális raktér szélesség a kerékdobok között	1258
Hasmagasság megnövelt teherbírással	175	Rakodóperem magassága [min. /max.]	539/608
Fordulókör (m)	M furgon	Tolóajtó magassága	1241
Szegélytől szegélyig	12,4	Tolóajtó szélessége	935
Faltól falig	12,9	Hátóajtó magassága	1220
Raktér térfogata (m ³)	M furgon	Hátóajtó szélessége	1282
Maximális térfogat (FlexCargo nélkül / FlexCargo funkcióval)	5,3 / 5,8	EUR raklapok száma [db]	3



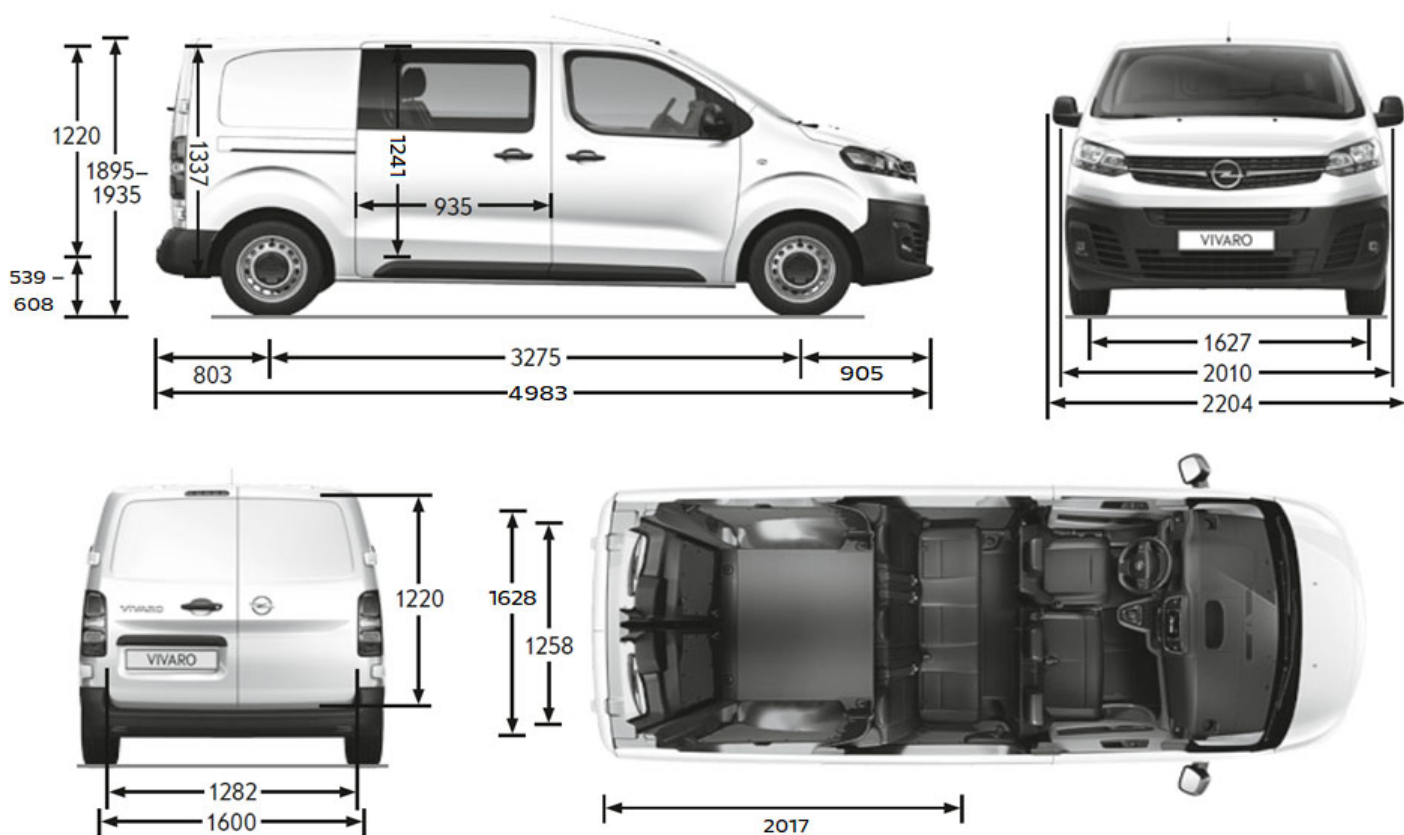
Opel Vivaro Electric - Műszaki adatok

Általános tulajdonságok		Általános tulajdonságok	
Külső méretek (mm)	L furgon	Raktér méretek (mm)	L furgon
Magasság / megnövelt teherbírással / emelt hasmagassággal	1940 / 1940 / 1940	Raktér hosszúság	2862
Hosszúság	5333	Raktér hosszúság FlexCargo funkcióval	4026
Tengelytáv	3275	Raktér hosszúsága középmagasságban	2535
Szélesség (külső tükrökkel/behajtott tükrökkel)	2204 / 2010	Maximális raktér magasság	1397
Nyomtáv (elől/hátul)	1627 / 1600	Maximális raktér szélesség az oldalfalak között	1628
Hasmagasság	150	Maximális raktér szélesség a kerékdobok között	1258
Hasmagasság megnövelt teherbírással	175	Rakodóperem magassága [min. /max.]	595/628
Fordulókör (m)	L furgon	Tolóajtó magassága	1241
Szegélytől szegélyig	12,4	Tolóajtó szélessége	935
Faltól falig	12,9	Hátó ajtó magassága	1220
Raktér térfogata (m ³)	L furgon	Hátó ajtó szélessége	1282
Maximális térfogat (FlexCargo nélkül / FlexCargo funkcióval)	6,1 / 6,6	EUR raklapok száma [db]	3



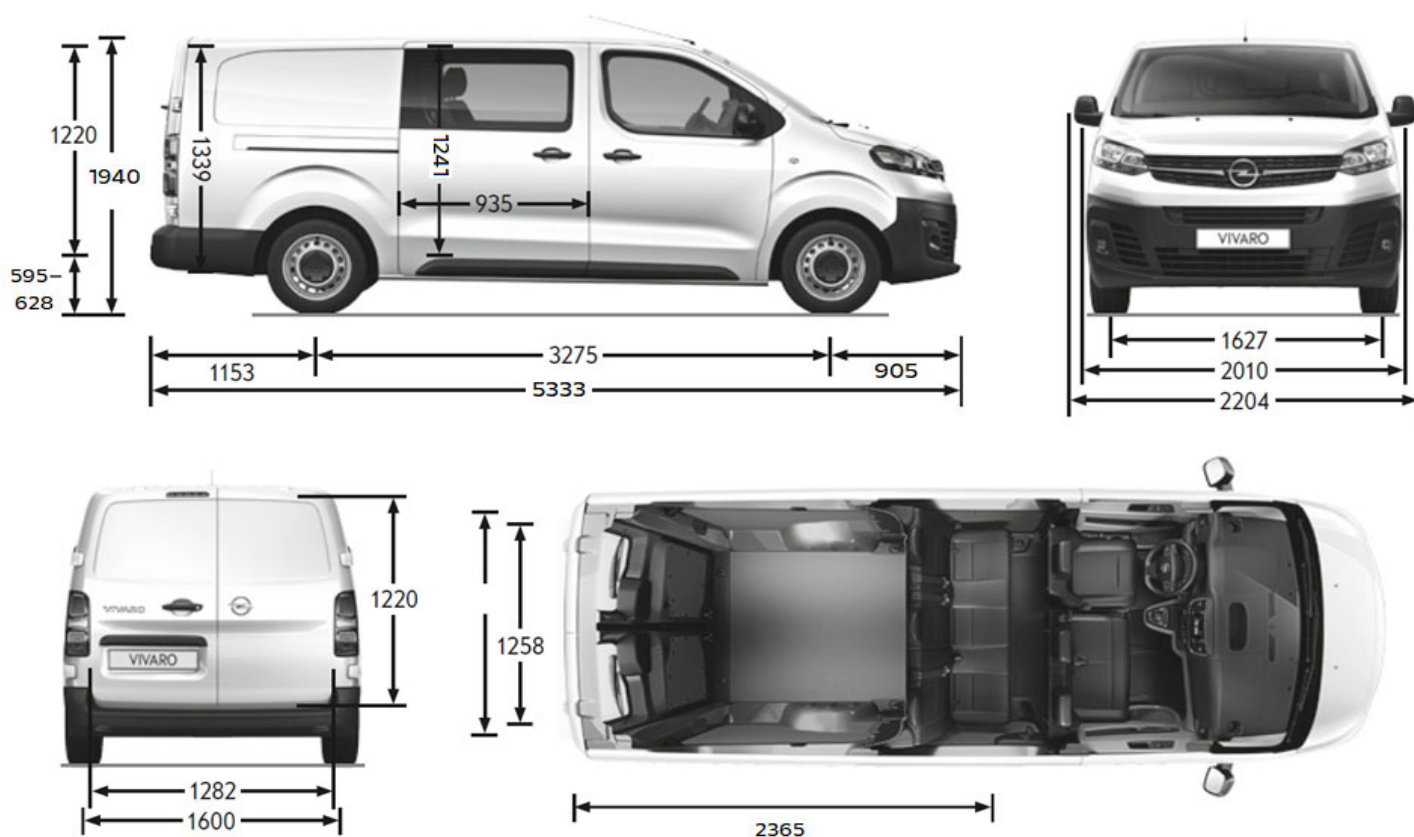
Opel Vivaro Electric - Műszaki adatok

Általános tulajdonságok		Általános tulajdonságok	
Karosszéria (mm)	M duplakabinos furgon	Raktér méretek (mm)	M duplakabinos furgon
Magasság / megnövelt teherbírással / emelt hasmagassággal	1895 / 1930 / 1935	Raktér hosszúság	2017
Hosszúság	4983	Raktér hosszúsága középmagasságban	1352
Tengelytáv	3275	Maximális raktér magasság	1337
Szélesség (külső tükrökkel/behajtott tükrökkel)	2204 / 2010	Maximális raktér szélesség az oldalfalak között	1628
Nyomtáv (elől/hátul)	1627 / 1600	Maximális raktér szélesség a kerékdobok között	1258
Hasmagasság	150	Rakodóperem magassága [min. /max.]	539/608
Hasmagasság megnövelt teherbírással	175	Tolóajtó magassága	1241
		Tolóajtó szélessége	935
		Hátsó ajtó magassága	1220
		Hátsó ajtó szélessége	1282
		Raktér térfogata (m ³)	3,2
		EUR raklapok száma [db]	3
Fordulókör (m)	M duplakabinos furgon		
Szegélytől szegélyig	12,4		
Faltól falig	12,9		



Opel Vivaro Electric - Műszaki adatok

Általános tulajdonságok		Általános tulajdonságok	
Karosszéria (mm)	L duplakabinos furgon	Raktér méretek (mm)	L duplakabinos furgon
Magasság / megnövelt teherbírással / emelt hasmagassággal	1940 / 1940 / 1940	Raktér hosszúság	2365
Hosszúság	5333	Raktér hosszúsága középmagasságban	1700
Tengelytáv	3275	Maximális raktér magasság	1339
Szélesség (külső tükrökkel/behajtott tükrökkel)	2204 / 2010	Maximális raktér szélesség az oldalfalak között	1628
Nyomtáv (elől/hátul)	1627 / 1600	Maximális raktér szélesség a kerékdobok között	1258
Hasmagasság	150	Rakodóperem magassága [min. /max.]	595/628
Hasmagasság megnövelt teherbírással	175	Tolóajtó magassága	1241
		Tolóajtó szélessége	935
		Hátsó ajtó magassága	1220
		Hátsó ajtó szélessége	1282
		Raktér térfogata (m ³)	4,0
		EUR raklapok száma [db]	3
Fordulókör (m)	L duplakabinos furgon		
Szegélytől szegélyig	12,4		
Faltól falig	12,9		



Opel Vivaro Electric - Műszaki adatok

Súly és terhelhetőség

Motor + Akkumulátor kapacitás (kWh)	Teherbírás	Max össztömeg (kg)	Menetkész tömeg* (kg)	Hasznos súly (kg)	Maximális vontatható tömeg (kg)		Max megengedett járműtömeg (kg)	Tetőterhelés (kg)	
					fékkal (12% lejtő)	fék nélkül			
Vivaro Electric M furgon									
Elektromos motor 100 kW/136 LE	50	normál	2800	1900	900	1000	750	3800	60
Elektromos motor 100 kW/136 LE	75	normál	3015	2100	915	1000	750	4015	60
Vivaro Electric L furgon									
Elektromos motor 100 kW/136 LE	50	normál	3000	2100	900	1000	750	4000	60
Elektromos motor 100 kW/136 LE	75	normál	3045	2120	925	1000	750	4045	60
Vivaro Electric M duplakabinos furgon									
Elektromos motor 100 kW/136 LE	50	normál	2800	1900	900	1000	750	3800	60
Elektromos motor 100 kW/136 LE	75	normál	3000	2100	900	1000	750	4000	60
Vivaro Electric L duplakabinos furgon									
Elektromos motor 100 kW/136 LE	50	normál	2900	2000	900	1000	750	3900	60
Elektromos motor 100 kW/136 LE	75	normál	3000	2100	900	1000	750	4000	60

*A jármű menetkész tömege tartalmazza a jármű saját tömegét, a vezető súlyát (75 kg-ot feltételezve), valamint a 90%-ig megtelt üzemanyagtartály tömegét. Az opciós tartalmak növelhetik a jármű saját tömegét, ami csökkenti a hasznos terhelhetőséget.

Opel Vivaro Electric - Műszaki adatok

Motor műszaki adatok

Motor	Elektromos motor (100 kW / 136 LE)
Max. teljesítmény (kW/LE)	100 / 136
30 perces teljesítmény (kW/LE)	55 / 77
Max. nyomaték (Nm)	260

Akkumulátor műszaki adatok

Akkumulátor kapacitás (kWh)	50	75
Végsebesség (km/h)	130	130
Gyorsulás 0-100 km/h (sec.)	12,1	13,3
WLTP hatótávolság - Furgon (km)	~224	~350
WLTP hatótávolság - Duplakabinos furgon (km)	~217	~341
WLTP energiafogyasztás (kWh/100 km)	21,7-26,1	24,4-27,3
Töltési idő (11 kW háromfázisú gyorsöltővel)	~ 4 óra 45 perc	~ 7 óra
Töltési idő (100 kW villámöltővel)	~ 32 perc (80%-os töltöttségi szintig)	~ 45 perc (80%-os töltöttségi szintig)

A képeken az alapsomagba nem tartozó, külön megrendelhető felszerelések is láthatóak. A képeken látható opcionális felszerelések felár ellenében kaphatóak. Fenntartjuk a jogot arra, hogy a gépjárművek dizájnját vagy a felszereltségét, illetve a jelen tájékoztatóban ismertetett árakat és egyéb feltételeket bármikor egyoldalúan módosítsuk. A katalógusban található színek, egyes formatervezési megoldások eltérhetnek a tényleges színektől és megoldásoktól. A gépjárművek elérhetősége, a különböző műszaki megoldások és felszereltségek országonként, illetve márkakereskedőnként eltérhetnek. A tartalom a 2024. február 1-én rendelkezésre álló információkon alapul. Jelen tájékoztatás nem minősül ajánlattételnek, a közölt adatok csak tájékoztató jellegűek, az AW OPL Distribution Kft. nem vállal felelősséget értük, azok semmilyen formában nem kötelezik az AW OPL Distribution Kft-t. Az AW OPL Distribution Kft. kizárja biztatási kárra vonatkozó felelősségét, avagy a nyomdai hibákból eredő tévedésekért való felelősségét. Jelen tájékoztatás nem teljes körű, a konkrét járművek felszereltségére, illetve műszaki adataira vonatkozó mindenkori aktuális információkért, illetve érvényes árajánlatért kérjük, keresse fel Opel Márkakereskedéseinket a pontos, minden részletre kiterjedő tájékoztatás érdekében. A tájékoztatóban megjelölt általános üzemanyag- illetve energiafogyasztási adatok csupán összehasonlítási célt szolgálnak; a tényleges fogyasztást jelentős mértékben befolyásolhatják egyéb körülmények is, így különösen, de nem kizárólagosan az egyéni vezetési stílus, a forgalmi, út-, és időjárási körülmények, a gépkocsi terhelése, a gumibroncsok állapota és nyomása, az üzemanyag minősége, a klímaberendezés használata vagy a karbantartás gyakorisága is. A modellek és opcionális felszerelések ára javasolt bruttó listaár, és forintban értendő. Az újrahasznosítási tervezés, a hulladékká vált járművek átvételi pontjai, és a hulladékká vált járművek újrahasznosítása kapcsán kérjük keresse fel a www.opel.hu oldalunkat. A jelen tájékoztatóban szereplő szellemi alkotások oltalom alatt állnak, azok jogosulatlan felhasználása tilos.

AW OPL Distribution Kft. – 2040 Budaörs, Szabadság utca 117.

A Meghosszabbított Jótállás a gyári alap jótállással megegyező tartalmú teljes jótállás. A Meghosszabbított Jótállás időtartama az új járművekre vonatkozó alap gyártói 2 ill. 3 éves, korlátlan futásteljesítményre szóló gyártói jótálláson felül, annak végétől kezdődően további 3 ill. 2 évig, de legfeljebb 5 év / 100 000 km futásteljesítmény eléréséig terjed ki (attól függően, hogy melyik következik be hamarabb). A részletes feltételek az Opel FlexCare Szerződési Feltételekben találhatóak. A kiterjesztett garancia ajánlatokról és annak feltételeiről tudjon meg többet a weboldalon: www.opel.hu/kiterjesztettgarancia

MY25A

KÉRJ TESZTVEZETÉST!



További részletek a modellről

Tesztvezetésre regisztrálok

Árajánlatot kérek

Tudj meg többet
az **OPEL.HU**
weboldalon!

Minden ajánlat visszavonásig vagy a készlet erejéig érvényes. A tájékoztatóban megjelölt árak forintban értendőek, és kifejezetten eltérő jelzés hiányában tartalmazzák az ÁFA-t, de nem tartalmazzák az üzembe és/vagy forgalomba helyezés költségeit, továbbá Opel márkakereskedésenként eltérhetnek. Az ajánlatban szereplő képek illusztrációk, a gépjárművek és az alkatrészek, felszerelések színét a megtekintéshez használt kijelzőtől függően a valóságtól eltérően jelenítheti meg. A leírások és az illusztrációk olyan felszereléseket is tartalmazhatnak, melyek nem részei az alapfelszereltségnek. A tájékoztatás nem teljeskörű, a gépjárművek pontos felszereltségéről, az Ön országában ténylegesen elérhető termékekről, extrafelszereltségről és az egyéb részletekről kérjük, érdeklődjön az Opel márkakereskedésekben vagy a www.opel.hu weboldalon.

Kombinált használat esetén az Opel Vivaro-e Cargo WLTP energiafogyasztása 21,7-27,3 kWh/100 km, CO₂ kibocsátása: 0 g/km változattól és forgalmi viszonyoktól függően. A tájékoztatókban megjelölt általános üzemanyag- illetve energiafogyasztási adatok csupán összehasonlítási célt szolgálnak; a tényleges fogyasztást jelentős mértékben befolyásolhatják egyéb körülmények is, így különösen, de nem kizárólagosan az egyéni vezetési stílus, a forgalmi, út-, és időjárási körülmények, a gépkocsi terhelése, a gumibroncsok állapota és nyomása, az üzemanyag minősége, a klímaberendezés használata vagy a karbantartás gyakorisága is. Az Opel emiatt a megadott tájékoztató adatok és a tényleges fogyasztás közötti eltéréstől eredő felelősséget kizárja. Az újrahasznosítási tervezés, a hulladékká vált járművek átvételei pontjai, és a hulladékká vált járművek újrahasznosítása kapcsán kérjük keresse fel a www.opel.hu oldalunkat.

Az Opel az ésszerűség határain belül erőfeszítéseket tesz annak érdekében, hogy a honlapon található adatok pontosak és naprakészek legyenek, de az Opel márkakereskedéseket és a AW OPL Kft.-t nem terheli felelősség a honlapon és a tájékoztatókban található esetleges elírások, pontatlanságok, vagy nem aktuális adatok és az azokból eredő bármilyen igény vonatkozásában. A honlapon és a tájékoztatókban foglalt árak, adatok és információk kizárólag tájékoztató jellegűek, nem minősülnek a Polgári Törvénykönyv szerinti ajánlatnak, nem kötelezik sem az Opel márkakereskedéseket, sem a AW OPL Kft.-t. A AW OPL Kft. mint az Opel gépjárművek kizárólagos magyarországi importőre a jelen tájékoztatóban és a www.opel.hu weboldalon közzétettek, így különösen, de nem kizárólag a gépjárművek megjelenésének, felszereltségének, árának, a termékspecifikációknak az előzetes bejelentés nélküli megváltoztatásának jogát fenntartja. A tartalom a 2024. február 1-jén rendelkezésre álló információkon alapul.