



ES

ÖNTÖLTŐ HIBRID

ES 300h

 **LEXUS**
EXPERIENCE AMAZING

ES

A Lexusnál számos dologra lehetünk büszkék, hisz vezetői és úttörői vagyunk a luxusautók technológiai megújulásának. Több mint 2,5 millió öntöltő hibrid* hajtású Lexus fut világszerte az utakon, melyek kifinomultságukkal, bizonyítottan kiváló minőségükkel és díjnyertes megbízhatóságukkal kitűnnek a tömegből. Az innovációra különleges lehetőségként tekintünk, melynek köszönhetően a vezetés újfajta élményét kívánjuk bemutatni.

Mindig az élményeket helyezzük az első helyre és arra koncentrálnunk, hogy milyen érzéseket ébresztünk ügyfeinkben.

Töltsön el néhány percet az ES 300h öntöltő hibrid vezető ülésében és Ön is megtapasztalja a Lexus által kínált különleges és egyedi élményt!

Lexus Electrified**.



01. ÉLVEZZE A FIGYELMET!
04-07. oldal

02. ÉLVEZZE AZ IZGALMAKAT!
08-11. oldal

03. ÉLVEZZE A LUXUST!
12-15. oldal

04. ÉLVEZZE A KAPCSOLÓDÁST!
16-19. oldal

05. ÉLVEZZE AZ ÚTTÖRŐ TECHNOLÓGIÁT!
20-23. oldal

06. MODELL
24-25. oldal

07. FELSZERELTSÉG
26-39. oldal

08. TARTOZÉKOK
40-41. oldal

09. SZÍNEK
42-43. oldal

10. MŰSZAKI ADATOK
44-45. oldal

11. ÉLVEZZE A MEGBECSÜLÉST!
46-47. oldal

* Az "öntöltő hibrid" hajtás egy benzinmotort és egy vagy több elektromotort kombinál. További információért lapozzon a 22-23. oldalra.

** Az "electrified" kifejezés számos különböző hajtásláncot magában foglal, amelyek közül néhány használ benzinmotort is az elektromotor mellett. Kérjük, további információért olvassa el a 20-21. oldalt.



MERÉSZEN ELEGÁNS

A KUPÉS FORMAVILÁG KIHÍVÓ KARAKTERT KÖLCSONOZ
AZ AUTÓNAK, AMELY KÍVÜL ÉS BELÜL EGYARÁNT
KIFINOMULTSÁGOT TÜKROZ.

Az ES 300h újragondolt hűtőrácsa és tripla LED fényszórója merész részleteket csempész az alapvetően kifinomult stílusú szedán formáiba, ezzel rögtön megragadva a tekintetet. Az ES egyedi karakterére ugyanúgy hatással voltak a sportkupék, mint a tágas szedánok, így az autó egyszerre elegáns és áramvonalas. Az új keréktárcsák és az Acélszürke fényezés tökéletesen kiemelik az ES 300h sportosságát, amelynek köszönhetően a Lexus kilépett a szedánok megszokott világából. Ez pedig a vezetőre is kihat, akit azonnal magabiztossággal tölt el az autó szépsége, kezelhetősége és teljesítménye.

A TECHNOLOGIA ÉS A MŰVÉSZET TALÁLKOZÁSA

A tágas helykínálat, a luxus és a praktikum mind olyan tulajdonságok, amelyeket elvárhat egy Lexus jelet a hűtőrácsán viselő szedántól. Az autóra pillantva elgyönyörködhet azokban az elemekben és élekekben, amelyek elegáns arányokat és izgalmas profilt kölcsönöznek az ES 300h-nak. Mindez a látványos fényjátékkal együtt a technológia és az emberi művészet harmóniáját nyújtja. Minden egyes alkatrész hozzájárul ahhoz, hogy az autó még kifinomultabb és még élvezetesebben vezethető legyen.





ÉLVEZZE A PILLANATOT!

A KIFOGÁSTALAN ÚTTARTÁS ÉS A HIHETETLENÜL GYORSAN REAGÁLÓ ÖNTÖLTŐ HIBRID HAJTÁSLÁNC PÁROSA EMLÉKEZETES ÉLMÉNYEKET NYÚJT A VOLÁN MÖGÖTT.

Az elragadó, kupés formavilág egy olyan szedánt foglal keretbe, melyet a vezetési élmények teljességét szem előtt tartva terveztünk. A menet közben, lassításkor vagy fékezéskor önmagát töltő hibrid* hajtáslánc lendületes és egyenletes gyorsítást biztosít, alacsony reakcióidő mellett. Az autó nem igényel külső forrásból való töltést, ennek ellenére az akkumulátor hatótávolsága miatt nem kell aggódnia. A hibrid autózás hangulatát az elektromos hajtás szinte tökéletes csendje és az autópályán haladás kifinomultsága biztosítja a vezető és utasai számára.

A negyedik generációs Lexus öntöltő hibrid rendszer minden helyzetben erőt és magabiztosságot sugall. A legapróbb részletekre is gondosan odafigyeltünk, hogy kihangsúlyozzuk az autó exkluzivitását, ilyenek például az új hűtőrács elemek, melyek segítségével minimális menetzajjal, illetve turbulenciákkal telik majd útja. A felhasznált anyagok elhelyezésével is ezt az odafigyelést mutatjuk, melyek a továbbfejlesztett hátsó futóművel közösen kiváló irányíthatóságot, stabilitást és menetkényelmet biztosítanak.

STABILAN URALHATÓ

Az újratervezett pedáloknak köszönhetően, még közvetlenebb az autóval való kapcsolat gázadás és fékezés közben. Az üzemmódváltó segítségével az autót a vezetési stílusához igazíthatja, hogy a lehető legközelebbinek érezze a Lexus kiváló mérnökcsoportja és a Takumi mesterek által megálmodott és tökéletesített élményeket. A precízen irányítható, megújult ES vezetése közben nem kell lemondania az izgalmakról sem.

Útközben mintha az autó és vezetője is egy kényelmesebb viseletre cserélné az öltönyét, mely kifejezi az ES 300h volánja mögött megélhető érzelmek széles skáláját: a magabiztosságot, eleganciát, a felhőtlen szórakozást és a vidámságot.

Az ES 300h gazdaságosabb és hatékonyabb, mint a hagyományos hajtásláncokkal ellátott szedánok. A negyedik generációs Lexus öntöltő hibrid technológiának köszönhetően vegyes használatban körülbelül az út felét képes tisztán elektromos hajtással megtenni, így komoly üzemanyag-megtakarítással és alacsony károsanyag-kibocsátással számolhat.

* A Lexus öntöltő hibrid hajtásáról a 22./23. oldalon talál további részleteket.

A katalógusban bemutatott képek a nyomtatás időpontjában rendelkezésre álló legfrissebb információkon alapulnak.





ES 300h

ÉLVEZZE A LUXUST!

“Olyan érzés megteremtésén dolgoztunk, amelynek köszönhetően a vezető és utasai rögtön otthon érzik magukat.”

Yasuo Kajino
az ES főmérnöke

A SZÉPSÉG BELÜLRŐL FAKAD

TAPASZTALJA MEG AZ ES MESTERI KIDOLGOZÁSÚ
UTASTERÉNEK HARMÓNIAJÁT!

A megújult ES 300h volánja mögött ülni egyet jelent a tökéletes harmóniával. Ezt az alacsony, mégis kényelmes üléspozíció és a Takumi mesterek által megalkotott kormánykerék biztosítja. A letisztult műszerfal és a szélvédőre kivetített vezetési információ (HUD) elhelyezése lehetővé teszi, hogy semmi ne vonja el a vezető figyelmét az útról. Már azelőtt úgy érezhetjük, hogy úton vagyunk, mielőtt a Lexus öntöltő hibrid* hajtáslánca mozgásba lendítene minket.

Az autó belterében kizárólag tökéletesen megtervezett és kidolgozott részletekkel találkozhatunk, amelyek a Lexus híres Takumi mestereinek munkáját dicsérik. Mostantól új stílusú belső borítások is rendelhetők, és mindez a lenyűgöző dekorációs betétekkel és a fekete műszerfallal együtt a kézműves kidolgozás érzetét keltik. Az utastér különleges aurája a nagy helykínálattal együtt olyan megnyugtatóan kellemes hangulatot kelt, mint egy hívogatóan kényelmes nappali.

AZ UTASOK KÉNYELMÉNEK SZOLGÁLATÁBAN

A Lexus által nyújtott kényelmet az autó utasai is megtapasztalhatják, mert közel egyméteres a lábtér a hátsó ülésor előtt, amelynek középkonzolván saját kezelőpanel található, hogy maguk állíthassák be az ülésüket és az ülésfűtést. A Lexus klímaberendezés segítségével pedig az autó minden utasa számára személyre szabott, ideális hőmérséklet biztosítható. Az utasok zenei élményét a 17 hangszórós Mark Levinson® Premium Surround audiorendszer teszi lehetővé, amit kifejezetten az ES-hez alkottak meg, hogy tökéletesen passzoljon a példátlanul csendes utastérhez, és amire számtalan munkaórát áldoztak a Lexus és a Mark Levinson hangmérnökei.

* A Lexus öntöltő hibrid hajtásáról a 22./23. oldalon talál további részleteket.





INTELLIGENS GONDOSKODÁS

A MEGÚJULT ES BIZTONSÁGI RENDSZEREI A VÉDELEM KÜLÖNLEGES ÉRZÉSÉT NYÚJTJÁK, ÍGY ÖN NAGYOBB BIZTONSÁGBAN ÉREZHETI MAGÁT UTAZÁS KOZBEN, MINT VALAHA.

Bármelyik felszereltséget is választja, a megújult ES 300h minden eddiginél több technológiával veszi körül, amelyek közül néhány most először áll rendelkezésre egy Lexusban, és a legtöbbjük az Omotenashi szellemiségét testesíti meg. Ez nem más, mint a hagyományos japán vendégszeretet filozófiája, ami még azelőtt teljesíti a vendég kívánságait, hogy azok egyáltalán megfogalmazódnának benne - és éppen ettől olyan innovatív egy Lexus. Jó példa erre a klímaberendezés, ami nanoe™ X részecskéket bocsát ki, egyrészt meggátolva a vírusok és baktériumok terjedését, másrészt csökkentve a kellemetlen szagokat, továbbá hidratálva az autóban ülők bőrét és haját.

FOKOZOTT KAPCSOLÓDÁS

A Lexus Link alkalmazás egy sor csatlakoztatott szolgáltatást kínál az alapfelszereltség részeként. A vezetési információk segítségével követheti utazásainak adatait. A saját autó keresése funkció elvezeti autójához. Értesítéseket kaphat, ha nyitva hagyta autójának ablakait, vagy elfelejtette lekapcsolni a fényszórókat. Végül, de nem utolsósorban otthonának kényelméből olvashatja le az ES modelljének szélvédőjét, bekapcsolhatja a vészvillogókat, vagy akár nyithatja és zárhatja autóját. Az okos szolgáltatások pedig még ennél is többet kínálnak: felhőalapú navigáció, hangvezérlés, élő forgalmi és közlekedési információk is rendelkezésre állnak.

A LEGJOBB KEZEKBEN

Az ES 300h Lexus Safety System + (LSS+) csomagja két új rendszert is tartalmaz. Az ütközést megelőző biztonsági rendszer kanyarodási asszisztense érzékeli a szembejövő járműveket és az úttesten átkelő gyalogosokat, amikor Ön bekanyarodik. A vészhelyzeti kormányzási asszisztens pedig segít szabályozni a kormányozdulatokat, amikor hirtelen beavatkozás szükséges, például egy váratlanul felbukkanó gyalogos kikerülése érdekében. A megújult ES 300h modellben megjelenik a kanyarodási sebességet csökkentő funkció is, ami automatikusan lassít, ha az autó túl nagy sebességgel érkezik a kanyarhoz, valamint az adaptív sebességtartó automatika is be van kapcsolva. A BladeScan® Type intelligens távolsági fényszórókapcsolás segítségével tisztábban és nagyobb távolságból láthatók a gyalogosok és az útjelzések, miközben az ES nem vakítja el a szembejövőket.





ÉLVEZZE AZ ÚTTORÓ TECHNOLÓGIÁTI!

AZ ÁLOM VALÓRA VÁLIK

Az 1990-es években a luxusautókat nagy fogyasztású motorok jellemezték. Az ezredfordulón azonban a világ felébredt, és észrevette, hogy a károsanyag-kibocsátás csökkentésére van szükség, méghozzá a belső égésű motorok leváltásával. Egy új hajtáslánc-megoldás kellett, és az első prémium autómárka, amely erre az útra lépett, a Lexus volt.

Az összes fontos hibrid komponens házon belül fejlesztettük és gyártottuk, így autóink kifinomultak és élménydúsak lettek.

Két évtizeddel később a Lexus álma az alacsony károsanyag-kibocsátású luxusutazásról egy konkrét tervvé formálódott. Minden egyes elektromotorral szerelt autónkkal közelebb kerülünk a végső célunkhoz..



A LUXUSAUTÓK ELEKTRIFIKÁCIÓJÁNAK ÚTTORÓJE ÉS VEZETŐJE

Az első prémium szedánunk 30 évvel ezelőtti bemutatója óta a Lexus a kivételes megjelenés, a minőség, és kifinomultság szinonimája lett. A legfontosabb azonban mégis az, hogy a Lexus egy olyan vállalat, amely sosem hátrál meg az innováció elől, és mindig az Önök igényeit priorizálja. Ennek az egyedülálló hozzáállásnak köszönhető, hogy 2005-ben megszületett a világ első prémium hibridje - az RX 400h SUV.



ÖNTÖLTŐ HIBRID, PLUG-IN HIBRID VAGY TISZTÁN ELEKTROMOS

Jelenleg a Lexus hat kiváló öntöltő hibrid* hajtású modellt kínál, és a világ útjain futó prémium hibridek többségét a Lexus emblémája díszíti. Nincs még egy luxusautómárka, amely versenyezhetne velünk a hibridek fejlesztésében, gyártásában, háttérszolgáltatásaiban és újrahajásításában. Öntöltő hibridjeinket* sosem kell külső áramforrásból feltölteni, és mindegyikben rendelkezésre áll az elektromos hajtás (EV) üzemmód is, hogy Ön üzemanyag-fogyasztás nélkül autózhasson.

Az új "Lexus Electrified" jövőképünk első szereplőjeként 2020-ban bemutattuk a tisztán elektromos UX 300e modellt, az elektrifikáció következő állomásaként pedig az első plug-in hibrid Lexus, az NX 450h+ bővítette a kínálatot, amelyhez a dedikált elektromos platformra épülő RZ 450e csatlakozott.



A JÖVŐ A "LEXUS ELECTRIFIED"

Bár a Lexus öntöltő hibrid* modelljeinek kínálata rendkívül sikeres, eszünkbe sem jut, hogy most megpihenjünk. 2021-ben az LF-Z Electrified koncepcióautóval egy új fejezetet nyitottunk az elektromos autózás világában. A Lexus "Élje át a pillanatot!" mottóját szem előtt tartva, a modell kiváló vezetési élményt kínál, méghozzá az innovatív technológiák és egy elektromos autók számára kifejlesztett platform segítségével. A lenyűgöző dinamizmust az akkumulátor, az elektromotorok és a DIRECT4 összerékhajtás precíz összehangolásával értük el.

Ez pedig csak a kezdet, ugyanis 2025-re 10 új plug-in hibrid, öntöltő hibrid* és tisztán elektromos modell bemutatását tervezzük, melyeket az LF-Z tanulmány inspirált..

* A Lexus öntöltő hibrid hajtásáról a 22./23. oldalon talál további részleteket.



ÉREZZE A FELELŐSSÉGET!

ÁLLANDÓ TEMPÓNÁL SZINTE HANGTALAN SUHANÁS

A Lexus öntöltő hibridek vezetése pihentető és könnyed érzés. Magasabb sebességtartományokban a kiemelkedően csendes benzinmotor halkán kapcsolódik be a hajtásba, és ha szükség van rá, az elektromotor is rásegít. Amikor a motor optimális fordulatszámon dolgozik, akkor a felesleges energiát az autó az akkumulátor töltésére használja fel. Az alacsony károsanyag-kibocsátás és fogyasztás mellett a benzinmotor és az elektromotor szinte tökéletes összhangja adja azt a kivételes vezetési élményt, ami meghatározza az ES 300h karakterét.

ELEKTROMOS HALADÁS ALACSONY SEBESSÉGNÉL

Elinduláskor és az alacsonyabb sebességtartományokban az ES 300h hajtásáról az erős első elektromotor gondoskodik. Ilyenkor az autó szinte teljesen hangtalanul, üzemanyag-fogyasztás és károsanyag-kibocsátás nélkül halad.

ÉREZZE A VILÁG LEGFEJLETTEBB HIBRID TECHNOLÓGIÁJÁNAK EREJÉT!

MI AZ A LEXUS ÖNTÖLTŐ HIBRID?

A kiemelkedően finom járású benzinmotort és az egy vagy több elektromotort párosító Lexus öntöltő hibridek mindig is a mércét jelentették a prémium autók világában. Az Ön kényelme érdekében a Lexus hibridek magukat töltik lassítás és fékezés közben, így nem kell aggódnia a hálózati töltés, vagy az akkumulátor hatótávolsága miatt. Csak dőljön hátra, és élvezze az erőt és irányítást; mindezt annak tudatában, hogy autója takarékosabb és jóval kevesebb károsanyagot bocsát ki, mint a hagyományos erőforrással szerelt autók.

MIÉRT FONTOS AZ ELEKTROMOS HAJTÁSOK BEVEZETÉSE?

Az üvegházhatású gázok mérséklése érdekében, és hogy célunkat elérve nulla emissziójú vállalatokká váljunk, létfontosságúnak tartjuk az autók villamosítását. A világ legelső hibrid hajtású luxusautója, az RX 400h bemutatása óta a Lexus mindent megtesz azért, hogy a fejlett öntöltő hibrid hajtásláncok* széles körben elterjedjenek. Amellett, hogy csökkentjük autók károsanyagkibocsátását, 2050-re azt is el szeretnénk érni, hogy a Lexus-gyárak a lehető legalacsonyabb CO₂-emisszióval és minimális vízfelhasználással működjenek**.

MILYEN ÉRZÉS EGY LEXUS HIBRID TULAJDONOSÁNAK LENNI?

Mindent megteszünk azért, hogy a Lexus hibrideket ugyanolyan élvezet legyen vezetni, mint birtokolni. Európa útjait jelenleg mintegy 400.000 Lexus hibrid rója, amelyek egytől egyig ultramodern japán üzemünkben készültek, olyan minőségi előírások alapján, amelyeket világszerte rengeteg megbízhatósági díjjal jutalmaztak. Ugyanakkor autók nemcsak hihetetlenül kiegyensúlyozottan és megbízhatóan működnek, hanem fenntartási költségük is alacsony - az alacsony fogyasztás mellett a fékek, a gumik és más alkatrészek kevésbé kopnak, köszönhetően az energiavisszanyerő fékezésnek és a fejlett teljesítményvezérlő rendszereknek.



ENERGIA-VISSZANYERŐ FÉKEZÉS, NINCS SZÜKSÉG TÖLTÉSRE

Lassulásnál, egyenletes tempójú haladásnál és megállásnál a benzinmotor csendben kikapcsol. Ha Ön fékez vagy leveszi a lábát a gázpedálról, az energia-visszanyerő fékrendszer hasznosítja a mozgási energiát, mely más autókban ilyenkor kárba vész. Az ES 300h ezt az energiát elektromos árammá alakítja, és az akkumulátorban tárolja azzal az energiával együtt, amely magasabb sebességtartományokban vált feleslegessé.

ERŐTELJES, EGYENLETES GYORSULÁS

A Lexus öntöltő hibrideinek vezetése igazi élmény. Dinamikus gyorsítás során az ES 300h 2,5 literes benzinmotorja mellett az elektromotor is azonnal mbekapcsolódik a hajtásba, és az erőforrások együttese kiváló nyomatékot biztosít a tempó lendületes és egyenletes fokozásához.

* Az "electrified" kifejezés számos különböző hajtásláncot magában foglal, amelyek közül néhány használ benzinmotort is az elektromotor mellett. Kérjük, további információkért olvassa el a 20-21. oldalt.
** www.lexus.eu/environment

A katalógusban bemutatott képek a nyomtatás időpontjában rendelkezésre álló legfrissebb információkon alapulnak.

Tudjon meg többet: www.lexus.hu/electrified/hybrid

AZ ES 300h

A negyedik generációs Lexus öntöltő hibrid rendszerrel hajtott ES 300h szedán olyan platformra épül, amely lehetővé tette a dinamikus formák és a kiemelkedően finom vezethetőség kialakítását. Az utastér különösen tágas és nagyon csendes, a kézműves minőségű anyagok pedig magas színvonalat képviselnek. Az utasok védelméről a Lexus Safety System+ gondoskodik, mely új mércét állít a biztonság terén.



01. 4. GENERÁCIÓS LEXUS ÖNTÖLTŐ HIBRID

Az öntöltő hibrid* rendszerrel ellátott ES 300h kiemelkedően kifinomult teljesítményt nyújt, miközben a hagyományos benzines és dízelhajtású szedánoknál alacsonyabb az üzemanyag-fogyasztása és széndioxid-kibocsátása. A 2,5 literes, négyhengeres, Atkinson-ciklusú benzinmotor és az eddigieknél könnyebb, még kisebb elektromotor párosából összeállított rendszer teljesítménye 218 lóerő, üzemanyag-fogyasztása kombinált ciklusban pedig 5,1 l/100 km**.

02. RENDKÍVÜL HATÉKONY BENZINMOTOR

A 2,5 literes erőforrás teljesen új fejlesztés, és gyors égési technológiájának köszönhetően ez az egyik legkedvezőbb termikus hatásfokú egység a sorozatgyártású motorok között. Ez a tulajdonsága az emisszió vagy az üzemanyag-fogyasztás növekedése nélkül is magasabb teljesítményt eredményez. Mindezt egyenes vonalú szívónyílásokkal, javított szelepelrendezési szögökkel és lézeres megmunkálású szelepfészekkel érték el a tervezők. A változó átfolyású olajszivattyú, a többfuratú injektorok, a szívóoldali szelepek VVT-iE vezérlése és a változó hűtőrendszer szintén hatásosan járultak hozzá az erőforrás hő- és égésvezérlésének tökéletesítéséhez.

03. KIEMELKEDŐEN KIFINOMULT HIBRID ERŐÁTVITEL

Az új hibrid erőátviteli egységet kifejezetten a 2,5 literes motorhoz tervezték a mérnökeink. Míg a korábbi egységben az elektromotorok koaxiálisan helyezkedtek el, addig az újban több tengelyes elrendezést alkalmaztak, így az egység hosszát közel 30 mm-el csökkenteni tudták. A hagyományos bolygókerekes áttételt párhuzamos tengelyű váltóműre cserélték, amely egy kompakt blokkban foglalja magában a bolygókerekes osztóművet, a parkoló és a ellenirányú egységet.

04. KOMPAKT HIBRID AKKUMULÁTOR

Az elektromotorokat hajtó nikkkel-metál-hidrid akkumulátort a csomagtartóból a hátsó ülés alá helyezték át. Ez úgy vált lehetővé, hogy az akkumulátor magasságát 120 milliméterrel csökkentették, és a hűtőrendszer méretét is redukáltuk. Az akkumulátor áthelyezése nem csak helyet szabadított fel a csomagtartóban, hanem javította az ES súlyelosztását, és ezáltal az autó vezethetőségét is.



* A Lexus öntöltő hibrid hajtásáról a 22./23. oldalon talál további részleteket.

** WLTP szerinti mérés. További információ a WLTP tesztelési eljárásról: www.lexus.eu/wltp#nedc

01. HÁTSÓ LÉGTERELŐ

Az egyedi formavilágú hátsó légtérrelő javítja az ES modell aerodinamikáját.

02. HÁTSÓ LÖKHÁRÍTÓ

Az ES 300h hátsó lökhárító-borítása magabiztos kiállással ruhazza fel az autót.

03. BI-LED FÉNYSZÓRÓK

A kiváló éjszakai látás érdekében ezekben az energiatakarékos fényszórókban ugyanaz a fényforrás biztosítja a távolsági és a tompított világítást. A látványt a Lexus jellegzetes, L-alakú nappali menetténye egészíti ki.

04. TRIPLA LED FÉNYSZÓRÓK

Ezekben a fényszórókban három LED fényforrás működik, amelyek kiváló fényeloszlást biztosítanak. A szekvenciális irányjelzőkkel kombinált lámpatestek a különféle időjárási körülmények közt is tökéletes megvilágítást adnak, így ködös időben is megfelelő látási viszonyokat teremtenek.

05. 17" KONNYŰFÉM KERÉKTÁRCSÁK

Új kéttónusú kialakítás: csiszolt felület és középszürke metálfényezés. A perem felé szélesedő küllők egybeolvadnak, hogy szélesebb benyomást keltsenek és javítsák a kerekek aerodinamikai teljesítményét.

06. 18" KONNYŰFÉM KERÉKTÁRCSÁK

Az újratervezett, csiszolt felület és a sötétszürke metálfényezés kombinációja sportos benyomást kelt.

07. 18" LUXURY KONNYŰFÉM KERÉKTÁRCSÁK

Zajcsökkentő keréktárcsák ezüst metálfényezéssel. Az öt dinamikus, orsó formájú küllő hatásosan hangsúlyozza ki a kerék méretét.

08. KANYARMEGVILÁGÍTÓ FUNKCIÓ

A LED kanyarfények extra megvilágítást biztosítanak azokon az útfelületeken, amerre az autó éppen kanyarodik.

09. KUPÉS SZILUETT

Szakítva az előző generációk formavilágával az ES karcsú tetővonalá kihangsúlyozza a jármű alacsony építését és áramvonalas kialakítását.

10. IDŐJÁRÁSHOZ IGAZODÓ VILÁGÍTÁS

Az adaptív távfény-vezérléssel felszerelt változatokban az időjáráshoz igazodó világítás csökkenti a vakítást, amikor ködös időben éjszaka közlekedünk.

11. NAPFÉNYTETŐ

Az elektromosan billenthető és csúsztatható napfénytető fényel tölti meg az ES utasterét.

12. LÁBBAL NYITHATÓ CSOMAGTÉRAJTÓ

Kényelmesen pakolhat az ES csomagterébe, hiszen a csomagtér nyitásához és zárásához az is elég, ha megmozdítja lábát a hátsó lökhárító alá épített érzékelő előtt - és ehhez mindössze annyi kell, hogy Önél legyen az intelligens kulcs.



01-02



03



04



05



06



07



08



10



09



11



12

01. VEZETŐKÖZPONTÚ UTASTÉR

A zavaró tényezők további csökkentése érdekében az új 12,3" érintőképernyő egyszerűbben használható, mint a korábbi modellben, a legfontosabb kezelőszervek és kijelzők pedig a lehető legközelebb kerültek a vezető látóteréhez. A zökkenőmentes kezelés érdekében az olyan kapcsolók, mint például az üzemmódválasztó, mind a vezető köré kerültek.

02. S-FLOW KLÍMAVEZÉRLÉS

Az S-Flow klímavezérlés a külső időjárási viszonyokat is figyelembe véve intelligensen szabályozza az utastér hőmérsékletét, így nemcsak kimagasló kényelmet kínál, hanem az üzemanyag-fogyasztást is csökkenti. A rendszer azt is érzékeli, ha egy ülés üres, és ennek megfelelően vezérli a légbefúvást. A megújult ES 300h-ban egy szenzor figyelni az utastér páratartalmát és az utastér, illetve a szélvédő hőmérsékletét, hogy mindig meg tudja előzni a párasodást. A klímamenedzser nanoe™ X részecskéket juttat az utastérbe, amivel egyrészt ártalmatlanítja a vírusokat és a baktériumokat*, másrészt pedig csökkenti a kellemetlen szagokat**, ráadásul mindeközben hidratálja az utasok bőrét és haját.

03. KORMÁNYKERÉK

A háromküllős kormánykereket valódi bőr és finoman csiszolt fa borítja. Az opcionálisan rendelhető kormánykerékfűtés fokozza a komfort érzetet, különösen a hideg reggeleken. A kormányon elhelyezett gombokkal kezelheti az audiorendszert, a telefont, a hangvezérlést, a multi-információs kijelzőt, az adaptív sebességtartó automatikát és a sávtartást segítő rendszert.

04. FŰTHETŐ ÉS SZELLŐZTETHETŐ ÜLÉSEK

A vezető- és utasüléshez ülésfűtés is rendelhető, a forró nyári napokon pedig a klímából áradó hűvös levegő közvetlenül az ülésbe irányítható. Külön figyelmesség, hogy a hátsó ülésekhez is kérhető ülésfűtés.

05. BŐRÜLÉSEK

Az ES üléseinek sima tapintású bőr vagy fél-anilin bőr borítása tökéletesen példázza a japán Takumi kézműves kidolgozás kifogástalan minőségét. Az ülésbőrítésekhez felhasznált bőr hibátlan, a varratok pedig hihetetlenül precízek.

06. AZ ELSŐ ÜLÉSEK MOZGATÁSA

Az ergonomikus ülés helyzet mérsékli a kifáradást, és kellemes, védett érzetet nyújt. Az elektronikusan állítható mechanika rengeteg különféle ülés pozíciót kínál, amelyek a legkülönbözőbb testalkatokhoz is tökéletesen hozzáigazíthatók. Hogy a hosszú utazások még kényelmesebbek legyenek, a Prestige és a Luxury kivitelekben a deréktámasz 4 irányban állítható.

07. HÁTSÓ ÜLÉSSORI VEZÉRLŐPANEL

A hátsó utasok számára egy vezérlőpanel áll rendelkezésre, hogy módosítani tudják a klíma, az audiorendszer, a hátsó ülésfűtés, a hátsó üléstámlák és napárnyékolók beállításait.

08. HÁTSÓ ÁRNYÉKOLÓ

A forró napokat kellemesebbé varázsolják az elektromos mozgató hátsó árnyékolók. A hátul ülők maguk választhatják ki, mennyire szeretnék leárnyékolni a hátsó- és az oldalüvegeket.



01-02-03-04



05-06



07



08

01. AERODINAMIKA

Az új ES padlólemeze szinte teljesen sík, mely nemcsak az üzemanyag-fogyasztást, hanem a szélzajt és a turbulenciát is csökkenti. Hogy megakadályozzuk a zajok beszivárgását az utastérbe, az ajtóperemeken extra szigetelést alkalmaztunk, a réseket minimumra csökkentettük a padlón és az autó tetejének hátsó részén, illetve a karosszériaelemek szigetelését optimálisan alakítottuk ki. A továbbfejlesztett hűtőrács úgy vezeti el a levegőt, hogy közben csökkenti a szélzajt.

02. HYBRID ACOUSTICS™

A műszerfal háromrétegű Hybrid Acoustics™ szigetelése két filclap és a közéjük épített hangszigetelő réteg kombinációja. E megoldásnak köszönhetően az ES 300h még nagy sebesség mellett is rendkívüli utazási élményt kínál.

03. SZILÁRD ÉS KONNYÚ KAROSSZÉRIA / FELFÜGGESZTÉS

Az ES rendkívül kifinomult rugózásának és stabil futásának záloga a megerősített karosszéria. A szegmensben elsőként alkalmazott lézerhegesztési és ragasztási eljárások gondoskodnak arról, hogy az autó alváza rendkívül erős legyen; ezzel, illetve a kis tömegű anyagok segítségével sikerült a karosszéria súlyát a minimumra csökkenteni, az autó fogyasztását is javítva. Ezenkívül a felfüggesztés első toronymerevítője és az újratervezett hátsó futómű tovább növeli a karosszéria stabilitását.

04. LENGŐSZELEPES LENGÉSCSILLAPÍTÓ*

A megújult ES számára kifejlesztett lengőszelepes lengéscsillapító alacsony sebességnél és autópályán haladásnál is kiváló csillapítást biztosít, mellyel kiemelkedő kormány-visszajelzéseket és stabilitást ad, az átlagon felüli menetkényelemről már nem is beszélve.

05. AKTÍV ZAJCSÖKKENTÉS

Az aktív zajcsökkentés elnyomja a belső térbe beszűrődő motorhangokat. A hangszórókból áradó zajkioltó hanghullámok nagy mértékben csökkentik az utastérbe bejutó külső zajokat.

06. ÜZEMMÓDVÁLASZTÓ

Az üzemmódválasztó kapcsolóját a műszeregység mellett helyeztük el, így a kezeléséhez alig kell elfordítania a tekintetét az útról, vagy megváltoztatni üléspozícióját. A rendszer három beállítást kínál (Eco, Normal és Sport), az ES 300h F SPORT felszereltség esetében viszont öt üzemmóddal (Eco, Normal, Custom, Sport S és Sport S+) igazíthatja az autó viselkedését a pillanatnyi hangulatához vagy az adott körülményekhez.

07. ELEKTROMOS SZERVOKORMÁNY

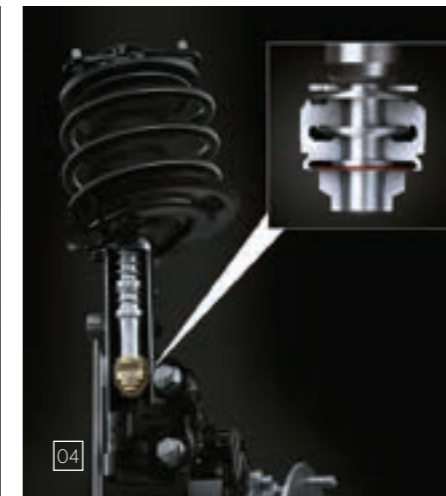
A hagyományos, kormányoszlopon való elhelyezést leváltva a szervomotor most közvetlenül a fogaslécen kapott helyet, ami sokkal közvetlenebb visszajelzéseket ad az útról, így a vezető még inkább eggyé válhat az autóval.



01-02



03



04



05



06



07

01. 10 HANGSZÓRÓS AUDIORENDSZER

Az ES modellhez elérhető 10 hangszórós audiorendszer valóságban adja vissza az eredeti hangokat miközben élő koncertélményt teremt. A digitális jelfeldolgozó technológiának köszönhetően még a tömörített MP3 audiofájlok is CD-minőségben szólnak meg. A műszerfal két szélén, optimális szögben elhelyezett hangszórók dinamikus és gazdag hangzást kínálnak, így a hanghullámok akár közvetlenül a hangszóróból, akár az ablakokról visszaverődve hatékonyan jutnak el a hallgatóhoz.

02. 17 HANGSZÓRÓS MARK LEVINSON® AUDIORENDSZER, PUREPLAY TECHNOLOGIÁVAL

A Mark Levinson® PurePlay rendszert arra tervezték, hogy az autó utasai – az elfoglalt helyüktől függetlenül – az eddigi legerőteljesebb, legprecízebb és legtisztább hangélményben legyenek részesülők. A PurePlay számos egyedülálló megoldással biztosít kimagasló teljesítményt: ilyen például a precíziós állomáskeresés, a hangszórók világszínvonalú tervezése és elhelyezése, valamint a páratlan hangolási és dekompresziós technológiák. Hét darab Unity™ hangszóró vállmagasságban kapott helyet az utastérben, ami javítja az akusztikát és kellemes hang-színergiát eredményez. A rendszert két mélynyomó egészíti ki az első ajtóknál, valamint egy nagyobb (265 mm-es) mélynyomó, ami a hátsó szélvédő alatt kapott helyet.

03. OPTITRON MŰSZEREGYSÉG

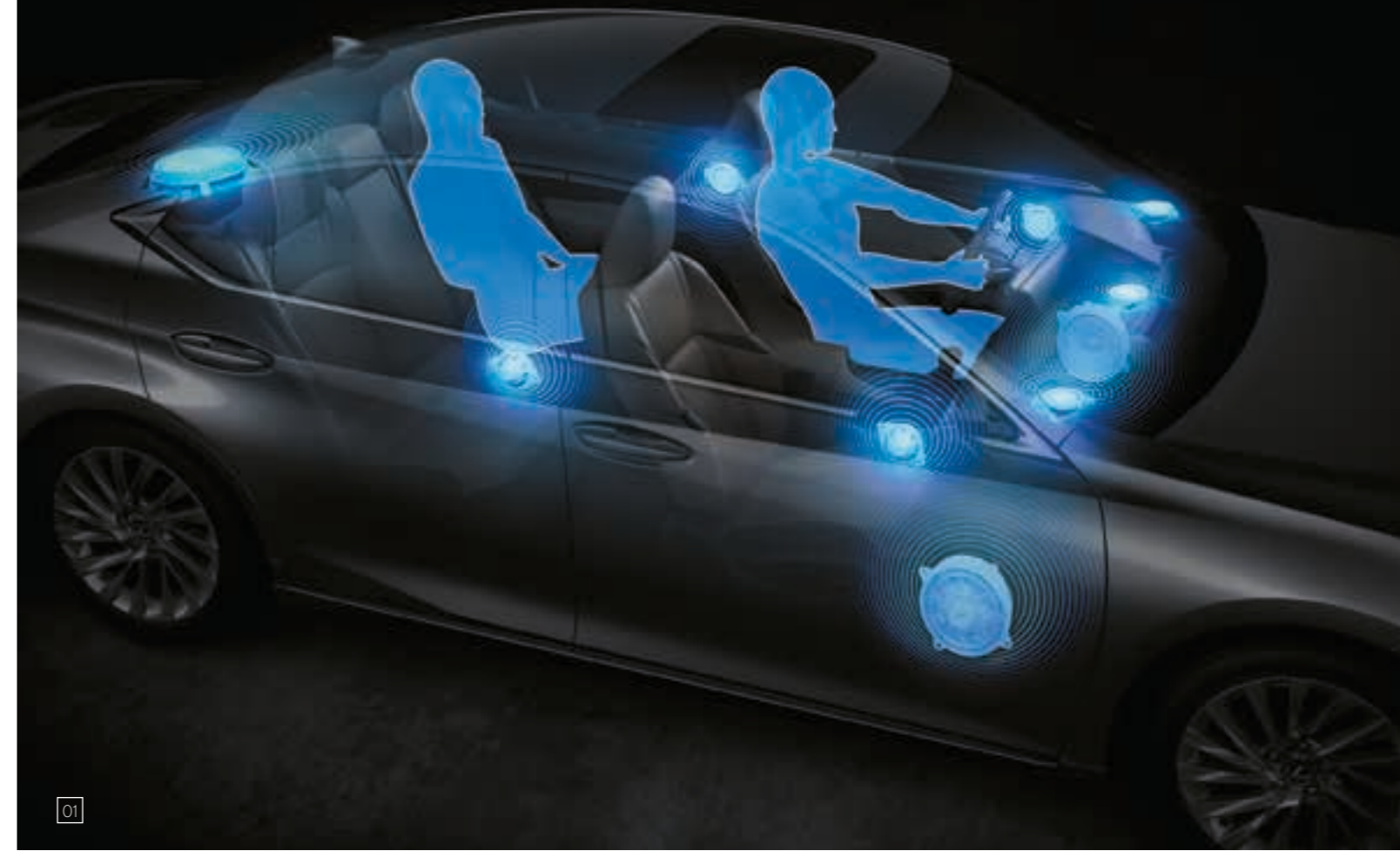
Az ES 300h éles és tiszta Optitron műszeregységet kínál a központi 7" TFT (vékonyfilmes-tranzisztor) LCD (folyadékkristályos képernyő) megjelenítő képében.

04. SZÉLVÉDŐRE KIVETÍTETT VEZETÉSI INFORMÁCIÓ (HUD)

A berendezés színesben, közvetlenül a szélvédőre vetíti ki a jármű adatait. A 260 mm x 97,5 mm méretű képen a navigációs utasításokat, az audiorendszer beállításait vagy a biztonsági figyelmeztetéseket is anélkül olvashatja le, hogy elfordítaná tekintetét az útról.

05. VÉSZHELYZETI E-CALL SEGÉLYHÍVÓ RENDSZER

A biztonság érdekében az E-Call rendszer kézi és automatikus vész hívásra is képes. Egy légszák-nyitással járó baleset esetén az autó képes automatikusan elküldeni a hatóságok számára a saját helyzetét és ismertetőjegyeit. A vészhelyzeti segélyhívó gombbal pedig bármikor kézi vezérléssel is értesítheti a hatóságokat.



01



02



03



04



05



01



02

01. ÚJ LEXUS MULTIMÉDIA

A Lexus ES gyorsabb és felhasználóbarátabb, egyben megnövelt felbontású 12,3" érintőképernyővel rendelkezik, melyhez Lexus Prémium Navigációs rendszer párosul. A megújult Lexus multimédia az első olyan beépített navigációs rendszer, amely rendszeresen frissíti a térképet és a forgalmi adatokat. Ezen felül a "Szia Lexus!" hangvezérlés is megjelenik az ES-ben.

02. OKOSTELEFON-INTEGRÁCIÓ

Az Android Auto® és a vezeték nélküli Apple CarPlay® alkalmazással az ES központi kijelzőjén megjelenítheti és kezelheti több okostelefonos alkalmazását.

03. LEXUS LINK - CSATLAKOZTATOTT SZOLGÁLTATÁSOK

Az Lexus Link alkalmazáshoz kapcsolódva ES modelljében elérheti a Lexus Csatlakoztatott Szolgáltatásait. A Lexus Link az alábbi szolgáltatásokhoz kínál ingyenes hozzáférést 10 éven át:

- Vezetési adatok: Nyomon követheti utazásait és azok paramétereit, illetve megjelölheti üzleti útjait.
- Hibrid vezetési tréner: Segít, hogy még takarékosabban tudja vezetni autóját.
- Saját autó keresés: Megmutatja Lexusa helyzetét, és elvezeti hozzá.
- Karbantartási napló: Segít követni ES modelljének karbantartásait.
- Visszajelző lámpák: Elmagyarázza a hiba jelzések jelentését, és tájékoztat az aktív hibákról.
- Őrangyal üzenetek: Értesíti Önt, ha nyitva hagyta autójának aajtait, ablakait, vagy elfelejtette lekapcsolni a fényszórókat.

04. LEXUS LINK - OKOS SZOLGÁLTATÁSOK

ES tulajdonosként 10 évig élvezheti ingyenesen a Lexus Link Csatlakoztatott Szolgáltatás csomagot. A Lexus Link Okos Szolgáltatás csomag szintén díjmentes az autó vásárlásától számított első négy évben, majd utána az előfizetés megújítható. A csomag a következő főbb szolgáltatásokat

- Felhőalapú navigáció és hangvezérlés
- Közúti események és valós idejű forgalmi információk
- Utcai és egyéb parkolóhelyek elérhetősége
- Távirányítású klíma¹: Az ES távirányítású klímavezérlést is kínál, beleértve a kormányfűtést, ülésfűtést és az utastér hőmérsékletének beállítását.
- Távvezérelt nyitás/zárás
- Távvezérelt vészvillogó aktiválás

05. VEZETÉK NÉLKÜLI OKOSTELEFON TÖLTŐ

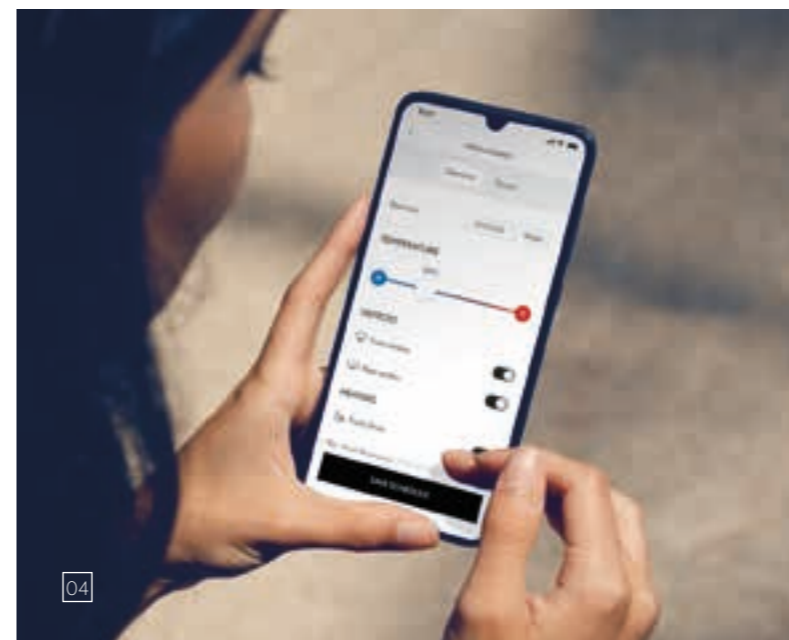
A kompatibilis okostelefonokat vezeték nélkül tölthetjük az ES középkonzólján, a kényelmesen elérhető helyen található berendezéssel.



03



03



04



05

¹ A távirányítású klíma a helyi jogszabályoktól függően nem biztos, hogy elérhető az Ön országában. Kérjük, vegye fel a kapcsolatot Lexus márkakereskedőjével azzal kapcsolatban, hogy mely funkciók elérhetők az Ön országában és az Ön modelljéhez.

A katalógusban bemutatott képek a nyomtatás időpontjában rendelkezésre álló legfrissebb információkon alapulnak.

01. LEXUS SAFETY SYSTEM + / ÖTCSILLAGOS NCAP ÉRTÉKELÉS

Bemutatásakor az ES 300h megkapta a legbiztonságosabb nagy családi autós és a legbiztonságosabb elektromos/hibrid autónak járó címet az Euro NCAP szervezettől. Az olyan újító technológiák, mint a Lexus Safety System+, amely az úttörő ütközésmegelőző rendszert is tartalmazza, immár éjszakai gyalogos- és nappali kerékpáros felismerővel, hozzájárulnak az ötszillagos Euro NCAP értékeléshez.

02. ÜTKÖZÉST MEGELŐZŐ BIZTONSÁGI RENDSZER

Amellett, hogy nappal felismeri a közeledő járműveket és gyalogosokat, az ütközést megelőző biztonsági rendszer immár éjszaka is képes érzékelni a gyalogosokat, és nappali világításnál a kerékpárosokat is felismeri. Ehhez javítottunk a kamera érzékenységén és dinamikus működési tartományán, hogy a rendszer akkor is 'lássa' a sötétben az autó előtt feltűnő gyalogosokat, ha egy szembejövő jármű fényszórója zavarja meg a képet. Emellett szélesebbre vettük a milliméteres hullámhosszú radar látószögét, így a berendezés nappal a kerékpárosokat is képes azonosítani. Ha a rendszer úgy ítéli meg, hogy nagy valószínűséggel ütközésre kerül sor, automatikusan aktiválja a fékeket, hogy megelőzze a balesetet, vagy mérsékelje annak súlyosságát.

03. ADAPTÍV SEBESSÉGTARTÓ AUTOMATIKA

A rendszer egy milliméteres hullámhosszú radar és egy kamera segítségével érzékeli a Lexus előtt haladó járművet, és megfelelő követési távolságot tart. Ha az elől haladó jármű megáll, a rendszer az ES-t is lefékezi. Ha a jármű elindul, az ES ugyanolyan tempóban gyorsít, és továbbra is a nyomában halad. Ez a megoldás különösen hasznos a gyakori megállásokkal és elindulásokkal tarkított forgalomban, mert csökkenti a vezető kifáradását.

04. VÉSZHELYZETI KORMÁNYZÁSSEGÍTŐ ASSZISZTENS

Amikor egy jármű, egy gyalogos vagy biciklis az autó útjába kerül, az új ES vészhelyzeti kormányzássegítő asszisztense segít a manőverezésben, hogy megelőzze a véletlen sávelhagyást és az autó stabilitásának elvesztését.

05. SÁV- ÉS NYOMTARTÓ RENDSZER

A sáv- és nyomtartó rendszer segít a vezetőknek, hogy a forgalmi sáv közepén tartsa autóját. A berendezés a kanyarokban is tartja a sáv nyomvonalát, még hozzá szűkebb íveken is, mint a korábbi rendszer. Ha a program azt érzékeli, hogy az autó az irányjelző használata nélkül kitérni készül a sávból, kisodródás-megelőző üzemmódba kapcsol, visszakormányozva a járművet a forgalmi sáv közepére.

06. JELZŐTÁBLA-FELISMERŐ RENDSZER

Az ES jelzőtábla-felismerő rendszere (RSA) azonosítja a forgalmi táblákat, és megjeleníti azokat a multi-információs kijelzőn. Az adaptív sebességtartó automatikával (ACC) összekapcsolt rendszer képes a közlekedési táblákon jelzett sebességhatárhoz igazítani a jármű sebességét - és ehhez elég egyetlen gombnyomás.

07. AUTOMATA TÁVOLSÁGI FÉNYSZÓRÓ

Az automatikus távfény-vezérlés érzékeli a közeledő járműveket és automatikusan lekapcsolja a távolsági fényszórót, ezzel csökkentve a kockázatát a más vezetők elvakításából származó baleseteknek, miközben biztosítja, hogy Ön mindig az útra tudjon koncentrálni.

08. KANYARODÁSI ASSZISZTENS

Az ES-ben a Lexus Safety System+ a kanyarodási asszisztens biztonságosabbá teszi a kanyarvételeket, mivel érzékeli az érkező járműveket és gyalogosokat a kereszteződésekben.

09. KANYARTEMPÓ CSÖKKENTÉS

Az ES újdonságaként az adaptív sebességtartó automatika kanyartempó csökkentő funkciója képes lassítani, ha úgy érzékelné, hogy a közeledő kanyar biztonságos beviteléhez túl nagy a tempó.

LEXUS SAFETY SYSTEM +

01

02

03

04

05

06

08

09

01. LÉGZSÁKOK

Az ES még tovább emeli a biztonság szintjét, és immár alapfelszereltségként tíz légszákából álló átfogó biztonsági rendszert kínál, amely vezető- és utasoldali első légszákokat és térdlégszákokat, első és hátsó oldallégszákokat, valamint az utastér teljes hosszában elhelyezett függőlégszákokat tartalmaz.

02. BLADESCAN® ADAPTÍV TÁVFÉNY-VEZÉRLÉS

Tizenhárom évnyi kutatás és fejlesztés után, a Lexus világelsőként mutatta be az opcionális BladeScan® adaptív távfény-vezérlést (AHS), mely jóval nagyobb látóteret biztosít a vezető számára, mint az átlagos LED fényszórók. Tizenkét LED fénye vetül a percenként 6000 fordulattal pörgő tükrölcsekre, majd a fénycsóva egy lencsén keresztül lép ki a fényszóróból. Fáradtságos tesztheink bizonyították, hogy a BladeScan® AHS segítségével előbb láthatóvá válnak a táblák és a gyalogosok (56 méterről, míg a normál rendszer esetén 32 méterről), anélkül, hogy zavarnánk a többi közlekedőt.

03. PANORÁMANÉZETES PARKOLÁS

A kis helyeken való könnyebb manőverezés érdekében a digitális panoráma monitor 360 fokos élőképet közvetít az autó környezetéről és előre rögzített képet az alatta lévő körülményekről. Ezenkívül egy virtuális háromdimenziós képet is létrehoz az ES-ről, amelynek köszönhetően olyan, mintha felülről láthatnánk az autót. Mindeközben a képernyőn segítséget nyújt a manőverek befejezéséhez a következő funkciók által: panoráma monitor 360 fokos élőképet közvetít az autó környezetéről és előre rögzített képet az alatta lévő körülményekről.

- Az oldaltávolság nézet segítségével figyelheti a rendelkezésre álló teret, amikor egy keskeny úton halad el egy másik jármű mellett.
- A kanyarodási nézet segít elkerülni a padkákat kanyarodáskor.
- Az ütközést megelőző biztonsági rendszer és a parkolást támogató fékrendszer figyelmeztet az esetleges ütközésekre, és amennyiben szükséges, be is avatkozik.
- Az ES alatti nézet segít, ha elhagyná az aszfaltot.

04. HOLTÉRFIGYELŐ RENDSZER

A hátsó lökhárítóba épített radarok érzékelik a szomszédos sávokban közeledő, de a visszapillantó tükörben nem látható autót. Ha Ön sávváltásra készülve indexel, miközben a holtterben egy másik jármű halad, a holtérfigyelő rendszer azonnal figyelmeztető jelzést villant fel a megfelelő oldali visszapillantóban.

05. HÁTSÓ KERESZTIRÁNYÚ FORGALOMRA FIGYELMEZTETŐ RENDSZER

A hátsó keresztirányú forgalomfigyelő segít elkerülni az alacsony sebességű, tolatáskor előforduló ütközéseket. A rendszer figyel az ES mögötti területet és csökkenti a sebességet amennyiben úgy értékeli, hogy ütközés történhet. Szükség esetén a rendszer hangjelzéssel, valamint az érintőképernyőn és a külső visszapillantó tükrökön feltűnő veszjelzéssel figyelmezteti Önt, és akár a féket is aktiválja.

06. ABRONCSNYOMÁSRA FIGYELMEZTETŐ RENDSZER

A multi-információs kijelzőn, az egyes keréktárcsákban elhelyezett szenzorokból kapott adatok alapján megjelenik az abroncsok nyomása, figyelmeztetve Önt, ha valamelyik oldalon csökken a levegőnyomás. A rendszernek köszönhetően csökken a defekt veszélye, javul az autó fogyasztása és az abroncsok élettartama.



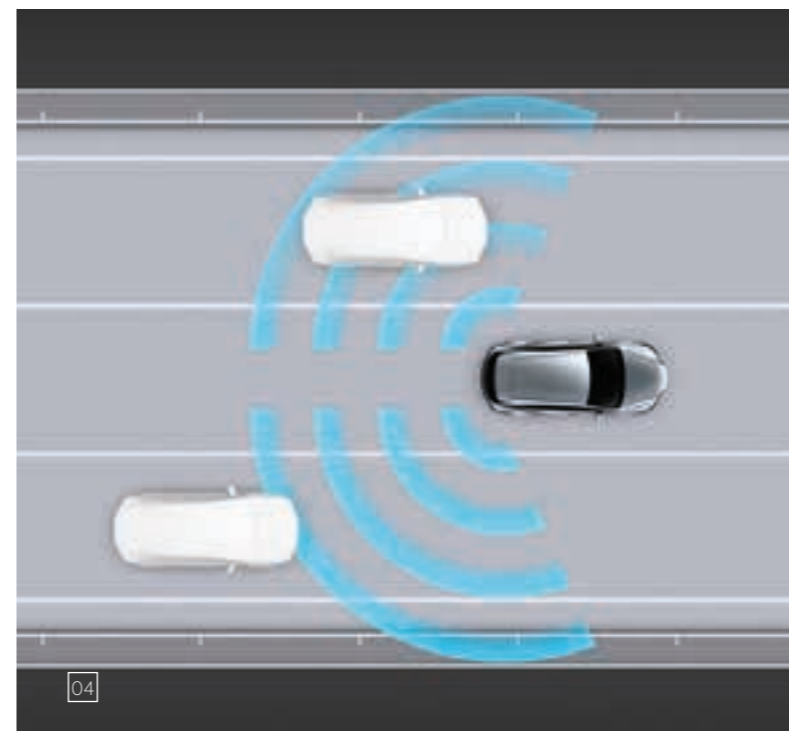
01



02



03



04



05



06



01. VÉDŐFÓLIÁK

A kőfelverődések, az UV-sugárzás, a bogarak és a téli sózás mind olyan külső tényezők, melyek árthatnak az autó fényezésének, csökkentve annak csillogását, és ezzel együtt a jármű értékét. Mostantól elérhető lett egy fényezést védő fólia, amelynek köszönhetően sokáig friss maradhat az autó megjelenése. Semmilyen nyoma nincs annak, hogy rajta van az autón, mégis hosszantartó védelmet biztosít a jármű legvédtelenebb pontjain is.

02. MEGVILÁGÍTOTT KÜSZÖBBORÍTÁS

A Lexus küszöbdíszlécek nem csak stílusos dizájn-elemek, hanem a küszöb fényezését is óvják. A csiszolt alumínium felületen jól érvényesül a diszkréten megvilágított embléma.

03. GUMISZŐNYEGEK

Esős, sáros időben a tökéletesen illeszkedő gumiszőnyegek megóvják a belső borítást az utasok cipőjéről lecsöpögő szennyeződésektől.

04. TEXTIL SZŐNYEGEK

A luxuskivitelű fekete szőnyegek hangszigetelő velúrból készülnek, és tökéletesen illenek a helyükre. A vezetőoldalon kettős rögzítés akadályozza meg, hogy a szőnyeg elcsússzon.

05. CSOMAGTÉR TÁLCA

Az erős, rugalmas műanyagból készült tálca csúszásgátló felülettel és magas peremmel; megvédi a csomagtér borítását a sár, a szennyeződések, a homok és a kiömlő folyadékok ellen.

06. CSOMAGTÉR SZŐNYEG

A strapabíró anyagból készült, praktikus és könnyen tisztítható szőnyeg nemcsak megóvjá a csomagtér borítását, hanem prémium hatást is kelt is.

07. FÜGGŐLEGES CSOMAGRÖGZÍTŐ HÁLÓ

Erős, fekete háló, amely rögzíti a kisebb tárgyakat a csomagtartóban. A háló a csomagtér oldalára és padlójára beszerelt fűlekhez rögzíthető

08. HÁTSÓ LOKHÁRÍTÓ VÉDŐLEMEZ

A strapabíró elem a csomagok be- és kirakodása során megóvjá a lökhárító fényezését a sérülésektől, így az autója még sok évnyi használat után is tökéletes állapotban marad.

09. 17" TÍZKÜLLŐS FÉNYES FEKETE KERÉKTÁRCSÁK

A 17" fényes fekete Lexus keréktárcsák egyedi tízküllős formája kifejezi az autó dinamizmusát. A keréktárcsák ezüst színben is elérhetők.

01



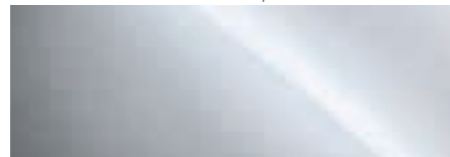


SZÍNEK | KÜLSŐ

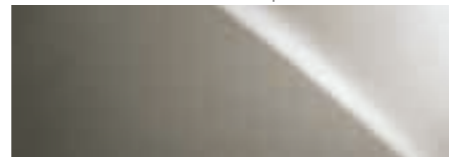
KRISTÁLYFEHÉR | 0852



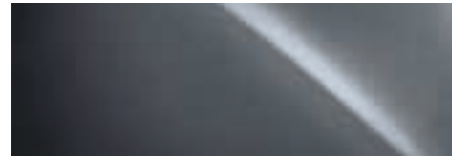
PLATINA | 1L2



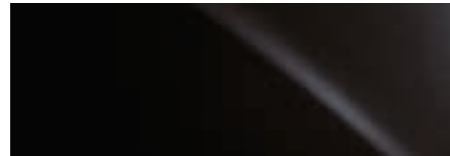
TITÁNIUM | 1J7



ACÉLSZÜRKE | 1L1



GRAFITFEKETE | 223



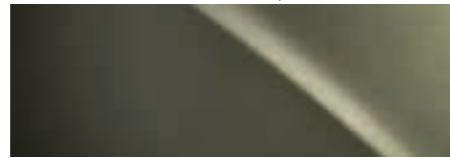
MORELLO BORDÓ | 3R1



JÉG EKRU | 4X8



OLIVA ZÖLD | 6X0



MÉLYKÉK | 8X52



SZÍNEK | UTASTÉR

TAHARA SZINTETIKUS BŐR BORÍTÁS¹



Fekete

Őszi dió

Mogyoróbarna

Homokdűne

BŐR BORÍTÁS²



Fekete

Őszi dió

Mogyoróbarna

Homokdűne

FÉL-ANILIN BŐR BORÍTÁS³



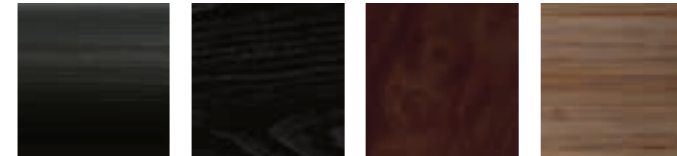
Fekete

Őszi dió

Mogyoróbarna

Homokdűne

DEKORÁCIÓS BETÉTEK⁴



Fekete

Fekete erdő

Barna erdő

Bambusz

Megjegyzés: a nyomtatás sajátosságai miatt a kiadványban látható színárnyalatok kissé eltérhetnek a fényezés valóságos színétől.

¹ A Tahara ülésborítás alapfelszereltség az Elegance felszereltségi szinten.

² A bőr ülésborítás alapfelszereltség a Prestige felszereltségi szinten.

³ A fél-anilín bőr ülésborítás alapfelszereltség a Luxury felszereltségi szinten.

⁴ A fekete betétek az alapfelszereltség részét képezik az Elegance és felszereltségi szinten. A bambusz, a fekete erdő és a barna erdő az alapfelszereltség részét képezik a Prestige és a Luxury felszereltségi szinteken.

MŰSZAKI ADATOK

MOTOR	ES 300h
Lökettérfogat (cm ³)	2487
Hengerek / szelepek	S4 / 16
Legnagyobb teljesítmény (DIN LE / ford.)	178 / 5700
Legnagyobb teljesítmény (kW / ford.)	131 / 5700
Legnagyobb forgatónyomaték (Nm / ford.)	221 / 3600 - 5200
ELEKTROMOTOR	
Típus	Állandó mágneses, váltóáramú szinkronmotor
Legnagyobb teljesítmény (DIN LE)	120
Legnagyobb teljesítmény (kW)	88
Legnagyobb forgatónyomaték (Nm)	202
HAJTÁSLÁNC	
Típus	Elektronikusan vezérelt, folyamatosan változó áttételű váltómű
Hajtás módja	Elsőkerék-hajtás
A RENDSZER ÖSSZESÍTETT TELJESÍTMÉNYE ¹	
Összesített teljesítmény (LE)	218
Összesített teljesítmény (kW)	160
MENETTELJESÍTMÉNY	
Végsebesség (km/óra)	180
Gyorsulás 0-100 km/óra ² (mp)	8,9
ÜZEMANYAG-FOGYASZTÁS ³ (l/100km)	
Kombinált	5,1 - 5,4
CO ₂ -KIBOCSÁTÁS ³ (g/km)	
Kombinált	115 - 123
KÁROSANYAG-KIBOCSÁTÁS	
Euro besorolás	EURO 6d-ISC-FCM
TÖMEGEK (kg)	
Megengedett össztömeg	2150
Saját tömeg (min. - max.)	1680 - 1740
TÉRFOGATOK (l)	
Csomagtér ⁴	454
Üzemanyagtartály	50

¹ A benzinmotor és az elektromotor kombinált értéke.

² Gyakorlati mérési eredmények, két utassal.

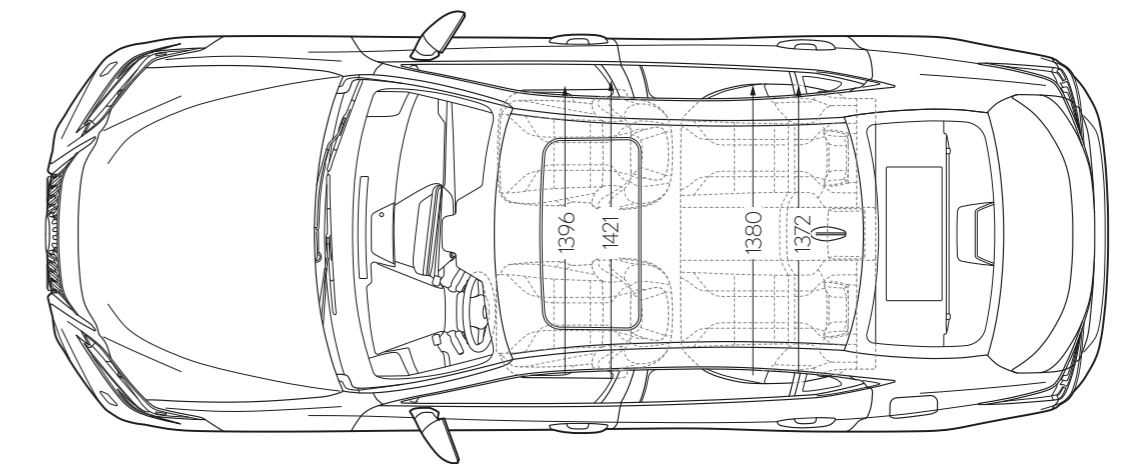
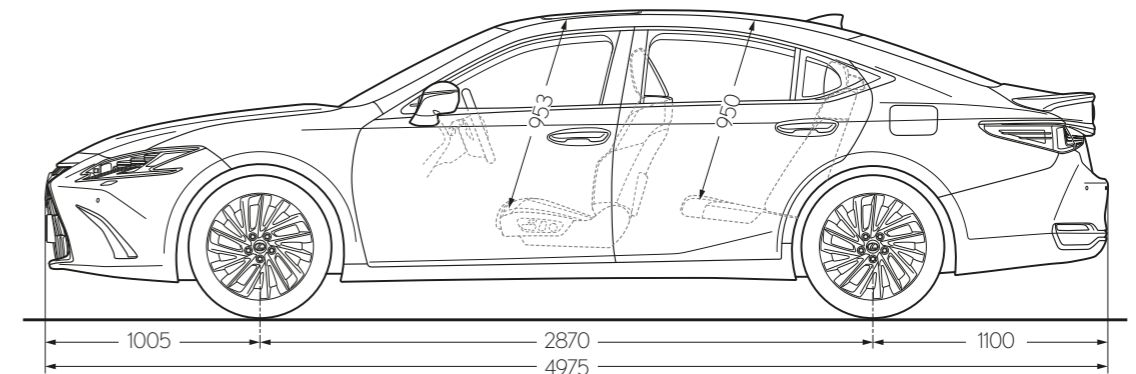
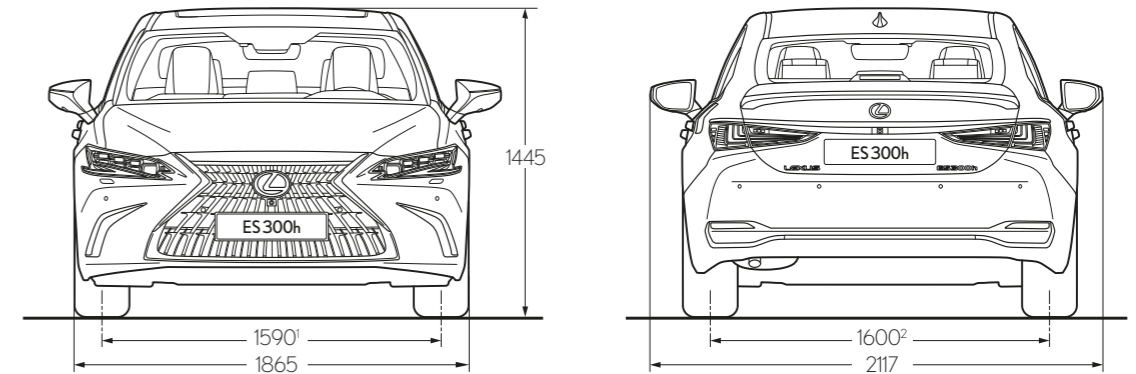
³ Az üzemanyag-fogyasztásra és CO₂-kibocsátásra vonatkozó érték ellenőrzött környezetben került mérésre, az új WLTP EC 2017/1151 irányelv és kiegészítései követelményeinek megfelelően, egy európai alaplíciós járművön. Az üzemanyag-fogyasztás és CO₂-kibocsátás végső értékei minden konkrét jármű esetében a megrendelt opcionális felszereltséget figyelembe vételével számolhatók ki. Az Ön járművének üzemanyag-fogyasztása és CO₂-értékei eltérhetnek a mért értékektől. A vezetői viselkedés, valamint egyéb tényezők (mint például az útviszonyok, a forgalom, a jármű állapota, az abroncsnyomás, a beszerelt felszerelések, a terhelés, az utasok száma, ...) játszanak szerepet a jármű üzemanyag-fogyasztási és CO₂-kibocsátási jellemzőinek meghatározásában.

További információ a WLTP tesztelési eljárásról: www.lexus.eu/wltp#nedc

⁴ A csomagter befogadó képességét a VDA szabvány szerint mértük.

Figyelem: további műszaki adatok, illetve azok frissítései a www.lexus.hu oldalon találhatóak!

MŰSZAKI ADATOK



¹ 18" és 19" könnyűfém keréktárcsával felszerelt ES modellekre vonatkozó adat. Ha a járműre 17" keréktárcsát szerelnek, az érték 1600.

² 18" és 19" könnyűfém keréktárcsával felszerelt ES modellekre vonatkozó adat. Ha a járműre 17" keréktárcsát szerelnek, az érték 1610.

³ Hagyományos külső visszapillantó tükrökkel szerelt ES modellekre vonatkozó adat. Digitális külső visszapillantó tükrökkel szerelt autó esetén az érték 2030.

Megjegyzés: az itt ábrázolt/közölt méretek milliméterben értendők.

LEGYEN A VENDÉGÜNK!

A VENDÉGSZERETET ŐSI JAPÁN FILOZÓFIÁJA
HATÁROZZA MEG MINDAZT, AHOGYAN
ÜGYFELEINKRŐL GONDOSKODUNK.

A japán nyelvben 'vendégszeretetet és udvarias kiszolgálást' jelentő Omotenashi jóval több a kiváló szolgáltatásnál; ez egy ősrégi szemlélet, amelynek lényege a vendég kívánságainak teljesítése - még azelőtt, hogy azok egyáltalán megfogalmazódnának benne. Az Omotenashi meghatározza, hogyan tervezzük és építjük meg autóinkat, ahogy azt is, ahogyan Önnel, a Lexus-tulajdonossal törődünk. Nemcsak az eladáskor, hanem autója teljes élettartama alatt. Azt szeretnénk, hogy valahányszor kapcsolatba kerül velünk, érezze, mennyire sokra becsüljük. Hogy többet jelent számunkra egy ügyfélnél.

Magánszemélyként vagy flottavásárlóként egyaránt megtapasztalja az Omotenashit, amikor ellátogat márkakereskedéseinkbe. Barátságos munkatársaink olyan szívélyesen fogadják Önt, mintha a saját otthonukban látnák vendégül. A hívogató hangulatú és minden igényt kielégítő Lexus Lounge várókban üdítővel olthatja szomját, elolvashatja a legfrissebb híreket, böngészhet az interneten, vagy zavartalanul végezheti a munkáját. Eközben a Lexus szakemberei a legnagyobb hatékonysággal és precizitással dolgoznak az autóján, hogy Ön a lehető legrövidebb időn belül újra a volán mögé ülhesen.

LEXUS PRÉMIUM HIBRID GARANCIA

Öntöltő hibrid modelljére díjmentesen biztosítjuk autója mellé a 10 év vagy 200 000 kilométerre szóló prémium hibrid garanciát a gyári garancián felül.

LEXUS PÉNZÜGYI MEGOLDÁSOK

A Lexus rugalmas pénzügyi megoldásaival minden eddiginél egyszerűbb egy Lexus használata és gondozása, legyen szó akár a finanszírozásról, a biztosításról, a karbantartásról vagy a gumiabroncsokról.

A Lexus nem csak az autói miatt különleges. Mindent, amit teszünk, áthat egy filozófia, ami testet ölt az autó birtoklásának élményében, és amitől Ön mindig különlegesnek érezheti magát. Különlegesnek, mint egy nagyra becsült vendég.





FEDEZZEN FEL MÉG TÖBBET ONLINE!

Online többet is megtudhat a megújult ES 300h modellről. Honlapunkon elegendő időt szánhat arra, hogy megismerje az életstílusához leginkább illő felszereltségi szintet, emellett pedig világszínvonalú szolgáltatásainkról és finanszírozási ajánlatainkról is tájékozódhat. Ha pedig szeretné megtapasztalni, milyen érzés a megújult ES 300h volánja mögött ülni, bármikor kérhet tesztvezetést helyi Lexus márkakereskedőjénél.

lexus.hu/ES

© 2024 A Lexus Europe* fenntartja a jogot, hogy a műszaki jellemzők és a felszereltség bármely részletét előzetes bejelentés nélkül megváltoztassa. A felszereltség és a műszaki jellemzők a helyi igények és előírások függvényében is változhatnak. A Magyarországon érvényes változatokról a hivatalos Lexus Márkakereskedések adnak tájékoztatást.

Figyelem: a katalógusban megjelenő modellek és műszaki jellemzőik eltérhetnek a Magyarországon kapható modellektől és azok felszereltségétől. A kiadványban megjelenő színárnyalatok kissé eltérhetnek a fényezés valóságos színétől!

További információkért látogasson el honlapunkra a www.lexus.hu címen.

A Lexus nagy jelentőséget tulajdonít a környezet védelmének. Számos lépést teszünk azért, hogy járműveink egész élettartamuk alatt - a tervezéstől a gyártáson, forgalmazáson és értékesítésen át a mindennapi használatig - minimális hatást gyakoroljanak a környezetre. Márkakereskedője készséggel nyújt felvilágosítást a gépkocsi hasznos élettartamán túli hasznosítására vonatkozó előírásokról.

* A Lexus Europe a Toyota Motor Europe NV/SA csoport tagja.

A nyomtatás Európában készült 2024-ben

 **LEXUS**
EXPERIENCE AMAZING