

# Az EV6.



Movement that inspires



Hagyd, hogy a mozgás inspiráljon!  
Bemutatkozik az új Kia márka.

Az inspiráció nem jön magától. Leginkább akkor kerít hatalmába, ha kilépünk komfortzónánkból, és új környezet vesz körül bennünket. Ilyenkor új szemszögből figyelhetjük meg a világot magunk körül, és persze új álláspontot alakíthatunk ki. Ehhez természetesen elengedhetetlen a mozgás. A Kia arra törekszik, hogy megismertesse vásárlóival a mozgás inspiráló erejét, egyszersmind lehetőséget adjon számukra, hogy kihozzák magukból a legtöbbet. Ezért van, hogy minden, amit készítünk, motiváló környezetet teremt, és új ötleteket szül. Csatlakozz ehhez az izgalmas utazáshoz, és ismerd meg, miként inspirál a mozgás!

# Minden utazás inspiráló. Íme, a Kia EV6.

A látványos karosszériától az innovatív belső téren át, egészen az ultramodern műszaki alapokig minden egyes részegység azt szolgálja, hogy a Kia EV6 inspirálja vezetőjét és utasait.

Mozgás, ami inspirál.



# Nagyobb hatótáv. Több lehetőség. Még több inspiráció.

Az inspiráció nem csak arról szól, hogy az embernek valamilyen ötlete támad. Ahhoz, hogy igazán új gondolatok szülessenek, muszáj kilépni a komfortzónából, és új környezetben, új hatások között kell szabadjára engedni a képzeletet. Hasonlóképpen született a Kia EV6 is. Hihetetlenül nagy, 528\* km-es hatótávolságával minden eddiginél többet enged felfedezni a világból, s mivel villámgyorsan tölthető, több idő jut gondolkodásra és alkotásra.

Az ultragyors töltésre is alkalmas Kia EV6 több időt hagy arra, hogy új ötleteid szülessenek. Mindössze 18 perc szükséges, hogy 10-ről 80%\*\*-ra töltsd az akkumulátorcsomagot, így azzal foglalkozhatsz, ami leginkább érdekel. Mintha minden utazás újabb és újabb ötleteket szülne...

\* A méréseket az EU szabványainak megfelelően, WLTP-szabvány szerint, 77,4 kWh-s akkumulátorcsomaggal, 19"-os kerekekkel, hátsókerék-hajtással végeztük. A képeken szereplő járművön 20"-os felnik láthatóak. A valós körülmények között mérhető hatótávolságot a vezetési stílus, az utazási sebesség, a környezeti hőmérséklet, a menet közben használt kiegészítők energiafogyasztása és a domborzat is befolyásolja.

\*\* A leggyorsabb töltési sebesség eléréséhez az EV6-felhasználóknak 800 voltos, legalább 250 kW-os teljesítményre képes töltőre van szüksége. A töltés sebességét és idejét nem csak az akkumulátor hőmérséklete befolyásolhatja, az időjárási viszonyok (pl. hőmérséklet, páratartalom) is hatással lehetnek a folyamatra.



## E-GMP. Az új elektromosautó-platform.

Az EV6 az első Kia, amelyet az Electric Global Modular Platformra (E-GMP-re) építettünk. Ultragyors töltés. Elképesztő hatótáv. Tágas beltér. Zéró emisszió. Mindezt az új E-GMP platform teszi lehetővé. Megalkotásával új szintre emeltük az elektromos autózást.

Az EV6 csak a kezdet. Rengeteg nagyszerű fejlesztést készülünk még bemutatni...

# A mozgás a leginspirálóbb dolog, amit létrehozhattunk.

Az utazás nem egyszerű helyválttatás. Sokkal inkább tapasztalatszerzés, és persze érzések sokasága, amelyek újabb és újabb ötleteket hoznak felszínre. Az EV6-ot úgy terveztük, hogy ne csak kényelmes, stílusos és praktikus legyen, hanem a lélekre is hasson.



# A változatosság megihlet.

Ha igazán kreatívak szeretnénk lenni, más színben kell látnunk a világot. A kifinomult EV6 és a sportos GT-Line pont azt a változatosságot nyújtja, amire szükséged van. Sportosság vagy hanyag elegancia – az eltérő vonalvezetés minden szemszögből másként nyugtözi le a szemlélöt.





## A legkisebb részlet is számít.

Ha sok-sok összetevő harmonikus egységgé áll össze, a nagy ötletek sincsenek messze. Ezért dolgoztuk ki az EV6-ot a lehető legnagyobb alaposággal. Átgondolt helykihasználás, elmés kialakítás – egyszerűen minden porcikája tökéletes.







## A fenntartható mobilitás szimbóluma.

Az EV6 tervezésekor olyan felhasználóközpontú utasteret igyekeztünk kialakítani, amely – formai és műszaki megoldásaival, valamint fenntarthatóságot szolgáló elemeivel – különleges, magával ragadó élményt nyújt. A hatalmas, szellős tér és a csupa jövőbe mutató, környezetbarát alapanyag biztosan lenyűgöz majd, akár csak a vegán bőrkárpitozás és az újrahasznosított PET-műanyagból készülő összetevők sokasága.



# Életre szóló élmény mindenkinek.

Az EV6 már az első pillanatban ámulatba ejt, hiszen hatalmas, ívelt képernyővel fogadja vezetőjét. A két 12,3"-os kijelzőből összeállított, digitális műszeregység minden fontos információt megoszt veled menet közben, még hozzá könnyen áttekinthető formában, hogy mindig az útra összpontosíthass. A különleges hatáshoz a kristálytisza hangzású, prémium hifirendszer és az Aktív Hangdízajn (ASD) is nagyban hozzájárul. Utóbbi segítségével olyan – pillanatnyi sebességhez és fordulatszámhoz igazodó – „motorhangot” választhatsz, amilyen neked tetszik. Az EV6 akkor is segít, ha mobileszközeid akkumulátorai merülnek, hiszen számos USB-csatlakozót helyeztünk el az utastérben.



**12,3"-os kijelzőkből összeállított panorámakijelző.** Az EV6 integrált, ívelt kijelzője nem egyszerűen szép... egyenesen lenyűgöző! A nagy felbontás, a precíz navigáció és a fontos információk letisztult, könnyen értelmezhető megjelenítése jelentősen fokozza a vezetési élményt, főként, mivel a rendszer roppant egyszerűen kezelhető, így nem vonja el figyelmedet az útról.



**Meridian Prémium hangrendszer.** A 14 hangszórós, prémium minőségű Meridian hangrendszer elképesztő élményt nyújt, függetlenül attól, hogy a kedvenc előadód szól rajta, vagy a navigációs rendszer utasításait hallgatod. Ráadásul a Kia által fejlesztett Aktív Hangdízajnnal különféle elektromosautó-hangokat állíthatsz be, hogy még átütőbbé tudd a vezetési élményt.



**Vezeték nélküli telefontöltő.** A középkonzol első részébe integrált vezeték nélküli, indukciós telefontöltő még kényelmesebbé teszi az autó és a mobilkészülékek használatát. Akár 15 wattos teljesítmény leadására is képes, így a töltési folyamat igen gyors.



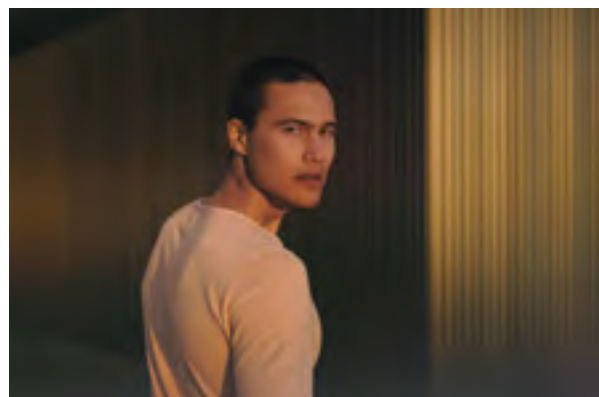
**USB-töltőaljzatok az üléstámlák hátulján.** Mindenki kényelme fontos, ezért USB-aljzatokat építettünk be az első ülések támlájába. Így a hátul utazók is bármikor szabadon tölthetik készülékeiket.



**Multimode panel: az infotainment és a légkondicionáló rendszer összevont kezelőszerve.** A kettős célt szolgáló kezelőfelület ösztönösen és könnyedén használható, és minden fontos információt megjelenít. Elég megérintened az infotainment vagy a légkondicionáló ikonját, és máris a kiválasztott menü jelenik meg rajta.

# Maradj kapcsolatban! Meríts inspirációt!

Mi, a Kiánál hiszünk abban, hogy a kapcsolatok végtelen lehetőséget tartogatnak, a lehetőségek pedig arra inspirálnak, hogy új ötleteket dolgozzunk ki. Mindegy, hogy hol jársz és mit keresel, az autóban, akár telefonálás közben is kipattanhat fejedből a szikra. A Kia Connect alkalmazás és ugyanerre a névre keresztelt fedélzeti rendszer tervezésekor arra törekedtünk, hogy folyamatosan és zavartalanul tájékozódhass az autódról, illetve az utazásról. A hangutasításokkal is vezérelhető, online navigációs rendszer például valós idejű forgalmi információkkal támogat a közlekedés során, többek között a töltőpontokról, a parkolóhelyekről, az időjárásról és az érdekes helyekről (POI-król). A Kia Connect segítségével okostelefonodat is csatlakoztathatod az EV6-hoz, így nagy parkolóban is könnyedén megtalálhatod autódat, sőt távolról is nyithatod-zárhatod az ajtókat, és a kocsiból kiszállva is támaszkodhatsz a navigációs rendszerre. Hála a fejlett, intuitív felhasználói felületeknek, egyetlen mozdulattal elérheted a különféle funkciókat, amivel értékes időt takaríthatsz meg. Ez az igazán inspiráló autózás.



**Mindig menetre kész.** A fedélzeti szolgáltatások teljes sorát felkínáló Kia Connect rendszer könnyen értelmezhetően részletes tájékoztatást ad az utazásról. Előnyei, hogy valós idejű forgalmi információk alapján tervezi meg a leggyorsabb megtehető útvonalat, és menet közben is folyamatosan frissíti az adatokat, beleértve az érkezés várható időpontját is. Felvilágosítást ad az időjárásról, a rendelkezésre álló parkolóhelyekről, az érdekes helyszínekről (POI-ról), valamint a töltőpontokról is. A maximális kényelemért és menetbiztonságért hangutasításokkal is vezérelheted. A beállítások személyi profilhoz rendelhetők és elmenthetők, így bármikor visszaállíthatóak. A fedélzeti navigáció naptárja szinkronizálható az okostelefonodéval, így a tervezett találkozók helyszínére irányíthat a rendszer.

**Kényelmes kapcsolat.** Az okostelefonra telepíthető Kia Connect alkalmazás akkor is teljes körűen tájékoztat, ha éppen nem ülsz az autóban. A „Keresd meg az autót” szolgáltatás segít rátalálni a nagy parkolóban és az ismeretlen utcákon. Miután leparkoltál, a „Navigálás az utolsó kilométeren” funkció átadja a stafétát telefonod navigációs rendszerének, onnantól a mobil eszköz nyújt iránymutatást, míg teljesen el nem éred úti célot. Amennyiben valakinek odaadod a kocsidat, a parkolóinas funkcióval folyamatosan nyomon követheted a járművet. Ha újra beülsz az autóba, a telefonodon megtervezett és beállított útvonalat egyetlen mozdulattal átküldheted a fedélzeti rendszernek. Mindemellett az ajtók távoli nyitására-zárására is lehetőség van, és áttekintheted korábbi utazásaidat, illetve a hozzájuk kapcsolódó adatokat.



**Egy érintés mindent elámul.** Ha elektromos Kiát vezetsz, az okostelefonra telepíthető Kia Connect alkalmazás és a fedélzeti rendszer folyamatosan tájékoztat az autóval, illetve az utazással kapcsolatban. A program távoli vezérlésre is lehetőséget ad, azaz mobilról is elindítható, befejezhető vagy időzíthető a töltési folyamat. A klímavezérlővel távolról aktiválhatod, valamint időzítheted a légkondicionáló rendszert, és előre beállíthatod az utastér hőmérsékletét. A Kia Connect online adatbázisában nem csak a nyilvános töltőállomások helyzete szerepel, a valós idejű információkon alapuló tudástár azt is elárulja, hogy hol és milyen típusú töltőcsatlakozók szabadok éppen.

**Biztonsági és szerviztámogatás.** A Kia Connectnek köszönhetően biztonságban tudhatod autódat, hiszen – értesítő- és figyelmeztetőüzenetek formájában – mindig kommunikál veled. A rendszer átfogó tájékoztatást küld okostelefonodra, s nemcsak a nyitva maradt ablakokra és a lemerült akkumulátorra figyelmeztet, hanem a járművel kapcsolatos egyéb információkat is megosztja veled. Ha például a 12 voltos akkumulátor felszültségszintje egy bizonyos szint alá esik, azonnal jelez a rendszer, ahogy akkor is, ha „feltörés” veszélye áll fent vagy mozgást érzékel a hátsó ülésen (pl. bent felejtett háziállat). Akkor is riaszt a rendszer, ha a váltó parkolófokozatban (P) van, és a motor üzemkész, de valamelyik ajtó nyitva van.

\* Ultramodern információs és vezérlőközpont a Kiában. A szolgáltatások az új autó átvételétől, azaz a vételi megállapodás létrejöttétől számítótól hét éven át teljesen ingyenesek, de a feltételek időközben változhatnak. A működtetésről és a felhasználási feltételekről a Kia-márkakereskedőknél, valamint a [kia.com](http://kia.com) honlapon kaphatsz bővebb tájékoztatást. A rendszer iOS- és Android-alapú készülékekkel egyaránt kompatibilis, működése során pedig adatforgalmat bonyolít, amiért mobilszolgáltató – szerződéstől függően – díjat számíthat fel.

A Kia Connect képernyőjéről készült felvételek csupán illusztrációs célt szolgálnak, nem feltétlenül a legfrissebb Kia Connect App és Kia Connect fedélzeti szolgáltatás szerepel fotókon. Ha kérdésed merülne fel a szabályozással és a jogi háttérrel kapcsolatban, kérjük, olvasd el a felhasználási feltételeket rögzítő Kia Connect Használati feltételek dokumentumot!



# Maradj képben! Fedezd fel a világot!

Ha szeretnéd felfedezni, mi vár rád a következő sarkon vagy akár a horizonton túl, a Kíára mindig számíthatsz! A Kia Live Services szolgáltatások a mindennapos ingázást, a hétvégi kalandokat és az egyszerű kiruccanásokat egyaránt megkönnyítik és élvezetesebbé teszik. Használd ki a valós idejű forgalmi információkon alapuló, megbízható és pontos iránymutatást, hogy mindig megtaláld a lehető legrövidebb és leggyorsabb útvonalat! A Live Traffic (Valós idejű forgalmi információ), a Local Search (Keresés helyben) és a Weather (Időjárás) segítségével bárhol, bármikor tájékozódhatsz az időjárás és útviszonyokról, valamint az adott környéken fellelhető boltokról, éttermekről, látnivalókról stb., tehát bárhová is sodor az élet, a Kia Connect Live Services biztos háttérrel nyújt.\*



Az Apple CarPlay™ egy intelligens, biztonságos módja annak, hogy iPhone-odat vezetés közben használj. Mindent az EV6 kijelzőjére vetít, így útbaigazítást kaphatsz, telefonálhatsz és zenét hallgathatsz, miközben az útra összpontosítasz.



Az Android Auto™ tökéletes kapcsolatban marad a telefonoddal, miközben minimalizálja a zavaró tényezőket, így biztonságban vezethetsz az úton. Az egyszerű, intuitív kezelőfelületen elérhető a Google Térkép, az alkalmazások, a zene és a hangvezérlés, és automatikusan egyszerű kártyákba rendezi az információkat, amelyek éppen akkor jelennek meg, amikor szükség van rájuk.



## Parkolásra és töltőpontokra vonatkozó információk.

A gyors és egyszerű parkolás érdekében a rendszer jelzi a lehetséges parkolóhelyeket, mikor megérkezel úti célnak. A teljes körű tájékoztatás jegyében az utcai és a mélygarázsokban található helyeket egyaránt jelzi. Az online adatbázisból nem csak a nyilvános töltőállomások helyzete ismerhető meg, a felhasználók a fizetési lehetőségekről, valamint a kompatibilis töltőkábelekről is információt kaphatnak. Mindemellett a rendszer azt is elárulja, hogy az adott eszköz éppen szabad-e.



**Valós idejű forgalmi információ.** A navigációs rendszer rendkívül pontos, valós idejű, kétpercenként frissülő forgalmi információkkal segít a közlekedésben, így elkerülheted a zsúfolt városrészeket és megtalálhatod a könnyen járható szakaszokat. Amennyiben a helyzet menet közben változik, a rendszer figyelmeztet, és alternatív útvonalakat ajánl.



**Keresés helyben és időjárás-előrejelzés.** Boltot vagy éttermet keresel? Vagy csak egy jó találkozóhelyszínt? Vedd igénybe a Keresés helyben szolgáltatást! Vajon napos lesz a hétvége? Vagy esni fog reggeltől estig? Nézd meg az időjárás-előrejelzést! Elég megadnod a helyszínt, és máris megjelenik a négynapos prognózis, ami a legalacsonyabb és a legmagasabb napi hőmérsékletéről, valamint a várható szélsőségekről is tájékoztat, s azt is elárulja, hogy száraz vagy csapadékos időszaknak nézel-e elébe.

\* Az Európai Adatvédelmi Rendelet ((EU) 2018/1725) 2018. május 25-től hatályossá vált minden tagállamban minden olyan vállalatra, amely uniós polgárok személyes adatait tárolja vagy dolgozza fel az EU tagállamaiban. A Kia járművekhez információs és vezérlő funkciókat kínáló Szolgáltatások hét éven át ingyenesen vehetők igénybe, attól a naptól kezdve, hogy a járművet első tulajdonosa megvásárolja, azaz hatályba lép az eredeti adásvételi szerződés. A feltételek a szolgáltatás időtartama során változhatnak. A használati útmutatót és a felhasználási feltételeket megtalálja Kia márkakereskedőjénél vagy a kia.com weboldalon. Használatához iOS vagy Android operációs rendszerű okostelefonra, valamint mobil adatkapcsolatot biztosító előfizetésre van szükség, aminek igénybe vétele külön költséggel járhat.

# Kevesebb keresgélés, több felfedezés!

Engedd, hogy mi foglalkozunk helyett a részletekkel! Így még egyszerűbbek lehetnek utazásaid. A különféle információk fontossági sorrendjének meghatározásával az EV6 segít többet megtapasztalni a világból, ugyanis megszabadít a kereséssel és a gépeléssel járó nyugóktól. Minden letisztultan, könnyen értelmezhető formában jelenik meg a kompakt digitális kijelzőkön, sőt akár a szélvédőre is kivetíthető.



**Szélvédőre vetített adatok kiterjesztett valóság funkcióval (AR-HUD).** Az új, kiterjesztett valóság funkcióval rendelkező „Head-UP” kijelző még több, a navigáció és a biztonsági rendszerek által közölt információt jelenít meg. Mindezt azért, hogy minél kevesebbszer kelljen levenni szemünket az útról.



**Széles napfénytető.** Némi légáramlás még nyitottabbnak és szellősebbnek érezteti az EV6 már önmagában is hihetetlenül tágas utasterét, ezért nyitható-dönthető napfénytetőt építettünk be, ami sok-sok fényel és – szükség esetén – lágy szellővel fokozza az utazási élményt.



## A pihentető autózás, mint tervezői cél.

Sík padlójával és széles karosszériaszervezetével páratlanul nagy tervezői szabadságot adott mérnökeinknek az EV6. A lehetőségeket kihasználva tágas, különleges hangulatú utasteret alkottunk, és különleges relaxációs komfortüléseket építettünk be továbbfejlesztett ülés párnákkal. Ezeket – a számtalan beállítási lehetőség révén – bárki saját testalkatához igazíthatja, így hosszú távon sem fárasztó az utazás. Mert minél kényelmesebb vagy, annál jobb ötleteid támadhatnak...

**Relaxációs komfortülések.** Az első ülések karcsúak, mégis nagyobb helykínálattal kényeztetnek, mint a hagyományos konstrukciók, és a beállítási lehetőség is több. Hála az ergonomikus és kényelmes párnázatnak, mindig ideális testhelyzetet vehetsz fel, így súlyod egyenletesen oszlik el az ülésen.



**Kényelem a hátsó sorban.** A kompakt első üléseknek, az E-GMP platform egyedülálló kialakításának és a sík padlónak köszönhetően hatalmas lábtér várja a hátul utazókat. Ráadásul minden irányba szabadon állítható fejtámlákat, valamint tárolórekeszsel és csúsztatható pohártartóval kiegészített könyöktámaszt építettünk be. A B-oszlopok szellőzőnyílásai frissítő légáramlást biztosítanak.



**Fűthető és szellőztethető ülések.** A prémium minőségű, szellőztetett első ülésekben kényelmesebb az utazás, ha meleg és/vagy páras az idő. A levegőkeringtetés éppúgy érintőkapcsolókkal szabályozható, mint az állítható erősségű első-hátsó ülésfűtés.

# A legnagyobb ötleteknek is teret ad.

Ha az alapoktól kezdhetsz, végtelenek a lehetőségeid. Mi is így voltunk a vadonatúj E-GMP platformmal, különösen a tárolókapacitást illetően. Az EV6 akkora befogadóképességgel büszkélkedhet, hogy nem is gondolnád. Kialakítottunk egy hatalmas hátsó csomagtartót, valamint alatta egy rejtett, nagyméretű rekeszt, és a „motorháztető” alá is elrejtettünk egy első csomagtartót, hogy ne maradjon kihasználatlan hely. Ha igazán nagy tárgyakat szállítanál, a hátsó ülések ledöntésével tovább bővítheted a poggyássteret. Mert az ötletek mindig eltérő méretben érkeznek...



**Intelligens, elektromos csomagterajtó.** Minden a kényelmedet szolgálja. A csomagterajtó például pontosan addig a magasságig emelkedik fel, ameddig szeretnéd, s azt is beállíthatod, hogy automatikusan nyíljon, ha több, mint három másodpercet állsz a kocsi mögött.



**Multifunkciós középkonzol.** A kartámasszal, pohártartóval és vezeték nélküli telefontöltővel felszerelt középkonzolban méretes tárolórekesz bújik meg. Ide tabletet, kézitáskát, sőt akár váltócipőt is betehetsz.



**Tárolórekesz a „motorháztető” alatt (20 és 52 liter).** Az EV6-platform számtalan előnyt tartogat, ilyen például, hogy az orr-részben is kialakítható poggyásztartó. Ezt kihasználva az összkerekhajtású kivitelnél 20, a kétkerékűhajtásúnál 52 literes rekeszt helyeztünk el a kocsi elejében.



**Távírányítással dönthető hátsó üléstámlák.** Elég meghúznod a csomagtartó oldalfalára szerelt, könnyedén elérhető kart, és az üléstámlák máris előreborulnak. Ezzel nem kevesebb, mint 1300 literesre bővítheted a csomagter befogadóképességét, és igazán hosszú tárgyakat is bepakolhatsz.



#### **Ráfutásosütközés-elkerülő támogatás kereszteződésasszisztenssel (FCA).**

Az FCA a jármű elején elhelyezett kamera és radar segítségével ismeri fel a motorizált járműveket, valamint a gyalogosokat és a kerékpárosokat. Ha veszélyhelyzetet érzékel, önműködően fékez, plusz figyelmezteti a vezetőt, így jelentősen csökkenti a baleset kockázatát. A rendszer fejlettségéről tanúskodik, hogy kereszteződésekben, illetve ott jobbra-balra fordulásoknál is működik.



## Kevesebb stressz, több ötlet!

A Kia által fejlesztett DRIVE WiSE rendszer részeként a legújabb menetbiztonsági eszközök kerülnek az autóba, melyek nemcsak az EV6 utasait, hanem a többi közlekedőt, így a gyalogosokat is védik. Ezek a kiegészítők az Advanced Driver Assistance System (ADAS), azaz a Fejlett vezetőtámogató-rendszerhez tartoznak, s azzal együtt, hogy csökkentik a balesetek kockázatát, stresszmentessé és kevésbé fárasztóvá teszik a mindennapos ingázást és a forgalmi dugók leküzdését.

Az Autópályán vezetést támogató asszisztens megkönnyíti a vezetést a sztrádán. Az irányjelző bekapcsolásakor segít a sávváltásban, ha pedig valaki túlságosan megközelít, automatikusan elkormányozza az autót, hogy megvédjen az ütközéstől.

Műszaki megoldásainkat azért dolgozzuk ki, hogy még élvezetesebbé és pihentetőbbé tegyük számodra az utazásokat.



**Biztonságoskiszállás-segéd (SEA).** Ha a megállást követően valamelyik utas szeretne kiszállni, de hátulról jármű közeledik, azonnal figyelmeztetőhang szólal meg, és a rendszer bekapcsolja az elektronikus gyerekszékelt, hogy megakadályozza az ajtó nyitását.

**Holttéri Ütközést Elkerülő Asszisztens (BCA).** Ha a vezető bekapcsolja az irányjelzőt, a rendszer ellenőrzi, hogy érkezik-e hátulról másik közlekedő, és figyelmezteti a vezetőt a kialakult helyzetre. Ha a veszély továbbra is fennáll vagy fokozódik, a BCA automatikusan besegít a jármű irányításába, hogy elkerülje az ütközést. További előnye, hogy akkor is segít, ha parkolóhelyről állsz ki: amennyiben közeledő járművet érzékel, önműködően lefékezi az autót.





### 360°-os kamerarendszer (SVM)

Ha szűk helyeken vagy kénytelen manőverezni, a 360 fokos környezeti képet közvetítő kamerarendszer óriási könnyebbséget jelent. Nem kell kiszállnod az autóból vagy másokat megkérned, hogy segítsenek, mindig magabiztosan és biztonságosan végezheted el a parkolási műveletet.



## Készülj fel a váratlan helyzetekre is!

Mindegy, hogy mennyire vagy óvatos, az úton zajló események megjósolhatatlanok. Éppen ezért dolgoztuk ki a DRIVE WISE rendszert, melynek lényege, hogy megállás nélkül gyűjti az úttal és a jármű környezetével kapcsolatos információkat, és folyamatosan számításokat végez, hogy a lehető leghatékonyabb védelmet biztosítsa. Ha veszélyt érzékel, figyelmeztet, sőt be is avatkozik, ha a helyzet úgy kívánja. Ez különösen nagy megnyugvást jelent, hiszen mindig annak tudatában indulhatsz el, hogy nem vagy egyedül.

A Parkolósegéd távirányítással (RSPA) szintén igen hasznos, hiszen úgy is be-, illetve kiparkolhatsz, hogy nem ülsz az autóban. Hála a szenzoroknak, az RSPA biztonságosan elvégzi a manővert, és nemcsak az útra merőleges helyeknél használható, hanem párhuzamos parkolásnál is. Amennyiben a rendszer bármilyen akadályt észlel, azonnal megállítja az autót.



### Hátsó Keresztirányú Ütközést Elkerülő Asszisztens (RCCA)

Amennyiben az RCCA jobbról vagy balról érkező járművet érzékel kitolatásnál, automatikusan figyelmeztet, majd – ha a veszély fokozódik – önműködően lefékezi az autót.

### Navigációalapú Adaptív Sebességtartó Automatika (N-SCC)

A Navigációalapú Adaptív Sebességtartó Automatika tartja a – vezető által előre meghatározott – távolságot a követett autóhoz mérten. Ha az előtted haladó lassít vagy megáll, a rendszer automatikus fékez, majd ha újra szabad az út, rövid időn belül visszagyorsít a korábbi sebességre. A jármű automatikusan leáll, ha az előtte álló jármű megáll, majd automatikusan elindul, ha az elől haladó jármű rövid időn belül újra elindul. Ráadásul az SCC képes a kanyarokhoz igazítani a jármű sebességét, sőt megfigyeli a tulajdonos vezetési stílusát, és ahhoz igazodva kezeli az autót.

# Kövess nyomon a töltési folyamatot!

Idő, távolság, töltés – napjaink EV-tulajdonosai e három szó bűvkörében élik hétköznapjaikat. Az EV6 új megvilágításba helyezi a dolgokat, hiszen nem az autó, hanem a felhasználó áll a középpontban. A műszerfalon valós idejű információk jelennek meg az akkumulátorra és a töltöttségre vonatkozóan. Könnyen felismerhető ikonok jelzik a különféle funkciókat és beállítási lehetőségeket, így mindig tudhatod, hogy minden rendben van-e. Csupán annyi a feladatod, hogy élvezd az autózást a következő akkumulátortöltésig!



**Forgókapcsoló (SBW).** Ennél egyszerűbb nem is lehetne a váltókapcsolás. Elég megállnod és elfordítanod az SBW – előre- és hátrameneti fokozatba, illetve üresbe állítható – kapcsolóját. Emellett egy P gombot is elhelyeztünk a középkonzolon, ezzel a Parkoló üzemmódot aktiválhatod.

**Üzem módváltó Kapcsoló (DMS).** Az EV6 képes igazodni a vezetési stílusodhoz. Normal, Sport és Eco üzemmódban egyaránt közlekedhetsz. Hogy melyik legyen aktív, a kormánykeréken elhelyezett kapcsolóval döntheted el, esetleg hangutasítást is kiadatsz a rendszernek. Sport állásban dinamikusabban gyorsíthatsz, míg Eco módban energiát takaríthatsz meg, így nagyobb hatótávval számolhatsz. Minden üzemmód saját megjelenítési témát kapott a digitális műszerfalon, melynek további különlegessége, hogy sötétben fehérről feketére vált.

**Intelligens Regeneratív Fékrendszer (SRS 2.0).** Az SRS 2.0 fokozza az EV6 hatótávját, ugyanakkor a biztos úttartáshoz is hozzájárul, hiszen mindig a helyzetnek megfelelően osztja el az első és a hátsó kerekekre jutó fékerőt. Működését a kormányon elhelyezett gombokkal szabályozhatod, és hogy mindig optimális legyen a fékerő, a navigációs rendszer és a szenzorok adatait egyaránt figyelembe veszi a vezérlőelektronika.



# Az akkumulátortöltés új formája.

Az EV6 elektronikai rendszere 400 és 800 voltos töltőkkel egyaránt kompatibilis, nincs szükség különféle adapterekre. Szemben a korábbi elektromos autókkal, melyek csak egyirányú töltésre voltak alkalmasak, az EV6 afféle hordozható energiaforrásként is szolgál. Ez azt jelenti, hogy szinte bármilyen elektromos eszközt üzemeltethetsz, amire egy inspiráló utazáson szükséged lehet.

Ráadásul, a hőszivattyúrendszer visszanyeri a villanymotor és a többi elektronikai eszköz termelte veszteséghőt, így télen akár 19%-kal is kisebb lehet a hatótávolság-csökkenés.



**Globális Moduláris Elektromosautó-Platform (E-GMP).** Az EV6 az első autó, ami a márka E-GMP platformjára épül. Ez az új, hosszú tengelytávú, sík padlólemez remek kiindulópontként szolgál, emellett szerkezeti sajátosságaiából fakadóan a kényelmet és a használati értéket illetően is a legmagasabb színvonalra emelhetjük a modellt. Moduláris kialakítása rugalmasabb fejlesztést tesz lehetővé a teljesítmény, a karbantartás és a biztonság érdekében. Ezáltal tovább nőhet a motorteljesítmény és a hatótáv, illetve csökkenhet a töltési idő.

## V2D, azaz kétirányú töltés (Vehicle-to-device).

Az EV6 mindenben segítségedre lesz, még 220 voltos elektromos eszközeit is töltheted vele. Amennyiben akkumulátorai teljesen töltöttek, nem kevesebb, mint 3,6 kW-os teljesítmény leadására képes, így akár egy nagyképernyős tévét vagy egy közepes méretű légkondicionálót is működtethetsz róla 24 órán át. Ha az utastérben élnél ezzel a lehetőséggel, csatlakoztass EV Utility üzemmódba és használd a hátsó ülésnél elhelyezett aljzatot. Ha az autón kívül van szükséged 220 voltos feszültségre, a V2D-adapter egyik felét a töltőaljzathoz, a másikat a készülékhez csatlakoztasd!

**Töltőcsatlakozó.** A csatlakozóaljzat fedelének zárja elektronikusan reteszelt és old. A nyitáshoz elég megnyomnod magát a fedelet vagy a műszerfalán elhelyezett gombot, továbbá okostelefonnal és hangutasításokkal is kommunikálhatsz a rendszerrel. Hogy lásd a töltöttségi szintet, állapotjelzőt helyeztünk el a töltőaljzat mellett.



# Izgalmas ötletek. Inspiráló választások.

Hagyd, hogy az EV6 ösztönözze a fantáziádat! Válassz a kiváló minőségű tartozékaink széles választékából, amelyek mindegyike tökéletesen ötvözi annak inspiráló jellegét.

Akár úgy érzed, hogy extra megkülönböztetést szeretnél, vagy akár csak egy kis praktikus kiegészítőt, biztos lehetsz benne, hogy minden tartozékunk megfelel ugyanazoknak az apró-lékos előírásoknak, mint maga az EV6.



## Mode 3-as töltőkábel.

Egy új elektromos jármű gyors feltöltése nem lehetne egyszerűbb vagy gyorsabb. A mindennapos használatra szánt Mode 3-as töltőkábel végeire Type 2-es csatlakozók kerülnek, így minden Type 2-es aljzattal felszerelt otthoni és nyilvános töltővel kompatibilis.



## Kerékpártartó, minden vonóhorogtípushoz.

Ideális társ kerékpáros nyaralásokhoz vagy egynapos kirándulásokhoz. Úgy tervezték, hogy maximális biztonságot és minimális gondot okozzon. Könnyen összerakható, lopásálló, és még a felszerelt kerékpárokkal is kinyitható a csomagterajtól!



## Levehető vonóhorog.

Bármilyen jelentősebb vontatnivalód van, ez a kiváló minőségű, rozsdamentes acél vonóhorog ideális a hatékony szállításhoz.



## Textil padlószőnyegek, velúr.

Tartsd az utasteret hosszabb ideig eredeti állapotban! Ezek a kiváló minőségű velúr padlószőnyegek megvédik autód belsejét a mindennapi szennyeződésektől, ugyanakkor javítják megjelenését. Az első üléseknél EV6 logóval láttuk el, rögzítési pontokkal és csúszásgátló hátlappal rögzíthetők.

# Úrtechnika a javából.

A puha tapintású, tartós szarvasbőrtől a vegán bőrön át, egészen a visszaforgatott alapanyagokig minden annak jegyében fogant, hogy megóvjuk a bolygót, egyszersem maximális kényelmet biztosítsunk a Kia EV6 utasainak. Környezetbarát és fenntartható. Mert ez nem szimplán stílus kérdése, hanem a létezés új formája!



GT-Line - Választható alapfelszereltség, fehér vegán bőr, Suede (szarvasbőr-tapintású) oldalpárnákkal



GT-line - Választható alapfelszereltség, fekete Suede (szarvasbőr-tapintású) oldalpárnákkal



EARTH - Méregzöld vegán bőr, elöl szellőztetéssel



AIR - Alapfelszereltség, kombinált műbőr/szövet ülésárpit



EARTH - Bazaltfekete vegán bőr, elöl szellőztetéssel

# Mutasd meg a saját stílusod!

Feltűnő és visszafogott fényezések széles palettájáról választhatsz, így biztosan megtalálod a leginkább hozzád illő árnyalatot. Mindegy, hogy melyik megjelenés mellett döntesz, a felnik látványosabbá teszik az autót és az aerodinamikai hatékonyságot is fokozzák.



## Külső színek



Steel Gray (KLG)\*



Interstellar Gray (AGT)\*



Glacier (GLB)\*



Snow White Pearl (SWP)



Gravity Blue (B4U)\*



Yacht Blue (DU3)



Runway Red (CR5)



Aurora Black Pearl (ABP)

\* Csak AIR és EATRH felszereltséghez!

## Keréktárcsák



19" keréktárcsa (AIR/EARTH)

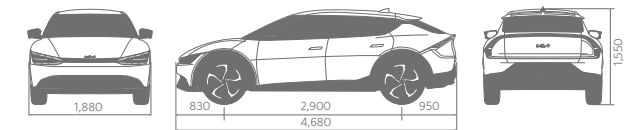


19" keréktárcsa (GT-Line SR)

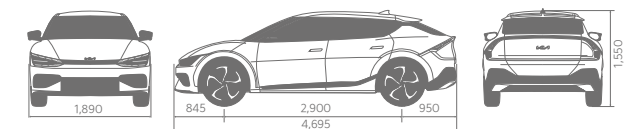


20" keréktárcsa (GT-Line LR)

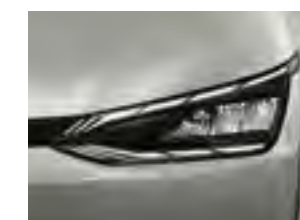
## Méreték (mm) \_ AIR/ERTH



## Dimensions (mm) \_ GT-Line



## Világítás



Full LED fényszóró (MFR)



Dual LED adaptív fényszóró

A gumiabroncsokra, az üzemanyag-fogyasztásra és az egyéb paraméterekre vonatkozó információk – az EU 2020/740. rendelkezésével összhangban – a [www.kia.com](http://www.kia.com) oldalon elérhetőek. Az abroncsokon olvasható adatok csupán tájékoztató jellegűek.

# Lendülj mozgásba még ma!

Az EV6 nem csak egy a sok elektromos autó közül. Hatótávolságát, teljesítményét és hatékonyságát illetően egyaránt messze felülmúlja az elvárásokat. Persze mi még ennél is többet szeretnénk adni, ezért a Kia EV6 vezetőjeként egészen különleges élményben lehet részed, amely újabb és újabb ötleteket, végül egy jobb világot teremt...



## Kia szolgáltatások Magyarországon.

Válaszd a Kia egyedülálló magyarországi szolgáltatásait, mellyel még nagyobb biztonságban érezheted magad! Exkluzív, csak Kia tulajdonosok számára elérhető programjaink és szolgáltatásaink további részleteiről és a feltételekről a [www.kia.com/hu](http://www.kia.com/hu) oldalon olvashatsz többet. Keresd fel kedvenc márkakereskedésedet, ahol minden részletről tájékoztatnak majd!



### Otthonöltési program.

MODE 3-as töltési megoldás, ami az otthoni töltés **legbiztonságosabb és legkényelmesebb** módja. Az exkluzív program **fali töltőből és a telepítési szolgáltatásból** áll, a fali töltőket **3 év garanciával** kínáljuk.

### Flottakezelés

- Költséggént **elszámolható** havi bérleti díj
- **Áfa-visszaigénylés**
- **Változatlan** és előre tervezhető **havidíjak**
- Garantált **maradványérték**
- **A bérleti díjba épített főbb szolgáltatások**, pl. biztosítás, asszisztencia, karbantartás és szervíz

### Premium Value Program.

- Rugalmas finanszírozás, rövid gépjárműcsere ciklusokkal
- Fix kamatozás
- Alacsony, kedvező havi lízingdíj
- **3 év ingyenes karbantartás** bármelyik hivatalos Kia márkaszervizben



### Assistance

Nem hagy magadra az úton probléma esetén! **Ingyenes** a garancia kezdő dátumától (Warranty Start Date) **12 hónapig**. Évenként **hosszabbítható 10 éves korig**, vagy maximum 200.000 km futásteljesítményig. **Segít** műszaki hiba, üzemanyag hiány, lemerült akkumulátor, defekt, kulcs elvesztése vagy bezárása esetén. **Vállalja** például a helyszíni javítást, autómentést, tovább- vagy hazautazást, kölcsöngépjármű biztosítását, szállást stb.\*

### Casco

- Az Allianz, a Generali és a Groupama termékei **kifejezetten a Kia ügyfelek részére.\***
- Az első évben **új értéken térít** lopás, vagy totálkár esetén.
- A javíthatósági határ sérülés esetén **a károkori érték 100%-a**.
- **Csereautó-térítést** biztosít, **ment és szállít** Európa bármely pontjáról.

\*A tájékoztatás nem teljes körű, a szolgáltatásainkról további részletekért érdeklődj márkakereskedésünkben vagy a [kia.com/hu](http://kia.com/hu) weboldalon! Jelen kiadvány nem minősül ajánlattételnek, kizárólag a figyelemfelkeltés célját szolgálja. A részletek az egyes biztosítók esetében eltérhetnek. Ha egészen pontos információra van szükséged, kérjük, vedd fel a kapcsolatot Kia Márkakereskedőddel!

# Autózz teljes lelki nyugalomban!

Azt szeretnénk, hogy ha Kiát vásárolsz, zavartalanul élvezhesd az autó nyújtotta kényelmet és vezetési élményt. Nemcsak most, hanem a jövőben, évek múltán is. Éppen ezért minden új Kia modellre különleges, kibővített garanciát vállalunk.



**7 éves járműgarancia.** Minden új Kia modellre 7 éves/150 000 km-es gyártói garanciát vállalunk helyi/országos feltételek szerint. Egyedülálló ajánlatunknak köszönhetően gépjárműved még értékállóbb lesz, ugyanis a garancia a későbbi tulajdonosokra szabadon átruházható, feltételezve, hogy a járművet a tulajdonos előírászerűen karbantartja.

**7 éves Kia-garancia az EV-, HEV- és PHEV-akkumulátorokra.** Ha elektromos (EV), hibrid (HEV) vagy plug-in hibrid (PHEV) Kia modellt vásárolsz, annak megnyugtató tudatában teheted, hogy az akkumulátorok hosszú élettartamúak. Ezek az akkumulátorok részei a Kia által biztosított, első használatba vételtől számított 7 éves/150 000

km-es (amelyiket előbb éri el az autó) garanciának. Az EV és PHEV járművek akkumulátoraira a Kia 70%-os töltöttséget szavatol a garancia időtartama alatt. A HEV és MHEV autóknál az akkumulátor kapacitáscsökkenésére nem vonatkozik a garancia. Ez kisfeszültségű, 12 és 48 voltos, lágy hibridjeink (MHEV) akkumulátoraira is vonatkozik, esetükben kétéves, kilométer-korlátozás nélküli szavatossággal számolhatnak a vásárlók (az első forgalomba helyezéstől számítva). Mindez azt jelenti, hogy egyszerűen csak élvezned kell környezetbarát, hatékony járműveink használatát, tehát hosszú éveken át autózhatsz gondtalanul.

A lehetséges kapacitáscsökkenés minimalizálása érdekében kérjük, kövesd a kezelési kézikönyv erre vonatkozó fejezetében található utasításokat! További részletek a [kia.com/hu/garancia](http://kia.com/hu/garancia) oldalon.

**\*Kia 7 éves vagy 150.000 kilométeres gyártói garancia.** Érvényes az EU-tagállamokban (valamint Norvégiában, Svájcban, Izlandon és Gibraltáron), a helyi (országos) feltételek szerint. A tájékoztatás nem teljes körű, további részletek márkakereskedéseinkben, illetve a [www.kia.com/hu/garancia](http://www.kia.com/hu/garancia) oldalon.





Minden információ és specifikáció a nyomdába kerülés időpontjában helytálló, azonban a gyártó az előzetes értesítés nélküli változtatás jogát fenntartja. A kiadványban látható modellek és felszereltségi szintek, valamint szolgáltatások eltérhetnek a Magyarországon elérhető kivitelektől. A nyomdai eljárás technológiai korlátai miatt a valós karosszériaszínek kis mértékben eltérhetnek az itt bemutatott árnyalatoktól. Az aktuális információkért forduljon Kia márkakereskedőjéhez.

A katalógusban megjelenített vezetést támogató technológiai újdonságok megléte nem mentesíti a sofőrt azon felelőssége alól, hogy a járművet mindig biztonságosan vezesse. A vezetést támogató, illetve a kényelmet szolgáló rendszerek leírása nem teljes körű, a pontos leírást a hivatalos kezelési kézikönyv tartalmazza.

Kia Hungary Kft.

Infóvonal: +36 1 881-2660

[www.kia.com](http://www.kia.com)



A Kia Hungary Kft. kiemelt figyelmet fordít a környezetvédelemre, ezért ez a katalógus tanúsított erdőgazdaságból származó FSC alapanyagból készült. A minősítés garantálja, hogy az adott termék olyan erdőgazdaságból származik, ahol a kitermelés és az erdő újraterelése során figyelembe veszik a biodiverzitást (az élővilág sokféleségét) és az ökológiai egyensúly fenntartását.



A kiadvány auditált karbonsemleges nyomtatással, növényiolaj-bázisú festékkel, vegyszer- és alkoholmentesen készült.



Movement that inspires