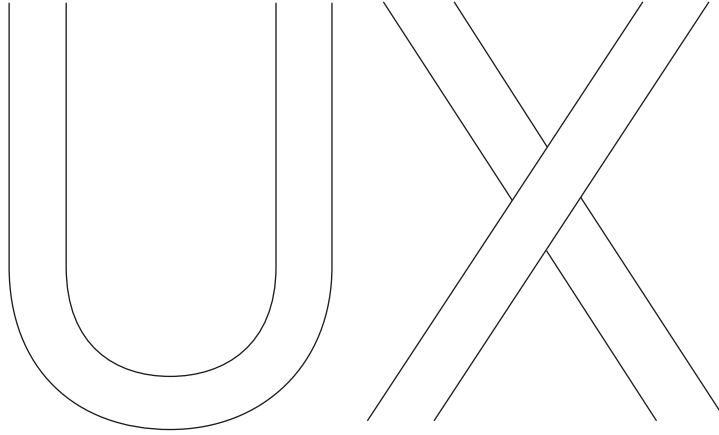




MEGÚJULT UX 300e

TISZTÁN ELEKTROMOS

 **LEXUS**
EXPERIENCE AMAZING



A Lexusnál számos dologra lehetünk büszkék, hisz a luxusautók elektrifikációjának vezetői és úttörői vagyunk már közel 20 éve. Több mint kétmillió öntöltő hibrid hajtású Lexus fut világszerte az utakon, melyek kifinomultságukkal, bizonyítottan kiváló minőségükkel és díjnyertes megbízhatóságukkal kitűnnek a tömegből.

Ezek lenyűgöző tények, de a Lexus számára a teljesítmény többet jelent a számoknál, az elektrifikáció pedig nem csupán akkumulátorokból és elektromotorokból áll.

Ez egy lehetőség arra, hogy a vezetés egy új élményét alkothassuk meg, amely minden utazás során magabiztosságot, irányítást és kényelmet ad. Lexus modellje minden apró mozzanatra azonnal reagál, aminek köszönhetően átélheti az autó és vezetője közti egyedi kapcsolatban gyökerező személyes luxust.

Csak próbálja ki a megújult UX 300e prémium kompakt SUV modellt, és érteni fogja, mire gondolunk.

Ez a Lexus Electrified.



01. ÉLVEZZE AZ IZGALMAKAT!

6. - 7. oldal

02. ÉLVEZZE A LUXUST!

8. - 11. oldal

**03. ÉLVEZZE A
KAPCSOLÓDÁST!**

12. - 13. oldal

04. ÉLVEZZE AZ ELSŐSÉGET!

16. - 17. oldal

05. A MODELL

18. - 19. oldal

06. JELLEMZŐK

20. - 23. oldal

07. TECHNOLÓGIA

24. - 35. oldal

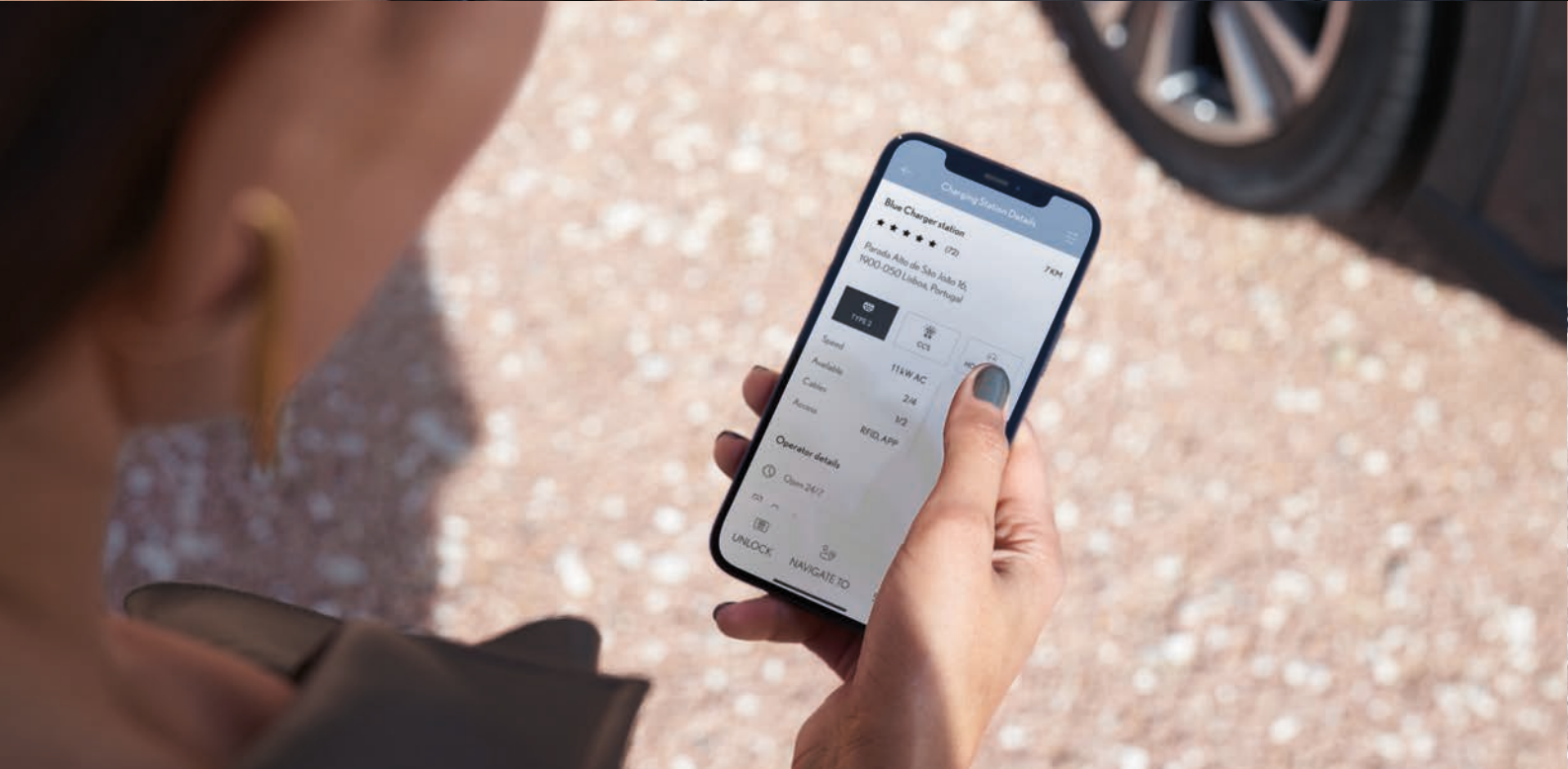
08. TARTOZÉKOK

36. - 37. oldal

09. SZÍNEK
38. - 39. oldal

MŰSZAKI ADATOK
40. - 41. oldal

**10. ÉLVEZZE A
MEGBECSÜLÉST!**
42. - 43. oldal





ELEKTROMOS HAJTÁS

AZ UX300e A LENYŰGŐZŐ VEZETÉSI ÉLMÉNY MELLETT MEGTESTESÍTI A LEXUS LEGENDÁS ÉRTÉKEIT IS

A művészet lényege abban rejlik, hogy nem hivalkodik. Az UX 300e tervezéséért felelős mérnökök elé állított kihívások közül a legfontosabb az volt, hogy a lenyűgöző Lexus UX modellből hozzanak létre egy élvezetes, tisztán elektromos prémium kompakt SUV-t. Az autó pedig első pillantásra is minden részletében UX maradt. A jellegzetes hűtőrács, a szépen formázott vonalak és az aerodinamikus kerékkormányok is ezt erősítik meg.

AZ INTELLIGENS TERVEZÉS MEGŐRZI AZ UTASTÉR TÁGASSÁGÁT

Az elektrifikáció terén elért több mint 15 éves vezető szerepére támaszkodva a mérnökeink úgy tervezték meg az UX 300e-t, hogy a legújabb kompakt lítium-ion akkumulátor-technológiát a hátsó ülések és az utastér padlója alatt alkalmazva minimális hatással legyen az utas- és csomagtér helykinálataira, miközben optimális egyensúlyt biztosít a hatótáv és a teljesítmény között.

AZ ÉRZELMEKRŐL SZÓL

Különleges kapcsolat jön létre a vezető és az autó között. Minden mozdulat könnyed, kifinomult és precíz, nem utolsó sorban pedig csendes. Annyira csendes, hogy úgy érezheti, ez egy másfajta, bensőségesebb kapcsolat Ön és az autók között. A hangszigetelő funkciót is ellátó akkumulátorcsomagtól kezdve az aerodinamikus kerekeken és az akusztikus üvegezésen át sok erőfeszítést tettek a mérnökeink a külvilág zajainak elnyomására.

A pengeéles kormányzás, az alacsony súlypont és az extra merev alapok mind hozzájárulnak a pontos kezelhetőséghez és a dinamizmushoz.

Élje át Ön is az elektromos autózás felvillanyzó élményét az UX 300e modellben!



ÉLVEZZE A LUXUST!

„Az a filozófiánk, hogy minden járművet úgy építünk meg, mintha saját magunknak készítenénk.”

TAKUMI MESTER
KYUSHU GYÁREGYSÉG, JAPÁN

KÉNYELEM LEMONDÁSOK NÉLKÜL

AKÁRCSAK A VEZETÉSI ÉLMÉNY, AZ UX300e UTASTERÉNEK LUXUSA
IS MAGÁVAL RAGADÓ HANGULATOT ÁRASZT

Foglaljon helyet az UX 300e modellben, és máris egy exkluzív életérzés fogja el. A minőség és a részletgazdag megoldások a maximumot nyújtják, amit csak a híres Takumi mesetek adni tudnak, ami a saját szakmájukon belüli több évtizedes tapasztalat és a részletekre való odafigyelés fényében igazán kimagasló. A külsőhöz hasonlóan az UX 300e utasterének kényelme és tágassága tekintetében sem kell kompromisszumot kötni az elektromos hajtáslánc okán.

SZEMÉLYRE SZABOTT LUXUS

A műszerfal "washi" betétjétől - amely a hagyományos japán épületek "shoji" papír tolóajtóiról lehet ismerős - a kézzel varrott kormánykeréken át a bőrrel borított ülések egyedi "sashiko" öltéséig, a Takumi mesterek tudása megkülönbözteti az UX-et minden más elektromos autótól. A luxus kezműves jellege a személyre szabott luxus érzetét kínálja, mintha kifejezetten Önnek készült volna. Minden apró részletben érezheti ezt, mint például a kifinomultan kialakított menetirány-választó, amely szorosan illeszkedik a kezébe.

ÉRZKEKRE HATÓ UTASTÉR

Mérnökeink csendre törekvése tökéletes környezetet varázsolt az UX 300e utasterében a páratlan, 13 hangszórós Mark Levinson® Premium Surround audiorendszer képességeinek kihasználásához. A zenehallgatás közben pedig Ön és utasai - elöl és hátul egyaránt - hátradőlhetnek a pazar, fűthető üléseken, és élvezhetik az S-Flow klím szabályozást, amely gyengéden hidratálja a bőrt és a haját.







ÉLJEN ELEKTROMOSAN!

NEM CSUPÁN A VOLÁN MÖGÜL ÉLVEZHETI A PRÉMIUM KOMPAKT UX 300e SUV TECHNOLOGIÁJÁT

A tisztán elektromos UX 300e modellel nem csak útközben érezheti úgy, hogy egy új korszakba lépett. Az elektromos utazás akkor sem szakad félbe, amikor Ön kiszáll autójából. Üdvözljük az elektromos életstílusban, ahol a kapcsolódás megváltoztatja Ön és autójának kapcsolatát, és segít levezetni a mindennapi stresszt.

Az UX 300e-hez kifejlesztett csatlakoztatott szolgáltatások sora a testreszabott Lexus Link alkalmazás töltőpont keresőjével kezdődik, amely hozzáférést biztosít a nyilvános töltőállomások páneurópai hálózatához. Nézze meg, mekkora hatótávolsággal gazdálkodhat még, mely töltőpontok állnak rendelkezésre a közelben, és azok milyen töltési sebességet és árszabást kínálnak. Mindezt a kanapéről vagy az irodából.

CSATLAKOZTATOTT SZOLGÁLTATÁSOK, AMELYEK RÁHANGOLÓDNAK AZ IGÉNYEIRE

Amikor az UX 300e a töltőn van, Önnek nem kell mindig ott lennie. Okostelefonja segítségével távolról beállíthatja a töltés megkezdésének időpontját, a feltöltés kívánt szintjét, vagy akár ütemezheti, hogy a töltés egy meghatározott időre fejeződjön be - mielőtt például egy kora reggeli találkozóra indul, vagy a családjával elutazik. Ez az „Omotenashi”, a vendéglátás japán filozófiája, amelynek középpontjában a vendégek igényeinek előrejelzése áll, és ez határozza meg a Lexus csatlakoztatott szolgáltatásainak alapja.

A távolról vezérelhető szolgáltatások lehetővé teszik a klíma bekapcsolását, így az UX 300e reggelente a megfelelő hőmérséklettel várja az utastérben, de akár távolról aktiválhatja a vezetőlés fűtését is. Dőljön hátra, és élvezze ezt az új korszakot!

Az UX 300e továbbá, olyan funkciókkal is megkönnyíti a vezetést, mint a panoráma monitor, amely csökkenti a városi parkolással járó stresszt (ráadásul sok helyen ingyenes a parkolás az elektromos járművek számára).

MEGNYUGTATÓ BIZTONSÁG

Mindig biztonságban érezheti magát az ötcillagos Lexus Safety System+ rendszernek köszönhetően, amely a színpalán mögött dolgozik, folyamatosan figyeli az utat és készen áll a beavatkozásra akár egy esetleges ütközés során. Például, miközben az autó ütközést megelőző biztonsági rendszere képes észlelni a gyalogosokat éjszaka, és az egyéb tárgyakat és motorkerékpárokat nappal, a sáv- és nyomtartó rendszer segít a sáv közepén maradni, és támogatást nyújt a kanyarokban is.

Biztonságos, csatlakoztatott és stresszmentes.









ÉLVEZZE AZ ELSŐSÉGET!

AZ ÁLOM VALÓRA VÁLÍK

Az 1990-es években a luxusautókat nagy fogyasztású motorok jellemezték. Az ezredfordulón azonban a világ felébredt, és észrevette, hogy a károsanyag-kibocsátás csökkentésére van szükség, méghozzá a belső égésű motorok jelentőségének redukálásával. Egy új hajtáslánc-megoldás kellett, és az első prémium autómárka, amely erre az útra lépett, a Lexus volt.

Az összes fontos hibrid alkatrészt házon belül fejlesztettük és gyártottuk, így autóink tökéletesen kifinomultak, élménydúsak és hosszútávon is megbízhatóak lettek.

Két évtizeddel később a Lexus álma a károsanyag-kibocsátástól mentes luxusutazásról egy konkrét tervvé formálódott. Minden egyes elektrifikált autónkkal közelebb kerülünk a végső célunkhoz.



ÉLJE ÁT MÉG INKÁBB A LENDÜLETET!

ÚTTORÓ ÉS PIACVEZETŐ A LUXUSAUTÓK ELEKTRIFIKÁCIÓJÁBAN

Az első prémium szedánunk 30 évvel ezelőtti bemutatója óta a Lexus a kivételes megjelenés, a minőség, és kifinomultság szinonimája lett. A legfontosabb azonban mégis az, hogy a Lexus egy olyan vállalat, amely sosem hátrál meg az innováció elől, és mindig az Önök igényeit prioritizálja. Ennek az egyedülálló hozzáállásnak köszönhető, hogy 2005-ben megszületett a világ első prémium hibridje - az RX 400h SUV.

ÖNTÖLTŐ HIBRID, PLUG-IN HIBRID VAGY TISZTÁN ELEKTROMOS

Jelenleg a Lexus hat kiváló öntöltő hibrid hajtású modellt kínál, és a világ útjain futó prémium hibridek többségét a Lexus emblémája díszíti. Nincs még egy luxusautómárka, amely versenyezhetne velünk a hibridek fejlesztésében, gyártásában, háttérszolgáltatásaiban és újrahajósításában. Öntöltő hibridjeinket sosem kell külső áramforrásból feltölteni, és mindegyikben rendelkezésre áll az elektromos hajtás (EV) üzemmód is, hogy Ön üzemanyag-fogyasztás nélkül, nulla károsanyag-kibocsátással autózhasson.

Az új "Lexus Electrified" jövőképünk első szereplőjeként 2020-ban bemutattuk a tisztán elektromos UX 300e modellt, majd nemrég az RZ 450e-t. Az elektrifikáció következő állomásaként pedig az első plug-in hibrid Lexus, az NX 450h+, majd az RX 450h+ bővítette a kínálatot, illetve megérkezett az első turbómotoros nagyteljesítményű hibrid modellünk az RX 500h képében.

A "LEXUS ELECTRIFIED" A JÖVŐ

Bár a Lexus öntöltő hibrid modelljeinek kínálata rendkívül sikeres, eszünkbe sem jut, hogy most megpihenjünk. Éppen ezért indítottuk útjára "Lexus Electrified" víziókat az LF-30 Electrified koncepcióautóval. A "Lexus Electrified" arra született, hogy új szintre emelje a vezetési élményt, méghozzá az elektromos hajtásláncok és egy kifejezetten elektromos autók számára tervezett platform segítségével. Az LF30 Electrified képében igyekeztünk betekintést adni jövőképünkbe, méghozzá a merész külsőt és a vezetőközpontú utasteret kiemelve, amelyek a "Lexus Electrified" kulcspontjai. Az elektrifikáció terén szerzett több mint két évtizedes tapasztalattal, a mechanikus kapcsolat nélküli, steer-by-wire kormányzással és a fejlett úttartás szabályozással olyan vezetési élményt nyújt az autó, mint korábban semmi más.

<https://www.lexus.hu/electrified>

01. AC / DC TÖLTŐCSATLAKOZÓK

Az UX 300e jobb oldalán egy 6,6 kW-os* AC (Type 2 / Mennekes) csatlakozó található az otthoni töltéshez, míg a bal oldalon egy 50 kW** DC (CHAdeMO csatlakozás) csatlakozót helyeztek el a gyorsöltéshez. A maximális kényelem érdekében mindkét töltőport saját megvilágítással és zárrendszerrel rendelkezik.

02. NAGYTELJESÍTMÉNYŰ ELEKTROMOTOR/GENERÁTOR

Az UX 300e 150 kW-os villanymotorja/generátora nemcsak az autó első kerekeit hajtja meg, hanem regeneratív fékezést is használ, hogy fékezéskor vagy kiguruláskor áramot termeljen. A maga nemében az egyik legkifinomultabb és legkompaktabb motor, mely egyszerre erős és hihetetlenül hatékony.

03. LÍTIUM-ION AKKUMULÁTORCSOMAG 10 ÉVES KITERJESZTETT AKKUMULÁTOR GARANCIÁVAL

Az UX 300e a legújabb lítium-ion akkumulátortechnológiát tudhatja magáénak, beleértve a nagy sűrűségű elektródát és a fejlett elektródaszerkezetet. A városi autózás minden igényét kielégítő akkumulátort úgy méretezték, hogy tökéletes egyensúlyt biztosítson az optimális hatótávolság (akár 450 km WLTP***) és a dinamikus vezetési élmény között. Akkumulátortechnológiánkba vetett bizalmunk mércéjeként 10 éves (vagy 1 millió kilométeres) kiterjesztett akkumulátor garanciát kínálunk a fő akkumulátorcsomag minden funkcionális hibájára és a kapacitás 70 százalékos alatti csökkenésére. A garancia feltétele, hogy a magyarországi hivatalos Lexus márkaszervizekben rendszeresen végrehajtják a karbantartási programban előírt állapotellenőrzéseket.

04. TELJESÍTMÉNYVEZÉRLŐ EGYSÉG (PCU)

A nagyobb teljesítmény és a hatótávolság érdekében az UX 300e kompakt PCU-val rendelkezik, amelynek minden alkatrészét úgy tervezték, hogy kezelje az elektromos járművekhez kapcsolódó nagy terhelést. A zaj és rezgések csökkentése érdekében a hajtáslánc fő keresztartórára van felszerelve. A kifinomult hajtást minden körülmények között biztosítva a PCU egyenletes gyorsulást tesz lehetővé még akkor is, ha a gázpedál kezelése kissé ingadozó.

05. PRECÍZEN MEGTERVEZETT TRANSAXLE (ÁTHELYEZETT KARDÁNTENGELY)

Az UX 300e-hez a Lexus mérnökei egy kompakt, elektromos autókhoz tervezett transaxle elemet fejlesztettek ki, amely kategóriaelső kifinomultságot és rendkívül alacsony zajszintet biztosít. A mérnökszempont minden lehetőséget megvizsgált ennek az egyfokozatú sebességváltónak a tervezésekor, amely háromtengelyes elrendezést kapott. A továbbfejlesztett részletek közé tartozik a speciális fogaskerekek fogfelületének polírozása, a hangszigetelő burkolat és az egyedi kenési rendszer.

06. AKKUMULÁTORHŰTŐ RENDSZER

Mivel a szélsőséges hőmérséklet csökkenti az akkumulátor élettartamát és teljesítményét, mérnökeink kifinomult léghűtő rendszert fejlesztettek ki az UX 300e akkumulátorához. Biztonságosabb és könnyebb, mint a vízhűtéses rendszerek, és hűtött levegőt használ, hogy stabil akkumulátorteljesítményt biztosítson még szélsőséges körülmények között is, például nagy sebességnél vagy ismételt gyorsítottésnél.

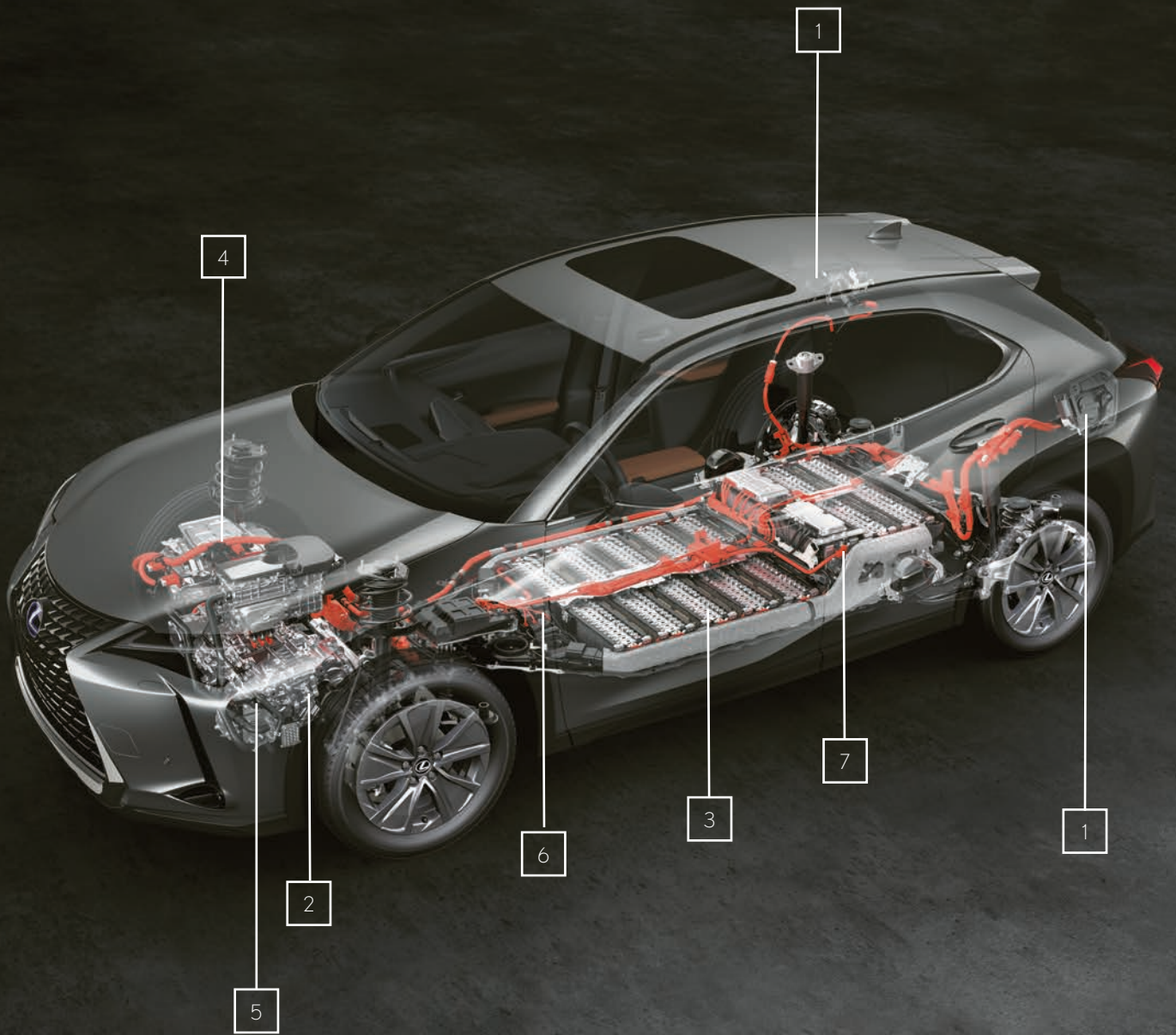
07. AKKUMULÁTORFŰTŐ RENDSZER

Mivel az akkumulátor teljesítménye hideg időben is csökkenhet, az UX 300e minden akkumulátormodul alatt fűtőelemmel van felszerelve. Ez minimálisra csökkenti a hideg időjárás hatótávolságra gyakorolt hatását, és biztosítja, hogy mindig elegendő teljesítmény álljon rendelkezésre, még -30°C-os hőmérsékleten is.

* A 6,6 kW-os töltéshez egy AC töltőre van szükség, amelynek maximális tápellátása 32 A, vagy ennél nagyobb. Ha AC töltőkábellet AC elektromos aljzatról tölti, a töltés körülbelül 1,3 kW és 2,3 kW között lesz, régiótól függően.

** Az 50 kW-os töltéshez a CHAdeMO szabványnak megfelelő, 50 kW (125 A) vagy nagyobb maximális teljesítményű egyenáramú töltőoszlop szükséges.

*** WLTP adatok. Az új WLTP vizsgálati eljárással kapcsolatos további információkért látogasson el www.lexus.hu/legal/wltp weboldalra!



01. 17" AERODINAMIKUS KERÉKTÁRCSÁK

A középszürke fényezésű aerodinamikus keréktárcsák küllőinek mindkét oldalán apró szárnyak találhatók, mely megoldást a Lexus alkalmazza a világon elsőként. Ezek a szárnyacskák a 'Gurney-szárnyak' elvén működnek, amelyeket a Formula 1-es versenyautók hátsó légtelőlőjén használnak a légáramlatok kisimítására és leszorító erő fokozására. Ez az innovatív kerék-kialakítás a fékek hűtésének javításával stabilabb fékteljesítményt eredményez, miközben az autó oldala mellett kialakuló légörvényeket is mérsékli.

02. 18" KÖNNYŰFÉM KERÉKTÁRCSÁK

Ezek a dinamikus 5 küllős könnyűfém keréktárcsák látványos szürke színükkel és kovácsolt felületükkel összetéveszthetetlenül sportos és prémium megjelenést biztosítanak.

03. EGYEDI GUMIABRONCSOK

Az első tisztán elektromos Lexustól elvárt kiváló menettulajdonságok és alacsony zajszint elérése érdekében speciális, elektromos autókra tervezett abroncsokat fejlesztettek ki. Míg a 18" 225/50 R18-as abroncsok kiemelik az UX 300e prémium megjelenését és kivételes stabilitását, a 17" 215/60 R17-es abroncsok az egyik legalacsonyabb gördülési ellenállási koefficiens (RRC) kínálják a kategóriában.

04. LED FÉNYSZÓRÓK

Ezek az igényesen kialakított lámpák az L-alakú (nappali menetfényt) egyetlen LED-egységgel kombinálják, látványos megjelenést és határozott kiállást biztosítva az egyszerű kialakításon keresztül.

05. TRIPLA LED FÉNYSZÓRÓK

A kompakt, három vetítőlencsés LED egységek és az L-alakú nappali menetfény magabiztosan rajzolja ki a jellegzetes Lexus-nyílhegyet. Ezek a lámpatestek a legváltozatosabb időjárási körülmények közt is tökéletes megvilágítást adnak, és még ködös időben is megfelelő látási viszonyokat teremtenek.

06. NAPPALI MENETFÉNYEK

A nappali menetfények a fényszórók feletti nyílhegy motívumban helyezkednek el, kihangsúlyozva a Lexusokra jellemző L-alakú világítási képet, összhangban az autó külső dizájnival.

07. KANYARMEGVILÁGÍTÁS

A LED kanyarkövető fényszórók extra megvilágítást biztosítanak a kanyarodás irányában.

08. AERODINAMIKUS HÁTSÓ LÁMPATEST

A kombinált hátsó lámpatestek különleges szárnyszerű, modern kialakítása nemcsak látványos, de az aerodinamikát is javítja. A bal és jobb oldali hátsó lámpatesteket összefüggő fénycsík köti össze, átívelve a csomagtér ajtaján. A 120 LED-ből álló fényvezető elem a legkeskenyebb pontján csupán 3 mm széles.

09. ALUMÍNIUM TETŐSÍNEK

A szilárd, alumíniumból készült tetősínek gyönyörű kontúrja simán és lendületesen ível végig az UX 300e tetővonalára fölé.

10. KÉZ NÉLKÜL NYITHATÓ CSOMAGTÉRATÓ

A csomagok kényelmes és egyszerű bepakolását könnyíti meg a láblendítéssel nyitható csomatérajtó, hiszen a nyitáshoz és záráshoz az is elég, ha megmozdítja lábát a hátsó lökhárító alá épített érzékelő előtt - és ehhez mindössze annyi kell, hogy Önél legyen az autó kulcsa.



01



02-03



04-06



05-06



07



08



09



10

01. VEZETŐKÖZPONTÚ COCKPIT

Az UX 300e tervezői eltörölték a külső és belső tér közötti határt, szinte észrevétlen átmenetet teremtve az utastér és a külvilág között. Ennek eredményeképpen a vezető rendkívül széles látómezőt élvezhet, és tisztán érzékeli az autó dimenzióit. Az UX 300e modellben érvényesül a vezető köré helyezett kezelőszervek koncepciója is, amelynek lényege, hogy minden fontosabb gomb könnyen elérhető legyen a vezetőülésből.

02. FŰTHETŐ KORMÁNYKERÉK

A saját kategóriájában kimagasló luxust kínáló UX 300e háromküllős kormánykereke az LS zászlóshajó szedánból származik. A volán fogását úgy formáltuk tökéletessé, hogy az autó tesztelése során újra meg újra rögzítettük 'Takumi' mesterpilótánk tenyerének nyomását. A teljes felületén valódi bőrrel borított volánt a hideg reggeleken fűtheti, a kormánykeréken elhelyezett kapcsolókkal pedig az autó számos funkcióját kezelheti: az audiorendszert, a telefont, a multi-információs kijelzőt, a dinamikus radarvezérlésű sebességtartó automatikát és a sávkövető rendszert.

03. BŐR ÜLÉSBORÍTÁS / 'SASHIKO' ÖLTÉSEK

Az elektromos UX modellhez tradicionális japán 'sashiko' varrási technikával készült bőrborítás is elérhető. Ez sokaknak ismerős lehet a harcművészek által használt ruhákról. Az így kialakított felületet különleges perforáció díszíti, amit gyönyörűen összehangolt matematikai görbék alkotnak, egyedí megjelenéssel ruházva fel az autó üléseit.

04. ELSŐ ÜLÉSÁLLÍTÁS / DERÉKTÁMASZ

Az akár nyolc irányban mozgatható első ülések olyan kényelmes üléspozíciót biztosítanak az UX 250h modellben, amely csökkenti a fáradékonyságot. Hogy a hosszú utazások még kényelmesebbek legyenek, a két irányban állítható deréktámasz minden változat esetében az alapfelszereltség része.

05. 'WASHI' MŰSZERFAL BORÍTÁS

Habár a műszerfal minden esetben fekete színű, az UX 300e az első Lexus, amelyben a műszerfal dekorációját a kézzel készített japán papír, a 'washi' ihlette. Ebből a papírból készülnek a tradicionális japán otthonok toljajtói.

06. SEBESSÉGVÁLTÓ

A hagyományos sebességváltót helyettesítve úgy alakították ki, hogy tökéletesen illeszkedjen a sofőr kezébe. A legújabb „shift-by-wire” technológiánkat alkalmazva könnyedén választhatók ki a kívánt fokozatok.

07. MEGGYŐZŐ CSOMAGTÉR

A biztonságosan a hátsó ülések és az utastér padlója alá szerelt kompakt lítium-ion akkumulátor alig van hatással a hátsó ülésekre, míg a csomagtér 367 literes (a kalaptartóig pakolva). A nagyobb kényelem érdekében a kéz nélkül nyitható motoros hátsó csomagterajtó megkönnyíti az UX 300e pakolását, a crossover rugalmassága érdekében pedig a hátsó ülések támlái 60/40 arányban dönthetők.

08. S-FLOW KLÍMAVEZÉRLÉS / KLÍMAMENEDZSER

Az S-Flow klímavezérlés a külső időjárási viszonyokat is figyelembe véve intelligensen szabályozza az UX 300e utasterének hőmérsékletét, így nemcsak kimagasló kényelmet kínál, hanem az üzemanyag-fogyasztást is csökkenti. Az S-Flow rendszer azt is érzékeli, ha egy ülés üres, és ennek megfelelően vezérli a légbefúvást. A klímamenedzser enyhén savas kémhatású nanoe™ ionokat juttat az utastérbe, amelyek egyrészt segítenek ártalmatlanítani a vírusokat és baktériumokat*, másrészt elűzik a rossz szagokat**, miközben gyengéden hidratálják az utasok bőrét és haját.

09. LÉGBEFÚVÓ MEGVILÁGÍTÁS

Luxury felszereltségi szinten a légbefúvókat apró LED fényforrások világítják meg, amelyek az áramot nem vezetéken, hanem indukció útján kapják.

10. FŰTHETŐ ÜLÉSEK

A Prestige és a Luxury modellváltozatok esetén az alapfelszereltség részeként kínált fűthető első és hátsó szélső ülések biztosítják a kényelmet hideg körülmények között is.



01. LEXUS PRÉMIUM HANGRENDSZER

Az UX 300e alapfelszereltségként egy hat hangszórós Lexus prémium hangrendszert kínál. Az élő koncertélmény hangzását kínáló rendszert úgy terveztük meg, hogy a hanghullámok ne csupán közvetlenül a hangszóróból, hanem az ablakokról visszaverődve is hatékonyan jutnak el a hallgatóhoz. A hangszórók membránjai a műanyag mellett bambuszszövet és növényi rostokat is tartalmaznak, így élénkebben és kisebb torzítással adják vissza a hangokat, ráadásul később könnyebb őket újrahasznosítani.

02. MARK LEVINSON® AUDIORENDSZER

Az UX 300e 915 W teljesítményű, 13 hangszórós Mark Levinson® Premium Surround hangrendszere világszínvonalú hangélményt nyújt. A rendszer összes elektromos részegységének ideális kialakítása révén a teljes harmonikus torzítás (THD, a jeltorzítás mérőszáma) csupán maximum 0,1 százalék. A berendezés lelke egy 150 W / 4 Ω x 12 csatornás (8 csatornát használó) D osztályú erősítő. Az egység bőséges teljesítménye még a nagyméretű hangszórókat is precízen működteti, így a hanghatás tiszta és erőteljes. A QLS (Quantum Logic Surround) rendszer új akusztikus feldolgozási technológiával működik, amely lehetővé teszi, hogy a rendszerben pontosan úgy csendüljön fel a zene, ahogyan azt a zeneszerző megálmodta.

03. OPTITRON MŰSZEREGYSÉG

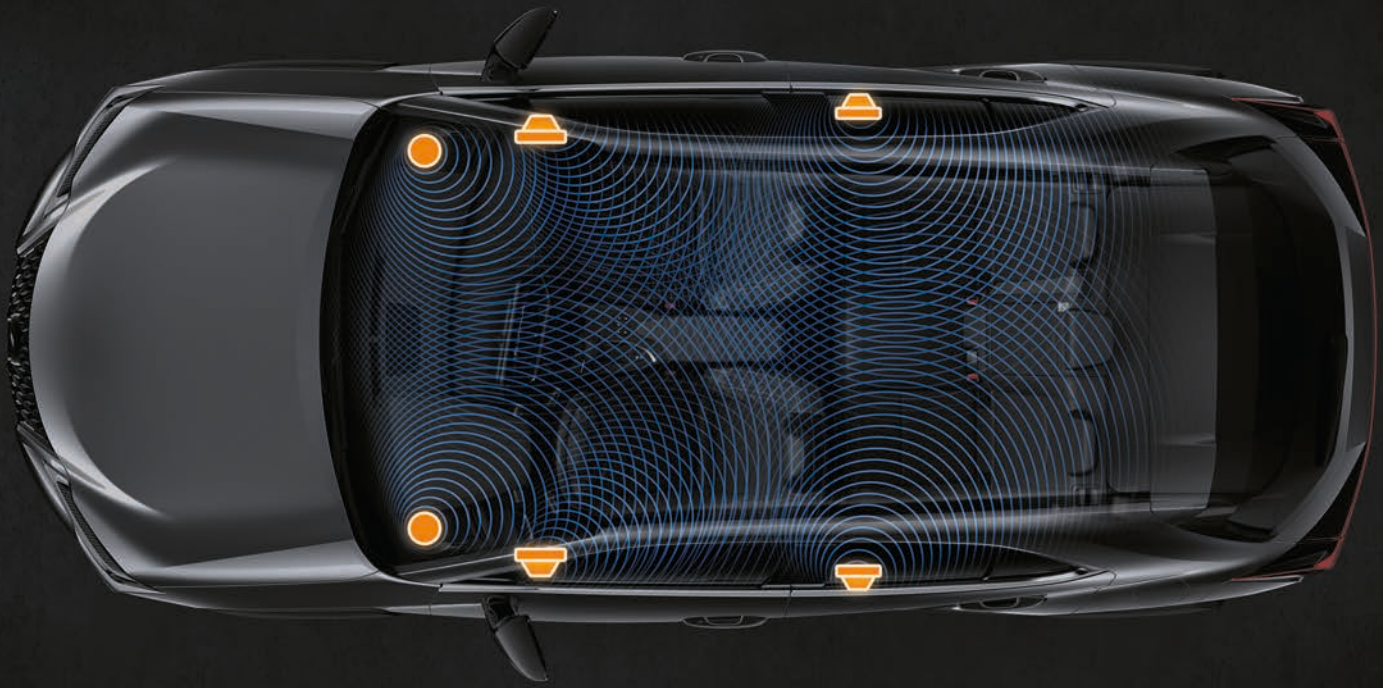
Az UX 300e utasterében feltűnő Optitron műszeregység és a 7" multi-információs kijelző a menetinformációkon kívül az elegáns animációkat is megjeleníti az autó beindításakor. Az első tisztán elektromos Lexus modellben egy digitális műszeregységet alkalmaztunk, ami a sportos hatás mellett jelzi a hatótávolságot és négy lassítási üzemmód közül kiválasztott programot is.

04. HEAD-UP DISPLAY

A berendezés színesben, közvetlenül a szélvédőre vetíti ki a jármű adatait. A 260 mm x 97,5 mm méretű képen a navigációs utasításokat, az audiorendszer beállításait vagy a biztonsági figyelmeztetéseket is anélkül olvashatja le, hogy elfordítaná tekintetét az útról.

05. E-CALL VÉSZHELYZETI SEGÉLYHÍVÓ

A biztonságát szem előtt tartva az E-Call automatikusan és kézi vezérléssel is képes segélyhívást leadni. A légszáknyitással járó ütközések esetén a rendszer automatikusan segélyjelzést ad le, amely tartalmazza a pontos helyszínt és az autó ismertetőjegyeit. Ugyanakkor a segélyhívó gomb megnyomásával On is bármikor dönthet úgy, hogy aktiválja a rendszert.



01



02



03



04



05

01. ÚJ LEXUS LINK MULTIMÉDIA

A könnyebben és gyorsabban kezelhető, mind a 8" (Lexus Link felhő alapú navigációval), mind a 12,3" (Lexus Link Pro beépített navigációval) érintőképernyő esetében jobb felbontást biztosító Lexus Link Multimédia rendszeresen frissíti térképeit és a forgalmi adatokat. A csatlakoztatott szolgáltatásokat és egyéb szoftvereket rendszeresen frissítik az „Over The Air” (OTA), azaz vezeték nélküli technológia segítségével, ami azt jelenti, hogy mindig a legújabb kapcsolódási élményben lesz része

02. ÚJ, EXTRA NAGY 12,3" ÉRINTŐKÉPERNYŐ

A pihentető használat érdekében tökéletesen elhelyezett, nagyfelbontású 12,3" érintőképernyő az egyik legnagyobb, amely elérhető a kategóriában, és olyan funkciókhoz biztosít hozzáférést, mint az audio, a navigáció vagy a klímabeállítások.

03. LEXUS LINK - CSATLAKOZTATOTT SZOLGÁLTATÁSOK

Üdvözli Önt a Lexus Link alkalmazás, amely a csatlakozási lehetőségek új világát hozza el, megfelelve ezzel a különleges Omotenashi szolgáltatási élményeknek. Ezek az intelligens és személyre szabható szolgáltatások segítenek Önnek megtervezni utazásait, parkolóhelyet találni vagy akár fejleszteni hibrid vezetési stílusát. Alakítsa át az UX 300e-vel együtt töltött időt a következő szolgáltatások segítségével:

- Vezetési információk: Nyomon követheti utazásait és azok paramétereit, illetve megjelölheti üzleti útjait.
- Saját autó keresés: Megállapítja autója helyzetét és elvezeti hozzá.
- Karbantartási napló: Segít követni UX modelljének karbantartásait.
- Visszajelző lámpák: Elmagyarázza a hiba jelzések jelentését, és tájékoztat az aktív hibákról.
- Őrangyal üzenetek: Értesíti Önt, ha nyitva hagyta autójának ajtajait, ablakait, vagy elfelejtette lekapcsolni a fényszórókat

04. LEXUS LINK OKOS SZOLGÁLTATÁSOK

UX 300e tulajdonosként 10 évig élvezheti ingyenesen a Lexus Link Csatlakoztatott Szolgáltatás csomagot. A Lexus Link Okos Szolgáltatás csomag szintén díjmentes az autó vásárlásától számított első négy évben, majd utána az előfizetés megújítható. A csomag a következő főbb szolgáltatásokat tartalmazza:

- Felhőalapú navigáció és hangvezérlés
- Közúti események és valós idejű forgalmi információk
- Utcai és egyéb parkolóhelyek elérhetősége
- Távvezérelt nyitás/zárás
- Távvezérelt vészvillogó aktiválás
- Klíma távvezérlés: Az UX távirányítású klímavezérlést is kínál, beleértve a kormányfűtést, ülésfűtést és az utastér hőmérsékletének beállítását

05. OKOSTELEFON-INTEGRÁCIÓ

Az Android Auto® és a vezeték nélküli Apple CarPlay® alkalmazással az UX központi kijelzőjén megjelenítheti és kezelheti több okostelefonos alkalmazását.

06. VEZETÉK NÉLKÜLI TÖLTŐ

A középkonzol előtt elhelyezett, nagyobb méretű vezeték nélküli töltővel egyszerűen, kábeles csatlakozás nélkül töltheti okostelefonja vagy egyéb hordozható készülékei akkumulátorát.

* Lakóhelyétől függően előfordulhat, hogy bizonyos funkciók nem érhetők el. Segítségért és információért forduljon a helyi Lexus márkakereskedéshez.



01. LEXUS SAFETY SYSTEM +

Az úttörő Lexus Safety System + csomaggal felszerelt UX 300e kategóriaelső teljesítményre képes biztonság terén, ezzel ötszoros EU NCAP értékelést kiérdemelve. A Lexus Safety System + elemei:

- Ütközést megelőző biztonsági rendszer gyalogosérzékelővel
- Adaptív sebességtartó automatika
- Közlekedési tábla felismerő rendszer
- Sáv- és nyomtartó rendszer
- Automatikus távolsági fényszóró vezérlés
- Vészhelyzeti kormányzási asszisztens
- Kereszteződés asszisztens

02. ÜTKÖZÉST MEGELŐZŐ BIZTONSÁGI RENDSZER

Az UX 300e ütközést megelőző biztonsági rendszere immár éjszaka is képes érzékelni a gyalogosokat, és nappali világításnál a kerékpárosokat is felismeri. Ehhez javítanunk kellett a kamera érzékenységén és dinamikus működési tartományán, hogy a rendszer akkor is 'lássa' a sötétben az autó előtt feltűnő gyalogosokat, ha egy szembejövő jármű fényszórója zavarja meg a képet. Emellett szélesebbre vettük a milliméteres hullámhosszú radar látószögét, így a berendezés nappal a kerékpárosokat is képes azonosítani. Ha a rendszer úgy ítéli meg, hogy nagy valószínűséggel ütközésre kerül sor, automatikusan aktiválja a fékeket, hogy megelőzze a balesetet, vagy mérsékelje annak súlyosságát.

03. ADAPTÍV SEBESSÉGTARTÓ AUTOMATIKA

A rendszer egy milliméteres hullámhosszú radar és egy kamera segítségével érzékeli a Lexus előtt haladó járműveket, és megfelelő követési távolságot tart. Ha az elől haladó jármű megáll, a rendszer az UX 300e-t is állóra fékezi, ha az elindul, akkor az UX automatikusan felveszi a sebességét, és továbbra is a nyomában halad. Ez a megoldás különösen hasznos a gyakori megállásokkal/elindulásokkal tarkított forgalomban, mert csökkenti a vezető kifáradását.

04. KÖZLEKEDÉSI TÁBLA FELISMERŐ RENDSZER (RSA)

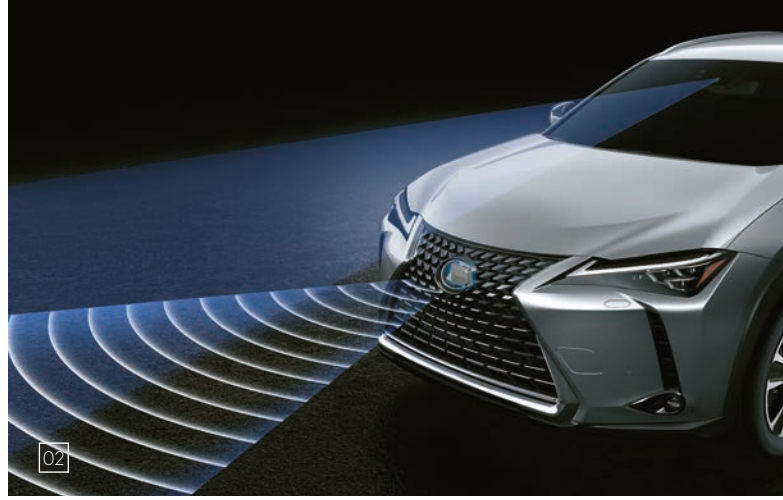
Az UX 300e ezen rendszere azonosítja a forgalmi táblákat, és megjeleníti azokat a multi-információs kijelzőn. Az adaptív sebességtartó automatikával összekapcsolt rendszer képes a közlekedési táblákon jelzett sebességkorlátozáshoz igazítani a jármű sebességét - és ehhez elég egyetlen gombnyomás. Az RSA minden fontos jelzőtáblát felismer, beleértve a világító vagy villogó jelzéseket is.

05. SÁV- ÉS NYOMTARTÓ RENDSZER

Ez a rendszer segít a vezetőnek, hogy a forgalmi sáv közepén tartsa az autóját. A berendezés a kanyarokban is tartja a sáv nyomvonalát, még hozzá szűkebb íveken is, mint a korábbi rendszer. Ha a program azt érzékeli, hogy az UX 300e kitérni készül a sávból, kisodródás-megelőző üzemmódba kapcsol, visszakormányozva a járművet a forgalmi sáv közepére.

LEXUS SAFETY SYSTEM +

01



02



03



04



05

01. LÉGZSÁKOK

Az utasok maximális biztonsága érdekében az UX 300e alapfelszereltségként nyolc légszákkal van felszerelve, amelyek magukban foglalják a vezető- és utasoldali első légszákokat és térdlégszákokat, az első oldallégszákokat, valamint az utastér teljes hosszában felfúvódó függőnylégszákokat.

02. ADAPTÍV TÁVOLSÁGI FÉNYSZÓRÓ VEZÉRLÉS

A LED adaptív távfény-vezérlés megakadályozza, hogy az UX 300e fényszórója elvakítsa a szembejövőket. A lámpatest egyenként vezérelhető LED fényforrásainak automatikus fel/lekapcsolásával precízen behatárolható a megvilágított terület.

03. ABRONCSNYOMÁSRA FIGYELMEZTETŐ RENDSZER

A multi-információs kijelző az egyes keréktárcsákban elhelyezett szenzorokból kapott adatok alapján megjelenik az abroncsok nyomása, figyelmeztetve Önt, ha valamelyik gumiban csökken a levegőnyomás. A rendszernek köszönhetően csökken a defekt veszélye, javul az autó fogyasztása és a gumik élettartama.

04. PARKOLÁSSEGÍTŐ RENDSZER* / LEXUS PARKOLÓASSZISZTENS

A legszűkebb helyeken is magabiztosan parkolhat, mivel a rendszer a radarok, a hátsó keresztirányú forgalomra figyelmeztető rendszer és a tolatókamera révén mindig pontosan jelzi, mennyi hely van még az autó körül. A Lexus tolatókamera** segít a parkolóhelyekre való betolatásban. A központi kijelzőn megjelenik az autó mögötti környezetet mutató kamera képe, és segédvonalakkal segít a manőverezésben.

05. PANORÁMANÉZETES PARKOLÁS

A beépített panoráma monitor 360 fokos szögben mutatja meg az autó környezetét, amely nagy segítség parkolás közben. A rendszer arra is képes, hogy virtuális 3D nézetben ábrázolja az UX 300e modellt, segítve a manőverezést a városi környezetben.

06. HÁTSÓ KERESZTIRÁNYÚ FORGALOMRA FIGYELMEZTETŐ RENDSZER FÉKEZÉSI FUNKCIÓVAL*

Ez a tolatás közben működő funkció folyamatosan figyeli az autó körül az akadályokat, valamint a hátulról közelítő járműveket. Szükség esetén a rendszer hangjelzéssel figyelmezteti Önt a veszélyre, miközben jelzést villant fel a központi kijelzőn és a megfelelő oldali külső tükörben is. Ha kell, a berendezés a hajtóerő-szabályozás és a fékszabályozás funkciókkal előzi meg az ütközést.

07. HOLTÉRFIGYELŐ RENDSZER*

A hátsó lökhárítóba épített radarok érzékelik a szomszédos sávokban közeledő, de a visszapillantó tükörben nem látható autókat. Ha Ön sávváltásra készülve indexel, miközben a holt térben egy másik jármű halad, a holtérfelügyelő rendszer azonnal figyelmeztető jelzést villant fel a megfelelő oldali visszapillantóban.

* Elérhetősége az autó felszereltségtől függ.

** A monitoron megjelenő emberek és tárgyak helyzete és távolsága eltérhet a valóságtól. Soha ne hagyatkozzon kizárólag a monitorra, és vezetés közben mindig győződjön meg saját szemével az autó környezetének biztonságáról!



01. FEJLETT AERODINAMIKA

Az UX 300e számos olyan funkcióval büszkélkedhet, amelyek növelik aerodinamikai hatékonyságát. Az első hűtőrács aerodinamikus lamellái automatikusan nyílnak és záródnak az akkumulátor állapotától függően, így a légellenállási együttható értéke 0,31. Szintén az UX 300e-re jellemző, hogy az autó padlólemezének felületét megnövelték, az akkumulátor alsó felületét pedig lapossá és simává tették, így aerodinamikus alvázszerkezet jött létre.

02. NAGYSZILÁRDSÁGÚ PLATFORM

A kormányzás kategóriaelső pontossága és kifinomultság érdekében az UX GA-C platformjának kiváló képességeit tovább fokozzák az UX 300e akkumulátorainak kereszttartói, melyek extra stabilitást biztosítanak. A szögletes vázszerkezet az autó hátulján és az elektromos transaxle megerősített rögzítése teszi teljessé a rendkívül merev alvázat.

03. ALACSONY SÚLYPONT

Az UX 300e kiváló kezelhetőséget és zökkenőmentes, közvetlen gyorsulást biztosít, így nagyobb magabiztosságot és pontos irányíthatóságot nyújtva. Alacsony súlypontja és az összes nehezebb alkatrész autó középpontja felé való elhelyezése fokozza a kisodródás nélkül elérhető kanyartempót, míg a megerősített futómű hozzájárul a precíz kormányzáshoz.

04. TAKUMI MESTEREK ÁLTAL FINOMHANGOLT FUTÓMŰ

A MacPherson rugóstaggal ellátott első felfüggesztést és a hátsó kettős keresztlengetőkaros elrendezést úgy tervezték és hangolták, hogy elősegítsék a menetkomfortot. A 18" kerekekkel felszerelt modelleknél az olajtömítéseket, a stabilizátorrudakat, valamint az olaj- és a dugattyúgyűrűk súrlódási jellemzőit optimalizálták, ezzel csökkentve a szükségtelen mozgásokat. A Takumi mesterpilótáinkkal együttműködve az UX 300e felfüggesztését úgy hangoltuk, hogy megfelelő kerékfordulatszámot és lengéscsillapítást biztosítson, így megszüntetve a kellemetlen oldalirányú dőlést.

05. ELEKTRONIKUS SZERVOKORMÁNY

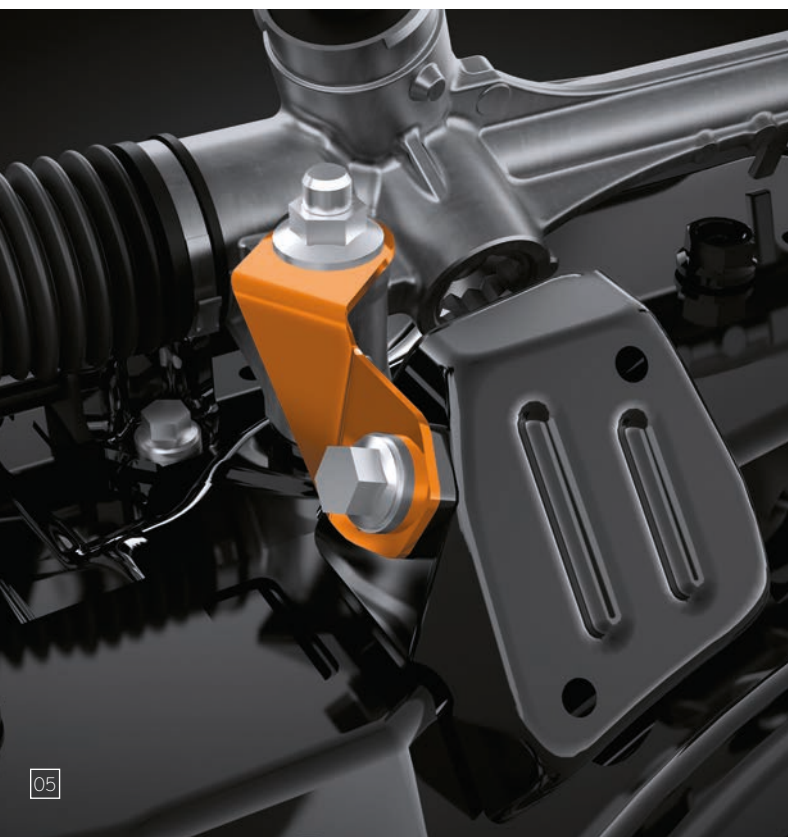
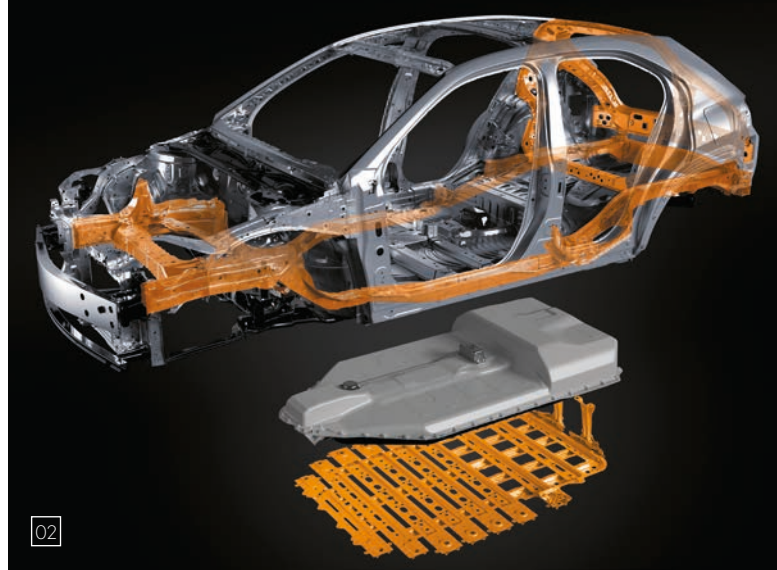
Az UX 300e-hez egy kompaktabb és merevebb kormányrúd-rásegítéssel rendelkező elektromos szervokormányt választottak, nagyobb átmérőjű kormányrúd-tengellyel. A közvetlenebb és precízebb kormányzási érzet érdekében megerősített merevítés került a kormányváltóba az első futóműnél. Ez a kiegészítés jobb reakciókészséget biztosít a kanyarodás megkezdésének pillanatában, ezzel megteremtve a Lexusra jellemző mély és tiszta kormánykarakterisztikát.

06. VEZETÉSI ÜZEMMÓDVÁLASZTÓ

Az üzemmódválasztó kapcsolóját a műszeregység mellett helyeztük el, így a kezeléséhez alig kell elfordítania a tekintetét az útról, vagy megváltoztatni üléspozícióját. A rendszer három beállítást kínál az UX 300e-ben az Eco, a Normal és a Sport programok képében.

07. NÉGY MOTORFÉK FOKOZAT

A lenyűgöző teljesítmény érdekében a különböző helyzetekben, mint például a gyakori megállással és elindulással járó városi forgalom, vagy a kanyargós utakon történő autózás, az UX 300e motorfék funkciója négy fokozatban szabályozható a kormány mögött elhelyezett váltófülekkel.



01. 22 KW-OS BELÉPŐ FALITOLTÓ

A maga nemében az egyik legkisebb méretű 22 kW-os belépő falitöltő beépített töltőkábelrel és Type 2-es csatlakozóval rendelkezik otthoni és félig nyilvános felhasználáshoz. Rendkívül kompakt méreteinek köszönhetően tökéletes bel- és kültéri megoldás a hatékony elektromos töltéshez.

02. 22 KW-OS CSATLAKOZTATOTT FALITOLTÓ

Egy Type 2-es csatlakozóval felszerelve, a 22 kW-os csatlakoztatott falitöltő egy intelligens töltési megoldást kínál az otthoni és a félig nyilvános felhasználáshoz. LAN, WiFi és opcionálisan LTE elérésre is képes, a beépített RFID modulnak köszönhetően pedig gyors és biztonságos hozzáférést biztosít. A csatlakoztatott falitöltő főegységként is használható és igény esetén több töltőpontot is nyújthat.

03. TOLTÓKÁBEL

Ennek a kábelnek a segítségével töltheti autóját nyilvános töltőhöz való csatlakoztatáskor.

04. TOLTÓKÁBEL TÁSKA

Ez a praktikus tároló táská megőrzi a töltőkábel állapotát és megakadályozza, hogy az szabadon csúszkálva a csomagtérben összegabalyodjon.

05. LEXUS KESZTYŰ ÉS KENDŐ

Mindig rendelkezésére áll annak érdekében, hogy ne kelljen összekoszolnia a kezét amikor éppen a töltőkábelt használja, vagy megtankolja autóját. A kendővel tisztára és szárazra törölheti a töltőkábelt, míg a kesztyű megvédi a kezét a szennyeződésektől és lehetővé teszi az üzemanyag töltőpisztoly biztonságos és higiénikus kezelését.



01



02



03



04



05



05

01. UX 300e KRÓM CSOMAG

Az UX 300e króm csomag különleges külsőt kölcsönöz UX 300e modelljének látványos krómdíszek segítségével:

- A csomagterajtó króm díszléc kiemeli az autó hátsó részének szépségét.
- A krómozott oldalléc hangsúlyozza a jármű kecsességét.

02. UX 300e SUV CSOMAG

Az UX 300e SUV csomag első, oldalsó és hátsó dizájnelemekkel fokozza tisztán elektromos kompakt prémium SUV modelljének kalandvágyó oldalát:

- Első légterelő: a lökhárító alsó szélébe integrálva erős, alacsonyabb megjelenést kölcsönöz UX 300e modelljének.
- Oldalsó szoknya: fokozza az UX 300e stílusát, hogy maximalizálja a sportos megjelenést.
- Hátsó légterelő: ez a körbeölelő stíluselem dinamikus összképet kölcsönöz UX 300e sportos megjelenésének.

03. KERESZTTARTÓK / KERÉKPÁRTARTÓ

Az UX 300e gyári tetősínjeivel használható keresztrudak a sínekre rögzülnek, és biztonságos alapot képeznek számos speciális tartozék, például kerékpártartó vagy síléctartó szállításához. Ez a zárható, könnyű tartó speciális bilincsekkel rögzíti mind a kerékpár kerekeit, mind a vázat.

04. PRÉMIUM TEXTILSZŐNYEGEK NUBUK SZEGÉLLEL

Kényeztesse magát és utasait prémium padlószőnyegekkel stílusos nubuk szegéllyel.

05. PRÉMIUM TEXTILSZŐNYEGEK BŐRREL

Fokozza UX 300e modelljének minőségét a prémium bőr/textil padlószőnyeggel.

06. PRÉMIUM BŐR CSOMAG

A bőr kiegészítőcsomaggal UX 300e modelljéhez még egy csipetnyi luxust adhat.

07. 18" KONNYŰFÉM KERÉKTÁRCSÁK - FÉNYES FEKETE

Ezek a fényes fekete, 10 küllős keréktárcsák összetéveszthetetlenül kifinomult megjelenést kölcsönöznek az autónak.

08. 18" KONNYŰFÉM KERÉKTÁRCSÁK - MATT FEKETE

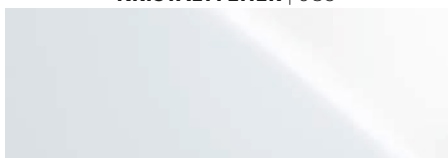
Ezek a matt fekete 10 küllős keréktárcsák kiemelik az UX 300e dinamikus crossover karakterét.





SZÍNEK | KÜLSŐ

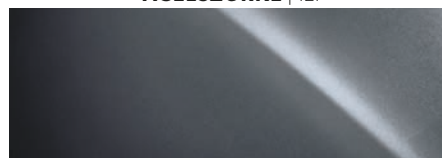
KRISTÁLYFEHÉR | 085



PLATINA | 1L2



ACÉLSZURKE | 1L1



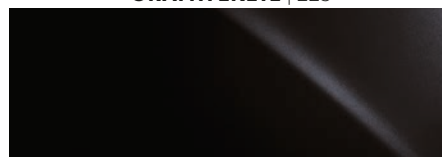
TITÁNIUM | 1J7



FEKETE | 2I2¹



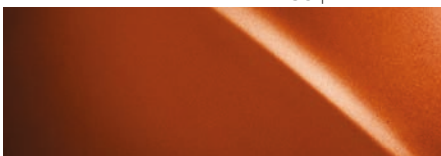
GRAFITFEKETE | 223



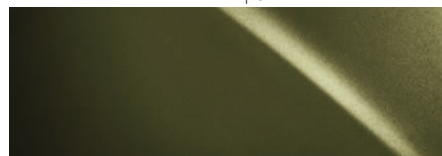
IZZÓ VOROS | 3T2¹



NAPVIHAR NARANCS | 4Y1



KHAKI | 6X4



ÉGSZÍNKÉK | 8Y6



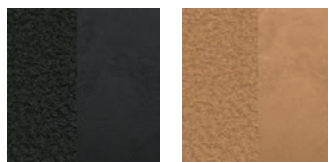
¹ Alapszín

Megjegyzés: a nyomtatás sajátosságai miatt a kiadványban látható színárnyalatok kissé eltérhetnek a fényezés valóságos színétől.



SZÍNEK | UTASTÉR

SZÖVET ULÉSBORÍTÁS¹



Fekete

Mogyoróbarna

BŐR ULÉSBORÍTÁS²



Fekete

Hamufehér

Mogyoróbarna

Krém

¹ A szövet ülésborítás alapfelszereltség az Elegance modellváltozatokban.

² A bőr ülésborítás alapfelszereltség a Prestige és Luxury modellváltozatokban

Megjegyzés: a nyomtatás sajátosságai miatt a kiadványban látható színárnyalatok kissé eltérhetnek a fényezés valóságos színétől.

MŰSZAKI ADATOK

ELEKTROMOS RENDSZER	UX 300e
Motorok típusa	Állandó mágneses váltóáramú szinkronmotor
Max. teljesítmény (LE)	204
Max. teljesítmény (kW)	150
Max. forgatónyomaték (Nm)	300
Váltó	Egyfokozatú
Hajtás	Elsőkerék-hajtás
TOLTÉSI	
Akkumulátor típusa	Lítium-ion
Akkumulátor kapacitása (kWh)	72,8
Maximum AC töltési teljesítmény ¹ (kW)	6,6
10 - 100% AC töltési idő ² (óra:perc)	09:30
Maximum DC töltési teljesítmény ³ (kW)	50
DC töltési idő ² (óra:perc)	01:20
TELJESÍTMÉNY	
Végsebesség (km/óra)	160
Gyorsulás 0-100 km/órára (mp)	7,5
HATÓTÁVOLSÁG⁴ (km)	
Kombinált	440 - 450
ELEKTROMOS FOGYASZTÁS⁴ (kWh/ 100km)	
Kombinált	16,7 - 16,9
CO₂-KIBOCSÁTÁS⁴ (g/km)	
Kombinált	0
TÖMEGEK (kg)	
Legnagyobb megengedett össztömeg	2245
Saját tömeg (min. - max.)	1800 - 1855
CSOMAGTÉR⁵	
Csomagtér befogadó képessége - hátsó üléstámlák felhajtva, a kalaptartóig pakolva (l)	367
Csomagtér befogadó képessége - hátsó üléstámlák felhajtva, a tetőig pakolva (l)	486

¹ A 6,6 kW-os töltéshez 32 A vagy nagyobb maximális tápfeszültségű váltóáramú töltő szükséges. Ha váltakozó áramú elektromos aljzatról tölt AC töltőkábellel, a specifikációtól függően a maximális töltési teljesítmény alacsonyabb lesz. A töltőáram beállítása lehetővé teszi a felhasználó számára, hogy kiválaszthassa a rendelkezésre álló maximális töltőáramot, hogy megakadályozza a házon belüli megszakító kioldását töltés közben.

² A hozzávetőleges töltési időt belső mérések és előrejelzett értékek alapján állapítottuk meg, és kizárólag a különböző modellek összehasonlítására szolgál. A töltés befejezéséig szükséges idő változhat olyan tényezők fényében, mint a töltőegység kora, típusa, állapota és hőmérséklete, az akkumulátor kora, típusa, állapota, töltöttségi szintje és hőmérséklete, a külső levegő hőmérséklete és a tápegység specifikációi. Az egyenáramú töltési idő azt az időt jelzi, amely az akkumulátor alacsony töltöttségi szintjére figyelmeztető jelzés megjelenésétől a 80 százalékos töltöttség eléréséig szükséges.

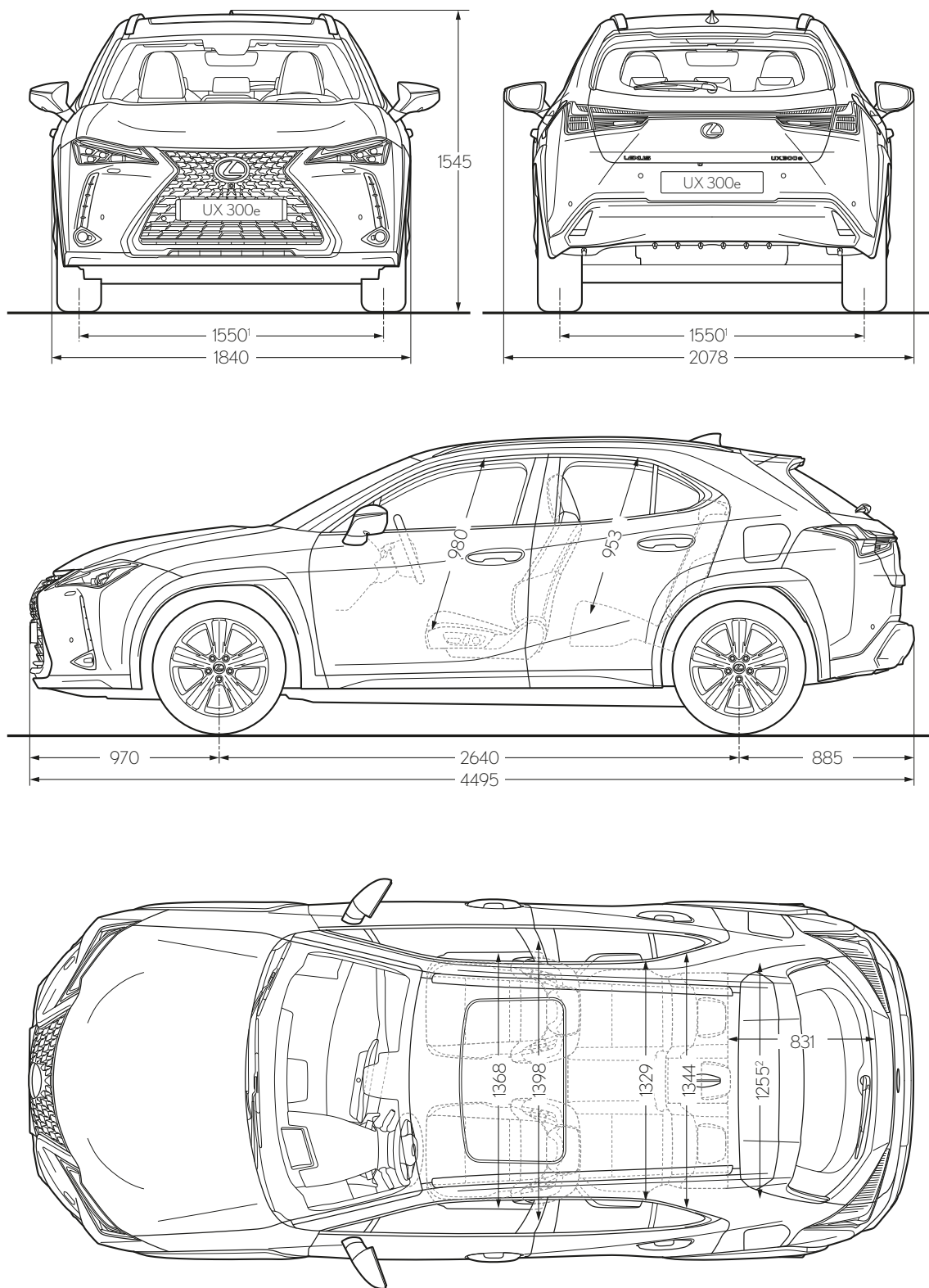
³ Az 50 kW-os töltéshez a CHAdeMO szabványnak megfelelő, 50 kW (125 A) vagy nagyobb maximális teljesítményű egyenáramú töltőoszlop szükséges.

⁴ Az elektromos hatótávra és elektromos energiafogyasztásra vonatkozó értékek ellenőrzött környezetben kerültek mérésre, az új WLTP EC 2017/1151 irányelv és kiegészítései követelményeinek megfelelően, egy európai alapfelszereltségű járművön. Az elektromos hatótáv és elektromos energiafogyasztás végső értékei minden konkrét jármű esetében a megrendelt opcionális felszereltségek figyelembe vételével számolhatók ki. Az On járművének elektromos hatótávolsága és elektromos energiafogyasztása eltérhetnek a mért értékektől. A vezetői viselkedés, valamint egyéb tényezők (mint például az útviszonyok, a forgalom, a jármű állapota, az abroncsnyomás, a beszerelt felszerelések, a terhelés, az utasok száma stb.) játszanak szerepet a jármű elektromos hatótávolságának, elektromos energiafogyasztásának meghatározásában. További információ a WLTP tesztelési eljárásról: www.lexus.eu/wltp#nedc

⁵ A feltüntetett csomagterfőtérfogatok házon belül mért értékek. Az összes feltüntetett szám tartalmazza a csomagter padló alatti maximális tárolóterületét. A rendelkezésre álló padló alatti tárolóterület bizonyos országokban eltérő lehet.

A jelen prospektusban szereplő műszaki adatok a nyomtatás időpontjában rendelkezésre álló legfrissebb információkon alapulnak. További műszaki adatok, beleértve az esetleges frissítéseket, a www.lexus.hu oldalon találhatók.

MŰSZAKI ADATOK



¹ 215/60 R17-es gumiabroncsokkal szerelve az első és a hátsó nyomtáv 1560.
² 6 hangszórós audiorendszerrel szerelve ez az érték 1336.

Kérjük vegye figyelembe: a feltüntetett adatok milliméterben vannak megadva.

LEGYEN A VENDÉGÜNK!

A VENDÉGSZERETET ŐSI JAPÁN FILOZÓFIÁJA HATÁROZZA MEG MINDAZT, AHOGYAN ÜGYFELEINKRŐL GONDOSKODUNK

A japán nyelvben 'vendégszeretetet és udvarias kiszolgálást' jelentő Omotenashi jóval több a kiváló szolgáltatásnál; ez egy ősrégi szemlélet, amelynek lényege a vendég kívánságainak teljesítése - még azelőtt, hogy azok egyáltalán megfogalmazódnának benne. Az Omotenashi meghatározza, hogyan tervezzük és építjük meg autóinkat, ahogy azt is, ahogyan Önnel, a Lexus-tulajdonossal törődünk. Nemcsak az eladáskor, hanem autója teljes élettartama alatt. Azt szeretnénk, hogy valahányszor kapcsolatba kerül velünk, érezze, mennyire sokra becsüljük. Hogy többet jelent számunkra egy ügyfélnél.

Magánszemélyként vagy flottavásárlóként egyaránt megtapasztalja az Omotenashit, amikor ellátogat márkakereskedéseinkbe. Barátságos munkatársaink olyan szívélyesen fogadják Önt, mintha a saját otthonukban látnák vendégül. A hívogató hangulatú és minden igényt kielégítő Lexus Lounge várókban üdítővel olthatja szomját, elolvashatja a legfrissebb híreket, böngészhet az interneten, vagy zavartalanul végezheti a munkáját. Eközben a Lexus szakemberei a legnagyobb hatékonysággal és precizitással dolgoznak az autóján, hogy Ön a lehető legrövidebb időn belül újra a volán mögé ülhessen

LEXUS PÉNZÜGYI MEGOLDÁSOK

A Lexus rugalmas pénzügyi megoldásaival minden eddiginél egyszerűbb egy Lexus használata és gondozása, legyen szó akár a finanszírozásról, a biztosításról, a karbantartásról vagy a gumiabroncsokról.

A Lexus nem csak az autói miatt különleges. Mindent, amit teszünk, áthat egy filozófia, ami testet ölt az autó birtoklásának élményében, és amitől Ön mindig különlegesnek érezheti magát. Különlegesnek, mint egy nagyra becsült vendég





FEDEZZEN FEL MÉG TÖBBET ONLINE!

Fedezze fel online a megújult UX 300e modellt! Honlapunkon könnyedén megismerheti és megtalálhatja az életstílusához leginkább illő felszereltségi szintet, emellett pedig világszínvonalú szolgáltatásainkról és finanszírozási ajánlatainkról is tájékozódhat, illetve feliratkozhat hírlevelünkre. Ha pedig szeretné megtapasztalni, milyen érzés az új UX 300e volánja mögött ülni, jelentkezzen teszttvezetésre Lexus márkakereskedőjénél!

<https://www.lexus.hu/new-cars/ux-300e>

© 2023 A Lexus Europe* fenntartja a jogot, hogy a műszaki jellemzők és a felszereltség bármely részletét előzetes bejelentés nélkül megváltoztassa. A felszereltség és a műszaki jellemzők a helyi igények és előírások függvényében is változhatnak. A Magyarországon érvényes változatokról a hivatalos Lexus Márkakereskedések adnak tájékoztatást.

Figyelem: a katalógusban megjelenő modellek és műszaki jellemzőik eltérhetnek a Magyarországon kapható modellektől és azok felszereltségétől. A kiadványban megjelenő színárnyalatok kissé eltérhetnek a fényezés valóságos színétől.

További információkért látogasson el honlapunkra a www.lexus.hu címen.

A Lexus nagy jelentőséget tulajdonít a környezet védelmének. Számos lépést teszünk azért, hogy járműveink egész élettartamuk alatt - a tervezéstől a gyártáson, forgalmazáson és értékesítésen át a mindennapi használatig - minimális hatást gyakoroljanak a környezetre. Márkakereskedője készséggel nyújt felvilágosítást a gépkocsi hasznos élettartamán túli hasznosítására vonatkozó előírásokról.

* A Lexus Europe a Toyota Motor Europe NV/SA csoport tagja.

A nyomtatás Európában készült 2023-ban

 **LEXUS**
EXPERIENCE AMAZING