

RX



RX 450h+ | 2025-es modellév

HIVATALOS ÁRLISTA

ÉRVÉNYES: 2025. január 13-tól





RX 450h+

ÚJÉVI LEXUS AJÁNLATOK PRIVÁT ÜGYFELEINK RÉSZÉRE

TAPASZTALJA MEG A PRÉMIUM VEZETÉSI ÉLMÉNY ÖRÖMÉT EXKLUZÍV ÚJÉVI ÖSSZEONHATÓ AJÁNLATAINKKAL!



Lexus Privilege programunkban kedvező finanszírozással, akár **3,9% THM**-mel, 5 000 000 Forint önerővel és 60 hónapos futamidővel lehet Öné újgenerációs hibrid, plug-in hibrid vagy elektromos hajtásláncú modelleink egyike.*



A hideg időszakra felkészülve bruttó **500 000 Forint értékű kedvezményt** biztosítunk az akcióban részt vevő téli szerelt kerék szettekre.**

LEGYEN RÉSZESE ÖN IS AZ ÉLMÉNYNEK!



AJÁNLATBAN RÉSZTVEVŐ TÉLI SZERELT KERÉK SZETTEK

MEGNEVEZÉS	GUMI GYÁRTÓ	GUMIABRONCSMÉRET	GUMIABRONCS-TÍPUS	CIKKSZÁM	KERÉKSZETT BRUTTÓ ÜGYFÉLÁR ²	KERÉKSZETT KEDVEZMÉNYES ÜGYFÉLÁR ²
ÚJ RX 21 colos téli szereltkerék szett*	Falken	235/50R21101 V	HS02PRO	TMEWA48015UY	1663 000 Ft	1 163 000 Ft
ÚJ RX 19 colos téli szereltkerék szett*,****	Goodyear	235/60R19 107H	Ultragrip Performance SUV G1	TMEWA48019XY	929 100 Ft	429 100 Ft



¹ A szett minden esetben tartalmazza a felnit, gumit, guminyomás jeladót és a kerék közepet.

² Amennyiben az adott kerék nincs készleten, az árak eltérőek lehetnek a gumiabroncs beszerzési árak változása függvényében.

A biztosítás pontos feltételeiről részletes felvilágosítást talál bármely magyarországi Lexus Márkakereskedésben. Új járművel egy időben vásárolt kerekek esetén érvényes.

* Ajánlatunk 2025. január 2. - február 28. között vagy visszavonásig megkötött lízingszerződésekre érvényes, kizárólag Lexus UX300e, ES300h, NX450h+, RX450h+ és RZ modellekre. A finanszírozási ajánlat alapja a Toyota Pénzügyi Zrt. forint alapú, rögzített kamatozású, kiemelt utolsó törlesztőrészletes zártvégű pénzügyi lízing kalkulációja, ami teljes körű casco biztosítás megkötése és teljes futamidő alatti fenntartása esetén érvényes, Lexus Privilege Programban. Feltételek - minimum önerő: 30%, futamidő: 36-60 hónap, minimum finanszírozott összeg: 5.000.000 Ft.

** A promócióban résztvevő LBX, UX 300h, UX 300e, ES 300h, NX 350h, NX 450h+, RX 350h, RX 450h+, RX 500h, RZ 300e és RZ 450e modellek vásárlása esetén bruttó 500.000 Ft értékű téli szerelt kerék kedvezmény vehető igénybe, kivéve a kedvezményes készletlistán lévő gépjárművek, amiknél a kedvezményes finanszírozás más kedvezménnyel nem vonható össze. A kedvezmény csak bizonyos téli kerék szettekre érvényes, melyekről részletes tájékoztatás hivatalos Lexus márkakereskedéseinkben kapható. Ajánlatunk 2025. január 1. és február 28. között megkötött vevőszervezőkre vagy visszavonásig érvényes.



LEXUS FINANCIAL SERVICES

 40
országban

 40
év tapasztalat

 28
millió ügyfél

NYÍLTVÉGŰ LÍZINGBEN EGYEDI ELŐNYÖKKEL



A lízingdíjak áfa tartalma a személygépjármű üzleti használatának arányában visszaigényelhető. Már útnyilvántartás nélkül is 50%-ban.



Kis- és középvállalkozások a fizetett kamat 100%-át levonhatják a társasági adójukból.



A készpénzes vásárlással szemben, a beszerzésre ki nem fizetett összeg leköthető, befektethető vagy a cég más beruházására fordítható.

Kérje személyre szabott **Lexus Financial Services** nyíltvégű pénzügyi lízing ajánlatát márkakereskedőjétől.

Részletek: [Nyíltvégű lízing](#) | [Lexus Magyarország](#)

www.lexus.hu

facebook.com/lexushungary

instagram.com/lexusmagyarország



FINANCIAL
SERVICES

MŰSZAKI ADATOK

RX 450h+

MOTOR	2487 cm ³ , soros négyhengeres motor
ERŐÁTVITEL	E-CVT (elektronikusan vezérelt, folyamatosan változó áttételű váltómű)
HAJTÁS MÓDJA	E-FOUR összkerekhajtás
TELJESÍTMÉNY	309 LE
GYORSULÁS (0-100 km/óra)	6,5 mp
ABRONCS	235/60 R19
KERÉK	19" könnyűfém keréktárcsák
HOSSZÚSÁG	4890 mm
SZÉLESSÉG (behajtott tükrökkel)	1920 mm
MAGASSÁG	1695 mm
CSOMAGTARTÓ ŪRTARTALMA	612 liter
TENGELYTÁV	2850 mm
SŪLYOZOTT KOMBINÁLT ŪZEMANYAGFOGYASZTÁS (l/100km)*	1,1-1,2
SŪLYOZOTT KOMBINÁLT CO₂ KIBOCSÁTÁS (g/km)*	24-26

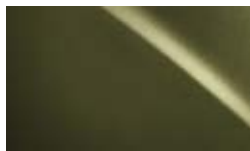


*** WLTP teszt szerinti mérés.**

Az üzemanyag-fogyasztásra és CO₂-kibocsátásra vonatkozó érték ellenőrzött környezetben kerülnek mérésre, a European Regulation EC 2017/1151 irányelv és kiegészítései követelményeinek megfelelően, egy európai alapkialakítású járművön. Amennyiben további információkat szeretne, vagy szeretne egy európai alapkialakítású sorozatgyártású járművet vásárolni, kérjük, vegye fel a kapcsolatot a helyi hivatalos Lexus Márkakereskedéssel. Az Ön járművének üzemanyag-fogyasztása és CO₂-értékei eltérhetnek a hivatalosan mért értékektől. A vezetői viselkedés, valamint egyéb tényezők (mint például az útviszonyok, a forgalom, a jármű állapota, az abroncsnyomás, a beszerelt felszerelések, a terhelés, az utasok száma, ...) játszanak szerepet a jármű üzemanyag-fogyasztási és CO₂-kibocsátási jellemzőinek meghatározásában.

LEXUS RX 450h+ – KÜLSŐ SZÍNEK

ALAPSZÍN



6X4 KHAKI

VÁLASZTHATÓ KÜLSŐ SZÍNEK



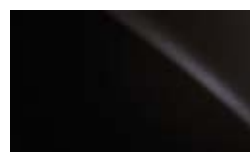
1L1 ACÉLSZÜRKE



1L2 PLATINA



1J7 TITÁNIUM



223 GRAFIT FEKETE



4Y5 ROZÉBARNA



3R1 MORELLO BORDÓ



085 KRISTÁLYFEHÉR



8X5 MÉLYKÉK



083 F SPORT FEHÉR



8X1 ZAFÍRKÉK

KÓD	MEGNEVEZÉS	FELSZERELTSÉGEK						
		ELEGANCE	BUSINESS EDITION	PRESTIGE	PRESTIGE PLUS	F SPORT DESIGN	F SPORT DESIGN TECH	LUXURY
6X4	KHAKI	■	■	■	■	-	-	■
1L1	ACÉLSZÜRKE	□	□	□	□	□	□	□
1L2	PLATINA	□	□	□	□	□	□	□
1J7	TITÁNIUM	□	□	□	□	-	-	□
223	GRAFIT FEKETE	□	□	□	□	□	□	□
4Y5	ROZÉBARNA	□	□	□	□	□	□	□
3R1	MORELLO BORDÓ	□	□	□	□	-	-	□
085	KRISTÁLYFEHÉR	□	□	□	□	-	-	□
8X5	MÉLYKÉK	□	□	□	□	□	□	□
083	F SPORT FEHÉR	-	-	-	-	□	□	-
8X1	ZAFÍRKÉK	-	-	-	-	□	□	-

■ alapszín / □ választható külső szín / - nem választható



MEGJELENÉS

- 19" könnyűfém keréktárcsák
- 235/60 R19-es méretű gumibroncsok
- UV-szűrős, hangszigetelt ablaküvegek
- Esőérzékelő automatika
- Sötétített hátsó üvegek
- **Világítás:**
 - LED fényszórók AHB funkcióval
 - Automatikus fényszóró állítás (statikus)
 - Első és hátsó ködlámpák
 - Hátsó kombinált LED lámpatest
- **Külső tükrök:**
 - Elektrokromatikus
 - Fűthető
- Cápazsoly antenna
- Tetősín
- Vontatókapacitás: 2000 kg

BIZTONSÁG

- Tolatókamera
- Első és hátsó menetstabilizátorok
- Riasztóberendezés, indításgátlóval, beltér- és emelésérzékelővel
- Adaptív sebességtartó automatika (ACC)
- Sáv- és nyomtartó rendszer (LTA)
- Holttérfigyelő rendszer (BSM)
- Ütközést megelőző biztonsági rendszer (PCS)
- Újgenerációs parkolószensor (PKSB, tárgy- és gyalogosfelismeréssel)
- Hátsó keresztirányú forgalomra figyelmeztető rendszer (RCTA)
- Közlekedési tábla felismerő rendszer (RSA)
- Abroncsjavító készlet
- E-CALL

BELTÉR ÉS KÉNYELEM

- **Ülések:**
 - Vegán szintetikus bőr ülésborítás
 - Elektronikusan 8 irányban állítható első ülések
 - Elektronikusan 2 irányban állítható deréktámasz az első üléseken
 - Függetlenül állítható első fejtámlák
 - Fűthető első ülések
 - Manuálisan lehajtható hátsó ülések
 - Manuálisan állítható hátsó ülések
- Állítható kormányoszlop (elektronikusan)
- Vegán szintetikus bőr borítású kormánykerék sebességváltó fülekkel
- Elektromos mozgatható csomagterajtó
- Elektrokromatikus belső visszapillantó tükör
- E-Latch (elektronikus ajtónyitás)
- Easy Access (könnyű ki- és beszállást segítő rendszer a kormánykerék mozgásával)
- Smart Entry intelligens kulcsrendszer
- Egyszínű Ambient belső világítás
- Vezetési üzemmódválasztó: Eco, Normal, Sport
- Háromzónás klíma páratartalom érzékelővel
- Gyorstöltő kábel (Type 2, Mode 3)

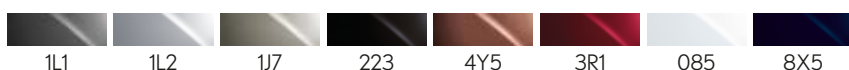
MULTIMÉDIA RENDSZER

- 14" központi kijelző
- 12,3" műszeregység
- Lexus Prémium Navigációs rendszer
- Távolról vezérelhető szolgáltatások
- Prémium audiorendszer (12 hangszórós)
- Lexus Connectivity (Android Auto és vezeték nélküli Apple Carplay)
- DAB - Digitális rádióvétel
- Bluetooth

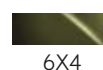
RENDELHETŐ OPCIÓK

- Metálfényezés: 500 000 Ft
- Rozébarna külső szín: 800 000 Ft

RENDELHETŐ KÜLSŐ SZÍNEK



ALAPSZÍN



RENDELHETŐ BELSŐ SZÍNEK

ULÉS ANYAGA	ULÉS SZÍNE	BETÉT MEGNEVEZÉSE	SZÍNKÓD
Vegán szintetikus bőr	Fekete	Fekete betétek	EA 23

MEGJELENÉS

- 19" könnyűfém keréktárcsák
- 235/60 R19-es méretű gumibroncsok
- UV-szűrős, hangszigetelt ablaküvegek
- Esőérzékelő automatika
- Sötétített hátsó üvegek
- **Világítás:**
 - LED fényszórók AHB funkcióval
 - **Automatikus fényszóró állítás (dinamikus)**
 - **Fényszórómosók**
 - **Kanyarmegvilágító funkció**
 - **LED első irányjelzők**
 - Első és hátsó ködlámpák
 - Hátsó kombinált LED lámpatest
- **Külső tükrök:**
 - Elektronikusan mozgatható
 - Elektrokromatikus
 - Fűthető
- Cápaszony antenna
- Integrált tetősín
- Vontatókapacitás: 2000 kg

BIZTONSÁG

- Tolatókamera
- Első és hátsó menetstabilizátorok
- Adaptív sebességtartó automatika (ACC)
- Sáv- és nyomtartó rendszer (LTA)
- Holttérfigyelő rendszer (BSM)
- Ütközést megelőző biztonsági rendszer (PCS)
- Újgenerációs parkolószenzor (PKSB, tárgy- és gyalogosfelismeréssel)
- Hátsó keresztirányú forgalomra figyelmeztető rendszer (RCTA)
- Közlekedési tábla felismerő rendszer (RSA)
- Abroncsjavító készlet
- E-CALL

BELTÉR ÉS KÉNYELEM

- **Ülések:**
 - Vegán szintetikus bőr ülésborítás
 - Elektronikusan 8 irányban állítható első ülések
 - Elektronikusan 2 irányban állítható deréktámasz az első üléseken
 - Függetlenül állítható első fejtámlák
 - Fűthető első ülések
 - Manuálisan lehajtható hátsó ülések
 - Manuálisan állítható hátsó ülések
- Állítható kormányoszlop (elektronikusan)
- **Vegán szintetikus bőr borítású kormánykerék sebességváltó fülekkel (fűthető)**
- Elektromos mozgatható csomagterajtó
- Elektrokromatikus belső visszapillantó tükör
- E-Latch (elektronikus ajtónyitás)
- Easy Access (könnyű ki- és beszállást segítő rendszer a kormánykerék mozgásával)
- Smart Entry intelligens kulcsrendszer
- Egyszínű Ambient belső világítás
- Vezetési üzemmódválasztó: Eco, Normal, Sport
- Háromzónás klíma páratartalom érzékelővel
- Gyorstöltő kábel (Type 2, Mode 3)

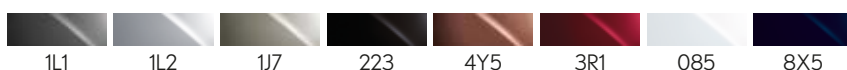
MULTIMÉDIA RENDSZER

- 14" központi kijelző
- 12,3" műszeregység
- Lexus Prémium Navigációs rendszer
- Távolról vezérelhető szolgáltatások
- Prémium audiorendszer (12 hangszórós)
- Lexus Connectivity (Android Auto és vezeték nélküli Apple Carplay)
- **Vezeték nélküli telefontöltő**
- DAB - Digitális rádióvétel
- Bluetooth

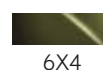
RENDELHETŐ OPCIÓK

- Metálfényezés: 500 000 Ft
- Rozébarna külső szín: 800 000 Ft

RENDELHETŐ KÜLSŐ SZÍNEK



ALAPSZÍN



RENDELHETŐ BELSŐ SZÍNEK

ULÉS ANYAGA	ULÉS SZÍNE	BETÉT MEGNEVEZÉSE	SZÍNKÓD
Vegán szintetikus bőr	Fekete	Fekete betétek	EA 23

MEGJELENÉS

- **21" könnyűfém keréktárcsák**
- 235/50 R21-es méretű gumiabroncsok
- UV-szűrős, hangszigetelt ablaküvegek
- Esőérzékelő automatika
- Sötétített hátsó üvegek
- **Világítás:**
 - LED fényszórók AHB funkcióval
 - Automatikus fényszóró állítás (dinamikus)
 - Fényszórómosók
 - Kanyarmegvilágító funkció
 - LED első irányjelzők
 - Első és hátsó ködlámpák
 - Hátsó kombinált LED lámpatest
- **Külső tükrök:**
 - Elektronikusan mozgatható
 - Elektrokromatikus
 - Fűthető
- Cápauszony antenna
- Integrált tetősín
- Vontatókapacitás: 2000 kg

BIZTONSÁG

- Tolatókamera
- Első és hátsó menetstabilizátorok
- Adaptív sebességtartó automatika (ACC)
- Vészhelyzeti hátsó elakadásjelző (FHL)
- Sáv- és nyomtartó rendszer (LTA)
- Holttérfigyelő rendszer (BSM)
- Ütközést megelőző biztonsági rendszer (PCS)
- Újgenerációs parkolászensor (PKSB, tárgy-, jármű- és gyalogosfelismeréssel)
- Hátsó keresztirányú forgalomra figyelmeztető rendszer (RCTA)
- Holttérfigyelő rendszer (BSM)
- Közlekedési tábla felismerő rendszer (RSA)
- Biztonságos kiszállást segítő rendszer (SEA)

BELTÉR ÉS KÉNYELEM

- **Ülések:**
 - Bőr ülésborítás
 - Elektronikusan 8 irányban állítható első ülések
 - Elektronikusan 2 irányban állítható deréktámasz az első üléseken
 - Függetlenül állítható első fejtámlák
 - Memória funkció a vezető oldalán
 - Fűthető első ülések
 - Szellőztethető első ülések
 - Manuálisan lehajtható hátsó ülések
 - Manuálisan állítható hátsó ülések
- Állítható kormányoszlop (elektronikusan)
- Bőr borítású kormánykerék sebességváltó fűléssel (fűthető)
- Elektromos mozgatható csomagterajtó (lábbal nyitható)
- Elektrokromatikus belső visszapillantó tükör
- E-Latch (elektronikus ajtónyitás)
- Hátsó kartámasz tároló dobozzal
- Easy Access (könnyű ki- és beszállást segítő rendszer a kormánykerék és az ülés mozgásával)
- Smart Entry intelligens kulcsrendszer
- **Egyszínű Ambient belső világítás**
- Vezetési üzemmódválasztó: Eco, Normal, Sport
- **Háromzónás klíma**

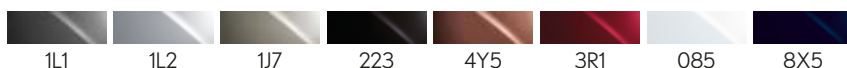
MULTIMÉDIA RENDSZER

- 14" központi kijelző
- 12,3" műszeregység
- Lexus Prémium Navigációs rendszer
- Távolról vezérelhető szolgáltatások
- Prémium audiorendszer (12 hangszórós)
- Lexus Connectivity (Android Auto és vezeték nélküli Apple Carplay)
- Vezeték nélküli telefontöltő
- DAB - Digitális rádióvétel
- Bluetooth

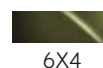
RENDELHETŐ OPCIÓK

- Metálfényezés: 500 000 Ft
- Rozébarna külső szín: 800 000 Ft

RENDELHETŐ KÜLSŐ SZÍNEK



ALAPSZÍN



RENDELHETŐ BELSŐ SZÍNEK

ÜLÉS ANYAGA	ÜLÉS SZÍNE	BETÉT MEGNEVEZÉSE	SZÍNKÓD
Bőr	Kagylófehér	Fekete betétek	LB 03
Bőr	Fekete	Fekete betétek	LB 23
Bőr	Mogyoróbarna	Fekete betétek	LB 43
Bőr	Sötét szépiá	Fekete betétek	LB 48

MEGJELENÉS

- 21" könnyűfém keréktárcsák
- 235/50 R21-es méretű gumiabroncsok
- UV-szűrős, hangszigetelt ablaküvegek
- Esőérzékelő automatika
- Sötétített hátsó üvegek
- **Világítás:**
 - LED fényszórók AHB funkcióval
 - Automatikus fényszóró állítás (dinamikus)
 - Fényszórómosók
 - Kanyarmegvilágító funkció
 - LED első irányjelzők
 - Első és hátsó ködlámpák
 - Hátsó kombinált LED lámpatest
- **Külső tükrök:**
 - Elektronikusan mozgatható
 - Elektrokromatikus
 - Fűthető
- Cápaszony antenna
- Integrált tetősín
- Vontatókapacitás: 2000 kg

BIZTONSÁG

- Tolatókamera
- **Panorámanézetes parkolás**
- Első és hátsó menetstabilizátorok
- Adaptív sebességtartó automatika (ACC)
- **Újgenerációs sáv- és nyomtartó rendszer (A-LTA)**
- **Sáv váltást támogató asszisztens (LCA)**
- Holttérfigyelő rendszer (BSM)
- **Első keresztirányú forgalomra figyelmeztető asszisztens (FCTA)**
- Vészhelyzeti hátsó elakadásjelző (FHL)
- Újgenerációs parkolószenzor (PKSB, tárgy-, jármű- és gyalogosfelismeréssel)
- Hátsó keresztirányú forgalomra figyelmeztető rendszer (RCTA)
- Közlekedési tábla felismerő rendszer (RSA)
- Biztonságos kiszállást segítő rendszer (SEA)
- **Éberség figyelő monitor (DMC)**
- E-CALL

BELTÉR ÉS KÉNYELEM

- **Ülések:**
 - Bőr ülésborítás
 - Elektronikusan 8 irányban állítható első ülések
 - Elektronikusan 2 irányban állítható deréktámasz az első üléseken
 - Függetlenül állítható első fejtámlák
 - Memória funkció a vezető oldalán
 - Fűthető első ülések
 - Szellőztethető első ülések
 - Manuálisan lehajtható hátsó ülések
 - Manuálisan állítható hátsó ülések
- Állítható kormányoszlop (elektronikusan)
- Bőr borítású kormánykerék sebességváltó fűléssel (fűthető)
- **Érintőfelületes kormánykerék**
- Elektromos mozgató csomagterajtó (lábbal nyitható)
- Elektrokromatikus belső visszapillantó tükör
- E-Latch (elektronikus ajtónyitás)
- Easy Access (könnyű ki- és beszállást segítő rendszer a kormánykerék mozgásával)
- Smart Entry intelligens kulcsrendszer
- **Többszínű Ambient belső világítás**
- Vezetési üzemmódválasztó: Eco, Normal, Sport
- **Háromzónás klíma Nano-E technológiával, páratartalom érzékelővel**
- Gyorstöltő kábel (Type 2, Mode 3)

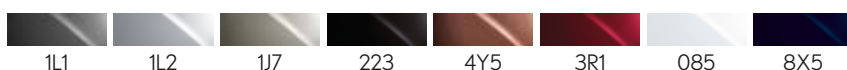
MULTIMÉDIA RENDSZER

- 14" központi kijelző
- 12,3" műszeregység
- **HUD - Szélvédőre vetített vezetési információ**
- Lexus Prémium Navigációs rendszer
- Távolról vezérelhető szolgáltatások
- Prémium audiorendszer (12 hangszórós)
- Lexus Connectivity (Android Auto és vezeték nélküli Apple Carplay)
- Vezeték nélküli telefontöltő
- DAB - Digitális rádióvétel
- Bluetooth

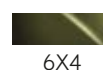
RENDELHETŐ OPCIÓK

- Metálfényezés: 500 000 Ft
- Rozébarna külső szín: 800 000 Ft
- Panorámatető (SFX: RC): 800 000 Ft

RENDELHETŐ KÜLSŐ SZÍNEK



ALAPSZÍN



RENDELHETŐ BELSŐ SZÍNEK

ULÁS ANYAGA	ULÁS SZÍNE	BETÉT MEGNEVEZÉSE	SZÍNKÓD
Bőr	Kagylófehér	Fekete betétek	LB 03
Bőr	Fekete	Fekete betétek	LB 23
Bőr	Mogyoróbarna	Fekete betétek	LB 43
Bőr	Sötét szépiá	Fekete betétek	LB 48

MEGJELENÉS

- **21" F Sport könnyűfém keréktárcsák**
- **235/50 R21-es méretű gumiabroncsok**
- UV-szűrős, hangszigetelt ablaküvegek
- Esőérzékelő automatika
- Sötétített hátsó üvegek
- **Világítás:**
 - LED fényszórók AHB funkcióval
 - Automatikus fényszóró állítás (dinamikus)
 - Fényszórómosók
 - Kanyarmegvilágító funkció
 - LED első irányjelzők
 - Első és hátsó ködlámpák
 - Hátsó kombinált LED lámpatest
- **Külső tükrök:**
 - Elektronikusan mozgatható
 - Elektrokromatikus
 - Fűthető
- F Sport első és hátsó lökhárítók
- F Sport hűtőrács
- Cápauszony antenna
- Integrált tetősín
- Vontatókapacitás: 2000 kg

BIZTONSÁG

- Tolatókamera
- Első és hátsó menetstabilizátorok
- Adaptív sebességtartó automatika (ACC)
- **Vészhelyzeti hátsó elakadásjelző (FHL)**
- Sáv- és nyomtartó rendszer (LTA)
- Holttérfigyelő rendszer (BSM)
- Ütközést megelőző biztonsági rendszer (PCS)
- **Újgenerációs parkolószenzor (PKSB, tárgy-, jármű- és gyalogosfelismeréssel)**
- Hátsó keresztirányú forgalomra figyelmeztető rendszer (RCTA)
- **Holttérfigyelő rendszer (BSM)**
- Közlekedési tábla felismerő rendszer (RSA)
- **Biztonságos kiszállást segítő rendszer (SEA)**

BELTÉR ÉS KÉNYELEM

- **Ülések:**
 - **Bőr ülésborítás**
 - Elektronikusan 8 irányban állítható első ülések
 - Elektronikusan 2 irányban állítható deréktámasz az első üléseken
 - Függetlenül állítható első fejtámlák
 - **Memória funkció a vezető oldalán**
 - Fűthető első ülések
 - **Szellőztethető első ülések**
 - Manuálisan lehajtható hátsó ülések
 - Manuálisan állítható hátsó ülések
- Állítható kormányoszlop (elektronikusan)
- **Bőr borítású kormánykerék sebességváltó fülekkel (fűthető)**
- **Elektromos mozgatható csomagterajtó (lábbal nyitható)**
- Elektrokromatikus belső visszapillantó tükör
- E-Latch (elektronikus ajtónyitás)
- **Hátsó kartámasz tároló dobozzal**
- **Easy Access (könnyű ki- és beszállást segítő rendszer a kormánykerék és az ülés mozgásával)**
- Smart Entry intelligens kulcsrendszer
- Egyszínű Ambient belső világítás
- Vezetési üzemmódválasztó: Eco, Normal, Sport
- Háromzónás klíma páratartalom érzékelővel

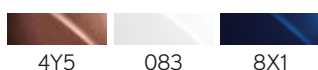
MULTIMÉDIA RENDSZER

- 14" központi kijelző
- 12,3" műszeregység
- Lexus Prémium Navigációs rendszer
- Távolról vezérelhető szolgáltatások
- Prémium audiorendszer (12 hangszórós)
- Lexus Connectivity (Android Auto és vezeték nélküli Apple Carplay)
- Vezeték nélküli telefontöltő
- DAB - Digitális rádióvétel
- Bluetooth

RENDELHETŐ OPCIÓK

- Metálfényezés: 500 000 Ft
- Prémium metálfényezés: 800 000 Ft

PRÉMIUM KÜLSŐ SZÍNEK



4Y5

083

8X1

METÁL SZÍNEK



1L1

1L2

8X5

223

RENDELHETŐ BELSŐ SZÍNEK

ÜLÉS ANYAGA	ÜLÉS SZÍNE	BETÉT MEGNEVEZÉSE	SZÍNKÓD
Bőr	Kagylófehér	Fekete betétek	LB 03
Bőr	Fekete	Fekete betétek	LB 23
Bőr	Mogyoróbarna	Fekete betétek	LB 43
Bőr	Sötét szépiá	Fekete betétek	LB 48

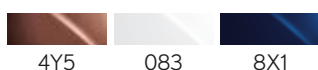
MEGJELENÉS

- 21" F Sport könnyűfém keréktárcsák
- 235/50 R21-es méretű gumiabroncsok
- UV-szűrős, hangszigetelt ablaküvegek
- Esőérzékelő automatika
- Sötétített hátsó üvegek
- **Világítás:**
 - LED fényszórók AHB funkcióval
 - Automatikus fényszóró állítás (dinamikus)
 - Fényszórómosók
 - Kanyarmegvilágító funkció
 - LED első irányjelzők
 - Első és hátsó ködlámpák
 - Hátsó kombinált LED lámpatest
- **Külső tükrök:**
 - Elektronikusan mozgatható
 - Elektrokromatikus
 - Fűthető
- F Sport első és hátsó lökhárítók
- F Sport hűtőrács
- Cápauszony antenna
- Integrált tetősín
- Vontatókapacitás: 2000 kg

BIZTONSÁG

- Tolatókamera
- **Panorámanézetes parkolás**
- Adaptív sebességtartó automatika (ACC)
- **Újgenerációs sáv- és nyomtartó rendszer (A-LTA)**
- **Első keresztirányú forgalomra figyelmeztető asszisztens (FCTA)**
- Vészhelyzeti hátsó elakadásjelző (FHL)
- Ütközést megelőző biztonsági rendszer (PCS)
- Újgenerációs parkolószenzor (PKSB, tárgy-, jármű- és gyalogosfelismeréssel)
- Hátsó keresztirányú forgalomra figyelmeztető rendszer (RCTA)
- Holttérfigyelő rendszer (BSM)
- Közlekedési tábla felismerő rendszer (RSA)
- Biztonságos kiszállást segítő rendszer (SEA)
- E-CALL

PRÉMIUM KÜLSŐ SZÍNEK



4Y5

083

8X1

METÁL SZÍNEK



1L1

1L2

8X5

223

RENDELHETŐ BELSŐ SZÍNEK

ULÉS ANYAGA	ULÉS SZÍNE	BETÉT MEGNEVEZÉSE	SZÍNKÓD
Bőr	Kagylófehér	Fekete betétek	LB 03
Bőr	Fekete	Fekete betétek	LB 23
Bőr	Mogyoróbarna	Fekete betétek	LB 43
Bőr	Sötét szépiá	Fekete betétek	LB 48

BELTÉR ÉS KÉNYELEM

- **Ülések:**
 - Bőr ülésborítás
 - Elektronikusan 8 irányban állítható első ülések
 - Elektronikusan 2 irányban állítható deréktámasz az első üléseken
 - Függetlenül állítható első fejtámlák
 - Memória funkció a vezető oldalán
 - Fűthető első ülések
 - Szellőztethető első ülések
 - Manuálisan lehajtható hátsó ülések
 - Manuálisan állítható hátsó ülések
- Állítható kormányoszlop (elektronikusan)
- **Érintőfelületes kormánykerék**
- Bőr borítású kormánykerék sebességváltó fülekkel (fűthető)
- Elektromos mozgatható csomagterajtó (lábbal nyitható)
- Elektrokromatikus belső visszapillantó tükör
- E-Latch (elektronikus ajtónyitás)
- Hátsó kartámasz tároló dobozzal
- Easy Access (könnyű ki- és beszállást segítő rendszer a kormánykerék és az ülés mozgatásával)
- Smart Entry intelligens kulcsrendszer
- **Többszínű Ambient belső világítás**
- Egyszínű Ambient belső világítás
- Vezetési üzemmódválasztó: Eco, Normal, Sport
- **Háromzónás klíma Nano-E technológiával, páratartalom érzékelővel**

MULTIMÉDIA RENDSZER

- 14" központi kijelző
- 12,3" műszeregység
- **HUD - Szélvédőre vetített vezetési információ**
- Lexus Prémium Navigációs rendszer
- Távolról vezérelhető szolgáltatások
- Prémium audiorendszer (12 hangszórós)
- Lexus Connectivity (Android Auto és vezeték nélküli Apple Carplay)
- Vezeték nélküli telefontöltő
- DAB - Digitális rádióvétel
- Bluetooth

RENDELHETŐ OPCIÓK

- Metálfényezés: 500 000 Ft
- Prémium metálfényezés: 800 000 Ft
- Panorámatető (SFX: ML): 800 000 Ft

MEGJELENÉS

- **21" Luxury könnyűfém keréktárcsák**
- 235/50 R21-es méretű gumibroncsok
- UV-szűrős, hangszigetelt ablaküvegek
- Esőérzékelő automatika
- Sötétített hátsó üvegek
- **Világítás:**
 - LED fényszórók AHS funkcióval
 - Automatikus fényszóró állítás (dinamikus)
 - Fényszórómosók
 - Kanyarmegvilágító funkció
 - LED első irányjelzők
 - Első és hátsó ködlámpák
 - Hátsó kombinált LED lámpatest
- **Külső tükrök:**
 - Elektronikusan mozgatható
 - Elektrokromatikus
 - Fűthető
- Cápazsonomy antenna
- Integrált tetősín
- Vontatókapacitás: 2000 kg

BIZTONSÁG

- Tolatókamera
- Panorámanézetes parkolás
- Első és hátsó menetstabilizátorok
- Adaptív sebességtartó automatika (ACC)
- **Adaptív változó felfüggesztés (AVS)**
- Újgenerációs sáv- és nyomtartó rendszer (A-LTA)
- Sáv váltást támogató asszisztens (LCA)
- Első keresztirányú forgalomra figyelmeztető asszisztens (FCTA)
- Ütközést megelőző biztonsági rendszer (PCS)
- Újgenerációs parkolászsenzor (PKSB, tárgy-, jármű- és gyalogosfelismeréssel)
- Hátsó keresztirányú forgalomra figyelmeztető rendszer (RCTA)
- Holttérfigyelő rendszer (BSM)
- Közlekedési tábla felismerő rendszer (RSA)
- Biztonságos kiszállást segítő rendszer (SEA)
- E-CALL

BELTÉR ÉS KÉNYELEM

- **Ülések:**
 - **Fél-anilin ülésborítás**
 - **Elektronikusan 10 irányban állítható első ülések memória funkcióval**
 - Függsőlegesen állítható első fejtámlák
 - **Fűthető első és hátsó ülések**
 - **Elektronikusan 4 irányban állítható deréktámasz az első üléseken**
 - **Szellőztethető első és hátsó ülések**
 - **Elektronikusan állítható hátsó ülések**
 - **Elektronikusan lehajtható hátsó ülések**
- Állítható kormányoszlop (elektronikusan)
- **Fa betétes kormánykerék sebességváltó fülekkel (fűthető)**
- Érintőfelületes kormánykerék
- Elektromos mozgató csomagterajtó (lábbal nyitható)
- Digitális belső visszapillantó tükör
- E-Latch (elektronikus ajtónyitás)
- Easy Access (könnyű ki- és beszállást segítő rendszer a kormánykerék mozgásával)
- **Fa betétek**
- **Manuális mozgató árnyékoló a hátsó ablakon**
- Smart Entry intelligens kulcsrendszer
- Többszínű Ambient belső világítás
- Vezetési üzemmódválasztó: Eco, Normal, Sport
- Háromzónás klíma Nano-E technológiával, páratartalom érzékelővel
- Gyorstöltő kábel (Type 2, Mode 3)

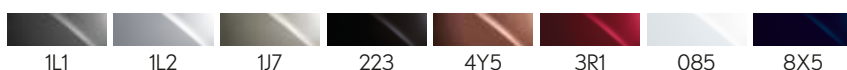
MULTIMÉDIA RENDSZER

- 14" központi kijelző
- 12,3" műszeregység
- HUD - Szélvédőre vetített vezetési információ
- Lexus Prémium Navigációs rendszer
- Távolról vezérelhető szolgáltatások
- **Mark Levinson prémium audiorendszer (21 hangszórós)**
- Lexus Connectivity (Android Auto és vezeték nélküli Apple Carplay)
- Vezeték nélküli telefontöltő
- DAB - Digitális rádióvétel
- Bluetooth

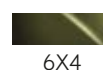
RENDELHETŐ OPCIÓK

- Metálfényezés: 500 000 Ft
- Rozébarna külső szín: 800 000 Ft
- Panorámatető (SFX: M2): 800 000 Ft

RENDELHETŐ KÜLSŐ SZÍNEK



ALAPSZÍN



RENDELHETŐ BELSŐ SZÍNEK

ÜLÉS ANYAGA	ÜLÉS SZÍNE	BETÉT MEGNEVEZÉSE	SZÍNKÓD
Fél-anilin	Kagylófehér	Gránitszürke	LA 01
Fél-anilin	Kagylófehér	Bambusz	LA 02
Fél-anilin	Fekete	Gránitszürke	LA 21
Fél-anilin	Fekete	Bambusz	LA 22
Fél-anilin	Sötét szépiá	Gránitszürke	LA 46
Fél-anilin	Sötét szépiá	Bambusz	LA 47

LEXUS ELECTRIFIED - TÖLTŐK



MEGNEVEZÉS

TARTALOM

BRUTTÓ UGYFÉLÁR SZERELÉS, EGYÉB TARTOZÉKOK ÉS TELEPÍTÉSI KÖLTSÉGEK NÉLKÜL*

Lexus AC fali töltő - beépített kábellel - online csatlakoztatható	1 fázisú, 7,4kW-os, Type2 csatlakozóval, beépített 5m hosszú kábellel	399 900 Ft
Lexus AC fali töltő - beépített kábellel - online csatlakoztatható	3 fázisú, 22kW-os, Type2 csatlakozóval, beépített 5m hosszú kábellel	458 900 Ft
Lexus AC fali töltő - kábel nélkül - online csatlakoztatható	1 fázisú, 7,4 kW-os, Type2 csatlakozóval, használatához külön kábel szükséges, Wifi képes	375 900 Ft
Lexus AC fali töltő - kábel nélkül - online csatlakoztatható	3 fázisú, 11 kW-os, Type2 csatlakozóval, használatához külön kábel szükséges, Wifi képes	383 900 Ft
Lexus AC fali töltő - kábel nélkül - online csatlakoztatható	3 fázisú, 22 kW-os, Type2 csatlakozóval, használatához külön kábel szükséges, Wifi képes	410 900 Ft
Lexus AC fali töltő - kábel nélküli - online csatlakoztatható	1 fázisú, 7,4 kW-os, Type2 csatlakozóval, használatához külön kábel szükséges, Wifi képes, 4G	439 900 Ft
Lexus AC fali töltő - kábel nélküli - online csatlakoztatható	3 fázisú, 22 kW-os, Type2 csatlakozóval, használatához külön kábel szükséges, Wifi képes, 4G	472 900 Ft
Lexus AC fali töltő - kábel nélküli - online csatlakoztatható - beépített kijelzővel	3 fázisú, 22 kW-os, Type 2 csatlakozóval. Használathoz külön kábel szükséges, Wifi képes, 4G, MID hiteles, beépített kijelzővel	576 900 Ft
Lexus AC fali töltő - kábel nélküli - online csatlakoztatható - beépített kijelzővel	3 fázisú, 11 kW-os, Type 2 csatlakozóval. Használathoz külön kábel szükséges, Wifi képes, 4G, Eichrecht hiteles, beépített kijelzővel	535 900 Ft
Mode 3 (Type 2) töltőkábel	32A töltőkábel, 5m hosszú	169 900 Ft
Mode 3 (Type 2) töltőkábel	32A töltőkábel, 7,5m hosszú	166 900 Ft

Az árlistában található kiskereskedelmi ár kizárólag a megnevezésben szereplő terméket tartalmazza, nem tartalmazza a telepítés, engedélyezés, esetlegesen szükséges kiegészítők költségeit.
Az árak a Magyar Forint árfolyammozgásának függvényében változhatnak.
A Lexus magyarországi importőre a mindenkori változtatás jogát fenntartja.



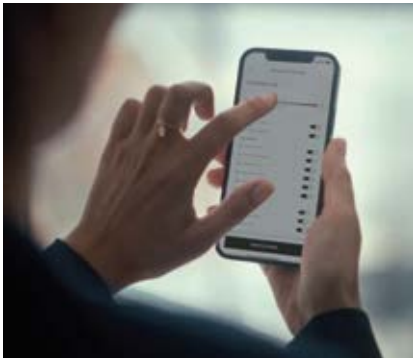


TARTOZÉKCSOMAGOK

A Lexus tartozékcsomagok filozófiája mögött a rendszerben gondolkodás áll. A praktikumot és értéket ötvöző csomagok mindegyike egy-egy életstílus vezérgondolatához kapcsolódik, és nagy gonddal kiválasztott tartozékok skáláját kínálja az RX személyre szabására.

Megnevezés	Tartalom	Bruttó ár szereléssel (esetlegesen szükséges fényezés nélkül)
TETŐCSOMAGTARTÓ KERESZTRÚD TÁROLÓZSÁKKAL (Teli / üvegtetés veriókhoz)	Tetőcsomagtartó keresztrúd (2db), tárolózsák a tetőcsomagtartóhoz	165 900 Ft
VONÓHOROG CSOMAG (LÁBLENDÍTÉS ÉRZÉKELŐ NÉLKÜL)	Levehető vonóhorog, 13 pólusú vonóhorog kábelköteg	511 900 Ft
VONÓHOROG CSOMAG (LÁBLENDÍTÉS ÉRZÉKELŐVEL, NEM F-SPORT)	Levehető vonóhorog, 13 pólusú vonóhorog kábelköteg, mozgásérzékelő és kábel	560 900 Ft
VONÓHOROG CSOMAG (LÁBLENDÍTÉS ÉRZÉKELŐVEL, F-SPORT)	Levehető vonóhorog, 13 pólusú vonóhorog kábelköteg, mozgásérzékelő és kábel	557 900 Ft
STÍLUS CSOMAG KRÓM	Csomagtérajtó króm díszléc, megvilágított küszöbtakaró	202 900 Ft
STÍLUS CSOMAG KRÓM (F-SPORT VERZIÓ)	Csomagtérajtó króm díszléc, megvilágított küszöbtakaró, oldaldíszléc	402 900 Ft
STÍLUS CSOMAG FEKETE	Csomagtérajtó króm díszléc, megvilágított küszöbtakaró	203 900 Ft
STÍLUS CSOMAG FEKETE (F-SPORT VERZIÓ)	Csomagtérajtó króm díszléc, megvilágított küszöbtakaró, oldaldíszléc	381 900 Ft
SUV CSOMAG	Oldalfellépő, sárfogó gumi	507 900 Ft
KUTYARÁCS CSOMAG	Kutyarács csomagtér elválasztó ráccsal	240 900 Ft
PROTECT 0	Karosszéria speciális felület védelem	115 900 Ft
PROTECT 1	Karosszéria és felni speciális felület védelem	162 900 Ft

Az árlistában található kiskereskedelmi ár nem minden esetben tartalmazza a beszerelő készlet/kábelköteg árát.
Az árlistában található kiskereskedelmi ár nem tartalmazza az esetleges fényezés, a be- illetve felszerelés munkadíját (kivéve ahol ez külön fel van tüntetve).
Az árak a Magyar Forint árfolyammozgásának függvényében változhatnak.
A Lexus magyarországi importőre a mindenkorai változtatás jogát fenntartja.



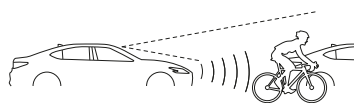
LEXUS LINK+

LEXUS | LINK+

CSATLAKOZATOTT SZOLGÁLTATÁSOK

A legújabb LEXUS LINK+ alkalmazás számos hasznos lehetőséget nyújt, segít megkeresni autóját, megmutatja utazásait illetve azok hasznos paramétereit, díjazza és segíti környezetbarát vezetési stílus kialakítását. Figyelmeztet továbbá a nyitva hagyott központi zárra vagy oldalablakokra, illetve emlékeztet az elvégzendő karbantartásokra. Távolról vezérelheti a légkondicionálót, hogy mindig megfelelő hőfok fogadja már az utazás megkezdése előtt. Tölthető autók esetében vezérelheti, és bizonyos verzióknál időzítheti is az autó hálózatról való töltését.



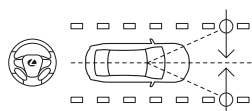


ÜTKÖZÉST MEGELŐZŐ BIZTONSÁGI RENDSZER (PCS)

Az eddigi legfejlettebb milliméteres hullámhosszúságú radar és kamera segítségével képes felismerni az előttünk haladó járművet, kerékpárosokat, illetve gyalogosokat nappal. (Az éjszakai felismerés az adott felszereltségben megtalálható biztonsági rendszertől függ.) Ha potenciális frontális ütközést észlel, beleavatkozik a kormányzásba, illetve automatikusan lefékezi a járművet.

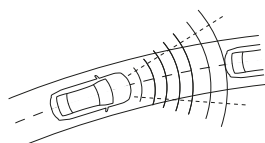
Részei:

- Automatikus vészfékezés (AEB)
- Vészhelyzeti kormányasszisztens (ESA)
- Kanyarodási vészasszisztens
- Hirtelen gyorsítás lefojtása



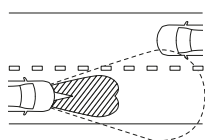
SÁVELHAGYÁSRA FIGYELMEZTETŐ RENDSZER (LDA)

A rendszer több innovációt (többek között a kormányzási rásegítést, sávtartó asszisztent és a fáradságra figyelmeztető rendszert) kombinálva akadályozza meg, hogy az autó kisodródjon a forgalmi sávból. A rendszer egy kamera segítségével méri fel, hogy az autó az útburkolatra felfestett vonalak között halad-e, így a vezető mindig biztos lehet abban, hogy a helyes nyomvonalon halad, és ha mégsem, időben visszakormányozhatja járművét a sávba.



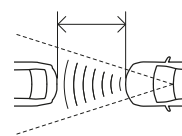
SÁV- ÉS NYOMTARTÓ RENDSZER (LTA)

Ha az Adaptív Sebességtartó Automatika aktív és a kanyarsebesség csökkentés is be van kapcsolva, akkor a rendszer érzékeli a felfestéseket és a Lexus előtt haladó járműveket. A funkció a sáv közepén tartja az autót és segíthet a kormányzásban is. A vezető kényelmét szem előtt tartva autópályán és városi forgalomban is használható a rendszer.



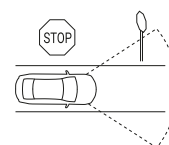
AUTOMATIKUS TÁVOLSÁGI FÉNYSZÓRÓ KAPCSOLÁS (AHB)

Az AHB érzékeli a szembejövők fényszóróit, és automatikusan tompított fényre kapcsol; majd pedig újra távolsági világításra vált, ha a Lexus előtti útszakasz szabaddá válik. Mivel a rendszer az optimális pillanatban vált tompított világításra, a Lexus fényszórója nem vakítja el a szembejövöket, miközben a lehető leghosszabb ideig világítja meg az utat. Az autós így mindig jól átlátja az utat, és időben észreveheti a gyalogosokat vagy az esetleges útakadályokat.



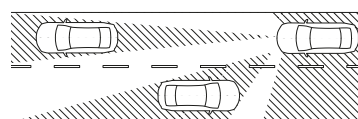
ADAPTÍV SEBESSÉGTARTÓ AUTOMATIKA (ACC)

Az adaptív sebességtartó automatika segít biztonságos követési távolságot tartani a Lexus előtt haladó járműtől, időben lassítva, hogy elkerülje az esetleges ráfutásos ütközéseket. Az ACC a hűtőrácsba épített radar és a fedélzeti kamera segítségével észleli az elől haladó járműveket. A Lexus ilyenkor, ha szükséges, automatikusan lassít, miközben a sebességtartó automatika továbbra is aktív marad. Ha olyan mértékben kell lassítani, hogy elkerüljön egy ütközést, az ACC automatikusan fékez, majd ha az út újra szabaddá válik, az autó újra felgyorsít a beállított utazósebességre. A nagy sebességtartományban működő adaptív sebességtartó automatika tökéletes megoldást jelent az autópályán, míg a minden sebességtartományban működő változat még 40 km/órás sebesség alatt is aktív marad, ami hasznos segítség a feltorlódott, lassan araszoló forgalomban.



JELZŐTÁBLA-FELISMERÉS (RSA)

A jelzőtábla-felismerés az autó műszerfalán jeleníti meg a táblákat, hogy a fontos jelzések véletlenül se kerüljék el a vezető figyelmét. Az RSA egy előre tekintő kamerával gyűjti be a jelzőtáblák információit, amelyeket az autó műszerfalán jelenít meg. Az összes európai jelzőtáblával kompatibilis RSA nyugodt utazást biztosít. A legújabb modellekben, mint például az újgenerációs RX-ben és az RZ-ben a jelzőtábla felismerés egy sebességtűlépésre figyelmeztető funkcióval egészül ki. A rendszer ekkor hangjelzéssel adja a vezető tudtára, hogy a megengedett sebességet 3%-kal túllépte.



ADAPTÍV TÁVOLSÁGI FÉNYSZÓRÓ KAPCSOLÁS (BladeScan™ AHS)

A BladeScan™ AHS egy fejlett adaptív fényszórórendszer, amelyben tükrölemekézék pörögnek nagy sebességgel a LED fényforrások előtt, így világítva meg a jármű előtti útszakaszt. A „beégett kép” effektus biztosítja, hogy a fény állandónak látszik, és a BladeScan™ AHS a tükrölapok forgási sebességének és a LED szegmensek be- és kikapcsolásának szinkronizálásával a rendszer precízen szabályozza a fénycsóva alakját. A hagyományos AHS rendszernél jóval finomabb fény-árnyék elhatárolást biztosító fényszóró megnöveli az erős fényvel megvilágított terület nagyságát, lehetővé téve, hogy a vezető hamarabb észlelje a gyalogosokat és az útjelzéseket – anélkül, hogy elvakítaná a szembejövő autók vezetőit.

* A feltüntetett biztonsági rendszerek azon modellek részét képezik, amelyeknél elérhető a Lexus Safety System+3 biztonsági csomag. További tájékoztatásért kérjük keresse Márkakereskedő Partnereinket! A rendszer érzékenysége az időjárás és fényviszonyok függvényében változhat.



RX 450h+

RX450h+
AWD

LEXUS RX 450h+ HIVATALOS ÁRLISTA

• HIVATALOS MÁRKAKERESKEDÉSEK ÉS SZERVIZEK

LEXUS BUDA

1112 Budapest, Budaörsi út 185-195.
Telefon: +36 1248 2482
E-mail: lexus@lexusbuda.hu
www.lexusbuda.hu

LEXUS DEBRECEN

4032 Debrecen, Böszörményi út kivezető szakasza
Telefon: +36 52 502 600
E-mail: info@lexusdebrecen.hu
www.lexusdebrecen.hu

LEXUS MONOR

2200 Monor 4-es főút, 35. km
Telefon: +36 29 412 271
E-mail: info@lexusmonor.hu
www.lexusmonor.hu

LEXUS PEST

1044 Budapest, Váci út 119/C
Telefon: +36 20 858 0410
E-mail: info.lexus@schiller.hu
www.lexuspest.hu



LEXUS SZEGED

6728 Szeged, Dorozsmai út 9.
Telefon: +36 62 200 367
E-mail: info@lexusszeged.hu
www.lexusszeged.hu



• HIVATALOS MÁRKASZERVIZEK

LEXUS MÁRKASZERVIZ - HALÁSZTELEK

2314 Halásztelek, Rákóczi út 144.
Telefon: +36 24 455 444
E-mail: autom0@realszisztema.hu
www.lexusbuda.hu

LEXUS MÁRKASZERVIZ - KAPOSVÁR

7400 Kaposvár, Dombóvári út 9.
Telefon: +36 82 529 530
E-mail: lexus.szerviz@koto.hu
www.koto.hu

A Lexus nagy jelentőséget tulajdonít a környezet védelmének. Számos lépést teszünk azért, hogy járműveink egész élettartamuk alatt - a tervezéstől a gyártáson, forgalmazáson és értékesítésen át a mindennapi használatig - minimális hatást gyakoroljanak a környezetre. Márkakereskedője készséggel nyújt felvilágosítást a gépkocsi hasznos élettartamán túli hasznosítására vonatkozó előírásokról.

Ajánlataink a lexus.hu-n hirdettéig időpontig, vagy a készlet erejéig érvényesek. A promóciók más kedvezménnyel nem összevonhatók. További részletekért kérjük, forduljon hivatalos márkakereskedőnközhöz!

A felszereltségre vonatkozó információk csak tájékoztató jellegűek, a gyártástól függően változhatnak! Az árlistán található kiskereskedelmi ár tartalmazza a jelenleg érvényben levő vámot és regisztrációs adót, valamint az ÁFA összegét. Az árak a Magyar Forint árfolyammozgásának, az ÁFA, valamint a regisztrációs adó függvényében változhatnak. Jelen árlista 435 HUF/EUR árfolyamig érvényes (MNB középárfolyam). Az árlista csak az árlista érvényessége alatt leszállításra kerülő gépjárművekre vonatkozik. A felszereltség és árlista 2025. január 13-tól visszavonásig érvényes. A Toyota Central Europe - Hungary Kft. a mindenkorli változtatás jogát fenntartja.

A feltüntetett bruttó kiskereskedelmi árak az árlista elkészítésének időpontjában történő értékesítés és forgalombahelyezés esetén hatályos jogszabályok szerinti adók (így különösen ÁFA és regisztrációs adó) figyelembevételével kerültek megjelölésre. A valós értékesítés és forgalombahelyezés időpontjában érvényesített adók összege a mindenkorli hatályos jogszabályok figyelembevételével történhet.

Az Android Auto™ alkalmazás a Google Play-ben Magyarországon jelenleg nem elérhető. A Lexus nem felel az Android Auto szolgáltatásért.

A kiadványban megjelenő modellek és műszaki jellemzőik eltérhetnek a Magyarországon kapható modellektől és azok felszereltségétől. A bemutatott modellek képe vagy leírása esetenként opcionálisan rendelhető felszereltségeket is tartalmazhat. A kiadványban megjelenő színárnyalatok kissé eltérhetnek a fényezés valóságos színétől. A kiadványban szereplő árak tájékoztatóak, nem számítanak konkrét ajánlatnak. Az ajánlatok visszavonásig érvényesek. Nem vállalunk felelősséget az esetleges nyomdai hibáktól. Amennyiben további információkra van szüksége, kérjük, vegye fel a kapcsolatot a helyi hivatalos Lexus Márkakereskedéssel, vagy látogasson el honlapunkra a www.lexus.hu címen. © Lexus Hungary.

Az árlistán szereplő árakra vonatkozó részletes jogi feltételek és tudnivalók a https://pdf.lexus.eu/lexus_hu/joginyilatkozatok.pdf oldalon találhatóak.

www.lexus.hu

facebook.com/lexushungary

instagram.com/lexusmagyarország

